

住民基本台帳月報

(第1表) 人口, 世帯数

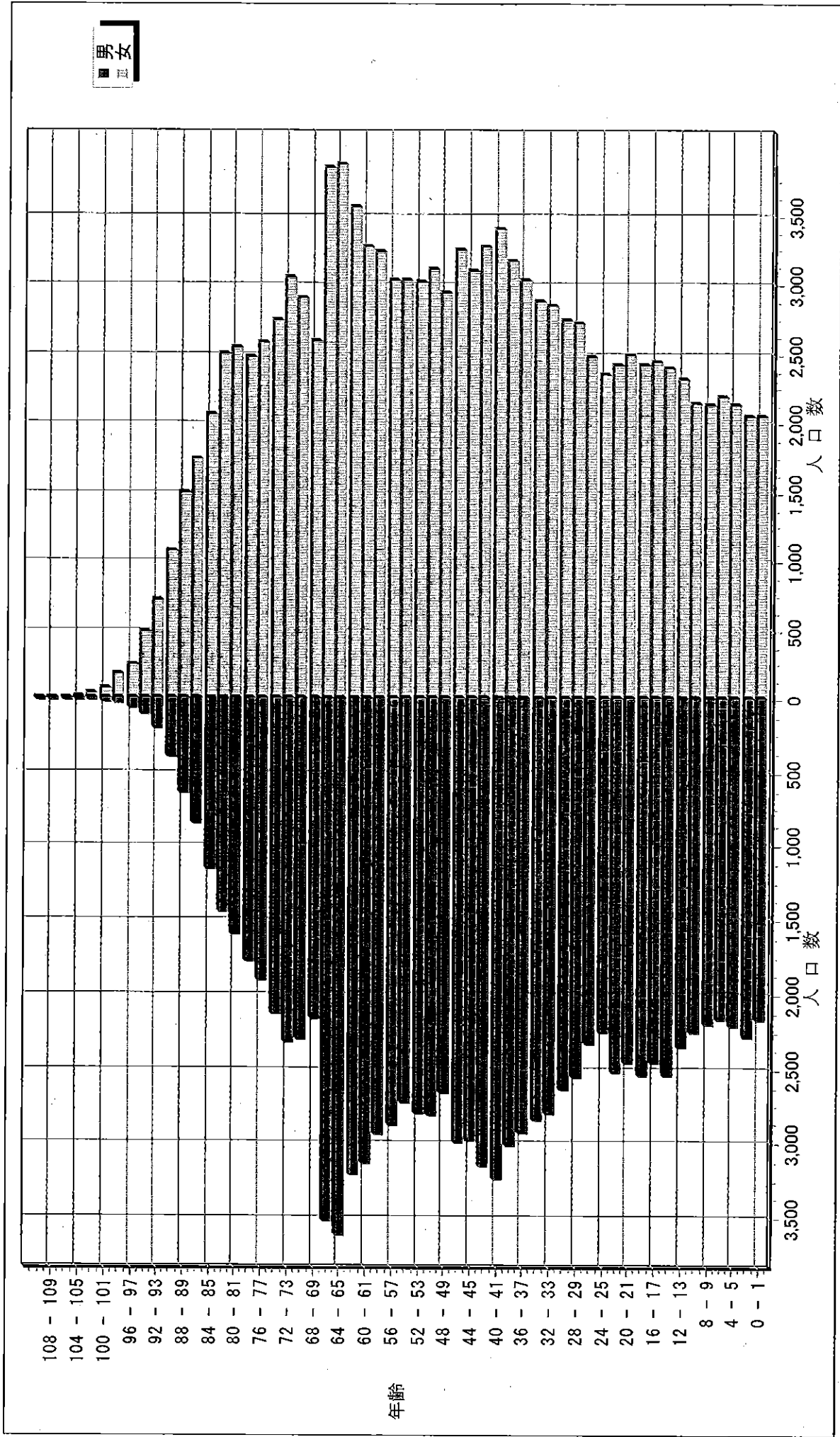
平成27年 2月分

人 口			
区分	男	女	計
日本人	110,394	124,045	234,439
外国人	528	695	1,223
計	110,922	124,740	235,662

世 帯 数			
日本人のみ	外国人のみ	混合	計
95,350	650	290	96,290

人口ピラミッド

平成27. 2. 末現在



校 区 別 男 女 統 計 表

平成27. 2. 末現在 1 ページ

校区(小学校)名	校区コード	世帯数	人口	男	女
勸興小学校	01	3,189	6,529	2,961	3,568
循誘小学校	02	4,294	8,843	3,975	4,868
日新小学校	03	4,258	9,432	4,430	5,002
赤松小学校	04	3,581	7,944	3,663	4,281
神野小学校	05	5,327	11,481	5,362	6,119
西与賀小学校	06	2,534	6,112	2,831	3,281
嘉瀬小学校	07	1,999	4,989	2,301	2,688
巨勢小学校	08	2,060	5,076	2,432	2,644
兵庫小学校	09	5,986	15,055	7,109	7,946
高木瀬小学校	10	5,887	13,874	6,492	7,382
北川副小学校	11	5,052	12,327	5,735	6,592
本庄小学校	12	5,503	11,947	5,830	6,117
鍋島小学校	13	5,421	13,391	6,359	7,032
金立小学校	14	2,052	4,749	2,287	2,462
久保泉小学校	15	1,554	3,812	1,804	2,008
芙蓉小学校	16	639	1,691	777	914
新栄小学校	17	3,150	7,474	3,498	3,976
若楠小学校	18	3,690	8,179	3,780	4,399
開成小学校	19	3,906	9,892	4,572	5,320
諸富北小学校	20	2,253	5,881	2,790	3,091
諸富南小学校	21	1,820	5,118	2,453	2,665
春日小学校	22	3,211	8,266	3,877	4,389
川上小学校	23	2,057	5,900	2,800	3,100
松梅小学校	24	373	1,051	514	537
春日北小学校	25	2,889	7,384	3,481	3,903
富士南小学校	26	0	0	0	0
富士小学校	27	1,013	2,654	1,259	1,395
北山小学校	28	350	975	467	508
北山東部小学校	29	145	397	188	209
三瀬小学校	30	495	1,359	657	702
中川副小学校	31	1,254	3,309	1,599	1,710
大詫間小学校	32	528	1,678	835	843
南川副小学校	33	2,120	6,161	2,925	3,236
西川副小学校	34	2,005	5,824	2,803	3,021

校 区 別 ・ 町 ・ 丁 目 ・ 大 字 別 人 口 統 計 表

01 勸興小学校

平成27. 2. 未現在 1 ページ

町・丁目・大字名	世帯数	人口	男	女
駅前中央一丁目	25	34	18	16
大財一丁目	70	133	61	72
大財三丁目	60	173	84	89
白山一丁目	219	530	241	289
白山二丁目	151	288	129	159
多布施一丁目	331	681	315	366
多布施二丁目	381	810	355	455
天神一丁目	209	439	201	238
天神二丁目	30	60	28	32
唐人一丁目	282	581	263	318
唐人二丁目	105	192	92	100
松原一丁目	134	285	137	148
松原二丁目	186	401	164	237
愛敬町	201	336	170	166
駅南本町	239	464	199	265
呉服元町	63	85	36	49
成章町	112	209	88	121
中央本町	93	200	93	107
中の小路	155	309	149	160
八幡小路	143	319	138	181
** 小計 **	3,189	6,529	2,961	3,568

校 区 別 ・ 町 ・ 丁 目 ・ 大 字 別 人 口 統 計 表

02 循誘小学校

平成27. 2. 末現在 2 ページ

町・丁目・大字名	世帯数	人口	男	女
駅前中央三丁目	26	47	25	22
大財一丁目	95	180	80	100
大財二丁目	402	782	350	432
大財三丁目	190	383	163	220
大財四丁目	287	530	238	292
大財五丁目	245	539	251	288
大財六丁目	502	1,165	531	634
材木一丁目	73	135	50	85
材木二丁目	168	368	169	199
田代一丁目	347	662	295	367
田代二丁目	404	801	358	443
松原三丁目	46	86	47	39
松原四丁目	186	367	148	219
愛敬町	2	2	1	1
朝日町	41	80	42	38
今宿町	47	105	49	56
大財北町	15	23	12	11
呉服元町	118	251	122	129
紺屋町	155	302	150	152
高木町	280	572	252	320
東佐賀町	483	1,066	462	604
柳町	93	181	87	94
巨勢町大字牛島	89	216	93	123
** 小計 **	4,294	8,843	3,975	4,868

校 区 別 ・ 町 ・ 丁 目 ・ 大 字 別 人 口 統 計 表

03 日新小学校

平成27. 2. 未現在 3 ページ

町・丁目・大字名	世帯数	人口	男	女
未広一丁目	447	1,145	535	610
未広二丁目	135	264	137	127
多布施三丁目	465	1,091	524	567
西田代一丁目	177	335	163	172
西田代二丁目	142	248	113	135
八戸一丁目	172	391	181	210
八戸二丁目	253	554	263	291
伊勢町	398	828	378	450
川原町	72	172	76	96
道祖元町	125	237	126	111
下田町	198	457	210	247
昭栄町	293	714	326	388
新生町	104	244	137	107
中折町	298	688	307	381
長瀬町	370	810	369	441
西魚町	79	160	75	85
与賀町	228	425	210	215
六座町	299	665	299	366
西田代町	3	4	1	3
** 小計 **	4,258	9,432	4,430	5,002

校 区 別 ・ 町 ・ 丁 目 ・ 大 字 別 人 口 統 計 表

04 赤松小学校

平成27. 2. 末現在 4 ページ

町・丁目・大字名	世帯数	人口	男	女
城内一丁目	169	369	175	194
城内二丁目	193	374	179	195
松原三丁目	3	8	3	5
松原四丁目	103	169	74	95
水ヶ江一丁目	351	753	347	406
水ヶ江二丁目	367	791	356	435
水ヶ江三丁目	190	441	215	226
水ヶ江四丁目	267	684	327	357
水ヶ江五丁目	179	442	200	242
水ヶ江六丁目	54	108	44	64
赤松町	333	608	279	329
朝日町	70	136	63	73
今宿町	10	24	12	12
鬼丸町	641	1,530	701	829
川原町	6	13	5	8
中の館町	262	664	304	360
堀川町	266	599	276	323
与賀町	117	231	103	128
** 小計 **	3,581	7,944	3,663	4,281

校 区 別 ・ 町 ・ 丁 目 ・ 大 字 別 人 口 統 計 表

05 神野小学校

平成27. 2. 末現在 5 ページ

町・丁目・大字名	世帯数	人口	男	女
駅前中央一丁目	223	456	219	237
駅前中央二丁目	481	965	456	509
駅前中央三丁目	181	377	185	192
神園一丁目	60	159	76	83
神園二丁目	275	597	286	311
神園三丁目	273	648	295	353
神園四丁目	203	410	176	234
神園五丁目	216	468	218	250
神園六丁目	57	90	40	50
神野西一丁目	182	448	205	243
神野西二丁目	284	607	296	311
神野西三丁目	398	954	442	512
神野西四丁目	434	1,065	529	536
神野東一丁目	265	590	262	328
神野東二丁目	188	349	176	173
神野東三丁目	220	419	206	213
神野東四丁目	226	508	251	257
多布施四丁目	758	1,587	703	884
天神二丁目	305	612	269	343
栄町	61	97	40	57
新中町	37	75	32	43
** 小計 **	5,327	11,481	5,362	6,119

校 区 別 ・ 町 ・ 丁 目 ・ 大 字 別 人 口 統 計 表

06 西与賀小学校

平成27. 2. 末現在 6 ページ

町・丁目・大字名	世帯数	人口	男	女
末広二丁目	273	555	266	289
光一丁目	350	771	364	407
光二丁目	477	1,088	475	613
光三丁目	299	902	396	506
嘉瀬町大字十五	10	34	14	20
西与賀町大字高太郎	303	867	418	449
西与賀町大字厘外	597	1,314	637	677
西与賀町大字相応津	108	322	153	169
西与賀町字今津	117	259	108	151
** 小計 **	2,534	6,112	2,831	3,281

校 区 別 ・ 町 ・ 丁 目 ・ 大 字 別 人 口 統 計 表

07 嘉瀬小学校

平成27. 2. 末現在 7 ページ

町・丁目・大字名	世帯数	人口	男	女
嘉瀬町大字荻野	400	1,086	511	575
嘉瀬町大字中原	854	1,960	909	1,051
嘉瀬町大字扇町	376	896	394	502
嘉瀬町大字十五	369	1,047	487	560
*** 小計 ***	1,999	4,989	2,301	2,688

校 区 別 ・ 町 ・ 丁 目 ・ 大 字 別 人 口 統 計 表

08 巨勢小学校

平成27. 2. 未現在 8 ページ

町・丁目・大字名	世帯数	人口	男	女
巨勢町大字高尾	385	946	449	497
巨勢町大字修理田	457	1,169	566	603
巨勢町大字東西	85	225	101	124
巨勢町大字牛島	1,133	2,736	1,316	1,420
*** 小計 ***	2,060	5,076	2,432	2,644

校 区 別 ・ 町 ・ 丁 目 ・ 大 字 別 人 口 統 計 表

09 兵庫小学校

平成27. 2. 末現在 9 ページ

町・丁目・大字名	世帯数	人口	男	女
駅前中央三丁目	119	242	110	132
兵庫南一丁目	619	1,626	762	864
兵庫南二丁目	538	1,273	607	666
兵庫南三丁目	450	1,167	527	640
兵庫南四丁目	297	752	334	418
兵庫北一丁目	576	1,504	720	784
兵庫北二丁目	667	1,400	672	728
兵庫北三丁目	225	531	230	301
兵庫北四丁目	78	211	102	109
兵庫北五丁目	273	752	356	396
兵庫北六丁目	228	457	216	241
兵庫北七丁目	299	726	355	371
大財北町	119	308	157	151
兵庫町大字淵	429	1,134	545	589
兵庫町大字西淵	55	151	66	85
兵庫町大字藤木	336	993	493	500
兵庫町大字瓦町	300	792	362	430
兵庫町大字若宮	378	1,036	495	541
** 小計 **	5,986	15,055	7,109	7,946

校 区 別 ・ 町 ・ 丁 目 ・ 大 字 別 人 口 統 計 表

10

高木瀬小学校

平成27. 2. 末現在 10 ページ

町・丁目・大字名	世帯数	人口	男	女
日の出一丁目	453	1,014	498	516
高木瀬東一丁目	373	898	406	492
高木瀬東二丁目	349	842	388	454
高木瀬東三丁目	415	1,038	471	567
高木瀬東四丁目	478	1,048	474	574
高木瀬東五丁目	450	1,035	483	552
高木瀬東六丁目	569	1,092	450	642
高木瀬西一丁目	119	258	113	145
高木瀬西二丁目	385	980	495	485
高木瀬西三丁目	270	647	292	355
高木瀬西四丁目	444	1,081	541	540
高木瀬西五丁目	431	1,055	494	561
高木瀬西六丁目	20	37	18	19
高木瀬町大字東高木	313	829	385	444
高木瀬町大字長瀬	818	2,020	984	1,036
*** 小計 ***	5,887	13,874	6,492	7,382

校 区 別 ・ 町 ・ 丁 目 ・ 大 字 別 人 口 統 計 表

11 北川副小学校

平成27. 2. 末現在 11 ページ

町・丁目・大字名	世帯数	人口	男	女
水ヶ江五丁目	73	151	69	82
水ヶ江六丁目	252	578	257	321
木原一丁目	542	1,309	616	693
木原二丁目	554	1,290	606	684
木原三丁目	347	921	419	502
南佐賀一丁目	327	717	345	372
南佐賀二丁目	288	700	339	361
南佐賀三丁目	317	707	332	375
朝日町	208	560	248	312
今宿町	182	401	174	227
新郷本町	584	1,440	658	782
北川副町大字江上	287	883	434	449
北川副町大字光法	870	2,102	960	1,142
北川副町大字新郷	221	568	278	290
** 小計 **	5,052	12,327	5,735	6,592

校 区 別 ・ 町 ・ 丁 目 ・ 大 字 別 人 口 統 計 表

12 本庄小学校

平成27. 2. 末現在 12 ページ

町・丁目・大字名	世帯数	人口	男	女
水ヶ江五丁目	13	25	10	15
本庄町大字本庄	3,056	6,051	3,011	3,040
本庄町大字鹿子	402	1,022	500	522
本庄町大字正里	69	180	89	91
本庄町大字袋	1,099	2,625	1,253	1,372
本庄町大字末次	864	2,044	967	1,077
** 小計 **	5,503	11,947	5,830	6,117

校 区 別 ・ 町 ・ 丁 目 ・ 大 字 別 人 口 統 計 表

13 鍋島小学校

平成27. 2. 末現在 13 ページ

町・丁目・大字名	世帯数	人口	男	女
鍋島一丁目	689	1,838	896	942
鍋島二丁目	635	1,623	739	884
鍋島三丁目	573	1,284	614	670
鍋島四丁目	354	735	346	389
鍋島五丁目	430	925	384	541
鍋島六丁目	485	1,131	563	568
御本町	210	597	276	321
鍋島町大字八戸溝	530	1,261	619	642
鍋島町大字森田	560	1,594	795	799
鍋島町大字鍋島	210	512	237	275
鍋島町大字蛸久	745	1,891	890	1,001
*** 小計 ***	5,421	13,391	6,359	7,032

校 区 別 ・ 町 ・ 丁 目 ・ 大 字 別 人 口 統 計 表

14 | 金立小学校

平成27. 2. 未現在 14 ページ

町・丁目・大字名	世帯数	人口	男	女
金立町大字金立	1,209	2,529	1,228	1,301
金立町大字薬師丸	150	430	199	231
金立町大字千布	693	1,790	860	930
*** 小計 ***	2,052	4,749	2,287	2,462

校 区 別 ・ 町 ・ 丁 目 ・ 大 字 別 人 口 統 計 表

15 久保泉小学校

平成27. 2. 末現在 15 ページ

町・丁目・大字名	世帯数	人口	男	女
金立町大字金立	2	7	5	2
久保泉町大字上和泉	280	822	391	431
久保泉町大字下和泉	432	1,058	508	550
久保泉町大字川久保	840	1,925	900	1,025
*** 小計 ***	1,554	3,812	1,804	2,008

校 区 別 ・ 町 ・ 丁 目 ・ 大 字 別 人 口 統 計 表

16 芙蓉小学校

平成27. 2. 末現在 16 ページ

町・丁目・大字名	世帯数	人口	男	女
蓮池町大字蓮池	248	668	302	366
蓮池町大字見島	144	377	180	197
蓮池町大字小松	187	463	211	252
蓮池町大字古賀	60	183	84	99
*** 小計 ***	639	1,691	777	914

校 区 別 ・ 町 ・ 丁 目 ・ 大 字 別 人 口 統 計 表

17 新栄小学校		平成27. 2. 末現在 17 ページ			
町・丁目・大字名	世帯数	人口	男	女	
天祐一丁目	426	914	420	494	
天祐二丁目	301	693	329	364	
新栄東一丁目	78	201	86	115	
新栄東二丁目	165	434	209	225	
新栄東三丁目	179	430	204	226	
新栄東四丁目	305	763	338	425	
新栄西一丁目	222	541	254	287	
新栄西二丁目	159	440	216	224	
新生町	204	561	270	291	
天祐団地	285	434	163	271	
中折町	19	42	17	25	
緑小路	91	166	90	76	
鍋島町大字八戸	716	1,855	902	953	
** 小計 **	3,150	7,474	3,498	3,976	

校 区 別 ・ 町 ・ 丁 目 ・ 大 字 別 人 口 統 計 表

18 若楠小学校

平成27. 2. 未現在 18 ページ

町・丁目・大字名	世帯数	人口	男	女
神園三丁目	110	185	98	87
神野東三丁目	42	88	35	53
神野東四丁目	35	83	44	39
日の出一丁目	195	342	164	178
若宮一丁目	760	1,765	804	961
若宮二丁目	404	897	411	486
若宮三丁目	649	1,427	622	805
若楠一丁目	183	482	222	260
若楠二丁目	322	796	387	409
若楠三丁目	421	1,088	514	574
高木瀬西三丁目	6	13	6	7
新中町	146	355	171	184
高木瀬団地	229	304	125	179
八丁畷町	188	354	177	177
*** 小計 ***	3,690	8,179	3,780	4,399

校 区 別 ・ 町 ・ 丁 目 ・ 大 字 別 人 口 統 計 表

19 開成小学校

平成27. 2. 末現在 19 ページ

町・丁目・大字名	世帯数	人口	男	女
神園五丁目	53	116	52	64
神園六丁目	146	299	130	169
八戸溝一丁目	247	626	298	328
八戸溝二丁目	233	534	244	290
八戸溝三丁目	227	514	243	271
開成一丁目	540	1,272	513	759
開成二丁目	364	951	456	495
開成三丁目	198	547	271	276
開成四丁目	139	338	153	185
開成五丁目	325	843	409	434
開成六丁目	364	938	455	483
鍋島町大字八戸溝	838	2,328	1,074	1,254
鍋島町大字森田	232	586	274	312
** 小計 **	3,906	9,892	4,572	5,320

校 区 別 ・ 町 ・ 丁 目 ・ 大 字 別 人 口 統 計 表

20 諸富北小学校

平成27. 2. 末現在 20 ページ

町・丁目・大字名	世帯数	人口	男	女
諸富町大字大堂	447	1,202	587	615
諸富町大字徳富	1,321	3,598	1,707	1,891
諸富町大字諸富津	485	1,081	496	585
*** 小計 ***	2,253	5,881	2,790	3,091

校 区 別 ・ 町 ・ 丁 目 ・ 大 字 別 人 口 統 計 表

21 諸富南小学校

平成27. 2. 末現在 21 ページ

町・丁目・大字名	世帯数	人口	男	女
諸富町大字寺井津	343	912	452	460
諸富町大字為重	862	2,559	1,208	1,351
諸富町大字山領	615	1,647	793	854
*** 小計 ***	1,820	5,118	2,453	2,665

校 区 別 ・ 町 ・ 丁 目 ・ 大 字 別 人 口 統 計 表

22 春日小学校

平成27. 2. 末現在 22 ページ

町・丁目・大字名	世帯数	人口	男	女
大和町大字尼寺	2,751	7,068	3,338	3,730
大和町大字久池井	432	1,124	508	616
大和町大字八反原	28	74	31	43
*** 小計 ***	3,211	8,266	3,877	4,389

校 区 別 ・ 町 ・ 丁 目 ・ 大 字 別 人 口 統 計 表

23 川上小学校

平成27. 2. 末現在 23 ページ

町・丁目・大字名	世帯数	人口	男	女
大和町大字川上	669	1,822	887	935
大和町大字東山田	602	1,848	866	982
大和町大字池上	287	918	415	503
大和町大字久留間	499	1,312	632	680
*** 小計 ***	2,057	5,900	2,800	3,100

校 区 別 ・ 町 ・ 丁 目 ・ 大 字 別 人 口 統 計 表

24 松梅小学校

平成27. 2. 末現在 24 ページ

町・丁目・大字名	世帯数	人口	男	女
大和町大字梅野	167	487	230	257
大和町大字名尾	36	92	49	43
大和町大字松瀬	170	472	235	237
*** 小計 ***	373	1,051	514	537

校 区 別 ・ 町 ・ 丁 目 ・ 大 字 別 人 口 統 計 表

25 春日北小学校

平成27. 2. 末現在 25 ページ

町・丁目・大字名	世帯数	人口	男	女
大和町大字久池井	2,823	7,223	3,400	3,823
大和町大字梅野	66	161	81	80
*** 小計 ***	2,889	7,384	3,481	3,903

校 区 別 ・ 町 ・ 丁 目 ・ 大 字 別 人 口 統 計 表

27 富士小学校

平成27. 2. 末現在 26 ページ

町・丁目・大字名	世帯数	人口	男	女
富士町大字市川	70	253	125	128
富士町大字内野	157	284	155	129
富士町大字小副川	240	625	291	334
富士町大字鎌原	12	33	16	17
富士町大字上熊川	121	284	127	157
富士町大字下熊川	59	163	74	89
富士町大字杉山	37	120	52	68
富士町大字関屋	68	232	111	121
富士町大字菖木	20	44	20	24
富士町大字畑瀬	5	15	6	9
富士町大字古湯	188	504	238	266
富士町大字松瀬	36	97	44	53
** 小計 **	1, 013	2, 654	1, 259	1, 395

校 区 別 ・ 町 ・ 丁 目 ・ 大 字 別 人 口 統 計 表

28 | 北山小学校

平成27 . 2 . 末現在 27 ページ

町・丁目・大字名	世帯数	人口	男	女
富士町大字大串	55	200	97	103
富士町大字大野	8	16	9	7
富士町大字上無津呂	74	191	96	95
富士町大字栗並	46	144	72	72
富士町大字下無津呂	72	168	72	96
富士町大字中原	39	100	44	56
富士町大字麻那古	56	156	77	79
*** 小計 ***	350	975	467	508

校 区 別 ・ 町 ・ 丁 目 ・ 大 字 別 人 口 統 計 表

29 北山東部小学校

平成27. 2. 末現在 28 ページ

町・丁目・大字名	世帯数	人口	男	女
富士町大字上合瀬	28	95	47	48
富士町大字古場	57	137	68	69
富士町大字下合瀬	30	93	46	47
富士町大字関屋	6	17	5	12
富士町大字藤瀬	24	55	22	33
*** 小計 ***	145	397	188	209

校 区 別 ・ 町 ・ 丁 目 ・ 大 字 別 人 口 統 計 表

30 三瀬小学校

平成27. 2. 末現在 29 ページ

町・丁目・大字名	世帯数	人口	男	女
三瀬村三瀬	267	654	312	342
三瀬村藤原	145	448	218	230
三瀬村枉	83	257	127	130
*** 小計 ***	495	1,359	657	702

校 区 別 ・ 町 ・ 丁 目 ・ 大 字 別 人 口 統 計 表

32 大詫間小学校

平成27. 2. 末現在 31 ページ

町・丁目・大字名	世帯数	人口	男	女
川副町大字大詫間	528	1,678	835	843
** 小計 **	528	1,678	835	843

校 区 別 ・ 町 ・ 丁 目 ・ 大 字 別 人 口 統 計 表

34 西川副小学校

平成27. 2. 末現在 33 ページ

町・丁目・大字名	世帯数	人口	男	女
川副町大字南里	730	1,948	949	999
川副町大字西古賀	631	1,874	884	990
川副町大字小々森	644	2,002	970	1,032
*** 小計 ***	2,005	5,824	2,803	3,021

校 区 別 年 齢 別 人 口 統 計 表

平成27. 2. 末現在 1 ページ

1 勸興小学校

年 齢	男	女	人 口	年 齢	男	女	人 口
0 歳	19	24	43	36 歳	33	47	80
1 歳	21	26	47	37 歳	45	54	99
2 歳	21	28	49	38 歳	43	42	85
3 歳	34	25	59	39 歳	51	46	97
4 歳	45	33	78	40 歳	43	54	97
5 歳	18	26	44	41 歳	41	41	82
6 歳	25	30	55	42 歳	43	60	103
7 歳	30	27	57	43 歳	43	54	97
8 歳	32	28	60	44 歳	47	39	86
9 歳	20	34	54	45 歳	48	53	101
10 歳	35	27	62	46 歳	30	60	90
11 歳	26	24	50	47 歳	52	42	94
12 歳	31	29	60	48 歳	34	50	84
13 歳	41	29	70	49 歳	45	34	79
14 歳	30	28	58	50 歳	44	58	102
15 歳	27	29	56	51 歳	44	39	83
16 歳	29	39	68	52 歳	56	52	108
17 歳	26	38	64	53 歳	41	51	92
18 歳	29	39	68	54 歳	47	44	91
19 歳	34	33	67	55 歳	38	48	86
20 歳	18	30	48	56 歳	43	42	85
21 歳	22	26	48	57 歳	33	44	77
22 歳	24	39	63	58 歳	39	46	85
23 歳	29	36	65	59 歳	39	49	88
24 歳	36	32	68	60 歳	39	39	78
25 歳	26	36	62	61 歳	43	44	87
26 歳	42	27	69	62 歳	46	45	91
27 歳	24	33	57	63 歳	45	41	86
28 歳	30	33	63	64 歳	38	39	77
29 歳	27	28	55	65 歳	39	60	99
30 歳	27	35	62	66 歳	52	68	120
31 歳	32	40	72	67 歳	45	59	104
32 歳	41	40	81	68 歳	41	41	82
33 歳	45	36	81	69 歳	23	28	51
34 歳	36	37	73	70 歳	33	44	77
35 歳	28	38	66	71 歳	31	46	77

校 区 別 年 齢 別 人 口 統 計 表

平成27. 2. 末現在 2 ページ

1	勸興小学校				
年 齢	男	女	人 口		
72 歳	27	42	69		
73 歳	23	58	81		
74 歳	37	39	76		
75 歳	33	37	70		
76 歳	28	40	68		
77 歳	26	37	63		
78 歳	23	36	59		
79 歳	14	34	48		
80 歳	21	35	56		
81 歳	18	33	51		
82 歳	17	36	53		
83 歳	26	32	58		
84 歳	14	35	49		
85 歳	19	30	49		
86 歳	11	33	44		
87 歳	15	24	39		
88 歳	10	22	32		
89 歳	16	20	36		
90 歳	8	17	25		
91 歳	8	15	23		
92 歳	3	16	19		
93 歳	1	11	12		
94 歳	1	11	12		
95 歳	4	10	14		
96 歳	0	5	5		
97 歳	1	5	6		
98 歳	0	6	6		
99 歳	0	0	0		
100 歳	0	1	1		
101 歳	0	0	0		
102 歳	0	0	0		
103 歳	0	2	2		
104 歳	0	0	0		
105 歳	0	1	1		
合計	2,961	3,568	6,529		

校 区 別 年 齢 別 人 口 統 計 表

平成27. 2. 末現在 3 ページ

2 | 循誘小学校

年 齢	男	女	人 口	年 齢	男	女	人 口
0 歳	25	33	58	36 歳	55	59	114
1 歳	34	30	64	37 歳	59	65	124
2 歳	24	35	59	38 歳	58	62	120
3 歳	24	31	55	39 歳	44	62	106
4 歳	35	30	65	40 歳	66	68	134
5 歳	26	38	64	41 歳	64	63	127
6 歳	26	30	56	42 歳	64	50	114
7 歳	37	32	69	43 歳	67	52	119
8 歳	28	25	53	44 歳	42	50	92
9 歳	29	31	60	45 歳	45	47	92
10 歳	32	39	71	46 歳	62	66	128
11 歳	30	31	61	47 歳	64	64	128
12 歳	33	27	60	48 歳	45	45	90
13 歳	38	34	72	49 歳	47	61	108
14 歳	40	46	86	50 歳	58	71	129
15 歳	33	46	79	51 歳	57	67	124
16 歳	38	41	79	52 歳	44	67	111
17 歳	40	42	82	53 歳	58	61	119
18 歳	43	45	88	54 歳	48	68	116
19 歳	38	33	71	55 歳	47	72	119
20 歳	39	42	81	56 歳	50	52	102
21 歳	37	36	73	57 歳	46	62	108
22 歳	40	54	94	58 歳	52	60	112
23 歳	41	37	78	59 歳	59	60	119
24 歳	37	50	87	60 歳	55	48	103
25 歳	40	40	80	61 歳	64	65	129
26 歳	42	46	88	62 歳	52	70	122
27 歳	45	49	94	63 歳	66	77	143
28 歳	49	52	101	64 歳	64	88	152
29 歳	47	44	91	65 歳	74	88	162
30 歳	71	52	123	66 歳	74	88	162
31 歳	36	43	79	67 歳	77	92	169
32 歳	41	38	79	68 歳	35	58	93
33 歳	57	45	102	69 歳	37	54	91
34 歳	47	50	97	70 歳	48	57	105
35 歳	54	53	107	71 歳	54	82	136

校 区 別 年 齢 別 人 口 統 計 表

平成27. 2. 末現在 4 ページ

2 循誘小学校

年 齢	男	女	人 口			
72 歳	43	58	101			
73 歳	50	65	115			
74 歳	53	74	127			
75 歳	51	65	116			
76 歳	31	52	83			
77 歳	32	76	108			
78 歳	46	51	97			
79 歳	36	69	105			
80 歳	36	64	100			
81 歳	25	58	83			
82 歳	31	78	109			
83 歳	35	47	82			
84 歳	32	51	83			
85 歳	16	52	68			
86 歳	15	45	60			
87 歳	16	24	40			
88 歳	11	26	37			
89 歳	10	29	39			
90 歳	8	24	32			
91 歳	5	24	29			
92 歳	8	19	27			
93 歳	3	17	20			
94 歳	2	13	15			
95 歳	1	10	11			
96 歳	0	8	8			
97 歳	1	8	9			
98 歳	0	1	1			
99 歳	0	4	4			
100 歳	0	2	2			
101 歳	0	2	2			
102 歳	0	0	0			
103 歳	1	0	1			
104 歳	0	1	1			
合計	3,975	4,868	8,843			

校 区 別 年 齢 別 人 口 統 計 表

平成27. 2. 末現在 5 ページ

3 日新小学校										
年 齢		男	女	人 口		年 齢		男	女	人 口
0 歳		36	30	66		36 歳		48	51	99
1 歳		29	33	62		37 歳		42	55	97
2 歳		36	28	64		38 歳		51	66	117
3 歳		37	35	72		39 歳		53	52	105
4 歳		35	30	65		40 歳		69	52	121
5 歳		37	27	64		41 歳		54	65	119
6 歳		35	41	76		42 歳		51	59	110
7 歳		35	32	67		43 歳		75	61	136
8 歳		37	43	80		44 歳		51	75	126
9 歳		37	46	83		45 歳		57	55	112
10 歳		40	37	77		46 歳		54	68	122
11 歳		38	48	86		47 歳		65	62	127
12 歳		42	34	76		48 歳		52	61	113
13 歳		52	34	86		49 歳		56	78	134
14 歳		60	45	105		50 歳		57	53	110
15 歳		56	39	95		51 歳		60	59	119
16 歳		53	43	96		52 歳		56	53	109
17 歳		41	41	82		53 歳		49	53	102
18 歳		43	50	93		54 歳		57	63	120
19 歳		58	63	121		55 歳		51	64	115
20 歳		62	48	110		56 歳		56	60	116
21 歳		65	50	115		57 歳		62	60	122
22 歳		54	53	107		58 歳		46	74	120
23 歳		50	49	99		59 歳		71	68	139
24 歳		66	44	110		60 歳		50	81	131
25 歳		45	46	91		61 歳		63	74	137
26 歳		46	46	92		62 歳		69	72	141
27 歳		45	56	101		63 歳		61	63	124
28 歳		73	54	127		64 歳		69	84	153
29 歳		53	55	108		65 歳		67	77	144
30 歳		47	52	99		66 歳		85	80	165
31 歳		44	47	91		67 歳		69	87	156
32 歳		54	50	104		68 歳		71	44	115
33 歳		44	46	90		69 歳		34	45	79
34 歳		59	49	108		70 歳		39	47	86
35 歳		53	58	111		71 歳		46	60	106

校 区 別 年 齢 別 人 口 統 計 表

3 日新小学校

平成27. 2. 末現在 6 ページ

年 齢	男	女	人 口			
72 歳	46	73	119			
73 歳	50	70	120			
74 歳	50	51	101			
75 歳	38	60	98			
76 歳	44	52	96			
77 歳	35	61	96			
78 歳	36	48	84			
79 歳	42	62	104			
80 歳	39	60	99			
81 歳	31	77	108			
82 歳	45	67	112			
83 歳	45	68	113			
84 歳	36	47	83			
85 歳	16	47	63			
86 歳	27	51	78			
87 歳	17	39	56			
88 歳	19	33	52			
89 歳	16	45	61			
90 歳	9	33	42			
91 歳	8	23	31			
92 歳	6	21	27			
93 歳	3	14	17			
94 歳	3	8	11			
95 歳	1	8	9			
96 歳	1	3	4			
97 歳	1	3	4			
98 歳	2	5	7			
99 歳	0	4	4			
100 歳	1	2	3			
101 歳	0	0	0			
102 歳	0	2	2			
103 歳	0	2	2			
合計	4,430	5,002	9,432			

校 区 別 年 齢 別 人 口 統 計 表

4 赤松小学校

平成27. 2. 末現在 7 ページ

年 齢	男	女	人 口	年 齢	男	女	人 口
0 歳	24	39	63	36 歳	47	36	83
1 歳	26	19	45	37 歳	52	64	116
2 歳	34	41	75	38 歳	43	50	93
3 歳	31	31	62	39 歳	51	61	112
4 歳	36	33	69	40 歳	47	58	105
5 歳	44	42	86	41 歳	63	55	118
6 歳	49	42	91	42 歳	59	67	126
7 歳	29	39	68	43 歳	43	58	101
8 歳	51	46	97	44 歳	52	57	109
9 歳	36	48	84	45 歳	57	57	114
10 歳	46	33	79	46 歳	54	76	130
11 歳	42	45	87	47 歳	52	47	99
12 歳	42	32	74	48 歳	38	52	90
13 歳	45	45	90	49 歳	53	68	121
14 歳	42	47	89	50 歳	60	57	117
15 歳	37	34	71	51 歳	52	58	110
16 歳	39	35	74	52 歳	62	43	105
17 歳	54	44	98	53 歳	57	62	119
18 歳	43	37	80	54 歳	50	61	111
19 歳	44	51	95	55 歳	49	55	104
20 歳	37	42	79	56 歳	47	51	98
21 歳	58	55	113	57 歳	48	51	99
22 歳	51	46	97	58 歳	48	70	118
23 歳	51	34	85	59 歳	46	50	96
24 歳	32	42	74	60 歳	43	44	87
25 歳	39	37	76	61 歳	47	50	97
26 歳	37	40	77	62 歳	45	54	99
27 歳	40	40	80	63 歳	57	46	103
28 歳	26	46	72	64 歳	71	66	137
29 歳	34	36	70	65 歳	60	59	119
30 歳	34	42	76	66 歳	41	60	101
31 歳	38	46	84	67 歳	49	52	101
32 歳	43	32	75	68 歳	35	48	83
33 歳	30	45	75	69 歳	25	34	59
34 歳	51	44	95	70 歳	32	49	81
35 歳	41	47	88	71 歳	34	47	81

校 区 別 年 齢 別 人 口 統 計 表

4 赤松小学校

平成27. 2. 末現在 8 ページ

年 齢	男	女	人 口	年 齢	男	女	人 口
72 歳	30	45	75	108 歳	0	0	0
73 歳	39	33	72	109 歳	0	0	0
74 歳	36	52	88	110 歳	0	1	1
75 歳	31	37	68				
76 歳	24	31	55	**合計**	3,663	4,281	7,944
77 歳	27	35	62				
78 歳	24	54	78				
79 歳	26	37	63				
80 歳	22	42	64				
81 歳	19	40	59				
82 歳	20	53	73				
83 歳	18	32	50				
84 歳	23	47	70				
85 歳	21	39	60				
86 歳	17	46	63				
87 歳	15	36	51				
88 歳	17	46	63				
89 歳	11	35	46				
90 歳	12	19	31				
91 歳	7	21	28				
92 歳	5	17	22				
93 歳	3	18	21				
94 歳	3	10	13				
95 歳	2	10	12				
96 歳	2	4	6				
97 歳	1	3	4				
98 歳	2	3	5				
99 歳	1	1	2				
100 歳	0	1	1				
101 歳	0	0	0				
102 歳	0	0	0				
103 歳	0	2	2				
104 歳	0	1	1				
105 歳	0	0	0				
106 歳	0	0	0				
107 歳	0	0	0				

校 区 別 年 齢 別 人 口 統 計 表

5 神野小学校

平成27. 2. 末現在 9 ページ

年 齢	男	女	人 口	年 齢	男	女	人 口
0 歳	47	39	86	36 歳	77	77	154
1 歳	40	45	85	37 歳	68	77	145
2 歳	40	53	93	38 歳	73	73	146
3 歳	56	42	98	39 歳	70	90	160
4 歳	54	43	97	40 歳	76	82	158
5 歳	46	54	100	41 歳	77	92	169
6 歳	48	49	97	42 歳	81	76	157
7 歳	49	50	99	43 歳	80	81	161
8 歳	45	49	94	44 歳	81	74	155
9 歳	49	58	107	45 歳	76	87	163
10 歳	59	53	112	46 歳	91	96	187
11 歳	46	56	102	47 歳	72	87	159
12 歳	53	55	108	48 歳	76	81	157
13 歳	62	47	109	49 歳	90	103	193
14 歳	61	57	118	50 歳	73	102	175
15 歳	59	51	110	51 歳	77	92	169
16 歳	70	60	130	52 歳	89	89	178
17 歳	66	66	132	53 歳	79	78	157
18 歳	69	64	133	54 歳	74	85	159
19 歳	52	58	110	55 歳	75	92	167
20 歳	55	74	129	56 歳	84	79	163
21 歳	59	54	113	57 歳	70	72	142
22 歳	46	49	95	58 歳	91	74	165
23 歳	58	61	119	59 歳	83	75	158
24 歳	71	57	128	60 歳	84	80	164
25 歳	72	66	138	61 歳	81	95	176
26 歳	62	58	120	62 歳	67	92	159
27 歳	65	67	132	63 歳	70	103	173
28 歳	67	62	129	64 歳	69	93	162
29 歳	59	65	124	65 歳	96	90	186
30 歳	54	60	114	66 歳	75	96	171
31 歳	69	82	151	67 歳	68	76	144
32 歳	62	64	126	68 歳	39	66	105
33 歳	63	71	134	69 歳	38	36	74
34 歳	67	68	135	70 歳	49	61	110
35 歳	79	69	148	71 歳	55	55	110

校 区 別 年 齢 別 人 口 統 計 表

5

神野小学校

平成27. 2. 末現在 10 ページ

年 齢	男	女	人 口			
72 歳	43	62	105			
73 歳	40	71	111			
74 歳	44	50	94			
75 歳	32	66	98			
76 歳	28	44	72			
77 歳	37	66	103			
78 歳	35	54	89			
79 歳	41	61	102			
80 歳	35	67	102			
81 歳	33	62	95			
82 歳	28	56	84			
83 歳	35	64	99			
84 歳	32	42	74			
85 歳	29	58	87			
86 歳	26	38	64			
87 歳	19	37	56			
88 歳	14	40	54			
89 歳	26	21	47			
90 歳	10	34	44			
91 歳	4	20	24			
92 歳	4	22	26			
93 歳	4	11	15			
94 歳	2	9	11			
95 歳	5	10	15			
96 歳	0	3	3			
97 歳	0	5	5			
98 歳	1	5	6			
99 歳	2	4	6			
100 歳	0	1	1			
101 歳	0	0	0			
102 歳	0	1	1			
103 歳	0	1	1			
104 歳	0	1	1			
合計	5,362	6,119	11,481			

校 区 別 年 齢 別 人 口 統 計 表

6

西与賀小学校

平成27. 2. 末現在 11 ページ

年 齢	男	女	人 口	年 齢	男	女	人 口
0 歳	24	18	42	36 歳	27	39	66
1 歳	20	23	43	37 歳	36	33	69
2 歳	28	17	45	38 歳	35	27	62
3 歳	25	21	46	39 歳	41	42	83
4 歳	35	31	66	40 歳	39	34	73
5 歳	25	21	46	41 歳	36	42	78
6 歳	29	31	60	42 歳	34	34	68
7 歳	34	26	60	43 歳	32	38	70
8 歳	29	28	57	44 歳	41	42	83
9 歳	32	29	61	45 歳	39	51	90
10 歳	26	21	47	46 歳	36	39	75
11 歳	32	28	60	47 歳	22	33	55
12 歳	30	27	57	48 歳	22	28	50
13 歳	32	26	58	49 歳	36	35	71
14 歳	30	31	61	50 歳	26	40	66
15 歳	28	37	65	51 歳	42	45	87
16 歳	21	29	50	52 歳	31	44	75
17 歳	18	32	50	53 歳	38	40	78
18 歳	31	41	72	54 歳	30	34	64
19 歳	38	33	71	55 歳	38	43	81
20 歳	37	32	69	56 歳	33	43	76
21 歳	52	40	92	57 歳	35	33	68
22 歳	39	36	75	58 歳	30	46	76
23 歳	29	29	58	59 歳	36	42	78
24 歳	27	29	56	60 歳	35	37	72
25 歳	26	32	58	61 歳	40	36	76
26 歳	27	29	56	62 歳	39	48	87
27 歳	34	31	65	63 歳	40	54	94
28 歳	21	35	56	64 歳	46	57	103
29 歳	33	43	76	65 歳	59	52	111
30 歳	31	34	65	66 歳	50	56	106
31 歳	34	32	66	67 歳	32	55	87
32 歳	36	43	79	68 歳	36	41	77
33 歳	48	36	84	69 歳	33	51	84
34 歳	28	40	68	70 歳	37	52	89
35 歳	34	43	77	71 歳	46	51	97

校 区 別 年 齢 別 人 口 統 計 表

6 | 西与賀小学校

平成27. 2. 末現在 12 ページ

年 齢	男	女	人 口			
72 歳	41	46	87			
73 歳	35	30	65			
74 歳	34	34	68			
75 歳	26	37	63			
76 歳	22	25	47			
77 歳	27	32	59			
78 歳	18	44	62			
79 歳	28	37	65			
80 歳	25	36	61			
81 歳	34	30	64			
82 歳	11	40	51			
83 歳	23	40	63			
84 歳	23	30	53			
85 歳	14	27	41			
86 歳	12	23	35			
87 歳	12	26	38			
88 歳	8	20	28			
89 歳	2	23	25			
90 歳	5	19	24			
91 歳	5	15	20			
92 歳	5	4	9			
93 歳	1	10	11			
94 歳	2	4	6			
95 歳	2	6	8			
96 歳	4	4	8			
97 歳	0	3	3			
98 歳	1	1	2			
99 歳	0	1	1			
100 歳	0	2	2			
101 歳	0	1	1			
合計	2,831	3,281	6,112			

校 区 別 年 齢 別 人 口 統 計 表

7 嘉瀬小学校

平成27. 2. 末現在 13 ページ

年 齢	男	女	人 口	年 齢	男	女	人 口
0 歳	13	14	27	36 歳	22	13	35
1 歳	18	26	44	37 歳	21	27	48
2 歳	17	17	34	38 歳	31	35	66
3 歳	15	19	34	39 歳	21	31	52
4 歳	19	18	37	40 歳	23	24	47
5 歳	14	18	32	41 歳	34	22	56
6 歳	21	20	41	42 歳	25	24	49
7 歳	19	18	37	43 歳	25	21	46
8 歳	15	11	26	44 歳	31	29	60
9 歳	19	11	30	45 歳	18	32	50
10 歳	22	26	48	46 歳	29	29	58
11 歳	18	22	40	47 歳	19	34	53
12 歳	21	19	40	48 歳	27	24	51
13 歳	25	19	44	49 歳	23	32	55
14 歳	25	26	51	50 歳	23	28	51
15 歳	24	16	40	51 歳	28	27	55
16 歳	22	24	46	52 歳	39	28	67
17 歳	21	19	40	53 歳	25	39	64
18 歳	20	28	48	54 歳	38	32	70
19 歳	28	24	52	55 歳	36	41	77
20 歳	30	18	48	56 歳	26	28	54
21 歳	11	14	25	57 歳	41	49	90
22 歳	27	26	53	58 歳	36	44	80
23 歳	27	22	49	59 歳	37	34	71
24 歳	27	21	48	60 歳	33	32	65
25 歳	27	25	52	61 歳	40	35	75
26 歳	26	24	50	62 歳	37	44	81
27 歳	22	20	42	63 歳	36	35	71
28 歳	29	26	55	64 歳	36	39	75
29 歳	26	29	55	65 歳	45	45	90
30 歳	30	25	55	66 歳	43	41	84
31 歳	22	19	41	67 歳	42	38	80
32 歳	19	32	51	68 歳	37	38	75
33 歳	25	31	56	69 歳	15	28	43
34 歳	23	23	46	70 歳	19	32	51
35 歳	29	19	48	71 歳	27	38	65

校 区 別 年 齢 別 人 口 統 計 表

7 | 嘉瀬小学校

平成27. 2. 末現在 14 ページ

年 齢	男	女	人 口			
72 歳	29	26	55			
73 歳	25	51	76			
74 歳	25	30	55			
75 歳	31	40	71			
76 歳	27	28	55			
77 歳	16	36	52			
78 歳	29	35	64			
79 歳	26	29	55			
80 歳	29	64	93			
81 歳	23	44	67			
82 歳	30	48	78			
83 歳	23	37	60			
84 歳	19	39	58			
85 歳	18	45	63			
86 歳	17	30	47			
87 歳	9	23	32			
88 歳	4	27	31			
89 歳	13	32	45			
90 歳	5	20	25			
91 歳	8	18	26			
92 歳	3	9	12			
93 歳	3	5	8			
94 歳	1	10	11			
95 歳	3	7	10			
96 歳	1	2	3			
97 歳	0	2	2			
98 歳	0	3	3			
99 歳	0	3	3			
100 歳	0	0	0			
101 歳	0	2	2			
102 歳	0	1	1			
103 歳	0	0	0			
104 歳	0	0	0			
105 歳	0	1	1			
合計	2,301	2,688	4,989			

校 区 別 年 齢 別 人 口 統 計 表

8

巨勢小学校

平成27. 2. 末現在 15 ページ

年 齢	男	女	人 口	年 齢	男	女	人 口
0 歳	34	23	57	36 歳	41	44	85
1 歳	47	28	75	37 歳	35	46	81
2 歳	28	26	54	38 歳	36	35	71
3 歳	49	27	76	39 歳	37	27	64
4 歳	24	22	46	40 歳	36	42	78
5 歳	31	33	64	41 歳	47	40	87
6 歳	21	36	57	42 歳	49	35	84
7 歳	31	27	58	43 歳	30	38	68
8 歳	22	20	42	44 歳	21	42	63
9 歳	27	16	43	45 歳	30	38	68
10 歳	33	16	49	46 歳	24	29	53
11 歳	21	25	46	47 歳	28	34	62
12 歳	13	31	44	48 歳	25	35	60
13 歳	19	21	40	49 歳	40	28	68
14 歳	27	23	50	50 歳	18	22	40
15 歳	39	16	55	51 歳	27	29	56
16 歳	21	30	51	52 歳	36	24	60
17 歳	29	22	51	53 歳	18	25	43
18 歳	29	14	43	54 歳	26	22	48
19 歳	30	19	49	55 歳	15	30	45
20 歳	29	21	50	56 歳	25	23	48
21 歳	23	19	42	57 歳	28	27	55
22 歳	31	24	55	58 歳	14	24	38
23 歳	29	27	56	59 歳	30	41	71
24 歳	19	16	35	60 歳	28	36	64
25 歳	21	20	41	61 歳	29	35	64
26 歳	34	37	71	62 歳	38	52	90
27 歳	21	31	52	63 歳	25	29	54
28 歳	39	22	61	64 歳	42	36	78
29 歳	34	37	71	65 歳	38	39	77
30 歳	30	37	67	66 歳	34	45	79
31 歳	24	48	72	67 歳	43	37	80
32 歳	35	39	74	68 歳	34	39	73
33 歳	26	42	68	69 歳	18	32	50
34 歳	36	29	65	70 歳	28	32	60
35 歳	38	42	80	71 歳	26	35	61

校 区 別 年 齢 別 人 口 統 計 表

平成27. 2. 末現在 16 ページ

8	巨勢小学校				
年 齢	男	女	人 口		
72 歳	20	32	52		
73 歳	20	39	59		
74 歳	17	28	45		
75 歳	15	29	44		
76 歳	18	26	44		
77 歳	22	35	57		
78 歳	24	25	49		
79 歳	22	17	39		
80 歳	17	22	39		
81 歳	18	26	44		
82 歳	13	26	39		
83 歳	18	18	36		
84 歳	12	14	26		
85 歳	15	15	30		
86 歳	5	19	24		
87 歳	4	11	15		
88 歳	7	13	20		
89 歳	9	11	20		
90 歳	5	7	12		
91 歳	2	11	13		
92 歳	2	4	6		
93 歳	1	5	6		
94 歳	1	3	4		
95 歳	1	3	4		
96 歳	1	3	4		
97 歳	0	4	4		
98 歳	0	1	1		
99 歳	0	3	3		
100 歳	0	1	1		
合計	2,432	2,644	5,076		

校 区 別 年 齢 別 人 口 統 計 表

9 兵庫小学校

平成27. 2. 末現在 17 ページ

年 齢	男	女	人 口	年 齢	男	女	人 口
0 歳	114	118	232	36 歳	128	146	274
1 歳	100	108	208	37 歳	133	138	271
2 歳	121	104	225	38 歳	119	142	261
3 歳	111	117	228	39 歳	130	139	269
4 歳	111	103	214	40 歳	130	149	279
5 歳	97	96	193	41 歳	134	156	290
6 歳	86	94	180	42 歳	132	137	269
7 歳	94	81	175	43 歳	133	147	280
8 歳	85	88	173	44 歳	123	117	240
9 歳	105	83	188	45 歳	98	127	225
10 歳	94	71	165	46 歳	117	130	247
11 歳	79	83	162	47 歳	101	127	228
12 歳	82	91	173	48 歳	86	106	192
13 歳	83	87	170	49 歳	88	109	197
14 歳	95	83	178	50 歳	93	100	193
15 歳	87	91	178	51 歳	101	109	210
16 歳	80	86	166	52 歳	97	90	187
17 歳	89	96	185	53 歳	88	94	182
18 歳	91	91	182	54 歳	99	75	174
19 歳	80	69	149	55 歳	68	70	138
20 歳	68	81	149	56 歳	80	83	163
21 歳	71	69	140	57 歳	63	78	141
22 歳	67	68	135	58 歳	67	76	143
23 歳	69	73	142	59 歳	65	73	138
24 歳	74	71	145	60 歳	80	77	157
25 歳	67	97	164	61 歳	65	67	132
26 歳	74	93	167	62 歳	65	87	152
27 歳	68	91	159	63 歳	75	81	156
28 歳	97	121	218	64 歳	76	84	160
29 歳	96	129	225	65 歳	69	86	155
30 歳	108	127	235	66 歳	78	80	158
31 歳	101	97	198	67 歳	65	85	150
32 歳	135	137	272	68 歳	45	67	112
33 歳	122	140	262	69 歳	47	42	89
34 歳	134	139	273	70 歳	49	63	112
35 歳	129	143	272	71 歳	36	51	87

校 区 別 年 齢 別 人 口 統 計 表

9 兵庫小学校

平成27.2. 末現在 18 ページ

年 齢	男	女	人 口			
72 歳	49	52	101			
73 歳	48	55	103			
74 歳	34	43	77			
75 歳	35	49	84			
76 歳	41	34	75			
77 歳	34	48	82			
78 歳	32	49	81			
79 歳	23	55	78			
80 歳	23	37	60			
81 歳	24	53	77			
82 歳	31	48	79			
83 歳	22	40	62			
84 歳	19	37	56			
85 歳	27	42	69			
86 歳	13	33	46			
87 歳	9	32	41			
88 歳	17	20	37			
89 歳	17	18	35			
90 歳	2	15	17			
91 歳	9	18	27			
92 歳	6	17	23			
93 歳	3	14	17			
94 歳	2	7	9			
95 歳	0	4	4			
96 歳	1	5	6			
97 歳	1	7	8			
98 歳	0	6	6			
99 歳	0	1	1			
100 歳	0	0	0			
101 歳	0	2	2			
102 歳	0	1	1			
合計	7,109	7,946	15,055			

校 区 別 年 齢 別 人 口 統 計 表

10 高木瀬小学校

平成27. 2. 末現在 19 ページ

年 齢	男	女	人 口	年 齢	男	女	人 口
0 歳	69	63	132	36 歳	82	83	165
1 歳	72	68	140	37 歳	73	85	158
2 歳	62	42	104	38 歳	79	97	176
3 歳	55	73	128	39 歳	99	97	196
4 歳	66	63	129	40 歳	106	114	220
5 歳	65	59	124	41 歳	104	114	218
6 歳	63	67	130	42 歳	108	95	203
7 歳	74	71	145	43 歳	94	97	191
8 歳	51	72	123	44 歳	98	92	190
9 歳	61	72	133	45 歳	85	82	167
10 歳	73	75	148	46 歳	75	87	162
11 歳	73	58	131	47 歳	89	81	170
12 歳	81	65	146	48 歳	78	70	148
13 歳	61	82	143	49 歳	69	81	150
14 歳	62	69	131	50 歳	85	91	176
15 歳	78	84	162	51 歳	62	72	134
16 歳	57	50	107	52 歳	66	77	143
17 歳	83	57	140	53 歳	67	95	162
18 歳	67	60	127	54 歳	81	95	176
19 歳	67	56	123	55 歳	68	88	156
20 歳	67	78	145	56 歳	85	84	169
21 歳	65	55	120	57 歳	71	71	142
22 歳	56	55	111	58 歳	68	83	151
23 歳	78	56	134	59 歳	79	85	164
24 歳	62	62	124	60 歳	85	107	192
25 歳	66	71	137	61 歳	82	101	183
26 歳	69	72	141	62 歳	94	120	214
27 歳	86	70	156	63 歳	88	105	193
28 歳	57	85	142	64 歳	114	107	221
29 歳	75	67	142	65 歳	97	138	235
30 歳	76	85	161	66 歳	110	116	226
31 歳	71	63	134	67 歳	97	126	223
32 歳	83	85	168	68 歳	77	94	171
33 歳	79	88	167	69 歳	62	80	142
34 歳	83	87	170	70 歳	64	102	166
35 歳	87	88	175	71 歳	70	100	170

校 区 別 年 齢 別 人 口 統 計 表

10 | 高木瀬小学校

平成27. 2. 未現在 20 ページ

年 齢	男	女	人 口			
72 歳	91	119	210			
73 歳	95	111	206			
74 歳	75	98	173			
75 歳	85	86	171			
76 歳	70	79	149			
77 歳	76	97	173			
78 歳	56	74	130			
79 歳	55	77	132			
80 歳	46	80	126			
81 歳	52	67	119			
82 歳	49	70	119			
83 歳	40	75	115			
84 歳	25	63	88			
85 歳	32	53	85			
86 歳	26	54	80			
87 歳	25	36	61			
88 歳	23	46	69			
89 歳	10	43	53			
90 歳	12	32	44			
91 歳	12	29	41			
92 歳	9	28	37			
93 歳	4	23	27			
94 歳	4	17	21			
95 歳	5	16	21			
96 歳	1	3	4			
97 歳	0	3	3			
98 歳	1	4	5			
99 歳	2	6	8			
100 歳	0	2	2			
101 歳	0	1	1			
102 歳	0	4	4			
103 歳	0	0	0			
104 歳	0	1	1			
合計	6,492	7,382	13,874			

校 区 別 年 齢 別 人 口 統 計 表

11 | 北川副小学校

平成27. 2. 末現在 21 ページ

年 齢	男	女	人 口	年 齢	男	女	人 口
0 歳	60	50	110	36 歳	66	94	160
1 歳	68	55	123	37 歳	65	76	141
2 歳	63	59	122	38 歳	85	79	164
3 歳	65	70	135	39 歳	83	71	154
4 歳	43	56	99	40 歳	102	84	186
5 歳	59	46	105	41 歳	80	81	161
6 歳	50	55	105	42 歳	75	73	148
7 歳	59	47	106	43 歳	94	97	191
8 歳	48	52	100	44 歳	75	74	149
9 歳	47	59	106	45 歳	73	88	161
10 歳	57	56	113	46 歳	88	68	156
11 歳	69	57	126	47 歳	67	88	155
12 歳	56	55	111	48 歳	75	79	154
13 歳	57	64	121	49 歳	71	93	164
14 歳	69	67	136	50 歳	72	85	157
15 歳	64	60	124	51 歳	57	79	136
16 歳	63	61	124	52 歳	63	64	127
17 歳	64	69	133	53 歳	60	63	123
18 歳	52	57	109	54 歳	66	77	143
19 歳	64	62	126	55 歳	65	83	148
20 歳	61	58	119	56 歳	61	73	134
21 歳	42	67	109	57 歳	59	68	127
22 歳	56	47	103	58 歳	52	72	124
23 歳	48	61	109	59 歳	75	58	133
24 歳	44	40	84	60 歳	85	81	166
25 歳	45	65	110	61 歳	72	91	163
26 歳	62	63	125	62 歳	77	92	169
27 歳	57	75	132	63 歳	77	91	168
28 歳	57	74	131	64 歳	81	96	177
29 歳	58	68	126	65 歳	100	122	222
30 歳	62	60	122	66 歳	91	114	205
31 歳	64	84	148	67 歳	109	101	210
32 歳	64	89	153	68 歳	83	90	173
33 歳	81	63	144	69 歳	49	65	114
34 歳	74	84	158	70 歳	68	85	153
35 歳	104	67	171	71 歳	83	90	173

校 区 別 年 齢 別 人 口 統 計 表

11 北川副小学校

平成27. 2. 末現在 22 ページ

年 齢	男	女	人 口	年 齢	男	女	人 口
72 歳	64	90	154				
73 歳	60	89	149	**合計**	5,735	6,592	12,327
74 歳	68	87	155				
75 歳	66	83	149				
76 歳	57	66	123				
77 歳	67	86	153				
78 歳	65	78	143				
79 歳	54	70	124				
80 歳	51	64	115				
81 歳	34	68	102				
82 歳	58	73	131				
83 歳	36	64	100				
84 歳	29	62	91				
85 歳	32	67	99				
86 歳	22	49	71				
87 歳	25	51	76				
88 歳	20	37	57				
89 歳	15	35	50				
90 歳	13	33	46				
91 歳	13	29	42				
92 歳	10	17	27				
93 歳	5	18	23				
94 歳	3	15	18				
95 歳	4	17	21				
96 歳	0	8	8				
97 歳	2	6	8				
98 歳	1	7	8				
99 歳	1	9	10				
100 歳	0	2	2				
101 歳	0	2	2				
102 歳	0	0	0				
103 歳	0	1	1				
104 歳	0	1	1				
105 歳	0	0	0				
106 歳	0	0	0				
107 歳	0	1	1				

校 区 別 年 齢 別 人 口 統 計 表

12 本庄小学校

平成27. 2. 末現在 23 ページ

年 齢	男	女	人 口	年 齢	男	女	人 口
0 歳	51	43	94	36 歳	80	80	160
1 歳	46	52	98	37 歳	67	85	152
2 歳	61	39	100	38 歳	71	80	151
3 歳	62	52	114	39 歳	74	74	148
4 歳	51	44	95	40 歳	84	92	176
5 歳	63	66	129	41 歳	77	81	158
6 歳	64	49	113	42 歳	79	85	164
7 歳	46	55	101	43 歳	66	80	146
8 歳	64	58	122	44 歳	84	74	158
9 歳	54	52	106	45 歳	83	73	156
10 歳	44	50	94	46 歳	94	83	177
11 歳	52	50	102	47 歳	83	65	148
12 歳	58	66	124	48 歳	65	62	127
13 歳	67	49	116	49 歳	65	79	144
14 歳	53	56	109	50 歳	67	82	149
15 歳	73	68	141	51 歳	58	60	118
16 歳	55	59	114	52 歳	77	75	152
17 歳	63	58	121	53 歳	60	67	127
18 歳	69	61	130	54 歳	63	72	135
19 歳	101	75	176	55 歳	81	62	143
20 歳	129	80	209	56 歳	71	71	142
21 歳	140	119	259	57 歳	69	70	139
22 歳	159	92	251	58 歳	68	77	145
23 歳	105	77	182	59 歳	71	69	140
24 歳	94	64	158	60 歳	75	75	150
25 歳	83	55	138	61 歳	87	67	154
26 歳	81	48	129	62 歳	76	75	151
27 歳	59	64	123	63 歳	70	97	167
28 歳	58	72	130	64 歳	62	86	148
29 歳	64	71	135	65 歳	87	72	159
30 歳	66	76	142	66 歳	83	80	163
31 歳	72	67	139	67 歳	65	96	161
32 歳	84	81	165	68 歳	44	58	102
33 歳	74	76	150	69 歳	48	50	98
34 歳	63	66	129	70 歳	59	58	117
35 歳	60	81	141	71 歳	50	67	117

校 区 別 年 齢 別 人 口 統 計 表

12 | 本庄小学校

平成27. 2. 末現在 24 ページ

年 齢	男	女	人 口			
72 歳	54	67	121			
73 歳	43	63	106			
74 歳	52	76	128			
75 歳	51	75	126			
76 歳	37	56	93			
77 歳	47	66	113			
78 歳	37	67	104			
79 歳	50	54	104			
80 歳	43	62	105			
81 歳	33	63	96			
82 歳	29	67	96			
83 歳	35	66	101			
84 歳	31	47	78			
85 歳	30	43	73			
86 歳	27	48	75			
87 歳	19	36	55			
88 歳	10	40	50			
89 歳	16	30	46			
90 歳	11	25	36			
91 歳	8	24	32			
92 歳	5	23	28			
93 歳	3	12	15			
94 歳	1	6	7			
95 歳	3	9	12			
96 歳	2	4	6			
97 歳	1	5	6			
98 歳	1	4	5			
99 歳	0	3	3			
100 歳	0	1	1			
101 歳	0	2	2			
102 歳	0	1	1			
103 歳	0	2	2			
合計	5,830	6,117	11,947			

校 区 別 年 齢 別 人 口 統 計 表

13 鋼島小学校

平成27. 2. 末現在 25 ページ

年 齢	男	女	人 口	年 齢	男	女	人 口
0 歳	94	98	192	36 歳	97	103	200
1 歳	100	65	165	37 歳	102	106	208
2 歳	103	79	182	38 歳	87	96	183
3 歳	94	81	175	39 歳	100	111	211
4 歳	81	88	169	40 歳	99	90	189
5 歳	101	75	176	41 歳	100	124	224
6 歳	85	86	171	42 歳	80	103	183
7 歳	77	90	167	43 歳	100	113	213
8 歳	80	62	142	44 歳	91	105	196
9 歳	74	66	140	45 歳	98	111	209
10 歳	77	71	148	46 歳	102	115	217
11 歳	72	82	154	47 歳	78	94	172
12 歳	71	65	136	48 歳	68	80	148
13 歳	90	69	159	49 歳	72	92	164
14 歳	74	94	168	50 歳	90	108	198
15 歳	81	73	154	51 歳	89	103	192
16 歳	92	88	180	52 歳	71	101	172
17 歳	67	72	139	53 歳	73	95	168
18 歳	80	81	161	54 歳	80	80	160
19 歳	89	78	167	55 歳	75	79	154
20 歳	70	112	182	56 歳	82	93	175
21 歳	84	92	176	57 歳	78	74	152
22 歳	82	98	180	58 歳	74	89	163
23 歳	102	112	214	59 歳	90	100	190
24 歳	73	93	166	60 歳	74	84	158
25 歳	80	110	190	61 歳	89	93	182
26 歳	80	102	182	62 歳	76	84	160
27 歳	76	91	167	63 歳	79	79	158
28 歳	70	77	147	64 歳	78	66	144
29 歳	84	103	187	65 歳	91	81	172
30 歳	90	115	205	66 歳	63	68	131
31 歳	82	107	189	67 歳	69	61	130
32 歳	93	86	179	68 歳	43	43	86
33 歳	121	119	240	69 歳	47	50	97
34 歳	107	84	191	70 歳	31	46	77
35 歳	106	104	210	71 歳	34	33	67

校 区 別 年 齢 別 人 口 統 計 表

13 鍋島小学校

平成27. 2. 末現在 26 ページ

年 齢	男	女	人 口			
72 歳	35	34	69			
73 歳	36	55	91			
74 歳	32	32	64			
75 歳	27	28	55			
76 歳	23	32	55			
77 歳	20	46	66			
78 歳	26	32	58			
79 歳	24	33	57			
80 歳	26	44	70			
81 歳	18	38	56			
82 歳	24	42	66			
83 歳	23	41	64			
84 歳	19	23	42			
85 歳	17	34	51			
86 歳	19	31	50			
87 歳	16	28	44			
88 歳	10	27	37			
89 歳	9	26	35			
90 歳	3	13	16			
91 歳	8	21	29			
92 歳	3	8	11			
93 歳	1	7	8			
94 歳	2	13	15			
95 歳	2	5	7			
96 歳	1	2	3			
97 歳	0	7	7			
98 歳	1	2	3			
99 歳	0	2	2			
100 歳	1	3	4			
101 歳	0	1	1			
102 歳	0	0	0			
103 歳	0	0	0			
104 歳	1	1	2			
合計	6,359	7,032	13,391			

校 区 別 年 齢 別 人 口 統 計 表

14 | 金立小学校

平成27. 2. 末現在 27 ページ

年 齢	男	女	人 口	年 齢	男	女	人 口
0 歳	14	14	28	36 歳	19	26	45
1 歳	21	12	33	37 歳	28	31	59
2 歳	18	17	35	38 歳	30	30	60
3 歳	18	23	41	39 歳	38	24	62
4 歳	18	18	36	40 歳	30	23	53
5 歳	25	19	44	41 歳	32	36	68
6 歳	18	21	39	42 歳	30	25	55
7 歳	27	27	54	43 歳	23	29	52
8 歳	24	10	34	44 歳	32	18	50
9 歳	19	20	39	45 歳	36	22	58
10 歳	25	15	40	46 歳	25	22	47
11 歳	18	19	37	47 歳	27	23	50
12 歳	19	26	45	48 歳	15	15	30
13 歳	27	18	45	49 歳	23	32	55
14 歳	21	19	40	50 歳	27	34	61
15 歳	28	18	46	51 歳	24	40	64
16 歳	21	15	36	52 歳	32	26	58
17 歳	27	32	59	53 歳	28	27	55
18 歳	52	22	74	54 歳	23	31	54
19 歳	29	17	46	55 歳	23	22	45
20 歳	16	20	36	56 歳	29	32	61
21 歳	19	22	41	57 歳	32	26	58
22 歳	27	27	54	58 歳	31	40	71
23 歳	23	29	52	59 歳	29	28	57
24 歳	29	26	55	60 歳	37	35	72
25 歳	22	17	39	61 歳	26	35	61
26 歳	20	18	38	62 歳	47	38	85
27 歳	22	24	46	63 歳	30	46	76
28 歳	24	34	58	64 歳	30	31	61
29 歳	28	24	52	65 歳	41	40	81
30 歳	27	16	43	66 歳	48	49	97
31 歳	37	30	67	67 歳	36	42	78
32 歳	20	22	42	68 歳	28	37	65
33 歳	27	24	51	69 歳	24	19	43
34 歳	29	24	53	70 歳	33	31	64
35 歳	32	23	55	71 歳	25	34	59

校 区 別 年 齢 別 人 口 統 計 表

14 金立小学校

平成27. 2. 末現在 28 ページ

年 齢	男	女	人 口			
72 歳	25	37	62			
73 歳	32	24	56			
74 歳	26	41	67			
75 歳	25	25	50			
76 歳	30	26	56			
77 歳	30	32	62			
78 歳	19	30	49			
79 歳	9	34	43			
80 歳	25	28	53			
81 歳	23	29	52			
82 歳	20	43	63			
83 歳	8	31	39			
84 歳	14	24	38			
85 歳	5	25	30			
86 歳	14	25	39			
87 歳	12	25	37			
88 歳	7	24	31			
89 歳	6	26	32			
90 歳	4	17	21			
91 歳	6	14	20			
92 歳	2	11	13			
93 歳	1	8	9			
94 歳	1	10	11			
95 歳	0	3	3			
96 歳	0	3	3			
97 歳	0	1	1			
98 歳	1	3	4			
99 歳	0	1	1			
100 歳	0	0	0			
101 歳	0	1	1			
合計	2,287	2,462	4,749			

校 区 別 年 齢 別 人 口 統 計 表

15 久保泉小学校

平成27. 2. 末現在 29 ページ

年 齢	男	女	人 口	年 齢	男	女	人 口
0 歳	13	10	23	36 歳	24	24	48
1 歳	14	15	29	37 歳	27	21	48
2 歳	6	8	14	38 歳	24	17	41
3 歳	17	10	27	39 歳	25	18	43
4 歳	13	16	29	40 歳	27	22	49
5 歳	13	10	23	41 歳	23	22	45
6 歳	16	17	33	42 歳	14	22	36
7 歳	12	10	22	43 歳	18	16	34
8 歳	19	8	27	44 歳	23	26	49
9 歳	9	17	26	45 歳	19	18	37
10 歳	14	16	30	46 歳	22	24	46
11 歳	16	12	28	47 歳	28	17	45
12 歳	12	15	27	48 歳	20	17	37
13 歳	15	17	32	49 歳	20	16	36
14 歳	13	12	25	50 歳	21	15	36
15 歳	22	11	33	51 歳	23	24	47
16 歳	21	19	40	52 歳	22	22	44
17 歳	14	19	33	53 歳	15	26	41
18 歳	14	24	38	54 歳	21	22	43
19 歳	12	19	31	55 歳	24	15	39
20 歳	20	20	40	56 歳	22	29	51
21 歳	12	11	23	57 歳	24	36	60
22 歳	21	12	33	58 歳	22	25	47
23 歳	12	17	29	59 歳	24	28	52
24 歳	16	17	33	60 歳	30	25	55
25 歳	12	18	30	61 歳	40	32	72
26 歳	16	13	29	62 歳	24	30	54
27 歳	20	21	41	63 歳	42	34	76
28 歳	26	24	50	64 歳	43	40	83
29 歳	16	22	38	65 歳	42	42	84
30 歳	17	16	33	66 歳	43	29	72
31 歳	18	18	36	67 歳	38	33	71
32 歳	21	24	45	68 歳	21	23	44
33 歳	21	18	39	69 歳	21	24	45
34 歳	11	17	28	70 歳	25	33	58
35 歳	18	20	38	71 歳	15	31	46

校 区 別 年 齢 別 人 口 統 計 表

15 久保泉小学校

平成27.2.末現在 30 ページ

年 齢	男	女	人 口			
72 歳	25	38	63			
73 歳	19	36	55			
74 歳	15	26	41			
75 歳	32	24	56			
76 歳	25	19	44			
77 歳	28	24	52			
78 歳	24	25	49			
79 歳	20	21	41			
80 歳	18	24	42			
81 歳	14	27	41			
82 歳	14	25	39			
83 歳	17	31	48			
84 歳	12	23	35			
85 歳	9	23	32			
86 歳	8	14	22			
87 歳	10	15	25			
88 歳	12	21	33			
89 歳	4	19	23			
90 歳	7	21	28			
91 歳	3	20	23			
92 歳	3	10	13			
93 歳	3	13	16			
94 歳	1	10	11			
95 歳	1	6	7			
96 歳	2	6	8			
97 歳	0	5	5			
98 歳	0	5	5			
99 歳	0	2	2			
100 歳	0	2	2			
101 歳	0	1	1			
102 歳	0	0	0			
103 歳	0	1	1			
合計	1,804	2,008	3,812			

校 区 別 年 齡 別 人 口 統 計 表

16 芙蓉小学校

平成27. 2. 末現在 31 ページ

年 齢	男	女	人 口	年 齢	男	女	人 口
0 歳	5	9	14	36 歳	8	9	17
1 歳	6	4	10	37 歳	13	7	20
2 歳	5	1	6	38 歳	9	11	20
3 歳	6	6	12	39 歳	8	10	18
4 歳	3	4	7	40 歳	6	13	19
5 歳	7	4	11	41 歳	5	7	12
6 歳	8	6	14	42 歳	15	8	23
7 歳	3	3	6	43 歳	10	6	16
8 歳	6	7	13	44 歳	14	6	20
9 歳	5	7	12	45 歳	10	10	20
10 歳	9	4	13	46 歳	14	10	24
11 歳	5	8	13	47 歳	5	6	11
12 歳	3	13	16	48 歳	6	7	13
13 歳	7	7	14	49 歳	9	12	21
14 歳	12	5	17	50 歳	12	14	26
15 歳	7	4	11	51 歳	7	10	17
16 歳	9	11	20	52 歳	12	12	24
17 歳	12	11	23	53 歳	11	9	20
18 歳	7	8	15	54 歳	5	16	21
19 歳	6	12	18	55 歳	10	11	21
20 歳	6	10	16	56 歳	13	21	34
21 歳	7	11	18	57 歳	13	10	23
22 歳	9	9	18	58 歳	15	8	23
23 歳	5	11	16	59 歳	8	9	17
24 歳	8	5	13	60 歳	17	18	35
25 歳	7	14	21	61 歳	14	21	35
26 歳	9	4	13	62 歳	18	13	31
27 歳	6	7	13	63 歳	13	15	28
28 歳	8	5	13	64 歳	12	19	31
29 歳	6	5	11	65 歳	10	17	27
30 歳	14	9	23	66 歳	19	15	34
31 歳	7	11	18	67 歳	14	10	24
32 歳	4	12	16	68 歳	15	19	34
33 歳	8	7	15	69 歳	8	5	13
34 歳	10	6	16	70 歳	13	16	29
35 歳	10	6	16	71 歳	8	11	19

校 区 別 年 齢 別 人 口 統 計 表

16 芙蓉小学校

平成27.2. 末現在 32 ページ

年 齢	男	女	人 口			
72 歳	7	8	15			
73 歳	9	12	21			
74 歳	7	12	19			
75 歳	7	12	19			
76 歳	6	5	11			
77 歳	9	13	22			
78 歳	6	14	20			
79 歳	5	14	19			
80 歳	9	16	25			
81 歳	9	16	25			
82 歳	13	22	35			
83 歳	8	9	17			
84 歳	7	9	16			
85 歳	4	7	11			
86 歳	1	13	14			
87 歳	4	7	11			
88 歳	2	6	8			
89 歳	4	11	15			
90 歳	3	4	7			
91 歳	1	2	3			
92 歳	0	4	4			
93 歳	1	1	2			
94 歳	0	5	5			
95 歳	0	1	1			
96 歳	0	1	1			
97 歳	0	1	1			
98 歳	1	0	1			
99 歳	0	1	1			
100 歳	0	0	0			
101 歳	0	0	0			
102 歳	0	0	0			
103 歳	0	0	0			
104 歳	0	0	0			
105 歳	0	1	1			
合計	777	914	1,691			

校 区 別 年 齢 別 人 口 統 計 表

17

新栄小学校

平成27. 2. 末現在 33 ページ

年 齢	男	女	人 口	年 齢	男	女	人 口
0 歳	42	25	67	36 歳	62	48	110
1 歳	35	18	53	37 歳	33	49	82
2 歳	36	28	64	38 歳	42	48	90
3 歳	30	47	77	39 歳	56	49	105
4 歳	36	38	74	40 歳	41	46	87
5 歳	28	30	58	41 歳	46	54	100
6 歳	37	33	70	42 歳	40	64	104
7 歳	26	34	60	43 歳	49	49	98
8 歳	37	33	70	44 歳	54	39	93
9 歳	33	27	60	45 歳	45	55	100
10 歳	23	26	49	46 歳	40	46	86
11 歳	42	37	79	47 歳	42	62	104
12 歳	44	38	82	48 歳	36	46	82
13 歳	31	37	68	49 歳	44	36	80
14 歳	42	41	83	50 歳	37	57	94
15 歳	46	35	81	51 歳	60	65	125
16 歳	42	31	73	52 歳	28	60	88
17 歳	33	54	87	53 歳	50	55	105
18 歳	40	30	70	54 歳	52	60	112
19 歳	30	34	64	55 歳	46	52	98
20 歳	30	36	66	56 歳	51	69	120
21 歳	39	50	89	57 歳	41	47	88
22 歳	45	36	81	58 歳	52	65	117
23 歳	54	43	97	59 歳	47	68	115
24 歳	47	45	92	60 歳	56	63	119
25 歳	43	33	76	61 歳	56	61	117
26 歳	30	54	84	62 歳	66	60	126
27 歳	49	48	97	63 歳	66	60	126
28 歳	26	47	73	64 歳	57	72	129
29 歳	45	49	94	65 歳	70	73	143
30 歳	54	53	107	66 歳	60	65	125
31 歳	45	39	84	67 歳	62	67	129
32 歳	46	46	92	68 歳	35	43	78
33 歳	43	33	76	69 歳	30	28	58
34 歳	40	44	84	70 歳	34	33	67
35 歳	42	45	87	71 歳	35	41	76

校 区 別 年 齢 別 人 口 統 計 表

17 新栄小学校

平成27.2. 末現在 34 ページ

年 齢	男	女	人 口			
72 歳	27	50	77			
73 歳	36	55	91			
74 歳	25	29	54			
75 歳	19	36	55			
76 歳	23	48	71			
77 歳	25	39	64			
78 歳	17	34	51			
79 歳	39	38	77			
80 歳	25	36	61			
81 歳	27	35	62			
82 歳	18	39	57			
83 歳	15	22	37			
84 歳	10	19	29			
85 歳	11	32	43			
86 歳	18	23	41			
87 歳	4	18	22			
88 歳	8	18	26			
89 歳	14	14	28			
90 歳	7	17	24			
91 歳	7	7	14			
92 歳	1	6	7			
93 歳	6	6	12			
94 歳	2	4	6			
95 歳	0	5	5			
96 歳	2	5	7			
97 歳	0	2	2			
98 歳	0	0	0			
99 歳	0	5	5			
100 歳	0	1	1			
101 歳	0	1	1			
合計	3,498	3,976	7,474			

校 区 別 年 齢 別 人 口 統 計 表

18 若楠小学校

平成27. 2. 末現在 35 ページ

年 齢	男	女	人 口	年 齢	男	女	人 口
0 歳	32	33	65	36 歳	42	39	81
1 歳	27	43	70	37 歳	54	58	112
2 歳	28	30	58	38 歳	55	56	111
3 歳	39	30	69	39 歳	55	69	124
4 歳	36	30	66	40 歳	66	55	121
5 歳	33	39	72	41 歳	53	75	128
6 歳	42	30	72	42 歳	51	76	127
7 歳	33	37	70	43 歳	68	68	136
8 歳	38	39	77	44 歳	46	69	115
9 歳	43	48	91	45 歳	61	63	124
10 歳	33	31	64	46 歳	53	60	113
11 歳	38	32	70	47 歳	61	94	155
12 歳	35	51	86	48 歳	46	43	89
13 歳	38	51	89	49 歳	59	68	127
14 歳	53	53	106	50 歳	50	59	109
15 歳	37	41	78	51 歳	59	63	122
16 歳	57	48	105	52 歳	54	46	100
17 歳	50	48	98	53 歳	51	55	106
18 歳	48	57	105	54 歳	49	66	115
19 歳	39	44	83	55 歳	48	46	94
20 歳	33	41	74	56 歳	47	52	99
21 歳	50	52	102	57 歳	39	44	83
22 歳	60	41	101	58 歳	63	65	128
23 歳	51	46	97	59 歳	45	40	85
24 歳	26	51	77	60 歳	40	48	88
25 歳	48	48	96	61 歳	56	52	108
26 歳	36	30	66	62 歳	50	55	105
27 歳	50	36	86	63 歳	56	61	117
28 歳	45	44	89	64 歳	65	74	139
29 歳	34	38	72	65 歳	50	72	122
30 歳	40	43	83	66 歳	50	79	129
31 歳	50	42	92	67 歳	59	79	138
32 歳	37	34	71	68 歳	39	52	91
33 歳	46	45	91	69 歳	43	43	86
34 歳	37	48	85	70 歳	47	47	94
35 歳	31	39	70	71 歳	41	60	101

校 区 別 年 齢 別 人 口 統 計 表

18 若楠小学校

平成27. 2. 末現在 36 ページ

年 齢	男	女	人 口			
72 歳	37	65	102			
73 歳	41	61	102			
74 歳	34	51	85			
75 歳	31	42	73			
76 歳	26	43	69			
77 歳	35	45	80			
78 歳	27	51	78			
79 歳	22	46	68			
80 歳	37	40	77			
81 歳	23	48	71			
82 歳	27	32	59			
83 歳	22	25	47			
84 歳	23	45	68			
85 歳	21	22	43			
86 歳	14	23	37			
87 歳	9	23	32			
88 歳	9	23	32			
89 歳	5	19	24			
90 歳	4	12	16			
91 歳	4	6	10			
92 歳	1	7	8			
93 歳	1	5	6			
94 歳	1	5	6			
95 歳	2	8	10			
96 歳	0	2	2			
97 歳	0	0	0			
98 歳	0	3	3			
99 歳	0	2	2			
100 歳	0	0	0			
101 歳	0	0	0			
102 歳	0	0	0			
103 歳	0	0	0			
104 歳	0	1	1			
合計	3,780	4,399	8,179			

校 区 別 年 齢 別 人 口 統 計 表

19 開成小学校

平成27. 2. 末現在 37 ページ

年 齢	男	女	人 口	年 齢	男	女	人 口
0 歳	50	46	96	36 歳	70	52	122
1 歳	40	28	68	37 歳	66	69	135
2 歳	57	47	104	38 歳	49	86	135
3 歳	56	40	96	39 歳	64	87	151
4 歳	58	50	108	40 歳	76	72	148
5 歳	49	50	99	41 歳	58	73	131
6 歳	53	48	101	42 歳	59	82	141
7 歳	40	46	86	43 歳	77	87	164
8 歳	51	44	95	44 歳	55	54	109
9 歳	40	54	94	45 歳	55	74	129
10 歳	50	59	109	46 歳	56	67	123
11 歳	62	42	104	47 歳	61	73	134
12 歳	55	50	105	48 歳	52	63	115
13 歳	50	59	109	49 歳	57	68	125
14 歳	63	62	125	50 歳	48	57	105
15 歳	57	50	107	51 歳	63	65	128
16 歳	52	60	112	52 歳	59	61	120
17 歳	60	55	115	53 歳	57	65	122
18 歳	60	57	117	54 歳	52	50	102
19 歳	41	55	96	55 歳	50	68	118
20 歳	53	56	109	56 歳	51	77	128
21 歳	46	50	96	57 歳	44	51	95
22 歳	38	51	89	58 歳	52	66	118
23 歳	46	43	89	59 歳	66	66	132
24 歳	40	37	77	60 歳	54	70	124
25 歳	35	48	83	61 歳	58	80	138
26 歳	26	44	70	62 歳	66	73	139
27 歳	42	49	91	63 歳	72	88	160
28 歳	42	47	89	64 歳	79	101	180
29 歳	55	42	97	65 歳	79	121	200
30 歳	48	50	98	66 歳	91	101	192
31 歳	66	52	118	67 歳	56	97	153
32 歳	58	63	121	68 歳	60	76	136
33 歳	58	60	118	69 歳	62	50	112
34 歳	56	69	125	70 歳	55	71	126
35 歳	67	58	125	71 歳	51	60	111

校 区 別 年 齢 別 人 口 統 計 表

19 開成小学校

平成27. 2. 末現在 38 ページ

年 齢	男	女	人 口			
72 歳	53	70	123			
73 歳	54	71	125			
74 歳	41	62	103			
75 歳	52	56	108			
76 歳	45	46	91			
77 歳	30	58	88			
78 歳	37	48	85			
79 歳	43	47	90			
80 歳	31	43	74			
81 歳	34	37	71			
82 歳	27	41	68			
83 歳	15	47	62			
84 歳	22	36	58			
85 歳	17	37	54			
86 歳	12	37	49			
87 歳	18	17	35			
88 歳	5	29	34			
89 歳	11	25	36			
90 歳	11	12	23			
91 歳	2	16	18			
92 歳	5	6	11			
93 歳	3	13	16			
94 歳	2	5	7			
95 歳	1	4	5			
96 歳	0	6	6			
97 歳	1	2	3			
98 歳	0	3	3			
99 歳	0	2	2			
100 歳	0	1	1			
101 歳	0	0	0			
102 歳	0	1	1			
合計	4,572	5,320	9,892			

校 区 別 年 齢 別 人 口 統 計 表

20 諸富北小学校

平成27. 2. 末現在 39 ページ

年 齢	男	女	人 口	年 齢	男	女	人 口
0 歳	27	20	47	36 歳	41	33	74
1 歳	18	26	44	37 歳	35	27	62
2 歳	25	19	44	38 歳	40	33	73
3 歳	23	23	46	39 歳	29	36	65
4 歳	22	24	46	40 歳	34	45	79
5 歳	13	21	34	41 歳	28	34	62
6 歳	17	22	39	42 歳	37	37	74
7 歳	24	20	44	43 歳	33	33	66
8 歳	31	21	52	44 歳	37	36	73
9 歳	32	23	55	45 歳	42	42	84
10 歳	26	17	43	46 歳	36	35	71
11 歳	34	30	64	47 歳	52	33	85
12 歳	23	29	52	48 歳	35	47	82
13 歳	29	26	55	49 歳	39	36	75
14 歳	25	18	43	50 歳	29	29	58
15 歳	31	28	59	51 歳	32	34	66
16 歳	33	24	57	52 歳	37	26	63
17 歳	23	35	58	53 歳	25	34	59
18 歳	43	29	72	54 歳	27	45	72
19 歳	22	27	49	55 歳	28	38	66
20 歳	22	23	45	56 歳	43	42	85
21 歳	27	28	55	57 歳	18	39	57
22 歳	30	34	64	58 歳	35	32	67
23 歳	24	34	58	59 歳	53	33	86
24 歳	23	26	49	60 歳	42	54	96
25 歳	26	21	47	61 歳	43	49	92
26 歳	22	24	46	62 歳	42	42	84
27 歳	23	18	41	63 歳	37	37	74
28 歳	27	28	55	64 歳	50	48	98
29 歳	35	34	69	65 歳	60	63	123
30 歳	39	38	77	66 歳	48	40	88
31 歳	28	25	53	67 歳	39	45	84
32 歳	26	36	62	68 歳	42	63	105
33 歳	26	33	59	69 歳	21	33	54
34 歳	27	36	63	70 歳	25	43	68
35 歳	33	23	56	71 歳	42	36	78

校 区 別 年 齢 別 人 口 統 計 表

20 諸富北小学校

平成27. 2. 末現在 40 ページ

年 齢	男	女	人 口	年 齢	男	女	人 口
72 歳	34	51	85				
73 歳	41	58	99	**合計**	2,790	3,091	5,881
74 歳	42	53	95				
75 歳	43	31	74				
76 歳	39	38	77				
77 歳	37	36	73				
78 歳	25	43	68				
79 歳	29	35	64				
80 歳	22	49	71				
81 歳	25	31	56				
82 歳	28	27	55				
83 歳	30	43	73				
84 歳	24	32	56				
85 歳	20	29	49				
86 歳	12	28	40				
87 歳	8	18	26				
88 歳	6	18	24				
89 歳	6	23	29				
90 歳	10	21	31				
91 歳	3	16	19				
92 歳	2	13	15				
93 歳	2	7	9				
94 歳	1	11	12				
95 歳	2	5	7				
96 歳	2	5	7				
97 歳	1	0	1				
98 歳	1	5	6				
99 歳	0	3	3				
100 歳	0	3	3				
101 歳	0	0	0				
102 歳	0	2	2				
103 歳	0	0	0				
104 歳	0	0	0				
105 歳	0	0	0				
106 歳	0	0	0				
107 歳	0	2	2				

校 区 別 年 齢 別 人 口 統 計 表

21 諸富南小学校

平成27. 2. 末現在 41 ページ

年 齢	男	女	人 口	年 齢	男	女	人 口
0 歳	11	16	27	36 歳	23	22	45
1 歳	17	21	38	37 歳	22	22	44
2 歳	22	14	36	38 歳	37	25	62
3 歳	19	18	37	39 歳	33	28	61
4 歳	24	18	42	40 歳	30	42	72
5 歳	22	24	46	41 歳	39	28	67
6 歳	31	26	57	42 歳	31	25	56
7 歳	19	28	47	43 歳	27	37	64
8 歳	27	18	45	44 歳	42	32	74
9 歳	18	20	38	45 歳	25	37	62
10 歳	24	25	49	46 歳	32	46	78
11 歳	25	17	42	47 歳	37	47	84
12 歳	26	28	54	48 歳	30	31	61
13 歳	25	16	41	49 歳	38	28	66
14 歳	31	25	56	50 歳	29	29	58
15 歳	27	32	59	51 歳	38	37	75
16 歳	23	28	51	52 歳	23	31	54
17 歳	29	31	60	53 歳	27	39	66
18 歳	33	34	67	54 歳	36	24	60
19 歳	22	24	46	55 歳	24	30	54
20 歳	25	30	55	56 歳	46	30	76
21 歳	20	17	37	57 歳	23	35	58
22 歳	26	14	40	58 歳	37	29	66
23 歳	21	26	47	59 歳	41	36	77
24 歳	22	24	46	60 歳	31	32	63
25 歳	18	28	46	61 歳	29	37	66
26 歳	18	20	38	62 歳	46	34	80
27 歳	32	22	54	63 歳	45	43	88
28 歳	27	24	51	64 歳	49	37	86
29 歳	16	26	42	65 歳	42	45	87
30 歳	25	35	60	66 歳	36	47	83
31 歳	19	17	36	67 歳	40	52	92
32 歳	35	17	52	68 歳	26	41	67
33 歳	27	38	65	69 歳	21	27	48
34 歳	25	18	43	70 歳	26	41	67
35 歳	28	33	61	71 歳	31	48	79

校 区 別 年 齢 別 人 口 統 計 表

21 諸富南小学校

平成27. 2. 末現在 42 ページ

年 齢	男	女	人 口			
72 歳	41	36	77			
73 歳	36	38	74			
74 歳	36	35	71			
75 歳	31	42	73			
76 歳	26	30	56			
77 歳	37	34	71			
78 歳	25	29	54			
79 歳	26	24	50			
80 歳	20	29	49			
81 歳	9	27	36			
82 歳	22	38	60			
83 歳	20	29	49			
84 歳	13	26	39			
85 歳	14	26	40			
86 歳	5	19	24			
87 歳	9	16	25			
88 歳	7	11	18			
89 歳	7	9	16			
90 歳	2	14	16			
91 歳	4	9	13			
92 歳	4	6	10			
93 歳	1	8	9			
94 歳	1	7	8			
95 歳	0	4	4			
96 歳	2	5	7			
97 歳	1	3	4			
98 歳	1	2	3			
99 歳	2	0	2			
100 歳	0	1	1			
101 歳	0	0	0			
102 歳	0	0	0			
103 歳	0	2	2			
合計	2,453	2,665	5,118			

校 区 別 年 齢 別 人 口 統 計 表

22 春日小学校

平成27. 2. 末現在 43 ページ

年 齢	男	女	人 口	年 齢	男	女	人 口
0 歳	52	51	103	36 歳	55	63	118
1 歳	48	37	85	37 歳	56	49	105
2 歳	54	58	112	38 歳	54	64	118
3 歳	40	34	74	39 歳	62	69	131
4 歳	47	38	85	40 歳	55	67	122
5 歳	52	27	79	41 歳	71	72	143
6 歳	41	43	84	42 歳	60	74	134
7 歳	38	43	81	43 歳	59	63	122
8 歳	40	36	76	44 歳	59	46	105
9 歳	47	45	92	45 歳	44	54	98
10 歳	62	48	110	46 歳	50	57	107
11 歳	36	33	69	47 歳	47	43	90
12 歳	56	54	110	48 歳	46	39	85
13 歳	47	54	101	49 歳	37	45	82
14 歳	51	44	95	50 歳	46	51	97
15 歳	46	40	86	51 歳	34	44	78
16 歳	45	43	88	52 歳	41	50	91
17 歳	44	46	90	53 歳	41	42	83
18 歳	53	49	102	54 歳	41	45	86
19 歳	31	48	79	55 歳	38	50	88
20 歳	40	32	72	56 歳	45	50	95
21 歳	45	31	76	57 歳	41	43	84
22 歳	31	41	72	58 歳	52	71	123
23 歳	38	36	74	59 歳	59	71	130
24 歳	46	48	94	60 歳	48	70	118
25 歳	36	48	84	61 歳	51	55	106
26 歳	36	46	82	62 歳	46	73	119
27 歳	48	48	96	63 歳	62	66	128
28 歳	39	61	100	64 歳	65	77	142
29 歳	53	61	114	65 歳	63	75	138
30 歳	44	49	93	66 歳	66	69	135
31 歳	49	53	102	67 歳	69	73	142
32 歳	42	55	97	68 歳	42	48	90
33 歳	53	43	96	69 歳	35	28	63
34 歳	53	71	124	70 歳	37	50	87
35 歳	53	59	112	71 歳	41	46	87

校 区 別 年 齢 別 人 口 統 計 表

22 春日小学校

平成27. 2. 末現在 44 ページ

年 齢	男	女	人 口	年 齢	男	女	人 口
72 歳	47	44	91	**合計**	3,877	4,389	8,266
73 歳	46	50	96				
74 歳	30	49	79				
75 歳	37	38	75				
76 歳	31	40	71				
77 歳	34	35	69				
78 歳	25	23	48				
79 歳	21	41	62				
80 歳	24	39	63				
81 歳	20	33	53				
82 歳	11	41	52				
83 歳	15	29	44				
84 歳	16	25	41				
85 歳	10	23	33				
86 歳	12	34	46				
87 歳	9	29	38				
88 歳	9	17	26				
89 歳	8	23	31				
90 歳	4	7	11				
91 歳	4	16	20				
92 歳	2	10	12				
93 歳	2	16	18				
94 歳	1	5	6				
95 歳	2	4	6				
96 歳	1	2	3				
97 歳	1	3	4				
98 歳	0	0	0				
99 歳	1	2	3				
100 歳	0	2	2				
101 歳	0	2	2				
102 歳	0	1	1				
103 歳	0	0	0				
104 歳	0	0	0				
105 歳	0	0	0				
106 歳	0	1	1				

校 区 別 年 齢 別 人 口 統 計 表

23 | 川上小学校

平成27. 2. 末現在 45 ページ

年 齢	男	女	人 口	年 齢	男	女	人 口
0 歳	17	14	31	36 歳	24	24	48
1 歳	21	22	43	37 歳	35	27	62
2 歳	18	19	37	38 歳	28	42	70
3 歳	18	15	33	39 歳	43	34	77
4 歳	22	27	49	40 歳	43	26	69
5 歳	13	19	32	41 歳	34	40	74
6 歳	28	23	51	42 歳	33	33	66
7 歳	30	28	58	43 歳	41	37	78
8 歳	27	19	46	44 歳	36	29	65
9 歳	31	31	62	45 歳	30	29	59
10 歳	24	33	57	46 歳	28	39	67
11 歳	29	24	53	47 歳	30	37	67
12 歳	30	26	56	48 歳	24	26	50
13 歳	25	25	50	49 歳	28	31	59
14 歳	33	41	74	50 歳	30	41	71
15 歳	22	37	59	51 歳	44	37	81
16 歳	28	36	64	52 歳	40	36	76
17 歳	30	39	69	53 歳	44	51	95
18 歳	28	37	65	54 歳	42	51	93
19 歳	33	25	58	55 歳	45	41	86
20 歳	34	25	59	56 歳	56	54	110
21 歳	30	31	61	57 歳	52	44	96
22 歳	38	17	55	58 歳	47	51	98
23 歳	21	26	47	59 歳	35	56	91
24 歳	31	20	51	60 歳	43	42	85
25 歳	22	19	41	61 歳	54	46	100
26 歳	30	24	54	62 歳	51	33	84
27 歳	31	17	48	63 歳	48	47	95
28 歳	31	30	61	64 歳	44	47	91
29 歳	28	24	52	65 歳	47	48	95
30 歳	31	32	63	66 歳	49	54	103
31 歳	28	28	56	67 歳	51	53	104
32 歳	29	27	56	68 歳	42	45	87
33 歳	25	23	48	69 歳	17	36	53
34 歳	22	20	42	70 歳	36	34	70
35 歳	31	36	67	71 歳	35	37	72

校 区 別 年 齢 別 人 口 統 計 表

23 | 川上小学校

平成27. 2. 末現在 46 ページ

年 齢	男	女	人 口			
72 歳	27	35	62			
73 歳	33	51	84			
74 歳	39	38	77			
75 歳	30	37	67			
76 歳	21	35	56			
77 歳	26	34	60			
78 歳	26	35	61			
79 歳	24	29	53			
80 歳	29	47	76			
81 歳	20	36	56			
82 歳	14	40	54			
83 歳	21	33	54			
84 歳	19	25	44			
85 歳	26	26	52			
86 歳	9	34	43			
87 歳	14	29	43			
88 歳	9	32	41			
89 歳	12	22	34			
90 歳	7	22	29			
91 歳	7	13	20			
92 歳	3	21	24			
93 歳	2	11	13			
94 歳	1	12	13			
95 歳	1	6	7			
96 歳	0	8	8			
97 歳	1	1	2			
98 歳	1	2	3			
99 歳	0	5	5			
100 歳	0	1	1			
101 歳	0	1	1			
102 歳	0	0	0			
103 歳	0	2	2			
合計	2,800	3,100	5,900			

校 区 別 年 齢 別 人 口 統 計 表

24 松梅小学校

平成27. 2. 末現在 47 ページ

年 齢	男	女	人 口	年 齢	男	女	人 口
0 歳	0	6	6	36 歳	6	4	10
1 歳	1	4	5	37 歳	7	6	13
2 歳	4	1	5	38 歳	2	6	8
3 歳	7	1	8	39 歳	7	5	12
4 歳	8	2	10	40 歳	2	4	6
5 歳	3	6	9	41 歳	5	5	10
6 歳	4	4	8	42 歳	10	7	17
7 歳	4	4	8	43 歳	8	4	12
8 歳	7	4	11	44 歳	3	5	8
9 歳	4	5	9	45 歳	5	2	7
10 歳	3	2	5	46 歳	8	6	14
11 歳	4	3	7	47 歳	6	5	11
12 歳	4	2	6	48 歳	2	9	11
13 歳	2	4	6	49 歳	4	7	11
14 歳	4	3	7	50 歳	1	3	4
15 歳	4	2	6	51 歳	8	8	16
16 歳	4	2	6	52 歳	7	8	15
17 歳	6	4	10	53 歳	4	4	8
18 歳	4	9	13	54 歳	8	5	13
19 歳	1	4	5	55 歳	6	7	13
20 歳	3	6	9	56 歳	15	11	26
21 歳	5	5	10	57 歳	12	8	20
22 歳	7	6	13	58 歳	7	11	18
23 歳	3	5	8	59 歳	7	10	17
24 歳	5	1	6	60 歳	13	8	21
25 歳	6	3	9	61 歳	8	7	15
26 歳	3	6	9	62 歳	10	5	15
27 歳	5	1	6	63 歳	14	5	19
28 歳	6	5	11	64 歳	15	11	26
29 歳	4	2	6	65 歳	15	13	28
30 歳	2	4	6	66 歳	15	21	36
31 歳	6	2	8	67 歳	9	10	19
32 歳	4	4	8	68 歳	10	9	19
33 歳	5	8	13	69 歳	4	4	8
34 歳	3	6	9	70 歳	6	11	17
35 歳	6	3	9	71 歳	7	6	13

校 区 別 年 齢 別 人 口 統 計 表

24 | 松梅小学校

平成27. 2. 末現在 48 ページ

年 齢	男	女	人 口			
72 歳	5	12	17			
73 歳	7	3	10			
74 歳	8	8	16			
75 歳	5	4	9			
76 歳	6	8	14			
77 歳	6	6	12			
78 歳	5	3	8			
79 歳	4	4	8			
80 歳	5	8	13			
81 歳	2	4	6			
82 歳	3	8	11			
83 歳	7	7	14			
84 歳	7	10	17			
85 歳	2	9	11			
86 歳	2	5	7			
87 歳	3	2	5			
88 歳	2	5	7			
89 歳	4	5	9			
90 歳	1	9	10			
91 歳	1	2	3			
92 歳	1	6	7			
93 歳	1	2	3			
94 歳	0	1	1			
95 歳	0	2	2			
96 歳	0	1	1			
97 歳	0	3	3			
98 歳	0	0	0			
99 歳	0	0	0			
100 歳	0	0	0			
101 歳	0	1	1			
合計	514	537	1,051			

校 区 別 年 齢 別 人 口 統 計 表

25 春日北小学校

平成27. 2. 末現在 49 ページ

年 齢	男	女	人 口	年 齢	男	女	人 口
0 歳	37	36	73	36 歳	50	63	113
1 歳	31	35	66	37 歳	44	46	90
2 歳	45	44	89	38 歳	59	47	106
3 歳	39	31	70	39 歳	63	40	103
4 歳	40	42	82	40 歳	43	60	103
5 歳	37	37	74	41 歳	64	47	111
6 歳	44	47	91	42 歳	54	50	104
7 歳	38	28	66	43 歳	53	47	100
8 歳	49	46	95	44 歳	59	45	104
9 歳	45	34	79	45 歳	42	52	94
10 歳	28	35	63	46 歳	35	44	79
11 歳	36	38	74	47 歳	38	43	81
12 歳	41	31	72	48 歳	39	34	73
13 歳	33	46	79	49 歳	37	45	82
14 歳	45	36	81	50 歳	43	50	93
15 歳	37	39	76	51 歳	33	45	78
16 歳	32	31	63	52 歳	40	51	91
17 歳	36	23	59	53 歳	51	48	99
18 歳	39	35	74	54 歳	42	52	94
19 歳	45	26	71	55 歳	28	38	66
20 歳	48	35	83	56 歳	46	59	105
21 歳	38	30	68	57 歳	40	43	83
22 歳	38	37	75	58 歳	47	69	116
23 歳	28	44	72	59 歳	52	62	114
24 歳	33	49	82	60 歳	51	44	95
25 歳	26	42	68	61 歳	51	58	109
26 歳	35	37	72	62 歳	52	52	104
27 歳	42	43	85	63 歳	59	69	128
28 歳	56	50	106	64 歳	51	63	114
29 歳	40	50	90	65 歳	62	55	117
30 歳	49	41	90	66 歳	59	72	131
31 歳	41	47	88	67 歳	45	40	85
32 歳	40	51	91	68 歳	39	45	84
33 歳	57	52	109	69 歳	23	38	61
34 歳	59	53	112	70 歳	38	54	92
35 歳	46	60	106	71 歳	25	46	71

校 区 別 年 齢 別 人 口 統 計 表

25 | 春日北小学校

平成27. 2. 末現在 50 ページ

年 齢	男	女	人 口			
72 歳	38	34	72			
73 歳	32	48	80			
74 歳	39	41	80			
75 歳	25	37	62			
76 歳	32	40	72			
77 歳	18	46	64			
78 歳	21	32	53			
79 歳	27	27	54			
80 歳	17	34	51			
81 歳	15	29	44			
82 歳	16	40	56			
83 歳	10	27	37			
84 歳	8	27	35			
85 歳	12	27	39			
86 歳	7	29	36			
87 歳	12	23	35			
88 歳	7	7	14			
89 歳	10	14	24			
90 歳	6	13	19			
91 歳	6	14	20			
92 歳	6	12	18			
93 歳	1	8	9			
94 歳	2	9	11			
95 歳	0	11	11			
96 歳	2	5	7			
97 歳	2	2	4			
98 歳	0	3	3			
99 歳	0	3	3			
100 歳	0	1	1			
101 歳	0	1	1			
102 歳	0	1	1			
103 歳	0	0	0			
104 歳	0	1	1			
合計	3,481	3,903	7,384			

校 区 別 年 齢 別 人 口 統 計 表

27 富士小学校

平成27. 2. 末現在 51 ページ

年 齢	男	女	人 口	年 齢	男	女	人 口
0 歳	7	5	12	36 歳	6	8	14
1 歳	7	6	13	37 歳	11	13	24
2 歳	12	8	20	38 歳	14	11	25
3 歳	10	3	13	39 歳	12	9	21
4 歳	9	4	13	40 歳	15	17	32
5 歳	5	9	14	41 歳	10	10	20
6 歳	9	7	16	42 歳	17	11	28
7 歳	6	12	18	43 歳	13	13	26
8 歳	6	6	12	44 歳	12	12	24
9 歳	12	11	23	45 歳	11	8	19
10 歳	6	6	12	46 歳	13	11	24
11 歳	11	10	21	47 歳	9	14	23
12 歳	5	12	17	48 歳	13	13	26
13 歳	11	9	20	49 歳	10	14	24
14 歳	11	16	27	50 歳	13	16	29
15 歳	9	15	24	51 歳	12	11	23
16 歳	14	10	24	52 歳	17	18	35
17 歳	15	6	21	53 歳	22	16	38
18 歳	17	13	30	54 歳	16	21	37
19 歳	10	10	20	55 歳	26	17	43
20 歳	12	13	25	56 歳	21	24	45
21 歳	11	12	23	57 歳	22	16	38
22 歳	12	11	23	58 歳	18	21	39
23 歳	9	9	18	59 歳	17	21	38
24 歳	10	8	18	60 歳	28	25	53
25 歳	11	8	19	61 歳	18	22	40
26 歳	5	9	14	62 歳	28	31	59
27 歳	7	16	23	63 歳	26	29	55
28 歳	15	13	28	64 歳	40	16	56
29 歳	16	15	31	65 歳	31	29	60
30 歳	10	7	17	66 歳	25	25	50
31 歳	14	13	27	67 歳	35	19	54
32 歳	15	11	26	68 歳	19	24	43
33 歳	12	10	22	69 歳	10	10	20
34 歳	16	13	29	70 歳	16	18	34
35 歳	14	17	31	71 歳	18	17	35

校 区 別 年 齢 別 人 口 統 計 表

27 富士小学校

平成27. 2. 末現在 52 ページ

年 齢	男	女	人 口			
72 歳	10	10	20			
73 歳	16	28	44			
74 歳	12	27	39			
75 歳	13	22	35			
76 歳	12	19	31			
77 歳	14	19	33			
78 歳	20	14	34			
79 歳	17	20	37			
80 歳	15	21	36			
81 歳	13	22	35			
82 歳	8	37	45			
83 歳	13	14	27			
84 歳	11	21	32			
85 歳	9	23	32			
86 歳	16	19	35			
87 歳	7	12	19			
88 歳	12	19	31			
89 歳	6	19	25			
90 歳	0	8	8			
91 歳	0	10	10			
92 歳	3	12	15			
93 歳	2	6	8			
94 歳	2	6	8			
95 歳	0	3	3			
96 歳	0	3	3			
97 歳	1	3	4			
98 歳	1	2	3			
99 歳	0	1	1			
100 歳	0	0	0			
101 歳	0	1	1			
102 歳	1	1	2			
合計	1,259	1,395	2,654			

校 区 別 年 齢 別 人 口 統 計 表

28

北山小学校

平成27. 2. 末現在 53 ページ

年 齢	男	女	人 口	年 齢	男	女	人 口
0 歳	4	4	8	36 歳	6	3	9
1 歳	3	6	9	37 歳	4	5	9
2 歳	1	1	2	38 歳	6	1	7
3 歳	6	4	10	39 歳	4	3	7
4 歳	4	0	4	40 歳	2	3	5
5 歳	2	2	4	41 歳	3	1	4
6 歳	2	2	4	42 歳	5	3	8
7 歳	2	1	3	43 歳	1	7	8
8 歳	5	3	8	44 歳	3	4	7
9 歳	2	3	5	45 歳	5	2	7
10 歳	3	4	7	46 歳	0	3	3
11 歳	2	4	6	47 歳	7	2	9
12 歳	6	1	7	48 歳	2	4	6
13 歳	3	3	6	49 歳	4	3	7
14 歳	6	2	8	50 歳	0	2	2
15 歳	4	1	5	51 歳	7	5	12
16 歳	1	3	4	52 歳	6	4	10
17 歳	5	0	5	53 歳	2	3	5
18 歳	5	4	9	54 歳	9	10	19
19 歳	3	4	7	55 歳	9	12	21
20 歳	6	2	8	56 歳	5	3	8
21 歳	7	0	7	57 歳	10	12	22
22 歳	3	6	9	58 歳	9	10	19
23 歳	5	7	12	59 歳	10	6	16
24 歳	3	7	10	60 歳	8	11	19
25 歳	4	5	9	61 歳	11	4	15
26 歳	3	5	8	62 歳	10	9	19
27 歳	3	7	10	63 歳	5	12	17
28 歳	2	5	7	64 歳	11	10	21
29 歳	3	5	8	65 歳	8	10	18
30 歳	5	5	10	66 歳	10	5	15
31 歳	2	8	10	67 歳	12	7	19
32 歳	10	1	11	68 歳	4	5	9
33 歳	3	6	9	69 歳	7	5	12
34 歳	10	3	13	70 歳	6	6	12
35 歳	7	4	11	71 歳	5	8	13

校 区 別 年 齢 別 人 口 統 計 表

28 北山小学校

平成27. 2. 末現在 54 ページ

年 齢	男	女	人 口			
72 歳	4	5	9			
73 歳	8	6	14			
74 歳	3	7	10			
75 歳	4	6	10			
76 歳	4	8	12			
77 歳	9	10	19			
78 歳	7	10	17			
79 歳	4	10	14			
80 歳	12	10	22			
81 歳	7	12	19			
82 歳	6	10	16			
83 歳	10	9	19			
84 歳	3	8	11			
85 歳	7	6	13			
86 歳	4	12	16			
87 歳	2	9	11			
88 歳	5	10	15			
89 歳	2	6	8			
90 歳	0	8	8			
91 歳	3	7	10			
92 歳	0	0	0			
93 歳	1	0	1			
94 歳	0	1	1			
95 歳	0	1	1			
96 歳	0	2	2			
97 歳	1	1	2			
98 歳	0	1	1			
99 歳	0	0	0			
100 歳	0	1	1			
101 歳	0	1	1			
合計	467	508	975			

校 区 別 年 齢 別 人 口 統 計 表

29 | 北山東部小学校

平成27. 2. 末現在 55 ページ

年 齢	男	女	人 口	年 齢	男	女	人 口
0 歳	0	1	1	36 歳	1	0	1
1 歳	2	1	3	37 歳	3	1	4
2 歳	2	1	3	38 歳	0	1	1
3 歳	1	0	1	39 歳	1	2	3
4 歳	1	1	2	40 歳	2	1	3
5 歳	3	1	4	41 歳	1	3	4
6 歳	1	2	3	42 歳	1	3	4
7 歳	1	0	1	43 歳	3	3	6
8 歳	0	1	1	44 歳	4	1	5
9 歳	1	2	3	45 歳	1	2	3
10 歳	3	3	6	46 歳	2	3	5
11 歳	2	3	5	47 歳	2	2	4
12 歳	2	3	5	48 歳	1	1	2
13 歳	2	1	3	49 歳	5	0	5
14 歳	1	2	3	50 歳	0	3	3
15 歳	0	0	0	51 歳	1	2	3
16 歳	1	2	3	52 歳	2	5	7
17 歳	0	2	2	53 歳	4	1	5
18 歳	1	1	2	54 歳	3	1	4
19 歳	1	2	3	55 歳	5	1	6
20 歳	1	3	4	56 歳	3	2	5
21 歳	2	2	4	57 歳	4	3	7
22 歳	0	2	2	58 歳	4	2	6
23 歳	2	0	2	59 歳	4	4	8
24 歳	2	1	3	60 歳	4	3	7
25 歳	1	0	1	61 歳	2	2	4
26 歳	1	0	1	62 歳	6	2	8
27 歳	0	1	1	63 歳	5	4	9
28 歳	1	1	2	64 歳	4	2	6
29 歳	4	3	7	65 歳	4	4	8
30 歳	3	1	4	66 歳	2	3	5
31 歳	2	2	4	67 歳	6	1	7
32 歳	1	1	2	68 歳	2	6	8
33 歳	1	3	4	69 歳	2	1	3
34 歳	2	0	2	70 歳	3	3	6
35 歳	1	0	1	71 歳	1	3	4

校 区 別 年 齢 別 人 口 統 計 表

29 北山東部小学校

平成27. 2. 末現在 56 ページ

年 齢	男	女	人 口			
72 歳	0	2	2			
73 歳	2	4	6			
74 歳	2	1	3			
75 歳	3	2	5			
76 歳	0	9	9			
77 歳	4	4	8			
78 歳	4	1	5			
79 歳	1	3	4			
80 歳	2	4	6			
81 歳	2	4	6			
82 歳	3	4	7			
83 歳	3	6	9			
84 歳	2	3	5			
85 歳	2	3	5			
86 歳	1	4	5			
87 歳	2	6	8			
88 歳	2	2	4			
89 歳	3	4	7			
90 歳	2	2	4			
91 歳	1	3	4			
92 歳	0	1	1			
93 歳	0	2	2			
94 歳	0	2	2			
95 歳	0	1	1			
96 歳	0	1	1			
97 歳	0	0	0			
98 歳	0	0	0			
99 歳	0	1	1			
合計	188	209	397			

校 区 別 年 齢 別 人 口 統 計 表

30

三瀬小学校

平成27. 2. 末現在 57 ページ

年 齢	男	女	人 口	年 齢	男	女	人 口
0 歳	5	6	11	36 歳	6	8	14
1 歳	3	4	7	37 歳	11	6	17
2 歳	3	7	10	38 歳	5	5	10
3 歳	7	6	13	39 歳	5	3	8
4 歳	5	6	11	40 歳	9	5	14
5 歳	5	6	11	41 歳	7	7	14
6 歳	6	5	11	42 歳	7	8	15
7 歳	4	4	8	43 歳	4	14	18
8 歳	4	6	10	44 歳	14	10	24
9 歳	5	5	10	45 歳	9	5	14
10 歳	6	6	12	46 歳	4	7	11
11 歳	10	3	13	47 歳	12	4	16
12 歳	7	7	14	48 歳	3	7	10
13 歳	7	4	11	49 歳	6	6	12
14 歳	7	7	14	50 歳	8	6	14
15 歳	4	5	9	51 歳	9	3	12
16 歳	10	4	14	52 歳	9	8	17
17 歳	8	4	12	53 歳	16	14	30
18 歳	10	8	18	54 歳	5	7	12
19 歳	5	4	9	55 歳	10	1	11
20 歳	7	3	10	56 歳	10	3	13
21 歳	3	9	12	57 歳	7	6	13
22 歳	7	7	14	58 歳	9	9	18
23 歳	6	2	8	59 歳	11	16	27
24 歳	6	4	10	60 歳	7	9	16
25 歳	3	0	3	61 歳	14	11	25
26 歳	4	7	11	62 歳	10	13	23
27 歳	7	9	16	63 歳	16	8	24
28 歳	3	6	9	64 歳	4	20	24
29 歳	4	6	10	65 歳	14	13	27
30 歳	4	9	13	66 歳	20	15	35
31 歳	5	7	12	67 歳	15	7	22
32 歳	9	8	17	68 歳	9	6	15
33 歳	4	5	9	69 歳	2	10	12
34 歳	7	7	14	70 歳	4	9	13
35 歳	9	3	12	71 歳	10	4	14

校 区 別 年 齢 別 人 口 統 計 表

30 三瀬小学校

平成27. 2. 末現在 58 ページ

年 齢	男	女	人 口			
72 歳	6	8	14			
73 歳	8	10	18			
74 歳	2	14	16			
75 歳	10	11	21			
76 歳	6	6	12			
77 歳	8	14	22			
78 歳	5	10	15			
79 歳	10	8	18			
80 歳	12	16	28			
81 歳	11	10	21			
82 歳	6	9	15			
83 歳	8	13	21			
84 歳	8	7	15			
85 歳	4	5	9			
86 歳	5	8	13			
87 歳	2	9	11			
88 歳	6	12	18			
89 歳	2	9	11			
90 歳	4	10	14			
91 歳	2	3	5			
92 歳	1	2	3			
93 歳	0	4	4			
94 歳	0	3	3			
95 歳	0	2	2			
96 歳	1	1	2			
97 歳	0	2	2			
98 歳	0	0	0			
99 歳	0	0	0			
100 歳	0	0	0			
101 歳	0	1	1			
102 歳	0	1	1			
103 歳	0	1	1			
104 歳	0	0	0			
105 歳	0	1	1			
合計	657	702	1,359			

校 区 別 年 齢 別 人 口 統 計 表

31 中川副小学校

平成27. 2. 末現在 59 ページ

年 齢	男	女	人 口	年 齢	男	女	人 口
0 歳	16	12	28	36 歳	25	10	35
1 歳	18	10	28	37 歳	14	16	30
2 歳	15	14	29	38 歳	24	21	45
3 歳	17	11	28	39 歳	11	12	23
4 歳	10	13	23	40 歳	23	11	34
5 歳	7	14	21	41 歳	24	24	48
6 歳	12	6	18	42 歳	15	14	29
7 歳	10	14	24	43 歳	24	21	45
8 歳	9	5	14	44 歳	16	14	30
9 歳	11	7	18	45 歳	14	24	38
10 歳	13	12	25	46 歳	17	20	37
11 歳	11	11	22	47 歳	19	29	48
12 歳	6	14	20	48 歳	20	18	38
13 歳	15	15	30	49 歳	27	25	52
14 歳	10	16	26	50 歳	25	30	55
15 歳	14	5	19	51 歳	22	19	41
16 歳	22	19	41	52 歳	21	10	31
17 歳	18	14	32	53 歳	17	19	36
18 歳	17	25	42	54 歳	18	19	37
19 歳	20	14	34	55 歳	26	20	46
20 歳	16	22	38	56 歳	30	13	43
21 歳	15	16	31	57 歳	22	18	40
22 歳	21	15	36	58 歳	15	15	30
23 歳	15	14	29	59 歳	18	23	41
24 歳	8	12	20	60 歳	23	24	47
25 歳	17	13	30	61 歳	33	27	60
26 歳	12	20	32	62 歳	19	27	46
27 歳	13	12	25	63 歳	23	26	49
28 歳	19	26	45	64 歳	33	28	61
29 歳	21	12	33	65 歳	29	28	57
30 歳	16	21	37	66 歳	34	31	65
31 歳	24	14	38	67 歳	37	28	65
32 歳	16	16	32	68 歳	14	17	31
33 歳	12	14	26	69 歳	17	15	32
34 歳	21	16	37	70 歳	15	31	46
35 歳	13	17	30	71 歳	22	19	41

校 区 別 年 齢 別 人 口 統 計 表

31

中川副小学校

平成27. 2. 末現在 60 ページ

年 齢	男	女	人 口			
72 歳	24	20	44			
73 歳	28	29	57			
74 歳	22	28	50			
75 歳	15	27	42			
76 歳	14	22	36			
77 歳	20	27	47			
78 歳	19	22	41			
79 歳	19	29	48			
80 歳	14	34	48			
81 歳	19	19	38			
82 歳	15	25	40			
83 歳	12	20	32			
84 歳	5	22	27			
85 歳	9	15	24			
86 歳	8	20	28			
87 歳	9	13	22			
88 歳	8	17	25			
89 歳	4	13	17			
90 歳	7	8	15			
91 歳	5	9	14			
92 歳	2	5	7			
93 歳	2	12	14			
94 歳	2	3	5			
95 歳	0	5	5			
96 歳	0	3	3			
97 歳	0	3	3			
98 歳	0	0	0			
99 歳	0	2	2			
100 歳	0	1	1			
101 歳	1	0	1			
合計	1,599	1,710	3,309			

校 区 別 年 齢 別 人 口 統 計 表

32 大詫間小学校

平成27. 2. 末現在 61 ページ

年 齢	男	女	人 口	年 齢	男	女	人 口
0 歳	2	3	5	36 歳	7	5	12
1 歳	9	7	16	37 歳	4	7	11
2 歳	6	2	8	38 歳	12	6	18
3 歳	2	4	6	39 歳	8	6	14
4 歳	7	5	12	40 歳	5	8	13
5 歳	5	3	8	41 歳	8	10	18
6 歳	3	4	7	42 歳	11	4	15
7 歳	2	4	6	43 歳	9	13	22
8 歳	6	4	10	44 歳	10	6	16
9 歳	6	4	10	45 歳	9	10	19
10 歳	4	4	8	46 歳	20	9	29
11 歳	3	4	7	47 歳	16	9	25
12 歳	6	8	14	48 歳	10	12	22
13 歳	4	4	8	49 歳	10	9	19
14 歳	4	7	11	50 歳	12	10	22
15 歳	7	6	13	51 歳	10	12	22
16 歳	14	12	26	52 歳	10	9	19
17 歳	9	10	19	53 歳	11	18	29
18 歳	9	6	15	54 歳	17	9	26
19 歳	11	8	19	55 歳	10	10	20
20 歳	8	12	20	56 歳	15	14	29
21 歳	7	3	10	57 歳	14	13	27
22 歳	9	8	17	58 歳	15	10	25
23 歳	5	5	10	59 歳	15	11	26
24 歳	6	5	11	60 歳	11	9	20
25 歳	7	8	15	61 歳	22	17	39
26 歳	6	7	13	62 歳	15	12	27
27 歳	6	9	15	63 歳	10	13	23
28 歳	9	6	15	64 歳	18	8	26
29 歳	12	10	22	65 歳	16	13	29
30 歳	14	5	19	66 歳	26	13	39
31 歳	9	8	17	67 歳	13	15	28
32 歳	12	3	15	68 歳	16	12	28
33 歳	7	2	9	69 歳	2	13	15
34 歳	4	5	9	70 歳	4	11	15
35 歳	8	7	15	71 歳	10	11	21

校 区 別 年 齢 別 人 口 統 計 表

32 大詫間小学校

平成27. 2. 末現在 62 ページ

年 齢	男	女	人 口			
72 歳	9	15	24			
73 歳	11	13	24			
74 歳	8	20	28			
75 歳	5	12	17			
76 歳	14	15	29			
77 歳	14	16	30			
78 歳	5	13	18			
79 歳	10	14	24			
80 歳	9	17	26			
81 歳	11	9	20			
82 歳	14	7	21			
83 歳	5	12	17			
84 歳	10	11	21			
85 歳	10	7	17			
86 歳	1	13	14			
87 歳	5	12	17			
88 歳	1	11	12			
89 歳	3	11	14			
90 歳	2	6	8			
91 歳	4	2	6			
92 歳	2	4	6			
93 歳	0	2	2			
94 歳	1	1	2			
95 歳	0	2	2			
96 歳	1	2	3			
97 歳	0	2	2			
98 歳	0	1	1			
99 歳	0	0	0			
100 歳	0	2	2			
101 歳	1	2	3			
合計	835	843	1,678			

校 区 別 年 齢 別 人 口 統 計 表

33

南川副小学校

平成27. 2. 末現在 63 ページ

年 齢	男	女	人 口	年 齢	男	女	人 口
0 歳	13	18	31	36 歳	30	23	53
1 歳	23	19	42	37 歳	38	25	63
2 歳	12	14	26	38 歳	41	35	76
3 歳	22	19	41	39 歳	31	36	67
4 歳	21	25	46	40 歳	44	36	80
5 歳	28	18	46	41 歳	31	27	58
6 歳	21	22	43	42 歳	34	38	72
7 歳	14	22	36	43 歳	44	35	79
8 歳	29	15	44	44 歳	39	43	82
9 歳	15	29	44	45 歳	37	41	78
10 歳	23	25	48	46 歳	29	43	72
11 歳	18	33	51	47 歳	55	49	104
12 歳	24	30	54	48 歳	39	39	78
13 歳	36	30	66	49 歳	49	32	81
14 歳	30	30	60	50 歳	37	33	70
15 歳	37	27	64	51 歳	30	38	68
16 歳	34	41	75	52 歳	31	45	76
17 歳	30	29	59	53 歳	42	43	85
18 歳	37	26	63	54 歳	30	34	64
19 歳	36	28	64	55 歳	39	39	78
20 歳	32	34	66	56 歳	48	50	98
21 歳	20	29	49	57 歳	48	41	89
22 歳	40	33	73	58 歳	34	59	93
23 歳	33	34	67	59 歳	54	45	99
24 歳	24	28	52	60 歳	56	36	92
25 歳	25	21	46	61 歳	52	51	103
26 歳	31	38	69	62 歳	39	55	94
27 歳	23	27	50	63 歳	52	51	103
28 歳	36	28	64	64 歳	54	51	105
29 歳	38	32	70	65 歳	58	50	108
30 歳	22	34	56	66 歳	44	55	99
31 歳	36	28	64	67 歳	59	49	108
32 歳	28	32	60	68 歳	33	43	76
33 歳	29	21	50	69 歳	15	29	44
34 歳	28	32	60	70 歳	42	42	84
35 歳	29	15	44	71 歳	40	50	90

校 区 別 年 齢 別 人 口 統 計 表

33

南川副小学校

平成27. 2. 末現在 64 ページ

年 齢	男	女	人 口			
72 歳	34	50	84			
73 歳	45	59	104			
74 歳	42	54	96			
75 歳	31	44	75			
76 歳	33	44	77			
77 歳	34	55	89			
78 歳	30	32	62			
79 歳	37	37	74			
80 歳	22	34	56			
81 歳	22	37	59			
82 歳	27	39	66			
83 歳	13	32	45			
84 歳	17	28	45			
85 歳	12	41	53			
86 歳	17	22	39			
87 歳	10	28	38			
88 歳	8	26	34			
89 歳	9	24	33			
90 歳	10	17	27			
91 歳	5	12	17			
92 歳	5	13	18			
93 歳	2	11	13			
94 歳	2	14	16			
95 歳	1	7	8			
96 歳	1	5	6			
97 歳	1	6	7			
98 歳	0	4	4			
99 歳	0	3	3			
100 歳	0	0	0			
101 歳	0	0	0			
102 歳	0	0	0			
103 歳	0	0	0			
104 歳	0	1	1			
合計	2,925	3,236	6,161			

校 区 別 年 齢 別 人 口 統 計 表

34

西川副小学校

平成27. 2. 末現在 65 ページ

年 齢	男	女	人 口	年 齢	男	女	人 口
0 歳	30	30	60	36 歳	30	36	66
1 歳	42	34	76	37 歳	48	34	82
2 歳	32	32	64	38 歳	31	41	72
3 歳	30	21	51	39 歳	34	24	58
4 歳	27	26	53	40 歳	41	37	78
5 歳	26	30	56	41 歳	39	39	78
6 歳	30	30	60	42 歳	38	37	75
7 歳	26	24	50	43 歳	32	33	65
8 歳	21	21	42	44 歳	36	24	60
9 歳	23	25	48	45 歳	31	34	65
10 歳	16	29	45	46 歳	31	29	60
11 歳	27	20	47	47 歳	34	41	75
12 歳	32	27	59	48 歳	28	33	61
13 歳	18	33	51	49 歳	33	39	72
14 歳	22	30	52	50 歳	43	23	66
15 歳	26	30	56	51 歳	30	31	61
16 歳	24	31	55	52 歳	36	40	76
17 歳	23	20	43	53 歳	34	36	70
18 歳	28	27	55	54 歳	37	49	86
19 歳	23	26	49	55 歳	23	41	64
20 歳	27	23	50	56 歳	52	41	93
21 歳	31	29	60	57 歳	33	41	74
22 歳	24	25	49	58 歳	43	36	79
23 歳	32	27	59	59 歳	45	50	95
24 歳	29	26	55	60 歳	36	32	68
25 歳	21	28	49	61 歳	47	50	97
26 歳	27	31	58	62 歳	43	50	93
27 歳	35	33	68	63 歳	38	43	81
28 歳	33	34	67	64 歳	53	51	104
29 歳	39	30	69	65 歳	66	50	116
30 歳	40	29	69	66 歳	47	53	100
31 歳	28	23	51	67 歳	49	51	100
32 歳	42	46	88	68 歳	34	42	76
33 歳	43	40	83	69 歳	23	30	53
34 歳	28	43	71	70 歳	31	33	64
35 歳	36	27	63	71 歳	23	35	58

校 区 別 年 齢 別 人 口 統 計 表

34 西川副小学校

平成27.2.末現在 66 ページ

年 齢	男	女	人 口			
72 歳	31	45	76			
73 歳	34	33	67			
74 歳	28	45	73			
75 歳	32	35	67			
76 歳	20	26	46			
77 歳	40	42	82			
78 歳	21	33	54			
79 歳	29	35	64			
80 歳	17	28	45			
81 歳	30	23	53			
82 歳	21	28	49			
83 歳	17	21	38			
84 歳	11	37	48			
85 歳	19	23	42			
86 歳	12	17	29			
87 歳	16	26	42			
88 歳	9	14	23			
89 歳	4	15	19			
90 歳	3	8	11			
91 歳	5	11	16			
92 歳	0	12	12			
93 歳	1	8	9			
94 歳	2	9	11			
95 歳	1	4	5			
96 歳	1	6	7			
97 歳	5	0	5			
98 歳	0	1	1			
99 歳	0	2	2			
100 歳	0	2	2			
101 歳	1	2	3			
102 歳	0	0	0			
103 歳	0	1	1			
合計	2,803	3,021	5,824			

校 区 別 年 齢 別 人 口 統 計 表

35

東与賀小学校

平成27. 2. 末現在 67 ページ

年 齢	男	女	人 口	年 齢	男	女	人 口
0 歳	47	42	89	36 歳	60	55	115
1 歳	44	47	91	37 歳	60	55	115
2 歳	40	36	76	38 歳	53	55	108
3 歳	49	36	85	39 歳	56	63	119
4 歳	39	49	88	40 歳	71	84	155
5 歳	38	48	86	41 歳	53	69	122
6 歳	52	38	90	42 歳	59	57	116
7 歳	37	51	88	43 歳	67	50	117
8 歳	51	44	95	44 歳	54	66	120
9 歳	53	46	99	45 歳	52	59	111
10 歳	62	46	108	46 歳	71	50	121
11 歳	52	54	106	47 歳	57	56	113
12 歳	55	42	97	48 歳	39	53	92
13 歳	50	50	100	49 歳	57	62	119
14 歳	62	57	119	50 歳	64	52	116
15 歳	60	54	114	51 歳	55	48	103
16 歳	55	48	103	52 歳	46	55	101
17 歳	46	57	103	53 歳	65	56	121
18 歳	57	52	109	54 歳	51	49	100
19 歳	49	40	89	55 歳	50	54	104
20 歳	29	48	77	56 歳	57	57	114
21 歳	39	38	77	57 歳	46	57	103
22 歳	32	29	61	58 歳	52	48	100
23 歳	28	49	77	59 歳	49	70	119
24 歳	29	44	73	60 歳	54	59	113
25 歳	28	41	69	61 歳	62	61	123
26 歳	33	37	70	62 歳	64	54	118
27 歳	41	42	83	63 歳	58	69	127
28 歳	47	43	90	64 歳	70	63	133
29 歳	56	44	100	65 歳	66	65	131
30 歳	51	52	103	66 歳	59	81	140
31 歳	58	54	112	67 歳	59	52	111
32 歳	45	56	101	68 歳	54	53	107
33 歳	46	44	90	69 歳	26	29	55
34 歳	46	55	101	70 歳	48	47	95
35 歳	57	44	101	71 歳	37	51	88

校 区 別 年 齢 別 人 口 統 計 表

35 東与賀小学校

平成27. 2. 末現在 68 ページ

年 齢	男	女	人 口			
72 歳	40	38	78			
73 歳	44	48	92			
74 歳	35	42	77			
75 歳	26	42	68			
76 歳	35	38	73			
77 歳	30	45	75			
78 歳	19	56	75			
79 歳	29	37	66			
80 歳	30	41	71			
81 歳	20	37	57			
82 歳	29	34	63			
83 歳	18	42	60			
84 歳	20	32	52			
85 歳	14	40	54			
86 歳	14	27	41			
87 歳	9	20	29			
88 歳	7	32	39			
89 歳	5	26	31			
90 歳	8	25	33			
91 歳	5	18	23			
92 歳	3	9	12			
93 歳	3	11	14			
94 歳	3	9	12			
95 歳	1	11	12			
96 歳	1	1	2			
97 歳	2	3	5			
98 歳	0	4	4			
99 歳	0	1	1			
100 歳	0	2	2			
101 歳	1	0	1			
102 歳	0	0	0			
103 歳	0	0	0			
104 歳	0	1	1			
合計	4,115	4,493	8,608			

校 区 別 年 齢 別 人 口 統 計 表

36

思齊小学校

平成27. 2. 末現在 69 ページ

年 齢	男	女	人 口	年 齢	男	女	人 口
0 歳	35	39	74	36 歳	54	47	101
1 歳	44	42	86	37 歳	59	63	122
2 歳	39	39	78	38 歳	43	61	104
3 歳	51	38	89	39 歳	44	50	94
4 歳	43	46	89	40 歳	55	65	120
5 歳	34	36	70	41 歳	52	52	104
6 歳	39	43	82	42 歳	48	54	102
7 歳	39	41	80	43 歳	52	41	93
8 歳	38	49	87	44 歳	51	50	101
9 歳	39	40	79	45 歳	53	43	96
10 歳	34	34	68	46 歳	61	63	124
11 歳	44	43	87	47 歳	51	61	112
12 歳	45	47	92	48 歳	52	58	110
13 歳	50	49	99	49 歳	55	42	97
14 歳	59	43	102	50 歳	60	58	118
15 歳	53	33	86	51 歳	46	54	100
16 歳	49	40	89	52 歳	51	60	111
17 歳	45	43	88	53 歳	52	42	94
18 歳	40	43	83	54 歳	60	52	112
19 歳	39	34	73	55 歳	45	64	109
20 歳	51	52	103	56 歳	66	67	133
21 歳	27	49	76	57 歳	62	56	118
22 歳	56	43	99	58 歳	60	48	108
23 歳	27	40	67	59 歳	61	56	117
24 歳	51	40	91	60 歳	61	51	112
25 歳	42	43	85	61 歳	57	53	110
26 歳	36	52	88	62 歳	64	63	127
27 歳	54	51	105	63 歳	42	72	114
28 歳	51	40	91	64 歳	65	56	121
29 歳	55	53	108	65 歳	54	67	121
30 歳	52	49	101	66 歳	74	54	128
31 歳	41	50	91	67 歳	69	77	146
32 歳	51	40	91	68 歳	40	40	80
33 歳	45	52	97	69 歳	23	42	65
34 歳	44	48	92	70 歳	23	44	67
35 歳	38	57	95	71 歳	54	52	106

校 区 別 年 齢 別 人 口 統 計 表

36

思齊小学校

平成27 . 2 . 末現在 70 ページ

年 齢	男	女	人 口			
72 歳	30	42	72			
73 歳	37	61	98			
74 歳	42	36	78			
75 歳	29	45	74			
76 歳	20	38	58			
77 歳	26	57	83			
78 歳	29	41	70			
79 歳	38	46	84			
80 歳	40	49	89			
81 歳	23	40	63			
82 歳	28	44	72			
83 歳	14	32	46			
84 歳	24	19	43			
85 歳	18	39	57			
86 歳	13	33	46			
87 歳	16	19	35			
88 歳	13	23	36			
89 歳	7	16	23			
90 歳	3	24	27			
91 歳	1	19	20			
92 歳	5	13	18			
93 歳	3	7	10			
94 歳	1	10	11			
95 歳	1	4	5			
96 歳	1	7	8			
97 歳	0	3	3			
98 歳	0	4	4			
99 歳	0	5	5			
100 歳	0	2	2			
101 歳	0	1	1			
102 歳	0	0	0			
103 歳	0	1	1			
合計	3,961	4,339	8,300			
総計	110,922	124,740	235,662			

年 齡 別 人 口 統 計 表

平成27. 2. 末現在 1 ページ

佐賀市							
年 齢	男	女	人 口	年 齢	男	女	人 口
0 歳	1,069	1,032	2,101	20 歳	1,221	1,262	2,483
1 歳	1,095	1,019	2,114	21 歳	1,229	1,221	2,450
2 歳	1,118	1,008	2,126	22 歳	1,306	1,191	2,497
3 歳	1,165	1,044	2,209	23 歳	1,204	1,221	2,425
4 歳	1,128	1,076	2,204	24 歳	1,156	1,145	2,301
合計	5,575	5,179	10,754	**合計**	6,116	6,040	12,156
5 歳	1,074	1,054	2,128	25 歳	1,097	1,206	2,303
6 歳	1,116	1,109	2,225	26 歳	1,121	1,211	2,332
7 歳	1,049	1,076	2,125	27 歳	1,201	1,259	2,460
8 歳	1,112	1,021	2,133	28 歳	1,246	1,360	2,606
9 歳	1,083	1,108	2,191	29 歳	1,298	1,362	2,660
合計	5,434	5,368	10,802	**合計**	5,963	6,398	12,361
10 歳	1,129	1,055	2,184	30 歳	1,333	1,398	2,731
11 歳	1,123	1,089	2,212	31 歳	1,302	1,346	2,648
12 歳	1,149	1,150	2,299	32 歳	1,381	1,421	2,802
13 歳	1,197	1,164	2,361	33 歳	1,413	1,419	2,832
14 歳	1,273	1,241	2,514	34 歳	1,386	1,434	2,820
合計	5,871	5,699	11,570	**合計**	6,815	7,018	13,833
15 歳	1,264	1,157	2,421	35 歳	1,451	1,448	2,899
16 歳	1,231	1,203	2,434	36 歳	1,452	1,474	2,926
17 歳	1,224	1,238	2,462	37 歳	1,470	1,548	3,018
18 歳	1,308	1,264	2,572	38 歳	1,469	1,586	3,055
19 歳	1,231	1,159	2,390	39 歳	1,543	1,580	3,123
合計	6,258	6,021	12,279	**合計**	7,385	7,636	15,021

年 齢 別 人 口 統 計 表

佐賀市

平成27. 2. 末現在 2 ページ

年 齢	男	女	人 口	年 齢	男	女	人 口
40 歳	1,640	1,685	3,325	60 歳	1,516	1,589	3,105
41 歳	1,597	1,711	3,308	61 歳	1,606	1,684	3,290
42 歳	1,549	1,630	3,179	62 歳	1,597	1,759	3,356
43 歳	1,597	1,643	3,240	63 歳	1,608	1,799	3,407
44 歳	1,536	1,505	3,041	64 歳	1,758	1,866	3,624
合計	7,919	8,174	16,093	**合計**	8,085	8,697	16,782
45 歳	1,443	1,587	3,030	65 歳	1,849	2,002	3,851
46 歳	1,503	1,640	3,143	66 歳	1,804	1,968	3,772
47 歳	1,488	1,608	3,096	67 歳	1,702	1,872	3,574
48 歳	1,249	1,388	2,637	68 歳	1,244	1,476	2,720
49 歳	1,406	1,549	2,955	69 歳	912	1,114	2,026
合計	7,089	7,772	14,861	**合計**	7,511	8,432	15,943
50 歳	1,401	1,569	2,970	70 歳	1,123	1,436	2,559
51 歳	1,401	1,534	2,935	71 歳	1,168	1,461	2,629
52 歳	1,411	1,490	2,901	72 歳	1,126	1,461	2,587
53 歳	1,382	1,526	2,908	73 歳	1,183	1,588	2,771
54 歳	1,403	1,526	2,929	74 歳	1,095	1,413	2,508
合計	6,998	7,645	14,643	**合計**	5,695	7,359	13,054
55 歳	1,319	1,504	2,823	75 歳	1,026	1,322	2,348
56 歳	1,514	1,582	3,096	76 歳	918	1,168	2,086
57 歳	1,350	1,448	2,798	77 歳	980	1,412	2,392
58 歳	1,404	1,625	3,029	78 歳	867	1,246	2,113
59 歳	1,531	1,613	3,144	79 歳	904	1,234	2,138
合計	7,118	7,772	14,890	**合計**	4,695	6,382	11,077

年 齡 別 人 口 統 計 表

佐賀市

平成27. 2. 末現在 3 ページ

年 齢	男	女	人 口		年 齢	男	女	人 口
80 歳	848	1,324	2,172		100 歳	2	40	42
81 歳	741	1,224	1,965		101 歳	4	29	33
82 歳	756	1,337	2,093		102 歳	1	17	18
83 歳	680	1,158	1,838		103 歳	1	18	19
84 歳	600	1,026	1,626		104 歳	1	10	11
合計	3,625	6,069	9,694		**合計**	9	114	123
85 歳	541	1,040	1,581		105 歳	0	4	4
86 歳	442	959	1,401		106 歳	0	1	1
87 歳	391	779	1,170		107 歳	0	3	3
88 歳	324	774	1,098		108 歳	0	0	0
89 歳	306	721	1,027		109 歳	0	0	0
合計	2,004	4,273	6,277		**合計**	0	8	8
90 歳	208	576	784		110 歳	0	1	1
91 歳	176	497	673		**合計**	0	1	1
92 歳	120	388	508		**総計**	110,922	124,740	235,662
93 歳	73	326	399					
94 歳	53	268	321					
合計	630	2,055	2,685					
95 歳	46	214	260					
96 歳	31	134	165					
97 歳	25	107	132					
98 歳	16	91	107					
99 歳	9	82	91					
合計	127	628	755					

町・丁目・大字別人口統計表

平成27. 2. 末現在 1 ページ

町・丁目・大字名	世帯数	人口	男	女	町・丁目・大字名	世帯数	人口	男	女
駅前中央一丁目	248	490	237	253	多布施二丁目	381	810	355	455
駅前中央二丁目	481	965	456	509	多布施三丁目	465	1,091	524	567
駅前中央三丁目	326	666	320	346	多布施四丁目	758	1,587	703	884
大財一丁目	165	313	141	172	天神一丁目	209	439	201	238
大財二丁目	402	782	350	432	天神二丁目	335	672	297	375
大財三丁目	250	556	247	309	天神三丁目	0	0	0	0
大財四丁目	287	530	238	292	天祐一丁目	426	914	420	494
大財五丁目	245	539	251	288	天祐二丁目	301	693	329	364
大財六丁目	502	1,165	531	634	唐人一丁目	282	581	263	318
神園一丁目	60	159	76	83	唐人二丁目	105	192	92	100
神園二丁目	275	597	286	311	西田代一丁目	177	335	163	172
神園三丁目	383	833	393	440	西田代二丁目	142	248	113	135
神園四丁目	203	410	176	234	日の出一丁目	648	1,356	662	694
神園五丁目	269	584	270	314	日の出二丁目	0	0	0	0
神園六丁目	203	389	170	219	松原一丁目	134	285	137	148
神野西一丁目	182	448	205	243	松原二丁目	186	401	164	237
神野西二丁目	284	607	296	311	松原三丁目	49	94	50	44
神野西三丁目	398	954	442	512	松原四丁目	289	536	222	314
神野西四丁目	434	1,065	529	536	水ヶ江一丁目	351	753	347	406
神野東一丁目	265	590	262	328	水ヶ江二丁目	367	791	356	435
神野東二丁目	188	349	176	173	水ヶ江三丁目	190	441	215	226
神野東三丁目	262	507	241	266	水ヶ江四丁目	267	684	327	357
神野東四丁目	261	591	295	296	水ヶ江五丁目	265	618	279	339
材木一丁目	73	135	50	85	水ヶ江六丁目	306	686	301	385
材木二丁目	168	368	169	199	八戸一丁目	172	391	181	210
城内一丁目	169	369	175	194	八戸二丁目	253	554	263	291
城内二丁目	193	374	179	195	八戸溝一丁目	247	626	298	328
白山一丁目	219	530	241	289	八戸溝二丁目	233	534	244	290
白山二丁目	151	288	129	159	八戸溝三丁目	227	514	243	271
末広一丁目	447	1,145	535	610	若宮一丁目	760	1,765	804	961
末広二丁目	408	819	403	416	若宮二丁目	404	897	411	486
田代一丁目	347	662	295	367	若宮三丁目	649	1,427	622	805
田代二丁目	404	801	358	443	若楠一丁目	183	482	222	260
多布施一丁目	331	681	315	366	若楠二丁目	322	796	387	409

町・丁目・大字別人口統計表

平成27. 2. 末現在 2 ページ

町・丁目・大字名	世帯数	人口	男	女	町・丁目・大字名	世帯数	人口	男	女
若楠三丁目	421	1,088	514	574	兵庫南四丁目	297	752	334	418
高木瀬東一丁目	373	898	406	492	南佐賀一丁目	327	717	345	372
高木瀬東二丁目	349	842	388	454	南佐賀二丁目	288	700	339	361
高木瀬東三丁目	415	1,038	471	567	南佐賀三丁目	317	707	332	375
高木瀬東四丁目	478	1,048	474	574	新栄東一丁目	78	201	86	115
高木瀬東五丁目	450	1,035	483	552	新栄東二丁目	165	434	209	225
高木瀬東六丁目	569	1,092	450	642	新栄東三丁目	179	430	204	226
高木瀬西一丁目	119	258	113	145	新栄東四丁目	305	763	338	425
高木瀬西二丁目	385	980	495	485	新栄西一丁目	222	541	254	287
高木瀬西三丁目	276	660	298	362	新栄西二丁目	159	440	216	224
高木瀬西四丁目	444	1,081	541	540	兵庫北一丁目	576	1,504	720	784
高木瀬西五丁目	431	1,055	494	561	兵庫北二丁目	667	1,400	672	728
高木瀬西六丁目	20	37	18	19	兵庫北三丁目	225	531	230	301
鍋島一丁目	689	1,838	896	942	兵庫北四丁目	78	211	102	109
鍋島二丁目	635	1,623	739	884	兵庫北五丁目	273	752	356	396
鍋島三丁目	573	1,284	614	670	兵庫北六丁目	228	457	216	241
鍋島四丁目	354	735	346	389	兵庫北七丁目	299	726	355	371
鍋島五丁目	430	925	384	541	愛敬町	203	338	171	167
鍋島六丁目	485	1,131	563	568	赤松町	333	608	279	329
開成一丁目	540	1,272	513	759	朝日町	319	776	353	423
開成二丁目	364	951	456	495	伊勢町	398	828	378	450
開成三丁目	198	547	271	276	今宿町	239	530	235	295
開成四丁目	139	338	153	185	駅南本町	239	464	199	265
開成五丁目	325	843	409	434	大財北町	134	331	169	162
開成六丁目	364	938	455	483	鬼丸町	641	1,530	701	829
光一丁目	350	771	364	407	御本町	210	597	276	321
光二丁目	477	1,088	475	613	川原町	78	185	81	104
光三丁目	299	902	396	506	呉服元町	181	336	158	178
木原一丁目	542	1,309	616	693	紺屋町	155	302	150	152
木原二丁目	554	1,290	606	684	栄町	61	97	40	57
木原三丁目	347	921	419	502	道祖元町	125	237	126	111
兵庫南一丁目	619	1,626	762	864	下田町	198	457	210	247
兵庫南二丁目	538	1,273	607	666	昭栄町	293	714	326	388
兵庫南三丁目	450	1,167	527	640	新生町	308	805	407	398

町・丁目・大字別人口統計表

平成27. 2. 末現在 3 ページ

町・丁目・大字名	世帯数	人口	男	女	町・丁目・大字名	世帯数	人口	男	女
新中町	183	430	203	227	北川副町大字江上	287	883	434	449
成章町	112	209	88	121	北川副町大字木原	0	0	0	0
高木町	280	572	252	320	北川副町大字光法	870	2,102	960	1,142
高木瀬団地	229	304	125	179	北川副町大字新郷	221	568	278	290
中央本町	93	200	93	107	巨勢町大字高尾	385	946	449	497
天祐団地	285	434	163	271	巨勢町大字修理田	457	1,169	566	603
中折町	317	730	324	406	巨勢町大字東西	85	225	101	124
長瀬町	370	810	369	441	巨勢町大字牛島	1,222	2,952	1,409	1,543
中の小路	155	309	149	160	兵庫町大字洲	429	1,134	545	589
中の館町	262	664	304	360	兵庫町大字西洲	55	151	66	85
西魚町	79	160	75	85	兵庫町大字藤木	336	993	493	500
八幡小路	143	319	138	181	兵庫町大字瓦町	300	792	362	430
八丁畷町	188	354	177	177	兵庫町大字若宮	378	1,036	495	541
東佐賀町	483	1,066	462	604	高木瀬町大字東高木	313	829	385	444
堀川町	266	599	276	323	高木瀬町大字長瀬	818	2,020	984	1,036
緑小路	91	166	90	76	鍋島町大字八戸溝	1,368	3,589	1,693	1,896
柳町	93	181	87	94	鍋島町大字森田	792	2,180	1,069	1,111
与賀町	345	656	313	343	鍋島町大字鍋島	210	512	237	275
六座町	299	665	299	366	鍋島町大字蛸久	745	1,891	890	1,001
西田代町	3	4	1	3	鍋島町大字八戸	716	1,855	902	953
新郷本町	584	1,440	658	782	金立町大字金立	1,211	2,536	1,233	1,303
嘉瀬町大字荻野	400	1,086	511	575	金立町大字薬師丸	150	430	199	231
嘉瀬町大字中原	854	1,960	909	1,051	金立町大字千布	693	1,790	860	930
嘉瀬町大字扇町	376	896	394	502	久保泉町大字上和泉	280	822	391	431
嘉瀬町大字十五	379	1,081	501	580	久保泉町大字下和泉	432	1,058	508	550
西与賀町大字高太郎	303	867	418	449	久保泉町大字川久保	840	1,925	900	1,025
西与賀町大字厘外	597	1,314	637	677	蓮池町大字蓮池	248	668	302	366
西与賀町大字相応津	108	322	153	169	蓮池町大字見島	144	377	180	197
西与賀町字今津	117	259	108	151	蓮池町大字小松	187	463	211	252
本庄町大字本庄	3,056	6,051	3,011	3,040	蓮池町大字古賀	60	183	84	99
本庄町大字鹿子	402	1,022	500	522	諸富町大字大堂	447	1,202	587	615
本庄町大字正里	69	180	89	91	諸富町大字徳富	1,321	3,598	1,707	1,891
本庄町大字袋	1,099	2,625	1,253	1,372	諸富町大字諸富津	485	1,081	496	585
本庄町大字末次	864	2,044	967	1,077	諸富町大字寺井津	343	912	452	460

町・丁目・大字別人口統計表

平成27. 2. 末現在 4 ページ

町・丁目・大字名	世帯数	人口	男	女	町・丁目・大字名	世帯数	人口	男	女
諸富町大字為重	862	2,559	1,208	1,351	富士町大字松瀬	36	97	44	53
諸富町大字山領	615	1,647	793	854	富士町大字梅野	0	0	0	0
大和町大字尼寺	2,751	7,068	3,338	3,730	三瀬村三瀬	267	654	312	342
大和町大字久池井	3,255	8,347	3,908	4,439	三瀬村藤原	145	448	218	230
大和町大字八反原	28	74	31	43	三瀬村杠	83	257	127	130
大和町大字川上	669	1,822	887	935	川副町大字犬井道	1,171	3,566	1,687	1,879
大和町大字東山田	602	1,848	866	982	川副町大字鹿江	949	2,595	1,238	1,357
大和町大字池上	287	918	415	503	川副町大字南里	730	1,948	949	999
大和町大字久留間	499	1,312	632	680	川副町大字西古賀	631	1,874	884	990
大和町大字梅野	233	648	311	337	川副町大字小々森	644	2,002	970	1,032
大和町大字名尾	36	92	49	43	川副町大字福富	561	1,391	675	716
大和町大字松瀬	170	472	235	237	川副町大字早津江津	214	570	260	310
富士町大字市川	70	253	125	128	川副町大字早津江	479	1,348	664	684
富士町大字内野	157	284	155	129	川副町大字大詫間	528	1,678	835	843
富士町大字大串	55	200	97	103	東与賀町大字下古賀	1,221	3,735	1,785	1,950
富士町大字大野	8	16	9	7	東与賀町大字田中	939	2,933	1,406	1,527
富士町大字小副川	240	625	291	334	東与賀町大字飯盛	679	1,940	924	1,016
富士町大字鎌原	12	33	16	17	久保田町大字徳万	1,006	2,743	1,302	1,441
富士町大字上合瀬	28	95	47	48	久保田町大字新田	665	2,035	995	1,040
富士町大字上熊川	121	284	127	157	久保田町大字久富	676	1,968	910	1,058
富士町大字上無津呂	74	191	96	95	久保田町大字久保田	424	1,328	649	679
富士町大字栗並	46	144	72	72	久保田町大字江戸	85	226	105	121
富士町大字古場	57	137	68	69					
富士町大字下合瀬	30	93	46	47	**総計**	96,290	235,662	110,922	124,740
富士町大字下熊川	59	163	74	89					
富士町大字下無津呂	72	168	72	96					
富士町大字杉山	37	120	52	68					
富士町大字関屋	74	249	116	133					
富士町大字菖木	20	44	20	24					
富士町大字中原	39	100	44	56					
富士町大字畑瀬	5	15	6	9					
富士町大字藤瀬	24	55	22	33					
富士町大字古湯	188	504	238	266					
富士町大字麻那古	56	156	77	79					