

# 住民基本台帳月報

(第1表) 人口, 世帯数

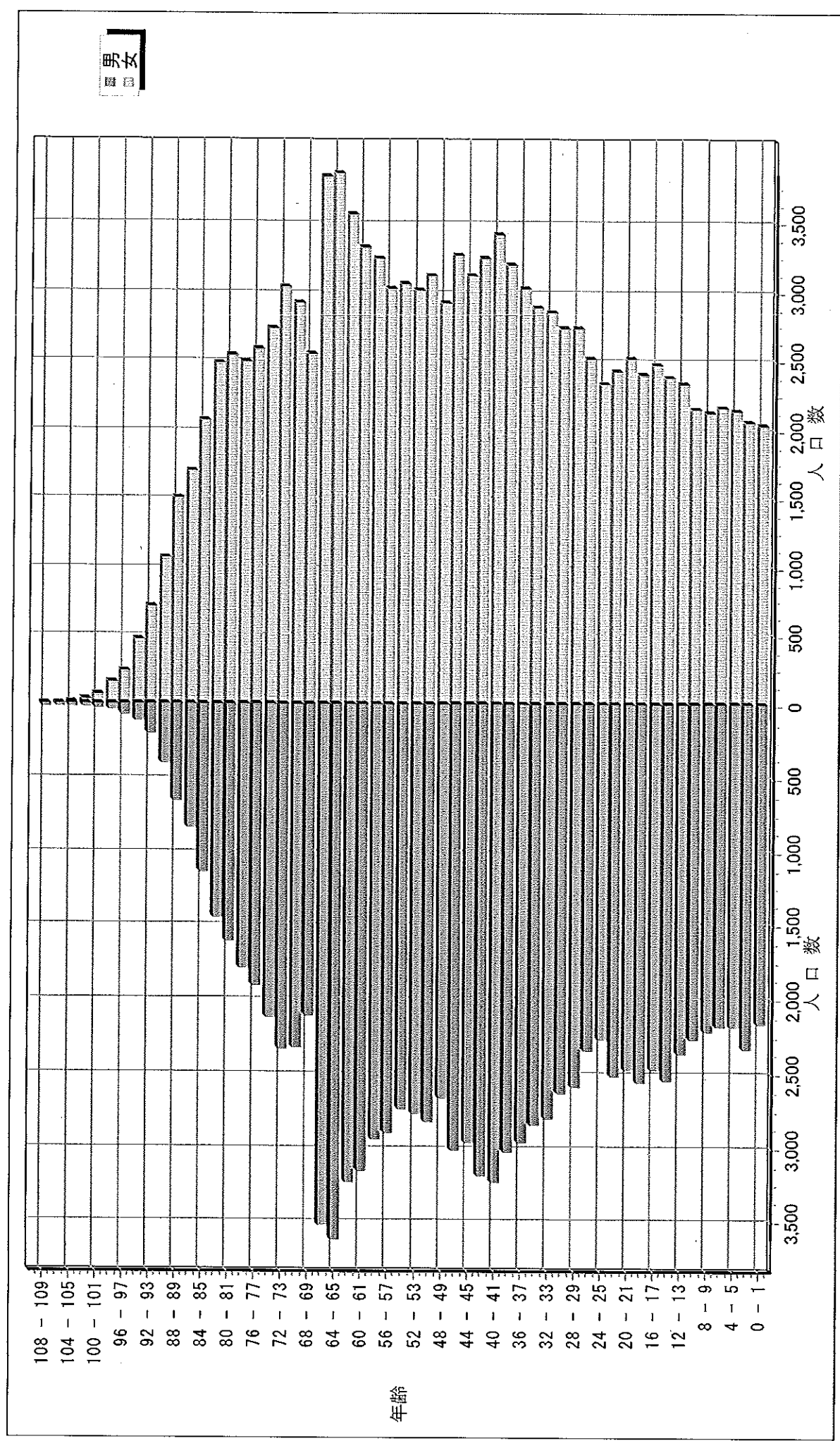
平成27年 1月分

人 口			
区分	男	女	計
日本人	110,454	124,080	234,534
外国人	528	733	1,261
計	110,982	124,813	235,795

世 帯 数			
日本人のみ	外国人のみ	混合	計
95,336	693	290	96,319

# 人口ピラミッド

平成27. 1. 末現在



# 校 区 別 男 女 統 計 表

平成27. 1. 末現在 1 ページ

校区(小学校)名	校区コード	世帯数	人口	男	女
勸興小学校	01	3,187	6,514	2,950	3,564
循誘小学校	02	4,279	8,817	3,962	4,855
日新小学校	03	4,262	9,445	4,440	5,005
赤松小学校	04	3,586	7,952	3,669	4,283
神野小学校	05	5,335	11,521	5,381	6,140
西与賀小学校	06	2,534	6,111	2,833	3,278
嘉瀬小学校	07	2,006	5,010	2,312	2,698
巨勢小学校	08	2,049	5,046	2,408	2,638
兵庫小学校	09	5,990	15,080	7,124	7,956
高木瀬小学校	10	5,894	13,882	6,499	7,383
北川副小学校	11	5,084	12,360	5,738	6,622
本庄小学校	12	5,529	11,973	5,843	6,130
鍋島小学校	13	5,415	13,388	6,359	7,029
金立小学校	14	2,047	4,751	2,286	2,465
久保泉小学校	15	1,549	3,818	1,809	2,009
芙蓉小学校	16	640	1,688	775	913
新栄小学校	17	3,147	7,472	3,493	3,979
若楠小学校	18	3,696	8,180	3,785	4,395
開成小学校	19	3,901	9,879	4,571	5,308
諸富北小学校	20	2,254	5,881	2,791	3,090
諸富南小学校	21	1,817	5,130	2,454	2,676
春日小学校	22	3,202	8,259	3,869	4,390
川上小学校	23	2,060	5,906	2,805	3,101
松梅小学校	24	371	1,053	516	537
春日北小学校	25	2,884	7,363	3,475	3,888
富士南小学校	26	0	0	0	0
富士小学校	27	1,008	2,654	1,260	1,394
北山小学校	28	350	980	471	509
北山東部小学校	29	145	398	189	209
三瀬小学校	30	494	1,362	658	704
中川副小学校	31	1,252	3,310	1,595	1,715
大詫間小学校	32	529	1,683	841	842
南川副小学校	33	2,123	6,176	2,931	3,245
西川副小学校	34	2,008	5,832	2,812	3,020



校 区 別 ・ 町 ・ 丁 目 ・ 大 字 別 人 口 統 計 表

01 勸興小学校

平成27. 1. 末現在 1 ページ

町・丁目・大字名	世帯数	人口	男	女
駅前中央一丁目	24	33	17	16
大財一丁目	70	134	62	72
大財三丁目	60	173	84	89
白山一丁目	219	531	243	288
白山二丁目	154	291	130	161
多布施一丁目	332	681	316	365
多布施二丁目	380	806	352	454
天神一丁目	209	437	200	237
天神二丁目	29	56	25	31
唐人一丁目	282	582	261	321
唐人二丁目	107	193	91	102
松原一丁目	134	284	138	146
松原二丁目	186	397	163	234
愛敬町	199	337	167	170
駅南本町	238	460	197	263
呉服元町	63	89	37	52
成章町	111	208	88	120
中央本町	92	195	90	105
中の小路	156	309	151	158
八幡小路	142	318	138	180
*** 小計 ***	3,187	6,514	2,950	3,564

校 区 別 ・ 町 ・ 丁 目 ・ 大 字 別 人 口 統 計 表

02 循誘小学校

平成27. 1. 未現在 2 ページ

町・丁目・大字名	世帯数	人口	男	女
駅前中央三丁目	26	47	25	22
大財一丁目	96	181	80	101
大財二丁目	398	768	341	427
大財三丁目	187	378	159	219
大財四丁目	287	529	238	291
大財五丁目	244	537	253	284
大財六丁目	504	1,171	536	635
材木一丁目	75	139	51	88
材木二丁目	168	367	169	198
田代一丁目	346	662	295	367
田代二丁目	399	794	353	441
松原三丁目	46	86	47	39
松原四丁目	183	364	147	217
愛敬町	2	2	1	1
朝日町	41	81	43	38
今宿町	47	104	49	55
大財北町	15	22	11	11
呉服元町	118	251	122	129
紺屋町	157	307	152	155
高木町	275	568	252	316
東佐賀町	483	1,062	457	605
柳町	92	180	87	93
巨勢町大字牛島	90	217	94	123
** 小計 **	4,279	8,817	3,962	4,855

校 区 別 ・ 町 ・ 丁 目 ・ 大 字 別 人 口 統 計 表

03 日新小学校

平成27. 1. 末現在 3 ページ

町・丁目・大字名	世帯数	人口	男	女
末広一丁目	446	1,144	534	610
末広二丁目	135	264	138	126
多布施三丁目	468	1,098	527	571
西田代一丁目	179	338	165	173
西田代二丁目	144	250	114	136
八戸一丁目	170	388	179	209
八戸二丁目	254	559	265	294
伊勢町	399	831	380	451
川原町	72	172	76	96
道祖元町	125	239	128	111
下田町	196	449	207	242
昭栄町	293	715	327	388
新生町	105	244	138	106
中折町	294	677	301	376
長瀬町	366	810	370	440
西魚町	82	168	79	89
与賀町	234	431	212	219
六座町	297	664	299	365
西田代町	3	4	1	3
** 小計 **	4,262	9,445	4,440	5,005

校 区 別 ・ 町 ・ 丁 目 ・ 大 字 別 人 口 統 計 表

04 赤松小学校

平成27. 1. 末現在 4 ページ

町・丁目・大字名	世帯数	人口	男	女
城内一丁目	169	370	175	195
城内二丁目	192	377	179	198
松原三丁目	3	8	3	5
松原四丁目	104	169	74	95
水ヶ江一丁目	352	752	346	406
水ヶ江二丁目	367	793	359	434
水ヶ江三丁目	190	441	215	226
水ヶ江四丁目	268	686	329	357
水ヶ江五丁目	178	441	200	241
水ヶ江六丁目	54	108	44	64
赤松町	331	607	280	327
朝日町	70	136	63	73
今宿町	9	20	10	10
鬼丸町	641	1,528	701	827
川原町	6	13	5	8
中の館町	267	670	305	365
堀川町	267	601	278	323
与賀町	118	232	103	129
*** 小計 ***	3,586	7,952	3,669	4,283

校 区 別 ・ 町 ・ 丁 目 ・ 大 字 別 人 口 統 計 表

05 神野小学校

平成27. 1. 末現在 5 ページ

町・丁目・大字名	世帯数	人口	男	女
駅前中央一丁目	225	460	222	238
駅前中央二丁目	475	960	449	511
駅前中央三丁目	182	380	187	193
神園一丁目	60	159	76	83
神園二丁目	276	599	287	312
神園三丁目	277	659	300	359
神園四丁目	205	412	177	235
神園五丁目	216	469	219	250
神園六丁目	58	88	40	48
神野西一丁目	182	447	205	242
神野西二丁目	283	610	298	312
神野西三丁目	399	959	443	516
神野西四丁目	435	1,070	530	540
神野東一丁目	265	592	263	329
神野東二丁目	186	346	174	172
神野東三丁目	223	419	206	213
神野東四丁目	225	505	251	254
多布施四丁目	760	1,600	712	888
天神二丁目	306	616	270	346
栄町	61	97	40	57
新中町	36	74	32	42
** 小計 **	5,335	11,521	5,381	6,140

校 区 別 ・ 町 ・ 丁 目 ・ 大 字 別 人 口 統 計 表

06 西与賀小学校

平成27. 1. 末現在 6 ページ

町・丁目・大字名	世帯数	人口	男	女
末広二丁目	274	557	267	290
光一丁目	349	772	365	407
光二丁目	477	1,086	477	609
光三丁目	297	894	390	504
嘉瀬町大字十五	10	34	14	20
西与賀町大字高太郎	302	865	417	448
西与賀町大字厘外	601	1,322	642	680
西与賀町大字相応津	108	322	153	169
西与賀町字今津	116	259	108	151
** 小計 **	2,534	6,111	2,833	3,278

校 区 別 ・ 町 ・ 丁 目 ・ 大 字 別 人 口 統 計 表

07 嘉瀬小学校

平成27. 1. 末現在 7 ページ

町・丁目・大字名	世帯数	人口	男	女
嘉瀬町大字荻野	403	1,093	512	581
嘉瀬町大字中原	855	1,969	916	1,053
嘉瀬町大字扇町	377	897	395	502
嘉瀬町大字十五	371	1,051	489	562
** 小計 **	2,006	5,010	2,312	2,698



校 区 別 ・ 町 ・ 丁 目 ・ 大 字 別 人 口 統 計 表

09 兵庫小学校

平成27. 1. 末現在 9 ページ

町・丁目・大字名	世帯数	人口	男	女
駅前中央三丁目	118	241	110	131
兵庫南一丁目	624	1,641	774	867
兵庫南二丁目	537	1,273	606	667
兵庫南三丁目	450	1,171	530	641
兵庫南四丁目	299	753	334	419
兵庫北一丁目	575	1,502	718	784
兵庫北二丁目	665	1,396	668	728
兵庫北三丁目	223	523	230	293
兵庫北四丁目	79	216	104	112
兵庫北五丁目	276	751	354	397
兵庫北六丁目	232	467	220	247
兵庫北七丁目	295	722	352	370
大財北町	120	314	161	153
兵庫町大字淵	428	1,134	547	587
兵庫町大字西淵	56	153	67	86
兵庫町大字藤木	337	998	493	505
兵庫町大字瓦町	299	788	361	427
兵庫町大字若宮	377	1,037	495	542
** 小計 **	5,990	15,080	7,124	7,956

校 区 別 ・ 町 ・ 丁 目 ・ 大 字 別 人 口 統 計 表

10 高木瀬小学校

平成27. 1. 末現在 10 ページ

町・丁目・大字名	世帯数	人口	男	女
日の出一丁目	467	1,022	509	513
高木瀬東一丁目	378	916	416	500
高木瀬東二丁目	350	845	390	455
高木瀬東三丁目	412	1,034	470	564
高木瀬東四丁目	482	1,056	477	579
高木瀬東五丁目	450	1,038	486	552
高木瀬東六丁目	570	1,092	448	644
高木瀬西一丁目	118	255	112	143
高木瀬西二丁目	388	981	495	486
高木瀬西三丁目	268	648	292	356
高木瀬西四丁目	436	1,072	535	537
高木瀬西五丁目	433	1,062	498	564
高木瀬西六丁目	20	37	18	19
高木瀬町大字東高木	313	828	383	445
高木瀬町大字長瀬	809	1,996	970	1,026
** 小計 **	5,894	13,882	6,499	7,383

校 区 別 ・ 町 ・ 丁 目 ・ 大 字 別 人 口 統 計 表

11 北川副小学校

平成27. 1. 末現在 11 ページ

町・丁目・大字名	世帯数	人口	男	女
水ヶ江五丁目	74	153	70	83
水ヶ江六丁目	251	576	256	320
木原一丁目	544	1,318	619	699
木原二丁目	574	1,307	602	705
木原三丁目	350	925	420	505
南佐賀一丁目	328	716	344	372
南佐賀二丁目	289	702	340	362
南佐賀三丁目	319	709	333	376
朝日町	210	561	248	313
今宿町	183	403	176	227
新郷本町	585	1,449	662	787
北川副町大字江上	285	876	431	445
北川副町大字光法	871	2,097	959	1,138
北川副町大字新郷	221	568	278	290
** 小計 **	5,084	12,360	5,738	6,622

校 区 別 ・ 町 ・ 丁 目 ・ 大 字 別 人 口 統 計 表

12 | 本庄小学校

平成27. 1. 末現在 12 ページ

町・丁目・大字名	世帯数	人口	男	女
水ヶ江五丁目	13	25	10	15
本庄町大字本庄	3,089	6,099	3,033	3,066
本庄町大字鹿子	403	1,028	503	525
本庄町大字正里	68	181	89	92
本庄町大字袋	1,097	2,616	1,251	1,365
本庄町大字末次	859	2,024	957	1,067
*** 小計 ***	5,529	11,973	5,843	6,130

校 区 別 ・ 町 ・ 丁 目 ・ 大 字 別 人 口 統 計 表

13 鍋島小学校		平成27. 1. 末現在 13 ページ			
町・丁目・大字名	世帯数	人口	男	女	
鍋島一丁目	694	1,852	902	950	
鍋島二丁目	634	1,617	735	882	
鍋島三丁目	576	1,291	616	675	
鍋島四丁目	349	731	343	388	
鍋島五丁目	428	921	383	538	
鍋島六丁目	483	1,130	563	567	
御本町	210	598	277	321	
鍋島町大字八戸溝	532	1,268	624	644	
鍋島町大字森田	558	1,583	792	791	
鍋島町大字鍋島	208	510	237	273	
鍋島町大字蛎久	743	1,887	887	1,000	
*** 小計 ***	5,415	13,388	6,359	7,029	



校 区 別 ・ 町 ・ 丁 目 ・ 大 字 別 人 口 統 計 表

15

久保泉小学校

平成27. 1. 末現在 15 ページ

町・丁目・大字名	世帯数	人口	男	女
金立町大字金立	2	7	5	2
久保泉町大字上和泉	276	824	394	430
久保泉町大字下和泉	434	1,063	508	555
久保泉町大字川久保	837	1,924	902	1,022
*** 小計 ***	1,549	3,818	1,809	2,009



校 区 別 ・ 町 ・ 丁 目 ・ 大 字 別 人 口 統 計 表

17 新栄小学校

平成27. 1. 末現在 17 ページ

町・丁目・大字名	世帯数	人口	男	女
天祐一丁目	426	915	419	496
天祐二丁目	300	694	329	365
新栄東一丁目	78	200	85	115
新栄東二丁目	164	434	209	225
新栄東三丁目	181	434	205	229
新栄東四丁目	305	760	336	424
新栄西一丁目	223	544	256	288
新栄西二丁目	160	446	218	228
新生町	202	558	269	289
天祐団地	285	429	163	266
中折町	19	42	17	25
緑小路	90	163	89	74
鍋島町大字八戸	714	1,853	898	955
** 小計 **	3,147	7,472	3,493	3,979

校 区 別 ・ 町 ・ 丁 目 ・ 大 字 別 人 口 統 計 表

18

若楠小学校

平成27. 1. 末現在 18 ページ

町・丁目・大字名	世帯数	人口	男	女
神園三丁目	112	189	99	90
神野東三丁目	41	84	33	51
神野東四丁目	34	82	44	38
日の出一丁目	197	344	165	179
若宮一丁目	759	1,759	800	959
若宮二丁目	405	896	410	486
若宮三丁目	648	1,423	621	802
若楠一丁目	187	487	225	262
若楠二丁目	321	791	385	406
若楠三丁目	423	1,098	521	577
高木瀬西三丁目	6	13	6	7
新中町	145	353	171	182
高木瀬団地	228	304	126	178
八丁畷町	190	357	179	178
** 小計 **	3,696	8,180	3,785	4,395

校 区 別 ・ 町 ・ 丁 目 ・ 大 字 別 人 口 統 計 表

19 開成小学校

平成27.1.末現在 19 ページ

町・丁目・大字名	世帯数	人口	男	女
神園五丁目	52	115	52	63
神園六丁目	146	299	130	169
八戸溝一丁目	250	630	298	332
八戸溝二丁目	234	542	247	295
八戸溝三丁目	226	512	242	270
開成一丁目	537	1,265	514	751
開成二丁目	363	944	451	493
開成三丁目	197	543	269	274
開成四丁目	139	338	153	185
開成五丁目	326	845	413	432
開成六丁目	365	945	457	488
鍋島町大字八戸溝	839	2,333	1,079	1,254
鍋島町大字森田	227	568	266	302
** 小計 **	3,901	9,879	4,571	5,308

校 区 別 ・ 町 ・ 丁 目 ・ 大 字 別 人 口 統 計 表

20 諸富北小学校

平成27. 1. 末現在 20 ページ

町・丁目・大字名	世帯数	人口	男	女
諸富町大字大堂	447	1,202	589	613
諸富町大字徳富	1,323	3,600	1,708	1,892
諸富町大字諸富津	484	1,079	494	585
*** 小計 ***	2,254	5,881	2,791	3,090

校 区 別 ・ 町 ・ 丁 目 ・ 大 字 別 人 口 統 計 表

21 諸富南小学校

平成27. 1. 末現在 21 ページ

町・丁目・大字名	世帯数	人口	男	女
諸富町大字寺井津	342	913	452	461
諸富町大字為重	860	2,570	1,211	1,359
諸富町大字山領	615	1,647	791	856
*** 小計 ***	1,817	5,130	2,454	2,676

校 区 別 ・ 町 ・ 丁 目 ・ 大 字 別 人 口 統 計 表

22 春日小学校

平成27. 1. 末現在 22 ページ

町・丁目・大字名	世帯数	人口	男	女
大和町大字尼寺	2,744	7,062	3,331	3,731
大和町大字久池井	430	1,123	507	616
大和町大字八反原	28	74	31	43
*** 小計 ***	3,202	8,259	3,869	4,390



校 区 別 ・ 町 ・ 丁 目 ・ 大 字 別 人 口 統 計 表

24 松梅小学校		平成27. 1. 末現在 24 ページ		
町・丁目・大字名	世帯数	人口	男	女
大和町大字梅野	165	485	230	255
大和町大字名尾	36	92	49	43
大和町大字松瀬	170	476	237	239
*** 小計 ***	371	1,053	516	537

校 区 別 ・ 町 ・ 丁 目 ・ 大 字 別 人 口 統 計 表

25 春日北小学校

平成27. 1. 末現在 25 ページ

町・丁目・大字名	世帯数	人口	男	女
大和町大字久池井	2,818	7,201	3,394	3,807
大和町大字梅野	66	162	81	81
*** 小計 ***	2,884	7,363	3,475	3,888

校 区 別 ・ 町 ・ 丁 目 ・ 大 字 別 人 口 統 計 表

27 富士小学校

平成27. 1. 末現在 26 ページ

町・丁目・大字名	世帯数	人口	男	女
富士町大字市川	70	253	125	128
富士町大字内野	151	277	150	127
富士町大字小副川	239	628	294	334
富士町大字鎌原	12	33	16	17
富士町大字上熊川	121	283	126	157
富士町大字下熊川	59	163	74	89
富士町大字杉山	37	122	53	69
富士町大字関屋	68	234	113	121
富士町大字菖木	20	44	20	24
富士町大字畑瀬	5	14	5	9
富士町大字古湯	190	506	240	266
富士町大字松瀬	36	97	44	53
** 小計 **	1,008	2,654	1,260	1,394

校 区 別 ・ 町 ・ 丁 目 ・ 大 字 別 人 口 統 計 表

28 | 北山小学校

平成27.1. 末現在 27 ページ

町・丁目・大字名	世帯数	人口	男	女
富士町大字大串	55	199	97	102
富士町大字大野	8	16	9	7
富士町大字上無津呂	74	191	96	95
富士町大字栗並	46	145	72	73
富士町大字下無津呂	72	166	72	94
富士町大字中原	39	102	44	58
富士町大字麻那古	56	161	81	80
*** 小計 ***	350	980	471	509





校 区 別 ・ 町 ・ 丁 目 ・ 大 字 別 人 口 統 計 表

31 中川副小学校		平成27. 1. 末現在 30 ページ			
町・丁目・大字名		世帯数	人口	男	女
川副町大字福富		558	1,387	670	717
川副町大字早津江津		214	574	261	313
川副町大字早津江		480	1,349	664	685
** 小計 **		1,252	3,310	1,595	1,715

校 区 別 ・ 町 ・ 丁 目 ・ 大 字 別 人 口 統 計 表

32

大詫間小学校

平成27. 1. 末現在 31 ページ

町・丁目・大字名	世帯数	人口	男	女
川副町大字大詫間	529	1,683	841	842
** 小計 **	529	1,683	841	842



校 区 別 ・ 町 ・ 丁 目 ・ 大 字 別 人 口 統 計 表

34

西川副小学校

平成27. 1. 末現在 33 ページ

町・丁目・大字名	世帯数	人口	男	女
川副町大字南里	730	1,946	951	995
川副町大字西古賀	631	1,876	887	989
川副町大字小々森	647	2,010	974	1,036
*** 小計 ***	2,008	5,832	2,812	3,020





# 校 区 別 年 齢 別 人 口 統 計 表

平成27. 1. 末現在 1 ページ

1 勸興小学校									
年 齢		男	女	人 口		年 齢	男	女	人 口
0 歳		19	24	43		36 歳	38	49	87
1 歳		22	23	45		37 歳	43	54	97
2 歳		23	33	56		38 歳	42	46	88
3 歳		37	24	61		39 歳	50	47	97
4 歳		38	34	72		40 歳	45	49	94
5 歳		18	28	46		41 歳	41	43	84
6 歳		26	27	53		42 歳	43	60	103
7 歳		34	28	62		43 歳	42	55	97
8 歳		28	27	55		44 歳	51	37	88
9 歳		19	36	55		45 歳	42	55	97
10 歳		36	25	61		46 歳	33	58	91
11 歳		24	27	51		47 歳	52	39	91
12 歳		31	27	58		48 歳	35	50	85
13 歳		43	30	73		49 歳	44	35	79
14 歳		30	26	56		50 歳	42	59	101
15 歳		28	31	59		51 歳	45	38	83
16 歳		27	38	65		52 歳	53	53	106
17 歳		25	38	63		53 歳	45	52	97
18 歳		31	37	68		54 歳	43	41	84
19 歳		32	34	66		55 歳	37	50	87
20 歳		20	29	49		56 歳	45	43	88
21 歳		20	26	46		57 歳	33	41	74
22 歳		23	37	60		58 歳	38	45	83
23 歳		30	33	63		59 歳	39	50	89
24 歳		33	32	65		60 歳	38	40	78
25 歳		28	36	64		61 歳	46	45	91
26 歳		39	28	67		62 歳	44	45	89
27 歳		23	33	56		63 歳	44	40	84
28 歳		31	30	61		64 歳	38	40	78
29 歳		28	30	58		65 歳	39	62	101
30 歳		26	33	59		66 歳	54	65	119
31 歳		34	39	73		67 歳	46	61	107
32 歳		40	41	81		68 歳	38	39	77
33 歳		45	38	83		69 歳	24	30	54
34 歳		37	34	71		70 歳	33	44	77
35 歳		25	38	63		71 歳	30	44	74

校 区 別 年 齢 別 人 口 統 計 表

平成27. 1. 末現在 2 ページ

1		勸興小学校				
年 齢	男	女	人 口			
72 歳	27	47	74			
73 歳	25	60	85			
74 歳	36	34	70			
75 歳	35	38	73			
76 歳	27	38	65			
77 歳	26	46	72			
78 歳	20	29	49			
79 歳	13	33	46			
80 歳	23	40	63			
81 歳	17	29	46			
82 歳	16	37	53			
83 歳	28	33	61			
84 歳	16	35	51			
85 歳	16	30	46			
86 歳	10	29	39			
87 歳	14	26	40			
88 歳	12	26	38			
89 歳	14	18	32			
90 歳	10	16	26			
91 歳	7	16	23			
92 歳	3	16	19			
93 歳	1	9	10			
94 歳	2	12	14			
95 歳	3	11	14			
96 歳	0	3	3			
97 歳	1	7	8			
98 歳	0	4	4			
99 歳	0	0	0			
100 歳	0	1	1			
101 歳	0	0	0			
102 歳	0	1	1			
103 歳	0	1	1			
104 歳	0	0	0			
105 歳	0	1	1			
**合計**	2,950	3,564	6,514			

# 校 区 別 年 齢 別 人 口 統 計 表

2 循誘小学校

平成27. 1. 末現在 3 ページ

年 齢	男	女	人 口	年 齢	男	女	人 口
0 歳	28	31	59	36 歳	56	61	117
1 歳	29	28	57	37 歳	59	66	125
2 歳	25	37	62	38 歳	58	62	120
3 歳	26	35	61	39 歳	42	63	105
4 歳	31	31	62	40 歳	70	62	132
5 歳	32	35	67	41 歳	60	61	121
6 歳	25	28	53	42 歳	68	51	119
7 歳	34	31	65	43 歳	63	53	116
8 歳	28	25	53	44 歳	45	52	97
9 歳	30	33	63	45 歳	45	48	93
10 歳	30	38	68	46 歳	63	63	126
11 歳	29	33	62	47 歳	62	63	125
12 歳	33	26	59	48 歳	40	46	86
13 歳	38	33	71	49 歳	50	60	110
14 歳	42	49	91	50 歳	64	76	140
15 歳	29	42	71	51 歳	54	64	118
16 歳	38	43	81	52 歳	42	67	109
17 歳	40	44	84	53 歳	56	60	116
18 歳	46	42	88	54 歳	51	70	121
19 歳	36	32	68	55 歳	44	73	117
20 歳	39	43	82	56 歳	59	50	109
21 歳	39	41	80	57 歳	36	63	99
22 歳	40	48	88	58 歳	56	58	114
23 歳	41	39	80	59 歳	58	57	115
24 歳	37	46	83	60 歳	53	51	104
25 歳	43	40	83	61 歳	66	68	134
26 歳	44	49	93	62 歳	53	70	123
27 歳	43	46	89	63 歳	67	78	145
28 歳	47	51	98	64 歳	61	88	149
29 歳	51	45	96	65 歳	81	87	168
30 歳	65	46	111	66 歳	68	89	157
31 歳	34	45	79	67 歳	76	89	165
32 歳	40	40	80	68 歳	32	57	89
33 歳	59	42	101	69 歳	40	56	96
34 歳	45	50	95	70 歳	53	61	114
35 歳	53	53	106	71 歳	43	77	120

# 校 区 別 年 齢 別 人 口 統 計 表

2 | 循誘小学校

平成27. 1. 末現在 4 ページ

年 齢	男	女	人 口			
72 歳	51	59	110			
73 歳	48	62	110			
74 歳	57	79	136			
75 歳	46	58	104			
76 歳	28	56	84			
77 歳	33	73	106			
78 歳	47	55	102			
79 歳	37	68	105			
80 歳	34	64	98			
81 歳	26	59	85			
82 歳	29	82	111			
83 歳	38	43	81			
84 歳	28	49	77			
85 歳	17	55	72			
86 歳	16	38	54			
87 歳	14	26	40			
88 歳	12	27	39			
89 歳	9	34	43			
90 歳	9	21	30			
91 歳	6	24	30			
92 歳	6	18	24			
93 歳	3	17	20			
94 歳	2	11	13			
95 歳	1	12	13			
96 歳	0	8	8			
97 歳	1	7	8			
98 歳	0	1	1			
99 歳	0	4	4			
100 歳	0	2	2			
101 歳	0	2	2			
102 歳	0	0	0			
103 歳	1	1	2			
<b>**合計**</b>	<b>3,962</b>	<b>4,855</b>	<b>8,817</b>			

# 校 区 別 年 齢 別 人 口 統 計 表

3 | 日新小学校

平成27. 1. 末現在 5 ページ

年 齢	男	女	人 口	年 齢	男	女	人 口
0 歳	38	27	65	36 歳	56	51	107
1 歳	28	34	62	37 歳	38	57	95
2 歳	36	31	67	38 歳	50	68	118
3 歳	35	33	68	39 歳	55	52	107
4 歳	34	30	64	40 歳	66	51	117
5 歳	42	30	72	41 歳	52	71	123
6 歳	33	39	72	42 歳	50	50	100
7 歳	34	34	68	43 歳	77	70	147
8 歳	39	44	83	44 歳	50	68	118
9 歳	33	40	73	45 歳	58	57	115
10 歳	45	37	82	46 歳	56	68	124
11 歳	36	49	85	47 歳	65	66	131
12 歳	43	34	77	48 歳	50	61	111
13 歳	52	34	86	49 歳	61	74	135
14 歳	60	46	106	50 歳	52	56	108
15 歳	55	41	96	51 歳	67	56	123
16 歳	52	42	94	52 歳	48	55	103
17 歳	45	41	86	53 歳	51	48	99
18 歳	41	52	93	54 歳	58	62	120
19 歳	60	60	120	55 歳	53	65	118
20 歳	59	50	109	56 歳	58	59	117
21 歳	66	49	115	57 歳	60	66	126
22 歳	57	55	112	58 歳	49	72	121
23 歳	47	47	94	59 歳	64	70	134
24 歳	69	40	109	60 歳	56	87	143
25 歳	40	49	89	61 歳	63	68	131
26 歳	50	45	95	62 歳	66	70	136
27 歳	49	62	111	63 歳	63	69	132
28 歳	70	54	124	64 歳	67	85	152
29 歳	57	52	109	65 歳	74	70	144
30 歳	47	55	102	66 歳	82	88	170
31 歳	48	42	90	67 歳	67	81	148
32 歳	51	54	105	68 歳	68	46	114
33 歳	39	43	82	69 歳	32	50	82
34 歳	65	49	114	70 歳	43	46	89
35 歳	45	56	101	71 歳	46	63	109

# 校 区 別 年 齢 別 人 口 統 計 表

3 | 日新小学校

平成27. 1. 末現在 6 ページ

年 齢	男	女	人 口			
72 歳	47	73	120			
73 歳	49	61	110			
74 歳	49	53	102			
75 歳	41	60	101			
76 歳	39	51	90			
77 歳	37	61	98			
78 歳	40	48	88			
79 歳	41	63	104			
80 歳	40	58	98			
81 歳	33	79	112			
82 歳	45	67	112			
83 歳	40	66	106			
84 歳	34	52	86			
85 歳	20	43	63			
86 歳	26	52	78			
87 歳	17	34	51			
88 歳	23	37	60			
89 歳	14	43	57			
90 歳	10	35	45			
91 歳	7	21	28			
92 歳	7	28	35			
93 歳	1	7	8			
94 歳	3	9	12			
95 歳	1	9	10			
96 歳	1	3	4			
97 歳	1	3	4			
98 歳	2	3	5			
99 歳	0	4	4			
100 歳	1	2	3			
101 歳	0	0	0			
102 歳	0	2	2			
103 歳	0	2	2			
<b>**合計**</b>	4,440	5,005	9,445			

# 校 区 別 年 齢 別 人 口 統 計 表

4 赤松小学校

平成27. 1. 末現在 7 ページ

年 齢	男	女	人 口	年 齢	男	女	人 口
0 歳	23	35	58	36 歳	50	43	93
1 歳	26	22	48	37 歳	50	55	105
2 歳	32	43	75	38 歳	42	56	98
3 歳	32	26	58	39 歳	51	58	109
4 歳	35	38	73	40 歳	52	58	110
5 歳	46	36	82	41 歳	60	61	121
6 歳	46	46	92	42 歳	61	64	125
7 歳	30	36	66	43 歳	44	56	100
8 歳	50	50	100	44 歳	50	59	109
9 歳	39	44	83	45 歳	53	55	108
10 歳	44	37	81	46 歳	56	78	134
11 歳	45	40	85	47 歳	53	47	100
12 歳	41	35	76	48 歳	38	51	89
13 歳	45	46	91	49 歳	54	68	122
14 歳	41	45	86	50 歳	60	57	117
15 歳	36	32	68	51 歳	54	56	110
16 歳	41	38	79	52 歳	56	48	104
17 歳	55	44	99	53 歳	61	57	118
18 歳	42	38	80	54 歳	45	65	110
19 歳	42	53	95	55 歳	50	53	103
20 歳	41	39	80	56 歳	50	54	104
21 歳	58	56	114	57 歳	45	53	98
22 歳	53	42	95	58 歳	52	69	121
23 歳	49	38	87	59 歳	45	48	93
24 歳	31	39	70	60 歳	44	43	87
25 歳	42	39	81	61 歳	44	52	96
26 歳	37	41	78	62 歳	44	56	100
27 歳	37	44	81	63 歳	60	43	103
28 歳	24	42	66	64 歳	74	67	141
29 歳	36	35	71	65 歳	56	64	120
30 歳	37	43	80	66 歳	41	54	95
31 歳	40	45	85	67 歳	51	55	106
32 歳	40	35	75	68 歳	33	43	76
33 歳	31	41	72	69 歳	23	37	60
34 歳	56	48	104	70 歳	35	51	86
35 歳	38	44	82	71 歳	37	44	81

# 校 区 別 年 齢 別 人 口 統 計 表

4 赤松小学校

平成27. 1. 末現在 8 ページ

年 齢	男	女	人 口	年 齢	男	女	人 口
72 歳	32	46	78	108 歳	0	0	0
73 歳	40	33	73	109 歳	0	1	1
74 歳	32	50	82				
75 歳	31	41	72	**合計**	3,669	4,283	7,952
76 歳	19	29	48				
77 歳	28	38	66				
78 歳	24	49	73				
79 歳	27	39	66				
80 歳	22	43	65				
81 歳	21	41	62				
82 歳	19	50	69				
83 歳	17	36	53				
84 歳	23	44	67				
85 歳	19	44	63				
86 歳	17	42	59				
87 歳	17	37	54				
88 歳	15	46	61				
89 歳	14	32	46				
90 歳	11	19	30				
91 歳	7	21	28				
92 歳	4	19	23				
93 歳	5	16	21				
94 歳	3	13	16				
95 歳	1	6	7				
96 歳	2	4	6				
97 歳	1	3	4				
98 歳	2	3	5				
99 歳	1	1	2				
100 歳	0	1	1				
101 歳	0	0	0				
102 歳	0	0	0				
103 歳	0	2	2				
104 歳	0	1	1				
105 歳	0	0	0				
106 歳	0	0	0				
107 歳	0	0	0				

校 区 別 年 齢 別 人 口 統 計 表

5 | 神野小学校

平成27. 1. 末現在 9 ページ

年 齢	男	女	人 口	年 齢	男	女	人 口
0 歳	51	38	89	36 歳	75	83	158
1 歳	37	45	82	37 歳	67	72	139
2 歳	47	54	101	38 歳	79	74	153
3 歳	53	42	95	39 歳	65	91	156
4 歳	55	48	103	40 歳	72	86	158
5 歳	44	50	94	41 歳	73	86	159
6 歳	49	50	99	42 歳	88	76	164
7 歳	50	51	101	43 歳	81	83	164
8 歳	45	52	97	44 歳	84	83	167
9 歳	49	55	104	45 歳	69	81	150
10 歳	58	54	112	46 歳	91	92	183
11 歳	45	58	103	47 歳	78	86	164
12 歳	55	55	110	48 歳	71	84	155
13 歳	64	51	115	49 歳	93	107	200
14 歳	56	57	113	50 歳	68	99	167
15 歳	69	49	118	51 歳	85	97	182
16 歳	63	62	125	52 歳	82	89	171
17 歳	67	70	137	53 歳	80	78	158
18 歳	69	61	130	54 歳	77	80	157
19 歳	56	62	118	55 歳	77	92	169
20 歳	54	66	120	56 歳	78	80	158
21 歳	57	57	114	57 歳	76	68	144
22 歳	52	46	98	58 歳	88	76	164
23 歳	55	59	114	59 歳	84	75	159
24 歳	74	58	132	60 歳	85	81	166
25 歳	68	73	141	61 歳	80	94	174
26 歳	69	62	131	62 歳	69	95	164
27 歳	61	67	128	63 歳	76	108	184
28 歳	68	63	131	64 歳	63	87	150
29 歳	59	61	120	65 歳	97	91	188
30 歳	50	63	113	66 歳	74	91	165
31 歳	69	83	152	67 歳	67	77	144
32 歳	64	64	128	68 歳	35	66	101
33 歳	61	73	134	69 歳	41	36	77
34 歳	71	64	135	70 歳	50	62	112
35 歳	83	70	153	71 歳	53	53	106

校 区 別 年 齢 別 人 口 統 計 表

5 神野小学校

平成27.1.末現在 10 ページ

年 齢	男	女	人 口			
72 歳	43	72	115			
73 歳	40	63	103			
74 歳	42	51	93			
75 歳	31	60	91			
76 歳	29	47	76			
77 歳	40	70	110			
78 歳	37	50	87			
79 歳	40	63	103			
80 歳	37	62	99			
81 歳	33	65	98			
82 歳	30	59	89			
83 歳	35	64	99			
84 歳	31	40	71			
85 歳	28	57	85			
86 歳	28	40	68			
87 歳	19	42	61			
88 歳	16	38	54			
89 歳	24	19	43			
90 歳	8	32	40			
91 歳	5	26	31			
92 歳	4	17	21			
93 歳	3	12	15			
94 歳	4	10	14			
95 歳	3	8	11			
96 歳	0	4	4			
97 歳	0	4	4			
98 歳	1	6	7			
99 歳	2	3	5			
100 歳	0	1	1			
101 歳	0	0	0			
102 歳	0	2	2			
103 歳	0	0	0			
104 歳	0	1	1			
**合計**	5,381	6,140	11,521			

# 校 区 別 年 齢 別 人 口 統 計 表

6 | 西与賀小学校

平成27 . 1 . 末現在 11 ページ

年 齢	男	女	人 口	年 齢	男	女	人 口
0 歳	22	17	39	36 歳	25	36	61
1 歳	19	24	43	37 歳	33	39	72
2 歳	29	17	46	38 歳	36	24	60
3 歳	29	24	53	39 歳	41	40	81
4 歳	36	29	65	40 歳	38	33	71
5 歳	22	21	43	41 歳	37	44	81
6 歳	28	32	60	42 歳	33	34	67
7 歳	35	25	60	43 歳	34	36	70
8 歳	29	26	55	44 歳	42	44	86
9 歳	33	30	63	45 歳	38	51	89
10 歳	25	24	49	46 歳	35	36	71
11 歳	28	26	54	47 歳	23	36	59
12 歳	32	30	62	48 歳	26	27	53
13 歳	30	25	55	49 歳	35	32	67
14 歳	32	29	61	50 歳	26	42	68
15 歳	27	39	66	51 歳	41	44	85
16 歳	20	27	47	52 歳	30	45	75
17 歳	18	30	48	53 歳	38	37	75
18 歳	32	44	76	54 歳	28	38	66
19 歳	38	34	72	55 歳	40	42	82
20 歳	43	31	74	56 歳	34	43	77
21 歳	47	39	86	57 歳	35	32	67
22 歳	43	37	80	58 歳	30	44	74
23 歳	32	32	64	59 歳	39	49	88
24 歳	21	29	50	60 歳	34	29	63
25 歳	27	30	57	61 歳	36	46	82
26 歳	26	31	57	62 歳	42	46	88
27 歳	35	29	64	63 歳	39	51	90
28 歳	24	34	58	64 歳	47	58	105
29 歳	30	43	73	65 歳	59	55	114
30 歳	30	33	63	66 歳	50	53	103
31 歳	33	33	66	67 歳	33	51	84
32 歳	37	40	77	68 歳	34	44	78
33 歳	50	35	85	69 歳	32	51	83
34 歳	25	45	70	70 歳	40	57	97
35 歳	39	41	80	71 歳	48	48	96

# 校 区 別 年 齢 別 人 口 統 計 表

平成27. 1. 末現在 12 ページ

6	西与賀小学校			
年 齢	男	女	人 口	
72 歳	38	40	78	
73 歳	38	36	74	
74 歳	33	33	66	
75 歳	22	31	53	
76 歳	25	25	50	
77 歳	26	35	61	
78 歳	17	48	65	
79 歳	30	35	65	
80 歳	22	36	58	
81 歳	34	27	61	
82 歳	12	42	54	
83 歳	22	42	64	
84 歳	27	24	51	
85 歳	11	32	43	
86 歳	12	20	32	
87 歳	14	27	41	
88 歳	7	19	26	
89 歳	3	22	25	
90 歳	4	19	23	
91 歳	5	14	19	
92 歳	4	4	8	
93 歳	2	12	14	
94 歳	1	5	6	
95 歳	2	6	8	
96 歳	4	3	7	
97 歳	0	3	3	
98 歳	1	1	2	
99 歳	0	1	1	
100 歳	0	3	3	
101 歳	0	1	1	
**合計**	2,833	3,278	6,111	

# 校 区 別 年 齢 別 人 口 統 計 表

7 | 嘉瀬小学校

平成27. 1. 末現在 13 ページ

年 齢	男	女	人 口	年 齢	男	女	人 口
0 歳	14	15	29	36 歳	23	12	35
1 歳	16	24	40	37 歳	22	27	49
2 歳	18	15	33	38 歳	29	37	66
3 歳	16	20	36	39 歳	21	30	51
4 歳	17	17	34	40 歳	25	25	50
5 歳	15	23	38	41 歳	33	19	52
6 歳	21	18	39	42 歳	25	27	52
7 歳	19	18	37	43 歳	29	19	48
8 歳	14	12	26	44 歳	31	30	61
9 歳	21	10	31	45 歳	18	35	53
10 歳	21	28	49	46 歳	27	30	57
11 歳	18	22	40	47 歳	19	37	56
12 歳	25	18	43	48 歳	27	22	49
13 歳	25	20	45	49 歳	24	30	54
14 歳	24	25	49	50 歳	23	28	51
15 歳	22	16	38	51 歳	31	28	59
16 歳	21	25	46	52 歳	38	28	66
17 歳	22	19	41	53 歳	23	37	60
18 歳	19	29	48	54 歳	42	34	76
19 歳	27	23	50	55 歳	32	43	75
20 歳	30	17	47	56 歳	27	31	58
21 歳	14	16	30	57 歳	42	46	88
22 歳	27	23	50	58 歳	35	44	79
23 歳	26	23	49	59 歳	39	30	69
24 歳	28	21	49	60 歳	33	33	66
25 歳	27	26	53	61 歳	40	36	76
26 歳	27	26	53	62 歳	38	45	83
27 歳	22	20	42	63 歳	32	32	64
28 歳	33	23	56	64 歳	37	42	79
29 歳	23	30	53	65 歳	47	46	93
30 歳	28	27	55	66 歳	44	39	83
31 歳	24	18	42	67 歳	40	39	79
32 歳	18	34	52	68 歳	37	39	76
33 歳	28	33	61	69 歳	13	28	41
34 歳	23	21	44	70 歳	19	30	49
35 歳	27	20	47	71 歳	30	36	66

# 校 区 別 年 齢 別 人 口 統 計 表

7 嘉瀬小学校

平成27. 1. 末現在 14 ページ

年 齢	男	女	人 口		
72 歳	26	34	60		
73 歳	29	46	75		
74 歳	24	32	56		
75 歳	33	38	71		
76 歳	22	29	51		
77 歳	16	35	51		
78 歳	30	35	65		
79 歳	29	36	65		
80 歳	29	61	90		
81 歳	22	42	64		
82 歳	28	44	72		
83 歳	26	37	63		
84 歳	17	38	55		
85 歳	19	47	66		
86 歳	18	29	47		
87 歳	7	24	31		
88 歳	6	31	37		
89 歳	12	29	41		
90 歳	4	19	23		
91 歳	9	18	27		
92 歳	2	8	10		
93 歳	4	6	10		
94 歳	1	10	11		
95 歳	3	6	9		
96 歳	1	2	3		
97 歳	0	2	2		
98 歳	0	5	5		
99 歳	0	2	2		
100 歳	0	0	0		
101 歳	0	2	2		
102 歳	0	1	1		
103 歳	0	0	0		
104 歳	0	0	0		
105 歳	0	1	1		
<b>**合計**</b>	2,312	2,698	5,010		

# 校 区 別 年 齢 別 人 口 統 計 表

8 | 巨勢小学校

平成27. 1. 末現在 15 ページ

年 齢	男	女	人 口	年 齢	男	女	人 口
0 歳	30	24	54	36 歳	40	41	81
1 歳	46	27	73	37 歳	36	43	79
2 歳	29	29	58	38 歳	37	35	72
3 歳	49	25	74	39 歳	35	32	67
4 歳	20	20	40	40 歳	36	36	72
5 歳	32	36	68	41 歳	47	42	89
6 歳	21	33	54	42 歳	50	36	86
7 歳	29	26	55	43 歳	28	35	63
8 歳	19	21	40	44 歳	20	44	64
9 歳	29	17	46	45 歳	31	39	70
10 歳	30	15	45	46 歳	26	27	53
11 歳	21	31	52	47 歳	27	36	63
12 歳	12	27	39	48 歳	27	35	62
13 歳	22	23	45	49 歳	37	25	62
14 歳	28	24	52	50 歳	19	24	43
15 歳	38	13	51	51 歳	27	27	54
16 歳	20	29	49	52 歳	34	26	60
17 歳	29	23	52	53 歳	19	26	45
18 歳	24	15	39	54 歳	26	20	46
19 歳	31	17	48	55 歳	13	30	43
20 歳	31	26	57	56 歳	25	22	47
21 歳	23	18	41	57 歳	27	28	55
22 歳	32	24	56	58 歳	15	25	40
23 歳	26	23	49	59 歳	32	38	70
24 歳	21	18	39	60 歳	27	37	64
25 歳	19	20	39	61 歳	29	38	67
26 歳	35	36	71	62 歳	38	48	86
27 歳	21	28	49	63 歳	26	33	59
28 歳	36	24	60	64 歳	41	35	76
29 歳	34	37	71	65 歳	38	39	77
30 歳	29	34	63	66 歳	36	46	82
31 歳	23	47	70	67 歳	43	36	79
32 歳	33	45	78	68 歳	30	36	66
33 歳	27	39	66	69 歳	17	31	48
34 歳	35	27	62	70 歳	34	36	70
35 歳	38	46	84	71 歳	22	32	54

校 区 別 年 齢 別 人 口 統 計 表

8

巨勢小学校

平成27 . 1 . 末現在 16 ページ

年 齢	男	女	人 口			
72 歳	21	34	55			
73 歳	21	37	58			
74 歳	16	29	45			
75 歳	17	28	45			
76 歳	17	26	43			
77 歳	20	36	56			
78 歳	27	23	50			
79 歳	20	19	39			
80 歳	17	20	37			
81 歳	17	30	47			
82 歳	14	25	39			
83 歳	21	17	38			
84 歳	10	13	23			
85 歳	14	15	29			
86 歳	5	19	24			
87 歳	4	11	15			
88 歳	8	13	21			
89 歳	9	12	21			
90 歳	6	6	12			
91 歳	1	12	13			
92 歳	2	5	7			
93 歳	1	4	5			
94 歳	1	3	4			
95 歳	1	4	5			
96 歳	1	2	3			
97 歳	0	5	5			
98 歳	0	1	1			
99 歳	0	2	2			
100 歳	0	1	1			
**合計**	2,408	2,638	5,046			

# 校 区 別 年 齢 別 人 口 統 計 表

9 兵庫小学校

平成27. 1. 末現在 17 ページ

年 齢	男	女	人 口	年 齢	男	女	人 口
0 歳	117	118	235	36 歳	125	144	269
1 歳	98	113	211	37 歳	136	155	291
2 歳	125	104	229	38 歳	126	134	260
3 歳	113	115	228	39 歳	132	133	265
4 歳	105	100	205	40 歳	130	160	290
5 歳	102	100	202	41 歳	131	152	283
6 歳	90	91	181	42 歳	142	145	287
7 歳	93	88	181	43 歳	130	137	267
8 歳	89	86	175	44 歳	117	121	238
9 歳	100	80	180	45 歳	95	117	212
10 歳	97	74	171	46 歳	123	135	258
11 歳	80	80	160	47 歳	98	127	225
12 歳	82	97	179	48 歳	84	101	185
13 歳	81	86	167	49 歳	94	112	206
14 歳	100	86	186	50 歳	92	100	192
15 歳	87	85	172	51 歳	99	113	212
16 歳	83	90	173	52 歳	98	85	183
17 歳	87	93	180	53 歳	85	94	179
18 歳	91	84	175	54 歳	95	67	162
19 歳	85	70	155	55 歳	78	75	153
20 歳	64	85	149	56 歳	72	86	158
21 歳	73	70	143	57 歳	68	74	142
22 歳	67	70	137	58 歳	60	76	136
23 歳	63	71	134	59 歳	68	74	142
24 歳	73	72	145	60 歳	83	81	164
25 歳	70	93	163	61 歳	65	67	132
26 歳	72	95	167	62 歳	60	83	143
27 歳	68	92	160	63 歳	83	82	165
28 歳	97	119	216	64 歳	77	85	162
29 歳	100	129	229	65 歳	63	84	147
30 歳	101	128	229	66 歳	75	83	158
31 歳	107	103	210	67 歳	69	90	159
32 歳	137	133	270	68 歳	46	60	106
33 歳	122	145	267	69 歳	43	42	85
34 歳	137	137	274	70 歳	50	61	111
35 歳	120	145	265	71 歳	35	50	85

# 校 区 別 年 齢 別 人 口 統 計 表

9 兵庫小学校

平成27. 1. 末現在 18 ページ

年 齢	男	女	人 口			
72 歳	53	54	107			
73 歳	42	56	98			
74 歳	42	43	85			
75 歳	32	46	78			
76 歳	39	37	76			
77 歳	36	48	84			
78 歳	30	51	81			
79 歳	21	53	74			
80 歳	29	37	66			
81 歳	19	52	71			
82 歳	35	48	83			
83 歳	18	45	63			
84 歳	21	35	56			
85 歳	24	38	62			
86 歳	13	40	53			
87 歳	12	25	37			
88 歳	15	18	33			
89 歳	16	20	36			
90 歳	3	19	22			
91 歳	9	17	26			
92 歳	5	15	20			
93 歳	3	13	16			
94 歳	2	8	10			
95 歳	1	4	5			
96 歳	0	5	5			
97 歳	1	7	8			
98 歳	0	5	5			
99 歳	0	1	1			
100 歳	0	0	0			
101 歳	0	3	3			
102 歳	0	1	1			
<b>**合計**</b>	<b>7,124</b>	<b>7,956</b>	<b>15,080</b>			

校 区 別 年 齢 別 人 口 統 計 表

10

高木瀬小学校

平成27. 1. 末現在 19 ページ

年 齢	男	女	人 口	年 齢	男	女	人 口
0 歳	74	57	131	36 歳	86	84	170
1 歳	65	66	131	37 歳	75	88	163
2 歳	63	48	111	38 歳	85	100	185
3 歳	55	72	127	39 歳	95	95	190
4 歳	69	62	131	40 歳	109	116	225
5 歳	65	61	126	41 歳	102	114	216
6 歳	59	70	129	42 歳	111	94	205
7 歳	76	65	141	43 歳	89	91	180
8 歳	56	75	131	44 歳	92	94	186
9 歳	55	71	126	45 歳	88	80	168
10 歳	74	78	152	46 歳	79	90	169
11 歳	72	54	126	47 歳	87	82	169
12 歳	78	69	147	48 歳	73	67	140
13 歳	68	80	148	49 歳	77	82	159
14 歳	59	69	128	50 歳	79	93	172
15 歳	78	84	162	51 歳	63	73	136
16 歳	56	49	105	52 歳	69	71	140
17 歳	78	54	132	53 歳	72	99	171
18 歳	72	62	134	54 歳	73	93	166
19 歳	69	61	130	55 歳	73	89	162
20 歳	62	73	135	56 歳	84	79	163
21 歳	69	52	121	57 歳	66	73	139
22 歳	60	55	115	58 歳	71	82	153
23 歳	77	58	135	59 歳	78	91	169
24 歳	65	64	129	60 歳	87	106	193
25 歳	62	70	132	61 歳	86	110	196
26 歳	68	70	138	62 歳	87	110	197
27 歳	86	77	163	63 歳	91	109	200
28 歳	59	85	144	64 歳	115	110	225
29 歳	76	75	151	65 歳	103	134	237
30 歳	75	78	153	66 歳	107	114	221
31 歳	75	60	135	67 歳	99	128	227
32 歳	87	87	174	68 歳	68	89	157
33 歳	74	85	159	69 歳	66	84	150
34 歳	86	90	176	70 歳	70	104	174
35 歳	80	83	163	71 歳	66	105	171

# 校 区 別 年 齢 別 人 口 統 計 表

10 高木瀬小学校

平成27. 1. 末現在 20 ページ

年 齢	男	女	人 口			
72 歳	89	116	205			
73 歳	98	107	205			
74 歳	79	100	179			
75 歳	79	85	164			
76 歳	68	75	143			
77 歳	80	99	179			
78 歳	54	82	136			
79 歳	50	77	127			
80 歳	49	70	119			
81 歳	50	71	121			
82 歳	51	76	127			
83 歳	38	73	111			
84 歳	27	59	86			
85 歳	30	53	83			
86 歳	27	50	77			
87 歳	22	39	61			
88 歳	24	45	69			
89 歳	10	43	53			
90 歳	15	36	51			
91 歳	12	27	39			
92 歳	8	28	36			
93 歳	4	22	26			
94 歳	4	18	22			
95 歳	5	16	21			
96 歳	0	4	4			
97 歳	0	2	2			
98 歳	1	5	6			
99 歳	2	5	7			
100 歳	0	2	2			
101 歳	0	3	3			
102 歳	0	2	2			
103 歳	0	0	0			
104 歳	0	1	1			
**合計**	6,499	7,383	13,882			

校 区 別 年 齢 別 人 口 統 計 表

11 北川副小学校

平成27. 1. 末現在 21 ページ

年 齢	男	女	人 口	年 齢	男	女	人 口
0 歳	65	50	115	36 歳	67	90	157
1 歳	65	57	122	37 歳	68	77	145
2 歳	62	54	116	38 歳	84	80	164
3 歳	68	73	141	39 歳	89	75	164
4 歳	44	52	96	40 歳	95	81	176
5 歳	52	48	100	41 歳	82	84	166
6 歳	56	52	108	42 歳	73	76	149
7 歳	57	47	104	43 歳	100	94	194
8 歳	49	53	102	44 歳	76	81	157
9 歳	46	62	108	45 歳	68	83	151
10 歳	60	52	112	46 歳	87	68	155
11 歳	64	60	124	47 歳	71	96	167
12 歳	58	54	112	48 歳	70	70	140
13 歳	57	62	119	49 歳	73	92	165
14 歳	72	73	145	50 歳	74	86	160
15 歳	58	58	116	51 歳	57	80	137
16 歳	66	62	128	52 歳	60	68	128
17 歳	65	65	130	53 歳	55	59	114
18 歳	51	62	113	54 歳	72	82	154
19 歳	64	58	122	55 歳	65	80	145
20 歳	55	64	119	56 歳	57	72	129
21 歳	40	68	108	57 歳	64	67	131
22 歳	58	46	104	58 歳	50	71	121
23 歳	43	58	101	59 歳	78	60	138
24 歳	50	45	95	60 歳	88	82	170
25 歳	43	62	105	61 歳	65	93	158
26 歳	63	73	136	62 歳	80	89	169
27 歳	58	68	126	63 歳	77	96	173
28 歳	58	81	139	64 歳	81	94	175
29 歳	61	67	128	65 歳	105	126	231
30 歳	60	67	127	66 歳	96	113	209
31 歳	65	85	150	67 歳	113	102	215
32 歳	64	87	151	68 歳	74	83	157
33 歳	82	61	143	69 歳	49	68	117
34 歳	78	85	163	70 歳	65	88	153
35 歳	99	72	171	71 歳	82	94	176

# 校 区 別 年 齢 別 人 口 統 計 表

11 | 北川副小学校

平成27. 1. 末現在 22 ページ

年 齢	男	女	人 口	年 齢	男	女	人 口
72 歳	64	87	151				
73 歳	62	85	147	**合計**	5,738	6,622	12,360
74 歳	66	98	164				
75 歳	65	71	136				
76 歳	61	64	125				
77 歳	65	84	149				
78 歳	65	78	143				
79 歳	50	76	126				
80 歳	54	67	121				
81 歳	33	64	97				
82 歳	61	73	134				
83 歳	38	69	107				
84 歳	25	62	87				
85 歳	33	62	95				
86 歳	21	55	76				
87 歳	25	43	68				
88 歳	17	43	60				
89 歳	17	33	50				
90 歳	13	36	49				
91 歳	11	27	38				
92 歳	10	14	24				
93 歳	5	21	26				
94 歳	4	14	18				
95 歳	3	16	19				
96 歳	1	8	9				
97 歳	1	7	8				
98 歳	1	7	8				
99 歳	1	8	9				
100 歳	0	3	3				
101 歳	0	1	1				
102 歳	0	0	0				
103 歳	0	1	1				
104 歳	0	1	1				
105 歳	0	0	0				
106 歳	0	0	0				
107 歳	0	1	1				

# 校 区 別 年 齢 別 人 口 統 計 表

12 本庄小学校

平成27. 1. 末現在 23 ページ

年 齢	男	女	人 口	年 齢	男	女	人 口
0 歳	47	50	97	36 歳	79	79	158
1 歳	47	48	95	37 歳	66	84	150
2 歳	63	42	105	38 歳	76	80	156
3 歳	58	49	107	39 歳	74	78	152
4 歳	51	47	98	40 歳	86	92	178
5 歳	60	63	123	41 歳	74	81	155
6 歳	68	50	118	42 歳	82	82	164
7 歳	42	56	98	43 歳	66	82	148
8 歳	69	56	125	44 歳	83	74	157
9 歳	53	50	103	45 歳	90	70	160
10 歳	42	50	92	46 歳	87	85	172
11 歳	58	51	109	47 歳	87	61	148
12 歳	54	67	121	48 歳	64	67	131
13 歳	68	47	115	49 歳	59	75	134
14 歳	54	59	113	50 歳	73	77	150
15 歳	73	64	137	51 歳	57	64	121
16 歳	55	58	113	52 歳	77	74	151
17 歳	62	58	120	53 歳	59	70	129
18 歳	68	61	129	54 歳	65	74	139
19 歳	104	76	180	55 歳	78	58	136
20 歳	135	83	218	56 歳	71	73	144
21 歳	138	122	260	57 歳	73	71	144
22 歳	163	102	265	58 歳	65	76	141
23 歳	105	76	181	59 歳	66	69	135
24 歳	90	63	153	60 歳	81	74	155
25 歳	87	58	145	61 歳	86	66	152
26 歳	82	44	126	62 歳	73	79	152
27 歳	54	66	120	63 歳	74	101	175
28 歳	62	73	135	64 歳	59	80	139
29 歳	64	71	135	65 歳	88	73	161
30 歳	67	79	146	66 歳	81	80	161
31 歳	73	65	138	67 歳	72	99	171
32 歳	82	80	162	68 歳	34	55	89
33 歳	73	76	149	69 歳	53	48	101
34 歳	66	64	130	70 歳	62	64	126
35 歳	59	80	139	71 歳	52	64	116

# 校 区 別 年 齢 別 人 口 統 計 表

12 本庄小学校

平成27. 1. 末現在 24 ページ

年 齢	男	女	人 口			
72 歳	50	67	117			
73 歳	42	65	107			
74 歳	53	71	124			
75 歳	54	83	137			
76 歳	34	48	82			
77 歳	46	73	119			
78 歳	42	65	107			
79 歳	48	55	103			
80 歳	41	60	101			
81 歳	31	70	101			
82 歳	32	60	92			
83 歳	33	67	100			
84 歳	36	50	86			
85 歳	29	40	69			
86 歳	25	43	68			
87 歳	18	39	57			
88 歳	11	40	51			
89 歳	17	31	48			
90 歳	12	25	37			
91 歳	7	25	32			
92 歳	4	20	24			
93 歳	2	13	15			
94 歳	1	9	10			
95 歳	3	6	9			
96 歳	2	5	7			
97 歳	1	4	5			
98 歳	1	4	5			
99 歳	0	3	3			
100 歳	0	1	1			
101 歳	0	3	3			
102 歳	0	0	0			
103 歳	0	2	2			
<b>**合計**</b>	<b>5,843</b>	<b>6,130</b>	<b>11,973</b>			

校 区 別 年 齢 別 人 口 統 計 表

13 鍋島小学校

平成27. 1. 末現在 25 ページ

年 齢	男	女	人 口	年 齢	男	女	人 口
0 歳	95	95	190	36 歳	99	102	201
1 歳	99	62	161	37 歳	100	101	201
2 歳	102	80	182	38 歳	85	109	194
3 歳	98	82	180	39 歳	102	104	206
4 歳	77	85	162	40 歳	94	95	189
5 歳	101	76	177	41 歳	102	118	220
6 歳	85	87	172	42 歳	85	102	187
7 歳	76	90	166	43 歳	99	114	213
8 歳	82	62	144	44 歳	84	107	191
9 歳	69	67	136	45 歳	99	110	209
10 歳	80	69	149	46 歳	101	111	212
11 歳	71	80	151	47 歳	78	96	174
12 歳	73	66	139	48 歳	71	80	151
13 歳	93	71	164	49 歳	71	92	163
14 歳	73	96	169	50 歳	91	111	202
15 歳	76	76	152	51 歳	85	100	185
16 歳	94	80	174	52 歳	73	105	178
17 歳	69	81	150	53 歳	72	89	161
18 歳	86	74	160	54 歳	81	84	165
19 歳	81	77	158	55 歳	74	78	152
20 歳	71	119	190	56 歳	84	93	177
21 歳	86	91	177	57 歳	79	72	151
22 歳	86	98	184	58 歳	73	90	163
23 歳	97	121	218	59 歳	90	96	186
24 歳	75	91	166	60 歳	75	89	164
25 歳	84	108	192	61 歳	90	95	185
26 歳	81	100	181	62 歳	74	83	157
27 歳	73	96	169	63 歳	79	80	159
28 歳	75	74	149	64 歳	81	63	144
29 歳	85	111	196	65 歳	84	80	164
30 歳	90	109	199	66 歳	65	68	133
31 歳	82	102	184	67 歳	68	61	129
32 歳	96	96	192	68 歳	42	44	86
33 歳	119	110	229	69 歳	49	49	98
34 歳	105	87	192	70 歳	29	44	73
35 歳	106	104	210	71 歳	37	31	68

校 区 別 年 齢 別 人 口 統 計 表

13 鍋島小学校

平成27. 1. 末現在 26 ページ

年 齢	男	女	人 口			
72 歳	37	38	75			
73 歳	36	52	88			
74 歳	26	33	59			
75 歳	30	30	60			
76 歳	21	32	53			
77 歳	21	46	67			
78 歳	24	32	56			
79 歳	28	31	59			
80 歳	22	44	66			
81 歳	21	39	60			
82 歳	20	39	59			
83 歳	28	40	68			
84 歳	16	26	42			
85 歳	19	36	55			
86 歳	17	29	46			
87 歳	16	28	44			
88 歳	9	25	34			
89 歳	9	24	33			
90 歳	3	16	19			
91 歳	7	18	25			
92 歳	3	9	12			
93 歳	2	10	12			
94 歳	1	11	12			
95 歳	2	5	7			
96 歳	1	2	3			
97 歳	1	7	8			
98 歳	1	2	3			
99 歳	1	1	2			
100 歳	0	3	3			
101 歳	0	1	1			
102 歳	0	0	0			
103 歳	0	0	0			
104 歳	1	1	2			
**合計**	6,359	7,029	13,388			

# 校 区 別 年 齢 別 人 口 統 計 表

14 金立小学校

平成27. 1. 末現在 27 ページ

年 齢	男	女	人 口	年 齢	男	女	人 口
0 歳	15	10	25	36 歳	22	24	46
1 歳	21	14	35	37 歳	29	33	62
2 歳	17	14	31	38 歳	29	26	55
3 歳	20	23	43	39 歳	37	25	62
4 歳	17	18	35	40 歳	31	24	55
5 歳	22	22	44	41 歳	32	36	68
6 歳	20	19	39	42 歳	27	26	53
7 歳	27	25	52	43 歳	24	26	50
8 歳	22	8	30	44 歳	32	18	50
9 歳	19	22	41	45 歳	37	25	62
10 歳	25	20	45	46 歳	27	20	47
11 歳	20	15	35	47 歳	22	24	46
12 歳	21	24	45	48 歳	16	16	32
13 歳	24	19	43	49 歳	23	33	56
14 歳	21	18	39	50 歳	29	35	64
15 歳	29	18	47	51 歳	22	38	60
16 歳	20	19	39	52 歳	34	26	60
17 歳	32	31	63	53 歳	27	31	58
18 歳	49	23	72	54 歳	25	27	52
19 歳	30	15	45	55 歳	22	23	45
20 歳	14	20	34	56 歳	33	33	66
21 歳	23	26	49	57 歳	27	28	55
22 歳	28	26	54	58 歳	32	39	71
23 歳	19	30	49	59 歳	31	29	60
24 歳	30	23	53	60 歳	35	31	66
25 歳	21	18	39	61 歳	27	38	65
26 歳	24	19	43	62 歳	45	39	84
27 歳	18	25	43	63 歳	32	43	75
28 歳	26	35	61	64 歳	31	33	64
29 歳	28	23	51	65 歳	37	39	76
30 歳	31	17	48	66 歳	50	52	102
31 歳	31	29	60	67 歳	37	42	79
32 歳	22	22	44	68 歳	26	35	61
33 歳	26	25	51	69 歳	26	19	45
34 歳	32	24	56	70 歳	31	30	61
35 歳	27	24	51	71 歳	24	40	64

# 校 区 別 年 齢 別 人 口 統 計 表

14 | 金立小学校

平成27. 1. 末現在 28 ページ

年 齢	男	女	人 口			
72 歳	25	29	54			
73 歳	30	30	60			
74 歳	30	39	69			
75 歳	23	25	48			
76 歳	29	23	52			
77 歳	30	33	63			
78 歳	19	32	51			
79 歳	9	32	41			
80 歳	26	32	58			
81 歳	22	31	53			
82 歳	20	37	57			
83 歳	12	30	42			
84 歳	10	26	36			
85 歳	7	24	31			
86 歳	13	27	40			
87 歳	12	24	36			
88 歳	8	26	34			
89 歳	5	25	30			
90 歳	3	16	19			
91 歳	6	12	18			
92 歳	2	11	13			
93 歳	1	10	11			
94 歳	1	10	11			
95 歳	0	3	3			
96 歳	0	2	2			
97 歳	0	1	1			
98 歳	1	3	4			
99 歳	0	1	1			
100 歳	0	0	0			
101 歳	0	1	1			
102 歳	0	1	1			
<b>**合計**</b>	2,286	2,465	4,751			

# 校 区 別 年 齢 別 人 口 統 計 表

15

久保泉小学校

平成27. 1. 末現在 29 ページ

年 齢	男	女	人 口	年 齢	男	女	人 口
0 歳	12	9	21	36 歳	21	23	44
1 歳	12	14	26	37 歳	31	23	54
2 歳	9	9	18	38 歳	23	17	40
3 歳	16	11	27	39 歳	26	18	44
4 歳	14	15	29	40 歳	29	24	53
5 歳	13	11	24	41 歳	22	19	41
6 歳	18	16	34	42 歳	14	23	37
7 歳	12	10	22	43 歳	17	17	34
8 歳	19	9	28	44 歳	21	23	44
9 歳	10	18	28	45 歳	20	22	42
10 歳	13	13	26	46 歳	24	24	48
11 歳	17	13	30	47 歳	26	15	41
12 歳	11	19	30	48 歳	21	19	40
13 歳	14	13	27	49 歳	19	15	34
14 歳	14	13	27	50 歳	24	13	37
15 歳	24	11	35	51 歳	24	27	51
16 歳	19	17	36	52 歳	20	24	44
17 歳	13	25	38	53 歳	16	23	39
18 歳	14	20	34	54 歳	22	21	43
19 歳	12	19	31	55 歳	22	19	41
20 歳	19	17	36	56 歳	20	30	50
21 歳	14	12	26	57 歳	29	32	61
22 歳	21	16	37	58 歳	18	25	43
23 歳	12	16	28	59 歳	27	30	57
24 歳	17	16	33	60 歳	30	29	59
25 歳	13	19	32	61 歳	37	27	64
26 歳	16	13	29	62 歳	24	31	55
27 歳	20	21	41	63 歳	46	35	81
28 歳	25	25	50	64 歳	43	38	81
29 歳	17	21	38	65 歳	40	43	83
30 歳	15	16	31	66 歳	41	26	67
31 歳	17	18	35	67 歳	40	37	77
32 歳	20	21	41	68 歳	19	21	40
33 歳	20	17	37	69 歳	21	25	46
34 歳	12	20	32	70 歳	26	32	58
35 歳	20	18	38	71 歳	17	33	50

# 校 区 別 年 齢 別 人 口 統 計 表

15 久保泉小学校

平成27. 1. 末現在 30 ページ

年 齢	男	女	人 口			
72 歳	25	35	60			
73 歳	21	35	56			
74 歳	14	31	45			
75 歳	31	22	53			
76 歳	24	19	43			
77 歳	27	24	51			
78 歳	26	23	49			
79 歳	19	23	42			
80 歳	15	24	39			
81 歳	15	24	39			
82 歳	14	30	44			
83 歳	15	30	45			
84 歳	13	21	34			
85 歳	13	22	35			
86 歳	6	16	22			
87 歳	8	14	22			
88 歳	14	21	35			
89 歳	5	22	27			
90 歳	6	20	26			
91 歳	3	20	23			
92 歳	2	10	12			
93 歳	3	14	17			
94 歳	2	7	9			
95 歳	1	6	7			
96 歳	2	7	9			
97 歳	0	4	4			
98 歳	1	5	6			
99 歳	0	3	3			
100 歳	0	1	1			
101 歳	0	1	1			
102 歳	0	0	0			
103 歳	0	1	1			
<b>**合計**</b>	1,809	2,009	3,818			

# 校 区 別 年 齢 別 人 口 統 計 表

16 芙蓉小学校

平成27. 1. 末現在 31 ページ

年 齢	男	女	人 口	年 齢	男	女	人 口
0 歳	4	8	12	36 歳	9	9	18
1 歳	6	3	9	37 歳	14	9	23
2 歳	5	2	7	38 歳	7	9	16
3 歳	6	5	11	39 歳	9	12	21
4 歳	3	4	7	40 歳	7	12	19
5 歳	7	4	11	41 歳	3	6	9
6 歳	8	6	14	42 歳	15	8	23
7 歳	3	4	7	43 歳	10	6	16
8 歳	6	7	13	44 歳	15	6	21
9 歳	5	6	11	45 歳	10	10	20
10 歳	10	4	14	46 歳	13	10	23
11 歳	4	9	13	47 歳	6	6	12
12 歳	4	12	16	48 歳	5	8	13
13 歳	7	7	14	49 歳	11	11	22
14 歳	12	6	18	50 歳	11	14	25
15 歳	6	3	9	51 歳	8	11	19
16 歳	9	12	21	52 歳	10	12	22
17 歳	12	10	22	53 歳	11	10	21
18 歳	8	8	16	54 歳	5	15	20
19 歳	6	13	19	55 歳	11	11	22
20 歳	5	10	15	56 歳	13	22	35
21 歳	9	10	19	57 歳	15	9	24
22 歳	9	9	18	58 歳	13	8	21
23 歳	3	11	14	59 歳	9	12	21
24 歳	7	8	15	60 歳	20	18	38
25 歳	7	11	18	61 歳	11	21	32
26 歳	9	4	13	62 歳	19	11	30
27 歳	6	6	12	63 歳	11	15	26
28 歳	8	5	13	64 歳	16	19	35
29 歳	7	5	12	65 歳	10	17	27
30 歳	13	9	22	66 歳	18	15	33
31 歳	6	12	18	67 歳	13	10	23
32 歳	5	11	16	68 歳	15	20	35
33 歳	8	7	15	69 歳	7	4	11
34 歳	9	8	17	70 歳	13	15	28
35 歳	10	4	14	71 歳	9	12	21

# 校 区 別 年 齢 別 人 口 統 計 表

16 芙蓉小学校

平成27. 1. 末現在 32 ページ

年 齢	男	女	人 口			
72 歳	6	7	13			
73 歳	9	14	23			
74 歳	7	11	18			
75 歳	7	12	19			
76 歳	8	9	17			
77 歳	8	10	18			
78 歳	5	15	20			
79 歳	6	11	17			
80 歳	10	16	26			
81 歳	9	19	28			
82 歳	13	20	33			
83 歳	6	10	16			
84 歳	6	7	13			
85 歳	4	8	12			
86 歳	3	14	17			
87 歳	3	7	10			
88 歳	1	5	6			
89 歳	5	11	16			
90 歳	2	3	5			
91 歳	1	2	3			
92 歳	0	4	4			
93 歳	1	1	2			
94 歳	0	5	5			
95 歳	0	1	1			
96 歳	0	1	1			
97 歳	0	2	2			
98 歳	1	0	1			
99 歳	0	1	1			
100 歳	0	0	0			
101 歳	0	0	0			
102 歳	0	0	0			
103 歳	0	0	0			
104 歳	0	0	0			
105 歳	0	1	1			
<b>**合計**</b>	775	913	1,688			

# 校 区 別 年 齢 別 人 口 統 計 表

17 | 新栄小学校

平成27. 1. 末現在 33 ページ

年 齢	男	女	人 口	年 齢	男	女	人 口
0 歳	42	27	69	36 歳	60	44	104
1 歳	37	16	53	37 歳	36	48	84
2 歳	36	29	65	38 歳	40	50	90
3 歳	34	43	77	39 歳	54	49	103
4 歳	34	39	73	40 歳	40	45	85
5 歳	26	30	56	41 歳	46	55	101
6 歳	39	35	74	42 歳	41	63	104
7 歳	26	32	58	43 歳	50	49	99
8 歳	38	32	70	44 歳	55	39	94
9 歳	34	25	59	45 歳	41	57	98
10 歳	24	33	57	46 歳	43	48	91
11 歳	42	33	75	47 歳	44	62	106
12 歳	40	37	77	48 歳	33	43	76
13 歳	32	38	70	49 歳	44	38	82
14 歳	48	45	93	50 歳	38	58	96
15 歳	40	31	71	51 歳	55	65	120
16 歳	44	33	77	52 歳	32	56	88
17 歳	29	55	84	53 歳	51	60	111
18 歳	43	28	71	54 歳	52	60	112
19 歳	33	36	69	55 歳	46	53	99
20 歳	29	40	69	56 歳	50	67	117
21 歳	36	46	82	57 歳	40	49	89
22 歳	48	37	85	58 歳	53	64	117
23 歳	52	43	95	59 歳	47	65	112
24 歳	48	45	93	60 歳	56	68	124
25 歳	44	32	76	61 歳	62	59	121
26 歳	30	54	84	62 歳	63	59	122
27 歳	44	47	91	63 歳	65	63	128
28 歳	24	50	74	64 歳	50	74	124
29 歳	48	43	91	65 歳	74	73	147
30 歳	53	56	109	66 歳	63	60	123
31 歳	46	40	86	67 歳	57	71	128
32 歳	44	43	87	68 歳	34	39	73
33 歳	42	37	79	69 歳	32	30	62
34 歳	40	40	80	70 歳	37	35	72
35 歳	45	50	95	71 歳	30	37	67

# 校 区 別 年 齢 別 人 口 統 計 表

17 新栄小学校

平成27. 1. 末現在 34 ページ

年 齢	男	女	人 口			
72 歳	29	49	78			
73 歳	36	54	90			
74 歳	22	31	53			
75 歳	23	44	67			
76 歳	21	39	60			
77 歳	24	42	66			
78 歳	17	33	50			
79 歳	39	41	80			
80 歳	27	33	60			
81 歳	25	34	59			
82 歳	18	42	60			
83 歳	14	19	33			
84 歳	10	19	29			
85 歳	11	33	44			
86 歳	20	23	43			
87 歳	2	18	20			
88 歳	9	19	28			
89 歳	14	13	27			
90 歳	6	18	24			
91 歳	7	5	12			
92 歳	2	6	8			
93 歳	5	6	11			
94 歳	2	6	8			
95 歳	0	3	3			
96 歳	2	5	7			
97 歳	0	2	2			
98 歳	0	0	0			
99 歳	0	5	5			
100 歳	0	1	1			
101 歳	0	1	1			
**合計**	3,493	3,979	7,472			

# 校 区 別 年 齢 別 人 口 統 計 表

18 若楠小学校

平成27. 1. 末現在 35 ページ

年 齢	男	女	人 口	年 齢	男	女	人 口
0 歳	33	38	71	36 歳	47	37	84
1 歳	27	42	69	37 歳	51	56	107
2 歳	30	33	63	38 歳	54	60	114
3 歳	40	29	69	39 歳	58	66	124
4 歳	34	29	63	40 歳	69	59	128
5 歳	36	38	74	41 歳	48	76	124
6 歳	42	28	70	42 歳	56	71	127
7 歳	32	39	71	43 歳	61	69	130
8 歳	40	40	80	44 歳	47	67	114
9 歳	45	45	90	45 歳	64	60	124
10 歳	28	30	58	46 歳	51	66	117
11 歳	41	31	72	47 歳	68	88	156
12 歳	36	56	92	48 歳	40	45	85
13 歳	34	46	80	49 歳	61	66	127
14 歳	56	55	111	50 歳	53	63	116
15 歳	36	38	74	51 歳	58	62	120
16 歳	52	54	106	52 歳	52	50	102
17 歳	51	42	93	53 歳	47	48	95
18 歳	45	53	98	54 歳	51	71	122
19 歳	42	45	87	55 歳	47	43	90
20 歳	33	43	76	56 歳	46	49	95
21 歳	55	51	106	57 歳	44	47	91
22 歳	58	43	101	58 歳	64	65	129
23 歳	48	50	98	59 歳	41	42	83
24 歳	31	45	76	60 歳	42	46	88
25 歳	45	46	91	61 歳	52	55	107
26 歳	39	30	69	62 歳	56	51	107
27 歳	48	40	88	63 歳	58	63	121
28 歳	43	46	89	64 歳	60	75	135
29 歳	34	37	71	65 歳	49	76	125
30 歳	44	42	86	66 歳	51	81	132
31 歳	48	42	90	67 歳	64	74	138
32 歳	38	37	75	68 歳	34	49	83
33 歳	45	44	89	69 歳	46	44	90
34 歳	39	48	87	70 歳	44	49	93
35 歳	29	42	71	71 歳	42	61	103

# 校 区 別 年 齢 別 人 口 統 計 表

18 若楠小学校

平成27. 1. 末現在 36 ページ

年 齢	男	女	人 口			
72 歳	37	62	99			
73 歳	38	60	98			
74 歳	37	52	89			
75 歳	28	46	74			
76 歳	26	42	68			
77 歳	36	43	79			
78 歳	25	54	79			
79 歳	26	41	67			
80 歳	34	44	78			
81 歳	27	46	73			
82 歳	22	29	51			
83 歳	24	29	53			
84 歳	26	42	68			
85 歳	17	24	41			
86 歳	16	22	38			
87 歳	7	24	31			
88 歳	8	20	28			
89 歳	5	18	23			
90 歳	4	12	16			
91 歳	5	7	12			
92 歳	0	6	6			
93 歳	1	6	7			
94 歳	2	4	6			
95 歳	1	8	9			
96 歳	0	1	1			
97 歳	0	0	0			
98 歳	0	3	3			
99 歳	0	2	2			
100 歳	0	0	0			
101 歳	0	0	0			
102 歳	0	0	0			
103 歳	0	0	0			
104 歳	0	1	1			
<b>**合計**</b>	<b>3,785</b>	<b>4,395</b>	<b>8,180</b>			

# 校 区 別 年 齢 別 人 口 統 計 表

19 開成小学校

平成27. 1. 末現在 37 ページ

年 齢	男	女	人 口	年 齢	男	女	人 口
0 歳	48	43	91	36 歳	70	50	120
1 歳	42	30	72	37 歳	64	72	136
2 歳	54	44	98	38 歳	50	91	141
3 歳	59	44	103	39 歳	69	76	145
4 歳	55	48	103	40 歳	72	72	144
5 歳	50	47	97	41 歳	60	78	138
6 歳	53	49	102	42 歳	56	82	138
7 歳	40	47	87	43 歳	78	84	162
8 歳	48	44	92	44 歳	54	56	110
9 歳	38	53	91	45 歳	55	78	133
10 歳	54	59	113	46 歳	58	59	117
11 歳	63	41	104	47 歳	59	80	139
12 歳	55	50	105	48 歳	55	57	112
13 歳	46	58	104	49 歳	57	74	131
14 歳	64	64	128	50 歳	47	59	106
15 歳	55	51	106	51 歳	65	57	122
16 歳	60	61	121	52 歳	56	60	116
17 歳	57	52	109	53 歳	56	65	121
18 歳	59	55	114	54 歳	52	48	100
19 歳	41	54	95	55 歳	51	77	128
20 歳	56	55	111	56 歳	52	75	127
21 歳	43	52	95	57 歳	44	49	93
22 歳	41	54	95	58 歳	53	63	116
23 歳	46	38	84	59 歳	63	67	130
24 歳	34	43	77	60 歳	54	71	125
25 歳	36	46	82	61 歳	60	79	139
26 歳	24	43	67	62 歳	69	73	142
27 歳	44	49	93	63 歳	74	95	169
28 歳	43	46	89	64 歳	76	101	177
29 歳	58	43	101	65 歳	83	117	200
30 歳	45	56	101	66 歳	87	103	190
31 歳	64	50	114	67 歳	59	94	153
32 歳	63	61	124	68 歳	59	72	131
33 歳	60	56	116	69 歳	60	51	111
34 歳	54	72	126	70 歳	54	74	128
35 歳	65	59	124	71 歳	55	61	116

校 区 別 年 齢 別 人 口 統 計 表

19 開成小学校

平成27. 1. 末現在 38 ページ

年 齢	男	女	人 口			
72 歳	56	72	128			
73 歳	52	66	118			
74 歳	39	65	104			
75 歳	54	57	111			
76 歳	40	40	80			
77 歳	36	62	98			
78 歳	33	43	76			
79 歳	40	54	94			
80 歳	33	39	72			
81 歳	37	39	76			
82 歳	23	36	59			
83 歳	17	49	66			
84 歳	20	38	58			
85 歳	17	38	55			
86 歳	16	35	51			
87 歳	14	15	29			
88 歳	6	31	37			
89 歳	11	24	35			
90 歳	10	14	24			
91 歳	3	13	16			
92 歳	4	7	11			
93 歳	3	12	15			
94 歳	2	5	7			
95 歳	1	4	5			
96 歳	0	4	4			
97 歳	1	2	3			
98 歳	0	3	3			
99 歳	0	2	2			
100 歳	0	1	1			
101 歳	0	0	0			
102 歳	0	1	1			
**合計**	4,571	5,308	9,879			

# 校 区 別 年 齢 別 人 口 統 計 表

20 諸富北小学校

平成27. 1. 末現在 39 ページ

年 齢	男	女	人 口	年 齢	男	女	人 口
0 歳	23	18	41	36 歳	39	34	73
1 歳	17	26	43	37 歳	37	31	68
2 歳	26	18	44	38 歳	39	29	68
3 歳	23	23	46	39 歳	29	38	67
4 歳	21	24	45	40 歳	37	44	81
5 歳	15	22	37	41 歳	26	37	63
6 歳	17	21	38	42 歳	34	38	72
7 歳	23	19	42	43 歳	37	30	67
8 歳	31	24	55	44 歳	37	37	74
9 歳	33	21	54	45 歳	41	46	87
10 歳	26	17	43	46 歳	41	30	71
11 歳	35	32	67	47 歳	46	35	81
12 歳	22	27	49	48 歳	36	46	82
13 歳	28	29	57	49 歳	38	38	76
14 歳	25	14	39	50 歳	27	30	57
15 歳	31	30	61	51 歳	39	33	72
16 歳	35	24	59	52 歳	31	23	54
17 歳	22	39	61	53 歳	28	37	65
18 歳	43	24	67	54 歳	26	45	71
19 歳	24	29	53	55 歳	27	38	65
20 歳	22	24	46	56 歳	42	44	86
21 歳	28	26	54	57 歳	19	35	54
22 歳	29	36	65	58 歳	37	32	69
23 歳	22	33	55	59 歳	52	35	87
24 歳	21	27	48	60 歳	44	57	101
25 歳	25	18	43	61 歳	44	46	90
26 歳	22	27	49	62 歳	42	45	87
27 歳	23	18	41	63 歳	37	33	70
28 歳	29	29	58	64 歳	48	50	98
29 歳	35	33	68	65 歳	60	64	124
30 歳	39	35	74	66 歳	46	39	85
31 歳	29	27	56	67 歳	41	47	88
32 歳	26	34	60	68 歳	40	59	99
33 歳	25	36	61	69 歳	26	34	60
34 歳	30	34	64	70 歳	25	42	67
35 歳	33	21	54	71 歳	38	40	78

# 校 区 別 年 齢 別 人 口 統 計 表

20 諸富北小学校

平成27. 1. 末現在 40 ページ

年 齢	男	女	人 口	年 齢	男	女	人 口
72 歳	34	49	83				
73 歳	44	58	102	**合計**	2,791	3,090	5,881
74 歳	41	56	97				
75 歳	43	29	72				
76 歳	39	35	74				
77 歳	36	39	75				
78 歳	29	41	70				
79 歳	25	37	62				
80 歳	22	44	66				
81 歳	29	31	60				
82 歳	26	28	54				
83 歳	31	45	76				
84 歳	26	30	56				
85 歳	15	30	45				
86 歳	11	27	38				
87 歳	8	16	24				
88 歳	8	17	25				
89 歳	7	25	32				
90 歳	9	23	32				
91 歳	3	18	21				
92 歳	2	11	13				
93 歳	2	5	7				
94 歳	1	11	12				
95 歳	2	5	7				
96 歳	3	5	8				
97 歳	0	0	0				
98 歳	1	6	7				
99 歳	0	2	2				
100 歳	0	3	3				
101 歳	0	1	1				
102 歳	0	1	1				
103 歳	0	0	0				
104 歳	0	0	0				
105 歳	0	0	0				
106 歳	0	0	0				
107 歳	0	2	2				

# 校 区 別 年 齢 別 人 口 統 計 表

21 諸富南小学校

平成27. 1. 末現在 41 ページ

年 齢	男	女	人 口	年 齢	男	女	人 口
0 歳	11	19	30	36 歳	22	23	45
1 歳	17	18	35	37 歳	20	19	39
2 歳	24	15	39	38 歳	38	26	64
3 歳	17	16	33	39 歳	37	32	69
4 歳	26	20	46	40 歳	30	42	72
5 歳	22	24	46	41 歳	39	23	62
6 歳	31	27	58	42 歳	27	31	58
7 歳	16	25	41	43 歳	32	33	65
8 歳	29	19	48	44 歳	38	32	70
9 歳	16	22	38	45 歳	27	37	64
10 歳	26	24	50	46 歳	30	48	78
11 歳	23	16	39	47 歳	36	48	84
12 歳	33	27	60	48 歳	31	27	58
13 歳	24	20	44	49 歳	40	32	72
14 歳	26	23	49	50 歳	28	29	57
15 歳	28	32	60	51 歳	35	33	68
16 歳	25	29	54	52 歳	24	32	56
17 歳	31	34	65	53 歳	27	39	66
18 歳	29	30	59	54 歳	34	24	58
19 歳	23	25	48	55 歳	25	31	56
20 歳	25	30	55	56 歳	45	30	75
21 歳	19	17	36	57 歳	24	34	58
22 歳	27	14	41	58 歳	38	31	69
23 歳	19	26	45	59 歳	41	37	78
24 歳	24	25	49	60 歳	32	29	61
25 歳	18	27	45	61 歳	32	41	73
26 歳	19	22	41	62 歳	47	38	85
27 歳	32	25	57	63 歳	42	38	80
28 歳	25	23	48	64 歳	49	39	88
29 歳	16	30	46	65 歳	40	42	82
30 歳	27	29	56	66 歳	37	47	84
31 歳	20	17	37	67 歳	37	54	91
32 歳	35	19	54	68 歳	27	38	65
33 歳	27	36	63	69 歳	20	28	48
34 歳	25	21	46	70 歳	29	44	73
35 歳	27	33	60	71 歳	31	44	75

# 校 区 別 年 齢 別 人 口 統 計 表

21 諸富南小学校

平成27. 1. 末現在 42 ページ

年 齢	男	女	人 口			
72 歳	41	36	77			
73 歳	37	38	75			
74 歳	33	36	69			
75 歳	33	42	75			
76 歳	26	34	60			
77 歳	38	30	68			
78 歳	24	28	52			
79 歳	24	25	49			
80 歳	21	31	52			
81 歳	11	27	38			
82 歳	20	36	56			
83 歳	18	34	52			
84 歳	15	23	38			
85 歳	12	27	39			
86 歳	6	17	23			
87 歳	9	15	24			
88 歳	8	11	19			
89 歳	7	10	17			
90 歳	2	13	15			
91 歳	5	10	15			
92 歳	3	8	11			
93 歳	1	8	9			
94 歳	1	7	8			
95 歳	1	5	6			
96 歳	1	4	5			
97 歳	1	2	3			
98 歳	2	2	4			
99 歳	1	0	1			
100 歳	0	1	1			
101 歳	0	0	0			
102 歳	0	0	0			
103 歳	0	2	2			
<b>**合計**</b>	2,454	2,676	5,130			

# 校 区 別 年 齢 別 人 口 統 計 表

22 春日小学校

平成27. 1. 末現在 43 ページ

年 齢	男	女	人 口	年 齢	男	女	人 口
0 歳	54	51	105	36 歳	51	64	115
1 歳	47	43	90	37 歳	62	48	110
2 歳	52	54	106	38 歳	53	67	120
3 歳	46	33	79	39 歳	59	67	126
4 歳	44	36	80	40 歳	55	66	121
5 歳	51	29	80	41 歳	70	77	147
6 歳	42	42	84	42 歳	61	68	129
7 歳	35	41	76	43 歳	57	65	122
8 歳	40	42	82	44 歳	63	43	106
9 歳	50	39	89	45 歳	41	53	94
10 歳	60	52	112	46 歳	48	59	107
11 歳	36	33	69	47 歳	50	48	98
12 歳	59	56	115	48 歳	42	34	76
13 歳	45	52	97	49 歳	42	47	89
14 歳	52	42	94	50 歳	43	52	95
15 歳	45	39	84	51 歳	38	41	79
16 歳	51	44	95	52 歳	37	48	85
17 歳	38	49	87	53 歳	42	43	85
18 歳	56	47	103	54 歳	42	48	90
19 歳	28	45	73	55 歳	34	52	86
20 歳	41	34	75	56 歳	47	45	92
21 歳	42	35	77	57 歳	45	46	91
22 歳	33	39	72	58 歳	54	73	127
23 歳	36	44	80	59 歳	57	71	128
24 歳	44	42	86	60 歳	45	68	113
25 歳	33	46	79	61 歳	53	57	110
26 歳	39	48	87	62 歳	46	72	118
27 歳	47	46	93	63 歳	61	66	127
28 歳	42	61	103	64 歳	69	74	143
29 歳	50	61	111	65 歳	62	79	141
30 歳	43	46	89	66 歳	67	70	137
31 歳	49	59	108	67 歳	64	71	135
32 歳	46	56	102	68 歳	44	45	89
33 歳	47	44	91	69 歳	32	31	63
34 歳	55	67	122	70 歳	42	47	89
35 歳	53	57	110	71 歳	43	51	94

# 校 区 別 年 齢 別 人 口 統 計 表

22 春日小学校

平成27. 1. 末現在 44 ページ

年 齢	男	女	人 口			
72 歳	42	42	84			
73 歳	43	46	89			
74 歳	33	52	85			
75 歳	38	42	80			
76 歳	29	37	66			
77 歳	31	33	64			
78 歳	26	22	48			
79 歳	26	42	68			
80 歳	22	38	60			
81 歳	19	38	57			
82 歳	10	38	48			
83 歳	16	27	43			
84 歳	15	29	44			
85 歳	11	23	34			
86 歳	12	34	46			
87 歳	12	26	38			
88 歳	7	20	27			
89 歳	8	21	29			
90 歳	4	8	12			
91 歳	3	14	17			
92 歳	2	12	14			
93 歳	2	15	17			
94 歳	1	4	5			
95 歳	2	4	6			
96 歳	1	2	3			
97 歳	1	3	4			
98 歳	0	0	0			
99 歳	1	2	3			
100 歳	0	2	2			
101 歳	0	2	2			
102 歳	0	1	1			
103 歳	0	0	0			
104 歳	0	0	0			
105 歳	0	1	1			
<b>**合計**</b>	<b>3,869</b>	<b>4,390</b>	<b>8,259</b>			

# 校 区 別 年 齢 別 人 口 統 計 表

23 | 川上小学校

平成27 . 1 . 末現在 45 ページ

年 齢	男	女	人 口	年 齢	男	女	人 口
0 歳	17	13	30	36 歳	25	22	47
1 歳	22	23	45	37 歳	37	28	65
2 歳	19	21	40	38 歳	25	41	66
3 歳	19	16	35	39 歳	44	36	80
4 歳	20	24	44	40 歳	44	27	71
5 歳	14	20	34	41 歳	33	38	71
6 歳	32	26	58	42 歳	32	31	63
7 歳	28	24	52	43 歳	40	39	79
8 歳	24	18	42	44 歳	39	27	66
9 歳	34	31	65	45 歳	27	30	57
10 歳	21	34	55	46 歳	31	41	72
11 歳	33	23	56	47 歳	26	34	60
12 歳	25	25	50	48 歳	28	28	56
13 歳	26	28	54	49 歳	24	32	56
14 歳	32	40	72	50 歳	35	42	77
15 歳	24	37	61	51 歳	40	38	78
16 歳	25	35	60	52 歳	43	37	80
17 歳	31	39	70	53 歳	42	56	98
18 歳	27	37	64	54 歳	46	42	88
19 歳	35	25	60	55 歳	44	47	91
20 歳	32	25	57	56 歳	55	52	107
21 歳	33	31	64	57 歳	51	44	95
22 歳	36	16	52	58 歳	46	50	96
23 歳	20	27	47	59 歳	35	55	90
24 歳	33	19	52	60 歳	50	43	93
25 歳	23	20	43	61 歳	50	44	94
26 歳	30	24	54	62 歳	51	34	85
27 歳	29	16	45	63 歳	46	48	94
28 歳	35	28	63	64 歳	45	45	90
29 歳	25	24	49	65 歳	48	47	95
30 歳	33	32	65	66 歳	49	55	104
31 歳	24	32	56	67 歳	50	51	101
32 歳	31	25	56	68 歳	43	45	88
33 歳	26	22	48	69 歳	16	35	51
34 歳	22	25	47	70 歳	38	35	73
35 歳	32	33	65	71 歳	33	38	71

校 区 別 年 齢 別 人 口 統 計 表

23 川上小学校

平成27.1.末現在 46 ページ

年 齢	男	女	人 口			
72 歳	28	34	62			
73 歳	34	50	84			
74 歳	38	42	80			
75 歳	29	34	63			
76 歳	22	36	58			
77 歳	24	36	60			
78 歳	28	34	62			
79 歳	27	30	57			
80 歳	27	45	72			
81 歳	17	36	53			
82 歳	16	42	58			
83 歳	21	32	53			
84 歳	19	26	45			
85 歳	26	31	57			
86 歳	8	28	36			
87 歳	15	31	46			
88 歳	8	30	38			
89 歳	13	27	40			
90 歳	5	18	23			
91 歳	8	13	21			
92 歳	3	21	24			
93 歳	3	12	15			
94 歳	0	10	10			
95 歳	1	8	9			
96 歳	0	7	7			
97 歳	1	1	2			
98 歳	1	5	6			
99 歳	0	3	3			
100 歳	0	1	1			
101 歳	0	1	1			
102 歳	0	1	1			
103 歳	0	1	1			
**合計**	2,805	3,101	5,906			

# 校 区 別 年 齢 別 人 口 統 計 表

24 松梅小学校

平成27. 1. 末現在 47 ページ

年 齢	男	女	人 口	年 齢	男	女	人 口
0 歳	0	6	6	36 歳	6	4	10
1 歳	1	3	4	37 歳	6	7	13
2 歳	4	1	5	38 歳	2	7	9
3 歳	8	1	9	39 歳	7	5	12
4 歳	7	2	9	40 歳	3	3	6
5 歳	3	5	8	41 歳	7	5	12
6 歳	4	4	8	42 歳	7	9	16
7 歳	4	3	7	43 歳	8	2	10
8 歳	7	4	11	44 歳	3	5	8
9 歳	4	5	9	45 歳	6	2	8
10 歳	3	2	5	46 歳	8	6	14
11 歳	5	3	8	47 歳	4	5	9
12 歳	3	2	5	48 歳	2	10	12
13 歳	2	4	6	49 歳	4	6	10
14 歳	4	3	7	50 歳	1	4	5
15 歳	5	3	8	51 歳	9	7	16
16 歳	3	1	4	52 歳	6	9	15
17 歳	7	5	12	53 歳	5	4	9
18 歳	3	8	11	54 歳	8	5	13
19 歳	1	4	5	55 歳	6	7	13
20 歳	3	7	10	56 歳	16	11	27
21 歳	6	4	10	57 歳	11	9	20
22 歳	7	6	13	58 歳	6	10	16
23 歳	4	5	9	59 歳	9	10	19
24 歳	5	1	6	60 歳	11	7	18
25 歳	7	3	10	61 歳	9	7	16
26 歳	2	6	8	62 歳	9	6	15
27 歳	5	1	6	63 歳	14	5	19
28 歳	7	5	12	64 歳	18	12	30
29 歳	3	2	5	65 歳	15	12	27
30 歳	3	4	7	66 歳	13	20	33
31 歳	5	2	7	67 歳	8	12	20
32 歳	4	4	8	68 歳	10	7	17
33 歳	8	7	15	69 歳	4	4	8
34 歳	2	7	9	70 歳	7	13	20
35 歳	6	2	8	71 歳	8	5	13

# 校 区 別 年 齢 別 人 口 統 計 表

24 松梅小学校

平成27. 1. 末現在 48 ページ

年 齢	男	女	人 口			
72 歳	3	11	14			
73 歳	7	5	12			
74 歳	8	7	15			
75 歳	5	3	8			
76 歳	7	8	15			
77 歳	7	7	14			
78 歳	3	2	5			
79 歳	5	5	10			
80 歳	4	7	11			
81 歳	2	5	7			
82 歳	4	8	12			
83 歳	7	6	13			
84 歳	6	11	17			
85 歳	2	8	10			
86 歳	4	5	9			
87 歳	1	4	5			
88 歳	3	5	8			
89 歳	3	6	9			
90 歳	1	8	9			
91 歳	1	4	5			
92 歳	1	5	6			
93 歳	1	1	2			
94 歳	0	1	1			
95 歳	0	3	3			
96 歳	0	0	0			
97 歳	0	4	4			
98 歳	0	0	0			
99 歳	0	0	0			
100 歳	0	0	0			
101 歳	0	1	1			
<b>**合計**</b>	<b>516</b>	<b>537</b>	<b>1,053</b>			

# 校 区 別 年 齢 別 人 口 統 計 表

25 春日北小学校

平成27. 1. 末現在 49 ページ

年 齢		男	女	人 口	年 齢		男	女	人 口
0	歳	34	33	67	36	歳	50	56	106
1	歳	33	40	73	37	歳	44	43	87
2	歳	45	37	82	38	歳	62	47	109
3	歳	39	30	69	39	歳	60	47	107
4	歳	42	43	85	40	歳	43	61	104
5	歳	35	35	70	41	歳	65	46	111
6	歳	45	42	87	42	歳	56	47	103
7	歳	41	32	73	43	歳	51	49	100
8	歳	48	45	93	44	歳	57	45	102
9	歳	43	32	75	45	歳	42	52	94
10	歳	26	37	63	46	歳	38	43	81
11	歳	35	36	71	47	歳	40	43	83
12	歳	45	36	81	48	歳	33	34	67
13	歳	31	44	75	49	歳	42	48	90
14	歳	43	36	79	50	歳	38	47	85
15	歳	41	36	77	51	歳	35	44	79
16	歳	30	31	61	52	歳	39	51	90
17	歳	36	23	59	53	歳	52	46	98
18	歳	38	35	73	54	歳	43	54	97
19	歳	47	28	75	55	歳	28	41	69
20	歳	46	36	82	56	歳	46	57	103
21	歳	37	31	68	57	歳	42	46	88
22	歳	38	36	74	58	歳	48	65	113
23	歳	30	47	77	59	歳	52	62	114
24	歳	33	49	82	60	歳	50	47	97
25	歳	25	39	64	61	歳	47	58	105
26	歳	37	38	75	62	歳	57	52	109
27	歳	41	43	84	63	歳	56	70	126
28	歳	58	45	103	64	歳	54	63	117
29	歳	38	52	90	65	歳	56	54	110
30	歳	51	43	94	66	歳	61	71	132
31	歳	41	47	88	67	歳	47	45	92
32	歳	39	52	91	68	歳	35	38	73
33	歳	55	55	110	69	歳	29	41	70
34	歳	57	49	106	70	歳	34	50	84
35	歳	46	62	108	71	歳	26	49	75

# 校 区 別 年 齢 別 人 口 統 計 表

25 春日北小学校

平成27. 1. 末現在 50 ページ

年 齢	男	女	人 口			
72 歳	39	33	72			
73 歳	33	46	79			
74 歳	37	43	80			
75 歳	23	38	61			
76 歳	30	39	69			
77 歳	21	48	69			
78 歳	21	30	51			
79 歳	24	26	50			
80 歳	18	39	57			
81 歳	15	27	42			
82 歳	15	34	49			
83 歳	11	26	37			
84 歳	11	28	39			
85 歳	10	29	39			
86 歳	7	25	32			
87 歳	12	23	35			
88 歳	5	9	14			
89 歳	10	13	23			
90 歳	7	11	18			
91 歳	7	16	23			
92 歳	5	11	16			
93 歳	2	12	14			
94 歳	1	10	11			
95 歳	0	10	10			
96 歳	2	4	6			
97 歳	2	3	5			
98 歳	0	1	1			
99 歳	0	4	4			
100 歳	0	1	1			
101 歳	0	1	1			
102 歳	0	0	0			
103 歳	0	0	0			
104 歳	0	1	1			
<b>**合計**</b>	<b>3,475</b>	<b>3,888</b>	<b>7,363</b>			

# 校 区 別 年 齢 別 人 口 統 計 表

27 富士小学校

平成27.1.末現在 51 ページ

年 齢	男	女	人 口	年 齢	男	女	人 口
0 歳	8	5	13	36 歳	5	8	13
1 歳	7	8	15	37 歳	13	12	25
2 歳	12	6	18	38 歳	12	12	24
3 歳	10	4	14	39 歳	12	10	22
4 歳	8	3	11	40 歳	14	17	31
5 歳	6	10	16	41 歳	12	10	22
6 歳	8	6	14	42 歳	16	10	26
7 歳	6	12	18	43 歳	12	13	25
8 歳	7	8	15	44 歳	12	16	28
9 歳	12	10	22	45 歳	12	4	16
10 歳	6	5	11	46 歳	12	11	23
11 歳	10	10	20	47 歳	10	17	27
12 歳	8	13	21	48 歳	12	11	23
13 歳	8	8	16	49 歳	11	14	25
14 歳	13	18	31	50 歳	11	16	27
15 歳	7	13	20	51 歳	12	12	24
16 歳	14	10	24	52 歳	17	18	35
17 歳	15	6	21	53 歳	22	16	38
18 歳	15	13	28	54 歳	19	20	39
19 歳	8	11	19	55 歳	23	20	43
20 歳	12	12	24	56 歳	25	22	47
21 歳	13	12	25	57 歳	20	16	36
22 歳	12	12	24	58 歳	19	19	38
23 歳	9	8	17	59 歳	15	24	39
24 歳	9	8	17	60 歳	28	27	55
25 歳	11	9	20	61 歳	22	19	41
26 歳	6	11	17	62 歳	24	31	55
27 歳	9	14	23	63 歳	32	29	61
28 歳	14	12	26	64 歳	37	16	53
29 歳	15	15	30	65 歳	29	30	59
30 歳	10	7	17	66 歳	30	24	54
31 歳	14	14	28	67 歳	30	18	48
32 歳	16	11	27	68 歳	20	23	43
33 歳	13	10	23	69 歳	11	13	24
34 歳	15	12	27	70 歳	15	17	32
35 歳	15	18	33	71 歳	18	17	35

# 校 区 別 年 齢 別 人 口 統 計 表

27 富士小学校

平成27. 1. 末現在 52 ページ

年 齢	男	女	人 口			
72 歳	10	11	21			
73 歳	14	30	44			
74 歳	14	22	36			
75 歳	13	21	34			
76 歳	12	19	31			
77 歳	16	21	37			
78 歳	18	14	32			
79 歳	17	20	37			
80 歳	15	20	35			
81 歳	13	27	40			
82 歳	8	34	42			
83 歳	14	13	27			
84 歳	13	22	35			
85 歳	10	22	32			
86 歳	14	19	33			
87 歳	7	14	21			
88 歳	12	16	28			
89 歳	5	20	25			
90 歳	0	8	8			
91 歳	0	10	10			
92 歳	3	10	13			
93 歳	2	6	8			
94 歳	2	5	7			
95 歳	0	3	3			
96 歳	0	3	3			
97 歳	2	3	5			
98 歳	0	2	2			
99 歳	0	1	1			
100 歳	0	0	0			
101 歳	1	1	2			
102 歳	0	1	1			
<b>**合計**</b>	1,260	1,394	2,654			

校 区 別 年 齢 別 人 口 統 計 表

28 北山小学校

平成27. 1. 末現在 53 ページ

年 齢	男	女	人 口	年 齢	男	女	人 口
0 歳	3	2	5	36 歳	8	3	11
1 歳	3	6	9	37 歳	3	5	8
2 歳	1	1	2	38 歳	6	1	7
3 歳	6	4	10	39 歳	3	3	6
4 歳	6	1	7	40 歳	2	3	5
5 歳	0	1	1	41 歳	4	1	5
6 歳	3	2	5	42 歳	4	4	8
7 歳	1	1	2	43 歳	1	6	7
8 歳	5	3	8	44 歳	3	4	7
9 歳	2	4	6	45 歳	5	4	9
10 歳	3	3	6	46 歳	1	2	3
11 歳	3	4	7	47 歳	7	2	9
12 歳	6	1	7	48 歳	1	4	5
13 歳	2	3	5	49 歳	5	3	8
14 歳	6	2	8	50 歳	0	2	2
15 歳	4	1	5	51 歳	9	5	14
16 歳	1	3	4	52 歳	4	4	8
17 歳	8	0	8	53 歳	4	4	8
18 歳	3	4	7	54 歳	8	12	20
19 歳	5	4	9	55 歳	8	10	18
20 歳	7	2	9	56 歳	6	2	8
21 歳	6	1	7	57 歳	9	13	22
22 歳	3	5	8	58 歳	10	9	19
23 歳	5	7	12	59 歳	10	6	16
24 歳	3	6	9	60 歳	8	12	20
25 歳	4	6	10	61 歳	11	4	15
26 歳	3	5	8	62 歳	10	11	21
27 歳	3	6	9	63 歳	5	10	15
28 歳	2	6	8	64 歳	11	9	20
29 歳	5	5	10	65 歳	9	11	20
30 歳	3	4	7	66 歳	9	6	15
31 歳	3	9	12	67 歳	12	5	17
32 歳	9	1	10	68 歳	4	5	9
33 歳	3	8	11	69 歳	7	7	14
34 歳	11	1	12	70 歳	6	4	10
35 歳	6	3	9	71 歳	5	8	13

# 校 区 別 年 齢 別 人 口 統 計 表

28

北山小学校

平成27. 1. 末現在 54 ページ

年 齢	男	女	人 口			
72 歳	4	5	9			
73 歳	10	7	17			
74 歳	2	6	8			
75 歳	4	6	10			
76 歳	3	9	12			
77 歳	10	10	20			
78 歳	7	13	20			
79 歳	5	9	14			
80 歳	12	8	20			
81 歳	5	11	16			
82 歳	6	10	16			
83 歳	10	10	20			
84 歳	4	8	12			
85 歳	6	6	12			
86 歳	4	14	18			
87 歳	2	6	8			
88 歳	6	11	17			
89 歳	1	5	6			
90 歳	0	9	9			
91 歳	3	7	10			
92 歳	0	0	0			
93 歳	1	0	1			
94 歳	0	1	1			
95 歳	0	2	2			
96 歳	0	1	1			
97 歳	1	3	4			
98 歳	0	0	0			
99 歳	0	0	0			
100 歳	0	1	1			
101 歳	0	2	2			
<b>**合計**</b>	<b>471</b>	<b>509</b>	<b>980</b>			

# 校 区 別 年 齢 別 人 口 統 計 表

29 北山東部小学校

平成27. 1. 末現在 55 ページ

年 齢	男	女	人 口	年 齢	男	女	人 口
0 歳	0	1	1	36 歳	1	0	1
1 歳	2	1	3	37 歳	3	1	4
2 歳	2	1	3	38 歳	0	1	1
3 歳	1	0	1	39 歳	1	2	3
4 歳	2	1	3	40 歳	2	1	3
5 歳	2	1	3	41 歳	1	3	4
6 歳	1	2	3	42 歳	1	3	4
7 歳	1	0	1	43 歳	5	3	8
8 歳	0	1	1	44 歳	2	2	4
9 歳	1	2	3	45 歳	1	2	3
10 歳	4	3	7	46 歳	2	2	4
11 歳	1	3	4	47 歳	2	3	5
12 歳	2	3	5	48 歳	1	0	1
13 歳	2	1	3	49 歳	5	0	5
14 歳	1	2	3	50 歳	0	3	3
15 歳	1	0	1	51 歳	1	2	3
16 歳	0	2	2	52 歳	2	6	8
17 歳	0	2	2	53 歳	4	0	4
18 歳	1	1	2	54 歳	3	1	4
19 歳	1	2	3	55 歳	5	1	6
20 歳	2	3	5	56 歳	4	3	7
21 歳	1	3	4	57 歳	3	2	5
22 歳	0	1	1	58 歳	4	2	6
23 歳	2	0	2	59 歳	5	4	9
24 歳	2	1	3	60 歳	4	3	7
25 歳	1	0	1	61 歳	2	3	5
26 歳	2	0	2	62 歳	6	1	7
27 歳	0	2	2	63 歳	4	4	8
28 歳	1	0	1	64 歳	6	4	10
29 歳	5	3	8	65 歳	2	3	5
30 歳	2	1	3	66 歳	3	2	5
31 歳	2	2	4	67 歳	6	2	8
32 歳	1	1	2	68 歳	1	6	7
33 歳	1	3	4	69 歳	3	0	3
34 歳	2	0	2	70 歳	2	3	5
35 歳	1	0	1	71 歳	1	3	4

# 校 区 別 年 齢 別 人 口 統 計 表

29 | 北山東部小学校

平成27. 1. 末現在 56 ページ

年 齢	男	女	人 口			
72 歳	0	2	2			
73 歳	2	4	6			
74 歳	2	2	4			
75 歳	3	1	4			
76 歳	0	9	9			
77 歳	4	4	8			
78 歳	4	1	5			
79 歳	1	3	4			
80 歳	2	5	7			
81 歳	3	3	6			
82 歳	2	4	6			
83 歳	4	6	10			
84 歳	1	4	5			
85 歳	2	3	5			
86 歳	1	3	4			
87 歳	2	6	8			
88 歳	2	2	4			
89 歳	3	4	7			
90 歳	2	2	4			
91 歳	1	4	5			
92 歳	0	0	0			
93 歳	0	2	2			
94 歳	0	2	2			
95 歳	0	1	1			
96 歳	0	1	1			
97 歳	0	0	0			
98 歳	0	1	1			
<b>**合計**</b>	<b>189</b>	<b>209</b>	<b>398</b>			

# 校 区 別 年 齢 別 人 口 統 計 表

30

三瀬小学校

平成27. 1. 末現在 57 ページ

年 齢	男	女	人 口	年 齢	男	女	人 口
0 歳	5	6	11	36 歳	6	7	13
1 歳	3	4	7	37 歳	12	6	18
2 歳	5	7	12	38 歳	4	5	9
3 歳	5	6	11	39 歳	6	3	9
4 歳	5	8	13	40 歳	8	6	14
5 歳	6	5	11	41 歳	7	7	14
6 歳	5	5	10	42 歳	7	8	15
7 歳	4	5	9	43 歳	6	14	20
8 歳	4	6	10	44 歳	16	10	26
9 歳	6	4	10	45 歳	6	6	12
10 歳	8	8	16	46 歳	6	6	12
11 歳	7	2	9	47 歳	10	4	14
12 歳	8	7	15	48 歳	3	7	10
13 歳	6	4	10	49 歳	6	6	12
14 歳	7	7	14	50 歳	8	6	14
15 歳	5	4	9	51 歳	10	3	13
16 歳	10	4	14	52 歳	13	9	22
17 歳	8	4	12	53 歳	13	14	27
18 歳	10	9	19	54 歳	3	6	9
19 歳	4	3	7	55 歳	11	1	12
20 歳	7	4	11	56 歳	10	3	13
21 歳	3	9	12	57 歳	6	7	13
22 歳	7	6	13	58 歳	10	8	18
23 歳	6	2	8	59 歳	12	17	29
24 歳	6	4	10	60 歳	6	10	16
25 歳	3	0	3	61 歳	15	10	25
26 歳	4	7	11	62 歳	10	12	22
27 歳	7	9	16	63 歳	14	14	28
28 歳	3	6	9	64 歳	4	16	20
29 歳	4	7	11	65 歳	15	12	27
30 歳	4	9	13	66 歳	20	15	35
31 歳	5	6	11	67 歳	17	6	23
32 歳	11	8	19	68 歳	6	8	14
33 歳	3	5	8	69 歳	2	9	11
34 歳	7	8	15	70 歳	6	8	14
35 歳	8	3	11	71 歳	8	5	13

# 校 区 別 年 齢 別 人 口 統 計 表

30 三瀬小学校

平成27. 1. 末現在 58 ページ

年 齢	男	女	人 口			
72 歳	7	7	14			
73 歳	7	11	18			
74 歳	3	14	17			
75 歳	10	11	21			
76 歳	5	7	12			
77 歳	10	12	22			
78 歳	4	10	14			
79 歳	12	12	24			
80 歳	11	12	23			
81 歳	10	10	20			
82 歳	6	10	16			
83 歳	8	12	20			
84 歳	7	8	15			
85 歳	4	5	9			
86 歳	5	8	13			
87 歳	3	12	15			
88 歳	5	9	14			
89 歳	2	9	11			
90 歳	4	8	12			
91 歳	2	3	5			
92 歳	1	3	4			
93 歳	0	5	5			
94 歳	0	2	2			
95 歳	0	2	2			
96 歳	1	1	2			
97 歳	0	2	2			
98 歳	0	0	0			
99 歳	0	0	0			
100 歳	0	0	0			
101 歳	0	1	1			
102 歳	0	1	1			
103 歳	0	1	1			
104 歳	0	1	1			
**合計**	658	704	1,362			

校 区 別 年 齢 別 人 口 統 計 表

31

中川副小学校

平成27. 1. 末現在 59 ページ

年 齢	男	女	人 口	年 齢	男	女	人 口
0 歳	15	12	27	36 歳	19	10	29
1 歳	17	11	28	37 歳	14	16	30
2 歳	14	14	28	38 歳	25	24	49
3 歳	18	10	28	39 歳	12	10	22
4 歳	9	14	23	40 歳	23	11	34
5 歳	7	13	20	41 歳	21	24	45
6 歳	13	6	19	42 歳	17	12	29
7 歳	10	13	23	43 歳	23	22	45
8 歳	10	5	15	44 歳	13	13	26
9 歳	11	7	18	45 歳	18	25	43
10 歳	13	12	25	46 歳	14	22	36
11 歳	11	13	24	47 歳	19	28	47
12 歳	7	12	19	48 歳	19	16	35
13 歳	15	17	32	49 歳	27	26	53
14 歳	10	14	24	50 歳	27	31	58
15 歳	14	5	19	51 歳	20	18	38
16 歳	23	21	44	52 歳	22	11	33
17 歳	17	14	31	53 歳	16	19	35
18 歳	18	23	41	54 歳	21	18	39
19 歳	18	14	32	55 歳	27	20	47
20 歳	17	23	40	56 歳	26	14	40
21 歳	15	16	31	57 歳	24	18	42
22 歳	20	15	35	58 歳	14	15	29
23 歳	18	14	32	59 歳	19	24	43
24 歳	7	11	18	60 歳	25	27	52
25 歳	16	13	29	61 歳	29	24	53
26 歳	11	19	30	62 歳	24	29	53
27 歳	15	16	31	63 歳	20	25	45
28 歳	17	23	40	64 歳	37	28	65
29 歳	23	14	37	65 歳	25	30	55
30 歳	16	18	34	66 歳	37	30	67
31 歳	22	15	37	67 歳	35	27	62
32 歳	15	15	30	68 歳	14	15	29
33 歳	18	18	36	69 歳	16	17	33
34 歳	16	16	32	70 歳	17	32	49
35 歳	18	16	34	71 歳	21	18	39

# 校 区 別 年 齢 別 人 口 統 計 表

31 中川副小学校

平成27. 1. 末現在 60 ページ

年 齢	男	女	人 口			
72 歳	25	25	50			
73 歳	28	26	54			
74 歳	22	25	47			
75 歳	14	31	45			
76 歳	14	20	34			
77 歳	20	29	49			
78 歳	19	21	40			
79 歳	19	31	50			
80 歳	13	30	43			
81 歳	20	19	39			
82 歳	15	28	43			
83 歳	11	20	31			
84 歳	4	22	26			
85 歳	9	14	23			
86 歳	9	20	29			
87 歳	10	11	21			
88 歳	6	18	24			
89 歳	5	15	20			
90 歳	6	6	12			
91 歳	5	9	14			
92 歳	2	7	9			
93 歳	3	10	13			
94 歳	1	4	5			
95 歳	0	4	4			
96 歳	0	3	3			
97 歳	0	3	3			
98 歳	0	1	1			
99 歳	0	1	1			
100 歳	0	1	1			
101 歳	1	0	1			
***合計***	1,595	1,715	3,310			

# 校 区 別 年 齢 別 人 口 統 計 表

32

大詫間小学校

平成27. 1. 末現在 61 ページ

年 齢	男	女	人 口	年 齢	男	女	人 口
0 歳	2	3	5	36 歳	7	5	12
1 歳	9	7	16	37 歳	4	7	11
2 歳	9	2	11	38 歳	13	6	19
3 歳	0	4	4	39 歳	7	7	14
4 歳	7	5	12	40 歳	6	8	14
5 歳	5	4	9	41 歳	9	11	20
6 歳	5	3	8	42 歳	10	3	13
7 歳	1	4	5	43 歳	10	13	23
8 歳	6	5	11	44 歳	9	6	15
9 歳	6	3	9	45 歳	12	10	22
10 歳	4	4	8	46 歳	17	9	26
11 歳	3	4	7	47 歳	17	12	29
12 歳	7	8	15	48 歳	10	9	19
13 歳	3	4	7	49 歳	10	9	19
14 歳	4	7	11	50 歳	12	10	22
15 歳	7	6	13	51 歳	10	12	22
16 歳	14	12	26	52 歳	9	11	20
17 歳	11	10	21	53 歳	12	16	28
18 歳	9	7	16	54 歳	17	12	29
19 歳	9	8	17	55 歳	9	7	16
20 歳	9	11	20	56 歳	16	15	31
21 歳	7	4	11	57 歳	14	11	25
22 歳	8	8	16	58 歳	18	11	29
23 歳	5	3	8	59 歳	12	10	22
24 歳	7	5	12	60 歳	12	12	24
25 歳	6	9	15	61 歳	21	18	39
26 歳	8	7	15	62 歳	14	11	25
27 歳	5	10	15	63 歳	14	11	25
28 歳	10	4	14	64 歳	15	8	23
29 歳	12	10	22	65 歳	18	13	31
30 歳	13	5	18	66 歳	24	16	40
31 歳	10	8	18	67 歳	14	13	27
32 歳	12	3	15	68 歳	14	13	27
33 歳	6	2	8	69 歳	3	12	15
34 歳	3	6	9	70 歳	5	9	14
35 歳	9	6	15	71 歳	10	15	25

# 校 区 別 年 齢 別 人 口 統 計 表

32 | 大詔間小学校

平成27. 1. 末現在 62 ページ

年 齢	男	女	人 口			
72 歳	7	12	19			
73 歳	11	13	24			
74 歳	9	22	31			
75 歳	5	9	14			
76 歳	16	16	32			
77 歳	11	17	28			
78 歳	5	13	18			
79 歳	10	13	23			
80 歳	11	16	27			
81 歳	10	10	20			
82 歳	14	8	22			
83 歳	5	11	16			
84 歳	10	11	21			
85 歳	9	10	19			
86 歳	1	9	10			
87 歳	6	13	19			
88 歳	1	11	12			
89 歳	4	10	14			
90 歳	2	6	8			
91 歳	4	2	6			
92 歳	2	4	6			
93 歳	1	2	3			
94 歳	0	1	1			
95 歳	0	2	2			
96 歳	1	2	3			
97 歳	0	2	2			
98 歳	0	1	1			
99 歳	0	1	1			
100 歳	0	1	1			
101 歳	1	2	3			
***合計***	841	842	1,683			

# 校 区 別 年 齢 別 人 口 統 計 表

33 南川副小学校

平成27. 1. 末現在 63 ページ

年 齢	男	女	人 口	年 齢	男	女	人 口
0 歳	16	17	33	36 歳	30	25	55
1 歳	21	20	41	37 歳	44	25	69
2 歳	13	12	25	38 歳	38	33	71
3 歳	20	20	40	39 歳	30	39	69
4 歳	21	25	46	40 歳	45	35	80
5 歳	29	18	47	41 歳	31	29	60
6 歳	19	22	41	42 歳	32	40	72
7 歳	16	21	37	43 歳	46	34	80
8 歳	27	19	46	44 歳	38	42	80
9 歳	17	28	45	45 歳	37	44	81
10 歳	24	24	48	46 歳	32	38	70
11 歳	15	33	48	47 歳	54	50	104
12 歳	25	30	55	48 歳	35	38	73
13 歳	37	30	67	49 歳	51	32	83
14 歳	31	33	64	50 歳	38	37	75
15 歳	36	24	60	51 歳	32	40	72
16 歳	35	41	76	52 歳	34	41	75
17 歳	33	29	62	53 歳	39	43	82
18 歳	37	26	63	54 歳	31	33	64
19 歳	36	31	67	55 歳	39	41	80
20 歳	29	35	64	56 歳	50	49	99
21 歳	22	29	51	57 歳	46	47	93
22 歳	38	37	75	58 歳	33	53	86
23 歳	32	32	64	59 歳	55	48	103
24 歳	23	25	48	60 歳	56	32	88
25 歳	25	23	48	61 歳	53	54	107
26 歳	29	41	70	62 歳	39	55	94
27 歳	31	25	56	63 歳	51	51	102
28 歳	32	29	61	64 歳	52	48	100
29 歳	36	32	68	65 歳	58	53	111
30 歳	24	33	57	66 歳	48	53	101
31 歳	34	27	61	67 歳	56	52	108
32 歳	31	33	64	68 歳	29	38	67
33 歳	26	20	46	69 歳	17	34	51
34 歳	31	36	67	70 歳	50	37	87
35 歳	27	11	38	71 歳	34	49	83

# 校 区 別 年 齢 別 人 口 統 計 表

33

南川副小学校

平成27. 1. 末現在 64 ページ

年 齢	男	女	人 口			
72 歳	37	59	96			
73 歳	42	54	96			
74 歳	43	56	99			
75 歳	32	43	75			
76 歳	32	42	74			
77 歳	34	54	88			
78 歳	30	32	62			
79 歳	37	38	75			
80 歳	22	36	58			
81 歳	22	36	58			
82 歳	27	40	67			
83 歳	14	28	42			
84 歳	16	32	48			
85 歳	13	39	52			
86 歳	14	21	35			
87 歳	11	30	41			
88 歳	9	25	34			
89 歳	9	25	34			
90 歳	9	18	27			
91 歳	7	12	19			
92 歳	4	11	15			
93 歳	1	12	13			
94 歳	2	13	15			
95 歳	1	7	8			
96 歳	1	5	6			
97 歳	1	8	9			
98 歳	0	3	3			
99 歳	0	2	2			
100 歳	0	0	0			
101 歳	0	0	0			
102 歳	0	0	0			
103 歳	0	0	0			
104 歳	0	1	1			
<b>**合計**</b>	2,931	3,245	6,176			

# 校 区 別 年 齢 別 人 口 統 計 表

34 西川副小学校

平成27. 1. 末現在 65 ページ

年 齢	男	女	人 口	年 齢	男	女	人 口
0 歳	32	29	61	36 歳	30	33	63
1 歳	40	36	76	37 歳	50	35	85
2 歳	32	32	64	38 歳	30	41	71
3 歳	30	22	52	39 歳	33	23	56
4 歳	29	26	55	40 歳	41	40	81
5 歳	23	31	54	41 歳	37	35	72
6 歳	30	27	57	42 歳	37	41	78
7 歳	28	25	53	43 歳	33	31	64
8 歳	18	22	40	44 歳	36	25	61
9 歳	24	26	50	45 歳	32	35	67
10 歳	20	25	45	46 歳	31	30	61
11 歳	25	21	46	47 歳	37	38	75
12 歳	30	28	58	48 歳	22	35	57
13 歳	19	30	49	49 歳	37	39	76
14 歳	21	32	53	50 歳	45	22	67
15 歳	26	29	55	51 歳	26	31	57
16 歳	25	31	56	52 歳	39	40	79
17 歳	21	19	40	53 歳	36	39	75
18 歳	30	31	61	54 歳	33	47	80
19 歳	24	22	46	55 歳	21	38	59
20 歳	28	27	55	56 歳	56	43	99
21 歳	28	27	55	57 歳	31	40	71
22 歳	26	25	51	58 歳	39	38	77
23 歳	29	26	55	59 歳	49	51	100
24 歳	32	25	57	60 歳	36	34	70
25 歳	19	28	47	61 歳	47	48	95
26 歳	28	32	60	62 歳	41	50	91
27 歳	34	32	66	63 歳	42	43	85
28 歳	33	35	68	64 歳	55	48	103
29 歳	42	34	76	65 歳	65	53	118
30 歳	36	28	64	66 歳	43	50	93
31 歳	30	26	56	67 歳	50	56	106
32 歳	45	39	84	68 歳	33	34	67
33 歳	43	44	87	69 歳	24	32	56
34 歳	32	43	75	70 歳	30	34	64
35 歳	37	29	66	71 歳	24	35	59

# 校 区 別 年 齢 別 人 口 統 計 表

34

西川副小学校

平成27. 1. 末現在 66 ページ

年 齢	男	女	人 口			
72 歳	31	45	76			
73 歳	36	37	73			
74 歳	28	41	69			
75 歳	29	33	62			
76 歳	23	26	49			
77 歳	42	44	86			
78 歳	17	30	47			
79 歳	30	38	68			
80 歳	21	28	49			
81 歳	30	22	52			
82 歳	19	31	50			
83 歳	16	22	38			
84 歳	13	35	48			
85 歳	17	22	39			
86 歳	14	16	30			
87 歳	13	24	37			
88 歳	10	16	26			
89 歳	3	14	17			
90 歳	4	6	10			
91 歳	4	12	16			
92 歳	0	12	12			
93 歳	2	9	11			
94 歳	2	9	11			
95 歳	0	2	2			
96 歳	1	6	7			
97 歳	5	1	6			
98 歳	0	1	1			
99 歳	0	3	3			
100 歳	1	1	2			
101 歳	0	2	2			
102 歳	1	0	1			
103 歳	0	1	1			
**合計**	2,812	3,020	5,832			

# 校 区 別 年 齢 別 人 口 統 計 表

35

東与賀小学校

平成27. 1. 末現在 67 ページ

年 齢	男	女	人 口	年 齢	男	女	人 口
0 歳	45	37	82	36 歳	60	57	117
1 歳	46	51	97	37 歳	59	54	113
2 歳	42	37	79	38 歳	52	59	111
3 歳	47	38	85	39 歳	56	58	114
4 歳	37	47	84	40 歳	73	81	154
5 歳	39	50	89	41 歳	54	71	125
6 歳	53	41	94	42 歳	56	57	113
7 歳	37	48	85	43 歳	73	50	123
8 歳	53	41	94	44 歳	49	68	117
9 歳	52	49	101	45 歳	54	58	112
10 歳	64	44	108	46 歳	69	50	119
11 歳	51	55	106	47 歳	53	57	110
12 歳	52	43	95	48 歳	39	51	90
13 歳	52	51	103	49 歳	64	64	128
14 歳	61	56	117	50 歳	61	52	113
15 歳	63	53	116	51 歳	53	49	102
16 歳	54	50	104	52 歳	51	64	105
17 歳	46	58	104	53 歳	63	54	117
18 歳	54	47	101	54 歳	52	50	102
19 歳	49	42	91	55 歳	49	56	105
20 歳	30	49	79	56 歳	55	57	112
21 歳	40	37	77	57 歳	50	56	106
22 歳	33	29	62	58 歳	46	51	97
23 歳	30	53	83	59 歳	52	68	120
24 歳	27	42	69	60 歳	54	61	115
25 歳	28	42	70	61 歳	63	62	125
26 歳	34	36	70	62 歳	62	52	114
27 歳	40	45	85	63 歳	57	70	127
28 歳	49	44	93	64 歳	72	64	136
29 歳	57	47	104	65 歳	68	60	128
30 歳	51	54	105	66 歳	59	84	143
31 歳	60	52	112	67 歳	53	48	101
32 歳	44	61	105	68 歳	52	54	106
33 歳	45	45	90	69 歳	27	29	56
34 歳	53	52	105	70 歳	48	47	95
35 歳	55	43	98	71 歳	36	51	87

# 校 区 別 年 齢 別 人 口 統 計 表

35 東与賀小学校

平成27. 1. 末現在 68 ページ

年 齢	男	女	人 口			
72 歳	42	36	78			
73 歳	42	53	95			
74 歳	36	42	78			
75 歳	25	39	64			
76 歳	37	37	74			
77 歳	29	49	78			
78 歳	18	53	71			
79 歳	31	40	71			
80 歳	30	37	67			
81 歳	21	40	61			
82 歳	28	35	63			
83 歳	15	39	54			
84 歳	21	35	56			
85 歳	14	37	51			
86 歳	13	28	41			
87 歳	9	19	28			
88 歳	8	31	39			
89 歳	5	28	33			
90 歳	9	23	32			
91 歳	4	17	21			
92 歳	2	10	12			
93 歳	3	10	13			
94 歳	3	10	13			
95 歳	1	9	10			
96 歳	1	2	3			
97 歳	2	2	4			
98 歳	0	4	4			
99 歳	0	1	1			
100 歳	0	2	2			
101 歳	1	0	1			
102 歳	0	0	0			
103 歳	0	0	0			
104 歳	0	1	1			
**合計**	4,117	4,502	8,619			

# 校 区 別 年 齢 別 人 口 統 計 表

36

思齊小学校

平成27. 1. 末現在 69 ページ

年 齢	男	女	人 口	年 齢	男	女	人 口
0 歳	40	40	80	36 歳	57	48	105
1 歳	44	40	84	37 歳	57	60	117
2 歳	38	42	80	38 歳	44	60	104
3 歳	49	35	84	39 歳	45	51	96
4 歳	42	46	88	40 歳	52	65	117
5 歳	36	39	75	41 歳	53	57	110
6 歳	37	39	76	42 歳	50	49	99
7 歳	38	47	85	43 歳	50	38	88
8 歳	40	46	86	44 歳	51	55	106
9 歳	41	39	80	45 歳	59	42	101
10 歳	32	35	67	46 歳	56	63	119
11 歳	47	42	89	47 歳	54	66	120
12 歳	44	48	92	48 歳	51	50	101
13 歳	49	52	101	49 歳	53	49	102
14 歳	58	39	97	50 歳	62	53	115
15 歳	53	34	87	51 歳	49	57	106
16 歳	48	43	91	52 歳	49	57	106
17 歳	45	45	90	53 歳	50	42	92
18 歳	43	38	81	54 歳	59	54	113
19 歳	41	36	77	55 歳	48	69	117
20 歳	48	52	100	56 歳	66	58	124
21 歳	32	46	78	57 歳	63	59	122
22 歳	52	44	96	58 歳	56	53	109
23 歳	26	38	64	59 歳	67	53	120
24 歳	50	40	90	60 歳	57	49	106
25 歳	42	47	89	61 歳	60	59	119
26 歳	40	51	91	62 歳	61	55	116
27 歳	51	51	102	63 歳	42	74	116
28 歳	50	40	90	64 歳	65	58	123
29 歳	55	56	111	65 歳	53	66	119
30 歳	55	49	104	66 歳	75	54	129
31 歳	41	47	88	67 歳	69	78	147
32 歳	46	46	92	68 歳	36	38	74
33 歳	44	46	90	69 歳	22	39	61
34 歳	41	51	92	70 歳	28	48	76
35 歳	39	58	97	71 歳	51	51	102

校 区 別 年 齢 別 人 口 統 計 表

36

思齊小学校

平成27. 1. 末現在 70 ページ

年 齢	男	女	人 口			
72 歳	30	47	77			
73 歳	39	56	95			
74 歳	41	38	79			
75 歳	29	44	73			
76 歳	21	40	61			
77 歳	27	54	81			
78 歳	29	41	70			
79 歳	42	46	88			
80 歳	36	48	84			
81 歳	25	42	67			
82 歳	26	43	69			
83 歳	18	28	46			
84 歳	22	25	47			
85 歳	17	38	55			
86 歳	12	28	40			
87 歳	16	21	37			
88 歳	12	22	34			
89 歳	8	20	28			
90 歳	2	23	25			
91 歳	1	18	19			
92 歳	5	12	17			
93 歳	3	7	10			
94 歳	1	12	13			
95 歳	1	1	2			
96 歳	1	8	9			
97 歳	0	2	2			
98 歳	0	5	5			
99 歳	0	4	4			
100 歳	0	2	2			
101 歳	0	1	1			
102 歳	0	0	0			
103 歳	0	1	1			
**合計**	3,961	4,341	8,302			
**総計**	110,982	124,813	235,795			

# 年 齡 別 人 口 統 計 表

佐賀市

平成27 . 1 . 末現在 1 ページ

年 齢	男	女	人 口	年 齢	男	女	人 口
0 歳	1,082	1,008	2,090	20 歳	1,218	1,284	2,502
1 歳	1,071	1,029	2,100	21 歳	1,242	1,230	2,472
2 歳	1,143	1,018	2,161	22 歳	1,335	1,197	2,532
3 歳	1,182	1,037	2,219	23 歳	1,164	1,231	2,395
4 歳	1,095	1,071	2,166	24 歳	1,160	1,128	2,288
**合計**	5,573	5,163	10,736	**合計**	6,119	6,070	12,189
5 歳	1,078	1,066	2,144	25 歳	1,092	1,206	2,298
6 歳	1,132	1,091	2,223	26 歳	1,149	1,237	2,386
7 歳	1,038	1,072	2,110	27 歳	1,182	1,275	2,457
8 歳	1,119	1,037	2,156	28 歳	1,260	1,350	2,610
9 歳	1,079	1,086	2,165	29 歳	1,317	1,383	2,700
**合計**	5,446	5,352	10,798	**合計**	6,000	6,451	12,451
10 歳	1,136	1,069	2,205	30 歳	1,316	1,388	2,704
11 歳	1,118	1,083	2,201	31 歳	1,308	1,348	2,656
12 歳	1,160	1,169	2,329	32 歳	1,392	1,439	2,831
13 歳	1,192	1,166	2,358	33 歳	1,401	1,408	2,809
14 歳	1,280	1,253	2,533	34 歳	1,417	1,441	2,858
**合計**	5,886	5,740	11,626	**合計**	6,834	7,024	13,858
15 歳	1,256	1,128	2,384	35 歳	1,420	1,444	2,864
16 歳	1,233	1,220	2,453	36 歳	1,464	1,461	2,925
17 歳	1,225	1,251	2,476	37 歳	1,483	1,556	3,039
18 歳	1,306	1,228	2,534	38 歳	1,475	1,617	3,092
19 歳	1,242	1,168	2,410	39 歳	1,546	1,575	3,121
**合計**	6,262	5,995	12,257	**合計**	7,388	7,653	15,041

# 年 齢 別 人 口 統 計 表

佐賀市

平成27. 1. 末現在 2 ページ

年 齢	男	女	人 口	年 齢	男	女	人 口
40 歳	1,644	1,690	3,334	60 歳	1,539	1,614	3,153
41 歳	1,574	1,720	3,294	61 歳	1,603	1,711	3,314
42 歳	1,567	1,621	3,188	62 歳	1,587	1,737	3,324
43 歳	1,606	1,618	3,224	63 歳	1,634	1,827	3,461
44 歳	1,515	1,533	3,048	64 歳	1,754	1,856	3,610
**合計**	7,906	8,182	16,088	**合計**	8,117	8,745	16,862
45 歳	1,441	1,583	3,024	65 歳	1,850	2,005	3,855
46 歳	1,516	1,628	3,144	66 歳	1,804	1,956	3,760
47 歳	1,490	1,637	3,127	67 歳	1,703	1,882	3,585
48 歳	1,211	1,349	2,560	68 歳	1,166	1,403	2,569
49 歳	1,446	1,566	3,012	69 歳	933	1,148	2,081
**合計**	7,104	7,763	14,867	**合計**	7,456	8,394	15,850
50 歳	1,401	1,586	2,987	70 歳	1,170	1,453	2,623
51 歳	1,415	1,525	2,940	71 歳	1,145	1,464	2,609
52 歳	1,384	1,493	2,877	72 歳	1,136	1,475	2,611
53 歳	1,379	1,515	2,894	73 歳	1,185	1,556	2,741
54 歳	1,408	1,523	2,931	74 歳	1,094	1,439	2,533
**合計**	6,987	7,642	14,629	**合計**	5,730	7,387	13,117
55 歳	1,317	1,533	2,850	75 歳	1,017	1,301	2,318
56 歳	1,523	1,566	3,089	76 歳	893	1,143	2,036
57 歳	1,361	1,451	2,812	77 歳	995	1,445	2,440
58 歳	1,393	1,612	3,005	78 歳	864	1,230	2,094
59 歳	1,540	1,627	3,167	79 歳	908	1,265	2,173
**合計**	7,134	7,789	14,923	**合計**	4,677	6,384	11,061

# 年 齡 別 人 口 統 計 表

佐賀市

平成27. 1. 末現在 3 ページ

年 齢	男	女	人 口		年 齢	男	女	人 口
80 歳	851	1,294	2,145		100 歳	2	39	41
81 歳	744	1,245	1,989		101 歳	4	34	38
82 歳	744	1,325	2,069		102 歳	1	16	17
83 歳	689	1,158	1,847		103 歳	1	16	17
84 歳	599	1,029	1,628		104 歳	1	10	11
**合計**	3,627	6,051	9,678		**合計**	9	115	124
85 歳	525	1,045	1,570		105 歳	0	4	4
86 歳	444	925	1,369		106 歳	0	0	0
87 歳	381	774	1,155		107 歳	0	3	3
88 歳	331	783	1,114		108 歳	0	0	0
89 歳	306	725	1,031		109 歳	0	1	1
**合計**	1,987	4,252	6,239		**合計**	0	8	8
90 歳	205	572	777		**総計**	110,982	124,813	235,795
91 歳	176	494	670					
92 歳	107	382	489					
93 歳	77	327	404					
94 歳	53	272	325					
**合計**	618	2,047	2,665					
95 歳	41	202	243					
96 歳	30	127	157					
97 歳	25	111	136					
98 歳	17	93	110					
99 歳	9	73	82					
**合計**	122	606	728					

## 町・丁目・大字別人口統計表

平成27. 1. 末現在 1 ページ

町・丁目・大字名	世帯数	人口	男	女	町・丁目・大字名	世帯数	人口	男	女
駅前中央一丁目	249	493	239	254	多布施二丁目	380	806	352	454
駅前中央二丁目	475	960	449	511	多布施三丁目	468	1,098	527	571
駅前中央三丁目	326	668	322	346	多布施四丁目	760	1,600	712	888
大財一丁目	166	315	142	173	天神一丁目	209	437	200	237
大財二丁目	398	768	341	427	天神二丁目	335	672	295	377
大財三丁目	247	551	243	308	天神三丁目	0	0	0	0
大財四丁目	287	529	238	291	天祐一丁目	426	915	419	496
大財五丁目	244	537	253	284	天祐二丁目	300	694	329	365
大財六丁目	504	1,171	536	635	唐人一丁目	282	582	261	321
神園一丁目	60	159	76	83	唐人二丁目	107	193	91	102
神園二丁目	276	599	287	312	西田代一丁目	179	338	165	173
神園三丁目	389	848	399	449	西田代二丁目	144	250	114	136
神園四丁目	205	412	177	235	日の出一丁目	664	1,366	674	692
神園五丁目	268	584	271	313	日の出二丁目	0	0	0	0
神園六丁目	204	387	170	217	松原一丁目	134	284	138	146
神野西一丁目	182	447	205	242	松原二丁目	186	397	163	234
神野西二丁目	283	610	298	312	松原三丁目	49	94	50	44
神野西三丁目	399	959	443	516	松原四丁目	287	533	221	312
神野西四丁目	435	1,070	530	540	水ヶ江一丁目	352	752	346	406
神野東一丁目	265	592	263	329	水ヶ江二丁目	367	793	359	434
神野東二丁目	186	346	174	172	水ヶ江三丁目	190	441	215	226
神野東三丁目	264	503	239	264	水ヶ江四丁目	268	686	329	357
神野東四丁目	259	587	295	292	水ヶ江五丁目	265	619	280	339
材木一丁目	75	139	51	88	水ヶ江六丁目	305	684	300	384
材木二丁目	168	367	169	198	八戸一丁目	170	388	179	209
城内一丁目	169	370	175	195	八戸二丁目	254	559	265	294
城内二丁目	192	377	179	198	八戸溝一丁目	250	630	298	332
白山一丁目	219	531	243	288	八戸溝二丁目	234	542	247	295
白山二丁目	154	291	130	161	八戸溝三丁目	226	512	242	270
末広一丁目	446	1,144	534	610	若宮一丁目	759	1,759	800	959
末広二丁目	409	821	405	416	若宮二丁目	405	896	410	486
田代一丁目	346	662	295	367	若宮三丁目	648	1,423	621	802
田代二丁目	399	794	353	441	若楠一丁目	187	487	225	262
多布施一丁目	332	681	316	365	若楠二丁目	321	791	385	406

## 町・丁目・大字別人口統計表

平成27. 1. 末現在 2 ページ

町・丁目・大字名	世帯数	人口	男	女	町・丁目・大字名	世帯数	人口	男	女
若楠三丁目	423	1,098	521	577	兵庫南四丁目	299	753	334	419
高木瀬東一丁目	378	916	416	500	南佐賀一丁目	328	716	344	372
高木瀬東二丁目	350	845	390	455	南佐賀二丁目	289	702	340	362
高木瀬東三丁目	412	1,034	470	564	南佐賀三丁目	319	709	333	376
高木瀬東四丁目	482	1,056	477	579	新栄東一丁目	78	200	85	115
高木瀬東五丁目	450	1,038	486	552	新栄東二丁目	164	434	209	225
高木瀬東六丁目	570	1,092	448	644	新栄東三丁目	181	434	205	229
高木瀬西一丁目	118	255	112	143	新栄東四丁目	305	760	336	424
高木瀬西二丁目	388	981	495	486	新栄西一丁目	223	544	256	288
高木瀬西三丁目	274	661	298	363	新栄西二丁目	160	446	218	228
高木瀬西四丁目	436	1,072	535	537	兵庫北一丁目	575	1,502	718	784
高木瀬西五丁目	433	1,062	498	564	兵庫北二丁目	665	1,396	668	728
高木瀬西六丁目	20	37	18	19	兵庫北三丁目	223	523	230	293
鍋島一丁目	694	1,852	902	950	兵庫北四丁目	79	216	104	112
鍋島二丁目	634	1,617	735	882	兵庫北五丁目	276	751	354	397
鍋島三丁目	576	1,291	616	675	兵庫北六丁目	232	467	220	247
鍋島四丁目	349	731	343	388	兵庫北七丁目	295	722	352	370
鍋島五丁目	428	921	383	538	愛敬町	201	339	168	171
鍋島六丁目	483	1,130	563	567	赤松町	331	607	280	327
開成一丁目	537	1,265	514	751	朝日町	321	778	354	424
開成二丁目	363	944	451	493	伊勢町	399	831	380	451
開成三丁目	197	543	269	274	今宿町	239	527	235	292
開成四丁目	139	338	153	185	駅南本町	238	460	197	263
開成五丁目	326	845	413	432	大財北町	135	336	172	164
開成六丁目	365	945	457	488	鬼丸町	641	1,528	701	827
光一丁目	349	772	365	407	御本町	210	598	277	321
光二丁目	477	1,086	477	609	川原町	78	185	81	104
光三丁目	297	894	390	504	呉服元町	181	340	159	181
木原一丁目	544	1,318	619	699	紺屋町	157	307	152	155
木原二丁目	574	1,307	602	705	栄町	61	97	40	57
木原三丁目	350	925	420	505	道祖元町	125	239	128	111
兵庫南一丁目	624	1,641	774	867	下田町	196	449	207	242
兵庫南二丁目	537	1,273	606	667	昭栄町	293	715	327	388
兵庫南三丁目	450	1,171	530	641	新生町	307	802	407	395

## 町・丁目・大字別人口統計表

平成27. 1. 末現在 3 ページ

町・丁目・大字名	世帯数	人口	男	女	町・丁目・大字名	世帯数	人口	男	女
新中町	181	427	203	224	北川副町大字江上	285	876	431	445
成章町	111	208	88	120	北川副町大字木原	0	0	0	0
高木町	275	568	252	316	北川副町大字光法	871	2,097	959	1,138
高木瀬団地	228	304	126	178	北川副町大字新郷	221	568	278	290
中央本町	92	195	90	105	巨勢町大字高尾	382	932	438	494
天祐団地	285	429	163	266	巨勢町大字修理田	453	1,157	560	597
中折町	313	719	318	401	巨勢町大字東西	86	228	103	125
長瀬町	366	810	370	440	巨勢町大字牛島	1,218	2,946	1,401	1,545
中の小路	156	309	151	158	兵庫町大字湖	428	1,134	547	587
中の館町	267	670	305	365	兵庫町大字西湖	56	153	67	86
西魚町	82	168	79	89	兵庫町大字藤木	337	998	493	505
八幡小路	142	318	138	180	兵庫町大字瓦町	299	788	361	427
八丁驩町	190	357	179	178	兵庫町大字若宮	377	1,037	495	542
東佐賀町	483	1,062	457	605	高木瀬町大字東高木	313	828	383	445
堀川町	267	601	278	323	高木瀬町大字長瀬	809	1,996	970	1,026
緑小路	90	163	89	74	鍋島町大字八戸溝	1,371	3,601	1,703	1,898
柳町	92	180	87	93	鍋島町大字森田	785	2,151	1,058	1,093
与賀町	352	663	315	348	鍋島町大字鍋島	208	510	237	273
六座町	297	664	299	365	鍋島町大字蛸久	743	1,887	887	1,000
西田代町	3	4	1	3	鍋島町大字八戸	714	1,853	898	955
新郷本町	585	1,449	662	787	金立町大字金立	1,207	2,536	1,232	1,304
嘉瀬町大字荻野	403	1,093	512	581	金立町大字薬師丸	149	423	195	228
嘉瀬町大字中原	855	1,969	916	1,053	金立町大字千布	693	1,799	864	935
嘉瀬町大字扇町	377	897	395	502	久保泉町大字上和泉	276	824	394	430
嘉瀬町大字十五	381	1,085	503	582	久保泉町大字下和泉	434	1,063	508	555
西与賀町大字高太郎	302	865	417	448	久保泉町大字川久保	837	1,924	902	1,022
西与賀町大字厘外	601	1,322	642	680	蓮池町大字蓮池	247	665	300	365
西与賀町大字相応津	108	322	153	169	蓮池町大字見島	144	375	180	195
西与賀町字今津	116	259	108	151	蓮池町大字小松	188	463	210	253
本庄町大字本庄	3,089	6,099	3,033	3,066	蓮池町大字古賀	61	185	85	100
本庄町大字鹿子	403	1,028	503	525	諸富町大字大堂	447	1,202	589	613
本庄町大字正里	68	181	89	92	諸富町大字徳富	1,323	3,600	1,708	1,892
本庄町大字袋	1,097	2,616	1,251	1,365	諸富町大字諸富津	484	1,079	494	585
本庄町大字末次	859	2,024	957	1,067	諸富町大字寺井津	342	913	452	461

## 町・丁目・大字別人口統計表

平成27. 1. 末現在 4 ページ

町・丁目・大字名	世帯数	人口	男	女	町・丁目・大字名	世帯数	人口	男	女
諸富町大字為重	860	2,570	1,211	1,359	富士町大字松瀬	36	97	44	53
諸富町大字山領	615	1,647	791	856	富士町大字梅野	0	0	0	0
大和町大字尼寺	2,744	7,062	3,331	3,731	三瀬村三瀬	266	657	313	344
大和町大字久池井	3,248	8,324	3,901	4,423	三瀬村藤原	145	448	218	230
大和町大字八反原	28	74	31	43	三瀬村杠	83	257	127	130
大和町大字川上	672	1,823	887	936	川副町大字犬井道	1,172	3,573	1,690	1,883
大和町大字東山田	601	1,850	867	983	川副町大字鹿江	951	2,603	1,241	1,362
大和町大字池上	286	918	417	501	川副町大字南里	730	1,946	951	995
大和町大字久留間	501	1,315	634	681	川副町大字西古賀	631	1,876	887	989
大和町大字梅野	231	647	311	336	川副町大字小々森	647	2,010	974	1,036
大和町大字名尾	36	92	49	43	川副町大字福富	558	1,387	670	717
大和町大字松瀬	170	476	237	239	川副町大字早津江津	214	574	261	313
富士町大字市川	70	253	125	128	川副町大字早津江	480	1,349	664	685
富士町大字内野	151	277	150	127	川副町大字大詫間	529	1,683	841	842
富士町大字大串	55	199	97	102	東与賀町大字下古賀	1,221	3,745	1,786	1,959
富士町大字大野	8	16	9	7	東与賀町大字田中	939	2,933	1,406	1,527
富士町大字小副川	239	628	294	334	東与賀町大字飯盛	679	1,941	925	1,016
富士町大字鎌原	12	33	16	17	久保田町大字徳万	1,007	2,751	1,307	1,444
富士町大字上合瀬	28	95	47	48	久保田町大字新田	665	2,033	994	1,039
富士町大字上熊川	121	283	126	157	久保田町大字久富	674	1,963	906	1,057
富士町大字上無津呂	74	191	96	95	久保田町大字久保田	422	1,329	649	680
富士町大字栗並	46	145	72	73	久保田町大字江戸	85	226	105	121
富士町大字古場	57	137	68	69					
富士町大字下合瀬	30	93	46	47	**総計**	96,319	235,795	110,982	124,813
富士町大字下熊川	59	163	74	89					
富士町大字下無津呂	72	166	72	94					
富士町大字杉山	37	122	53	69					
富士町大字関屋	74	251	118	133					
富士町大字菅木	20	44	20	24					
富士町大字中原	39	102	44	58					
富士町大字畑瀬	5	14	5	9					
富士町大字藤瀬	24	56	23	33					
富士町大字古湯	190	506	240	266					
富士町大字麻那古	56	161	81	80					