

住民基本台帳月報

(第1表) 人口、世帯数

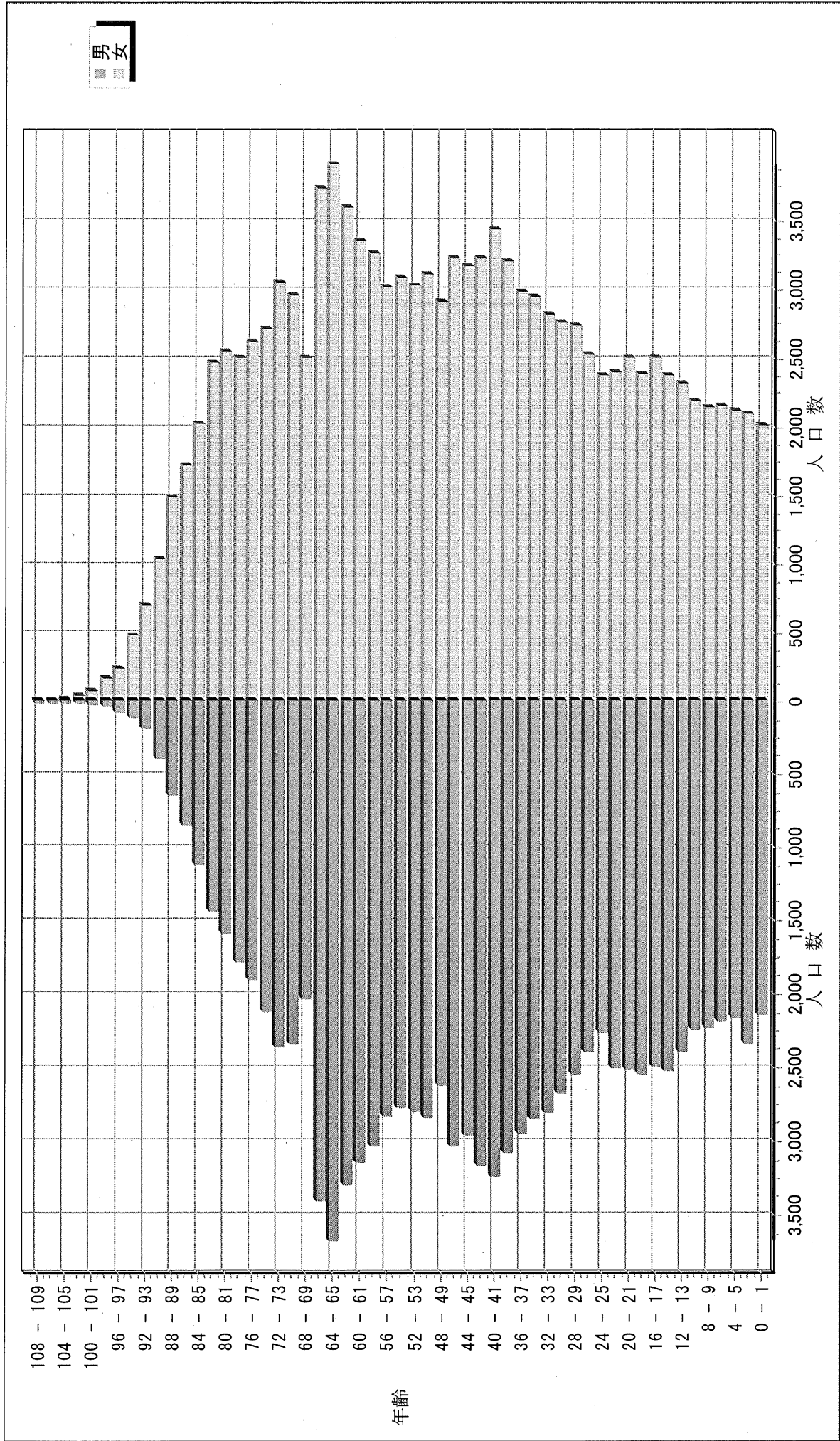
平成26年11月分

人 口			
区分	男	女	計
日本人	110,543	124,102	234,645
外国人	525	733	1,258
計	111,068	124,835	235,903

世 帯 数			
日本人のみ	外国人のみ	混合	計
95,353	686	289	96,328

人口ピラミッド

平成26. 11. 末現在



校 区 別 男 女 統 計 表

平成26 . 11 . 末現在 1 ページ

校区(小学校)名	校区コード	世帯数	人口	男	女
勸興小学校	01	3,177	6,513	2,944	3,569
循誘小学校	02	4,287	8,835	3,973	4,862
日新小学校	03	4,262	9,442	4,436	5,006
赤松小学校	04	3,601	7,984	3,699	4,285
神野小学校	05	5,349	11,529	5,390	6,139
西与賀小学校	06	2,533	6,112	2,835	3,277
嘉瀬小学校	07	2,016	5,034	2,328	2,706
巨勢小学校	08	2,035	5,026	2,395	2,631
兵庫小学校	09	5,998	15,046	7,117	7,929
高木瀬小学校	10	5,908	13,916	6,511	7,405
北川副小学校	11	5,081	12,349	5,738	6,611
本庄小学校	12	5,557	12,012	5,854	6,158
鍋島小学校	13	5,402	13,362	6,349	7,013
金立小学校	14	2,048	4,750	2,288	2,462
久保泉小学校	15	1,535	3,811	1,810	2,001
芙蓉小学校	16	643	1,697	776	921
新栄小学校	17	3,138	7,464	3,492	3,972
若楠小学校	18	3,699	8,203	3,802	4,401
開成小学校	19	3,903	9,878	4,584	5,294
諸富北小学校	20	2,249	5,886	2,791	3,095
諸富南小学校	21	1,802	5,113	2,449	2,664
春日小学校	22	3,200	8,247	3,864	4,383
川上小学校	23	2,053	5,908	2,808	3,100
松梅小学校	24	370	1,054	517	537
春日北小学校	25	2,885	7,350	3,456	3,894
富士南小学校	26	0	0	0	0
富士小学校	27	1,009	2,665	1,264	1,401
北山小学校	28	350	987	477	510
北山東部小学校	29	145	399	190	209
三瀬小学校	30	493	1,364	658	706
中川副小学校	31	1,248	3,319	1,595	1,724
大詫間小学校	32	527	1,689	843	846
南川副小学校	33	2,127	6,202	2,938	3,264
西川副小学校	34	1,998	5,820	2,807	3,013

校 区 別 ・ 町 ・ 丁 目 ・ 大 字 別 人 口 統 計 表

01 勸興小学校

平成26 . 11 . 末現在 1 ページ

町・丁目・大字名	世帯数	人口	男	女
駅前中央一丁目	24	33	17	16
大財一丁目	70	134	62	72
大財三丁目	61	174	84	90
白山一丁目	221	538	248	290
白山二丁目	154	295	132	163
多布施一丁目	330	676	312	364
多布施二丁目	379	810	355	455
天神一丁目	207	431	198	233
天神二丁目	29	56	25	31
唐人一丁目	273	570	257	313
唐人二丁目	106	194	90	104
松原一丁目	131	281	135	146
松原二丁目	188	402	165	237
愛敬町	200	334	168	166
駅南本町	237	459	195	264
呉服元町	64	90	37	53
成章町	113	210	89	121
中央本町	92	195	89	106
中の小路	155	311	149	162
八幡小路	143	320	137	183
** 小計 **	3,177	6,513	2,944	3,569

校 区 別 ・ 町 ・ 丁 目 ・ 大 字 別 人 口 統 計 表

02 循誘小学校

平成26 . 11 . 末現在 2 ページ

町・丁目・大字名	世帯数	人口	男	女
駅前中央三丁目	27	47	25	22
大財一丁目	96	179	80	99
大財二丁目	393	757	334	423
大財三丁目	187	379	161	218
大財四丁目	285	525	236	289
大財五丁目	246	539	254	285
大財六丁目	505	1,169	536	633
材木一丁目	74	139	51	88
材木二丁目	167	361	168	193
田代一丁目	348	675	299	376
田代二丁目	403	802	358	444
松原三丁目	47	89	50	39
松原四丁目	185	368	148	220
愛敬町	2	2	1	1
朝日町	41	83	43	40
今宿町	47	104	49	55
大財北町	16	24	13	11
呉服元町	121	255	123	132
紺屋町	158	313	153	160
高木町	272	567	250	317
東佐賀町	482	1,057	457	600
柳町	95	183	89	94
巨勢町大字牛島	90	218	95	123
*** 小計 ***	4,287	8,835	3,973	4,862

校 区 別 ・ 町 ・ 丁 目 ・ 大 字 別 人 口 統 計 表

03 日新小学校

平成26 . 11 . 未現在 3 ページ

町・丁目・大字名	世帯数	人口	男	女
末広一丁目	444	1,144	535	609
末広二丁目	138	264	138	126
多布施三丁目	466	1,097	522	575
西田代一丁目	182	340	167	173
西田代二丁目	144	252	115	137
八戸一丁目	168	393	180	213
八戸二丁目	254	556	261	295
伊勢町	398	833	382	451
川原町	71	172	76	96
道祖元町	125	240	127	113
下田町	195	443	203	240
昭栄町	293	712	326	386
新生町	104	241	137	104
中折町	296	679	302	377
長瀬町	365	807	370	437
西魚町	84	174	82	92
与賀町	237	433	216	217
六座町	295	658	296	362
西田代町	3	4	1	3
*** 小計 ***	4,262	9,442	4,436	5,006

校 区 別 ・ 町 ・ 丁 目 ・ 大 字 別 人 口 統 計 表

04 赤松小学校

平成26 . 11 . 末現在 4 ページ

町・丁目・大字名	世帯数	人口	男	女
城内一丁目	171	371	175	196
城内二丁目	193	376	179	197
松原三丁目	3	8	3	5
松原四丁目	103	169	73	96
水ヶ江一丁目	356	764	354	410
水ヶ江二丁目	372	805	365	440
水ヶ江三丁目	188	439	214	225
水ヶ江四丁目	269	690	333	357
水ヶ江五丁目	177	439	199	240
水ヶ江六丁目	55	110	46	64
赤松町	330	606	280	326
朝日町	70	135	63	72
今宿町	9	20	10	10
鬼丸町	647	1,540	713	827
川原町	6	13	5	8
中の館町	267	668	303	365
堀川町	267	598	279	319
与賀町	118	233	105	128
** 小計 **	3,601	7,984	3,699	4,285

校 区 別 ・ 町 ・ 丁 目 ・ 大 字 別 人 口 統 計 表

05 神野小学校

平成26 . 11 . 末現在 5 ページ

町・丁目・大字名	世帯数	人口	男	女
駅前中央一丁目	228	465	223	242
駅前中央二丁目	474	959	445	514
駅前中央三丁目	180	376	186	190
神園一丁目	60	159	76	83
神園二丁目	281	609	293	316
神園三丁目	275	654	298	356
神園四丁目	204	408	176	232
神園五丁目	217	470	220	250
神園六丁目	56	87	40	47
神野西一丁目	185	453	207	246
神野西二丁目	282	609	300	309
神野西三丁目	404	965	446	519
神野西四丁目	433	1,065	529	536
神野東一丁目	260	587	260	327
神野東二丁目	187	345	175	170
神野東三丁目	227	427	211	216
神野東四丁目	228	501	250	251
多布施四丁目	762	1,601	712	889
天神二丁目	306	612	267	345
栄町	64	103	44	59
新中町	36	74	32	42
** 小計 **	5,349	11,529	5,390	6,139

校 区 別 ・ 町 ・ 丁 目 ・ 大 字 別 人 口 統 計 表

06 西与賀小学校

平成26 . 11 . 末現在 6 ページ

町・丁目・大字名	世帯数	人口	男	女
末広二丁目	275	562	267	295
光一丁目	348	765	361	404
光二丁目	471	1,076	475	601
光三丁目	296	896	393	503
嘉瀬町大字十五	10	34	14	20
西与賀町大字高太郎	302	866	418	448
西与賀町大字厘外	605	1,327	643	684
西与賀町大字相応津	109	324	154	170
西与賀町字今津	117	262	110	152
*** 小計 ***	2,533	6,112	2,835	3,277

校 区 別 ・ 町 ・ 丁 目 ・ 大 字 別 人 口 統 計 表

07 嘉瀬小学校

平成26 . 11 . 末現在 7 ページ

町・丁目・大字名	世帯数	人口	男	女
嘉瀬町大字荻野	408	1,105	519	586
嘉瀬町大字中原	858	1,983	923	1,060
嘉瀬町大字扇町	376	896	396	500
嘉瀬町大字十五	374	1,050	490	560
*** 小計 ***	2,016	5,034	2,328	2,706

校 区 別 ・ 町 ・ 丁 目 ・ 大 字 別 人 口 統 計 表

08

巨勢小学校

平成26 . 11 . 末現在 8 ページ

町・丁目・大字名	世帯数	人口	男	女
巨勢町大字高尾	382	933	436	497
巨勢町大字修理田	449	1,151	558	593
巨勢町大字東西	86	228	101	127
巨勢町大字牛島	1,118	2,714	1,300	1,414
*** 小計 ***	2,035	5,026	2,395	2,631

校 区 別 ・ 町 ・ 丁 目 ・ 大 字 別 人 口 統 計 表

09 兵庫小学校

平成26 . 11 . 未現在 9 ページ

町・丁目・大字名	世帯数	人口	男	女
駅前中央三丁目	117	239	110	129
兵庫南一丁目	627	1,642	776	866
兵庫南二丁目	541	1,281	609	672
兵庫南三丁目	448	1,170	530	640
兵庫南四丁目	300	751	335	416
兵庫北一丁目	583	1,500	719	781
兵庫北二丁目	661	1,370	655	715
兵庫北三丁目	226	528	234	294
兵庫北四丁目	78	217	106	111
兵庫北五丁目	272	744	352	392
兵庫北六丁目	235	469	220	249
兵庫北七丁目	292	712	345	367
大財北町	120	317	162	155
兵庫町大字淵	428	1,130	548	582
兵庫町大字西淵	55	149	66	83
兵庫町大字藤木	336	998	494	504
兵庫町大字瓦町	300	789	360	429
兵庫町大字若宮	379	1,040	496	544
*** 小計 ***	5,998	15,046	7,117	7,929

校 区 別 ・ 町 ・ 丁 目 ・ 大 字 別 人 口 統 計 表

10 高木瀬小学校

平成26 . 11 . 末現在 10 ページ

町・丁目・大字名	世帯数	人口	男	女
日の出一丁目	485	1,044	529	515
高木瀬東一丁目	374	911	414	497
高木瀬東二丁目	348	845	384	461
高木瀬東三丁目	409	1,031	472	559
高木瀬東四丁目	482	1,057	475	582
高木瀬東五丁目	451	1,037	484	553
高木瀬東六丁目	570	1,088	444	644
高木瀬西一丁目	119	257	112	145
高木瀬西二丁目	388	984	496	488
高木瀬西三丁目	270	657	294	363
高木瀬西四丁目	438	1,079	537	542
高木瀬西五丁目	435	1,068	503	565
高木瀬西六丁目	20	37	18	19
高木瀬町大字東高木	316	833	384	449
高木瀬町大字長瀬	803	1,988	965	1,023
*** 小計 ***	5,908	13,916	6,511	7,405

校 区 別 ・ 町 ・ 丁 目 ・ 大 字 別 人 口 統 計 表

11 北川副小学校

平成26 . 11 . 未現在 11 ページ

町・丁目・大字名	世帯数	人口	男	女
水ヶ江五丁目	78	161	74	87
水ヶ江六丁目	253	579	258	321
木原一丁目	539	1,314	619	695
木原二丁目	565	1,294	604	690
木原三丁目	347	915	417	498
南佐賀一丁目	326	717	344	373
南佐賀二丁目	288	705	339	366
南佐賀三丁目	324	717	337	380
朝日町	210	559	247	312
今宿町	184	405	176	229
新郷本町	587	1,452	664	788
北川副町大字江上	287	869	428	441
北川副町大字光法	869	2,088	951	1,137
北川副町大字新郷	224	574	280	294
** 小計 **	5,081	12,349	5,738	6,611

校 区 別 ・ 町 ・ 丁 目 ・ 大 字 別 人 口 統 計 表

12 本庄小学校

平成26 . 11 . 末現在 12 ページ

町・丁目・大字名	世帯数	人口	男	女
水ヶ江五丁目	13	25	10	15
本庄町大字本庄	3,112	6,130	3,036	3,094
本庄町大字鹿子	403	1,025	503	522
本庄町大字正里	68	180	88	92
本庄町大字袋	1,100	2,622	1,250	1,372
本庄町大字末次	861	2,030	967	1,063
*** 小計 ***	5,557	12,012	5,854	6,158

校 区 別 ・ 町 ・ 丁 目 ・ 大 字 別 人 口 統 計 表

13

鍋島小学校

平成26 . 11 . 末現在 13 ページ

町・丁目・大字名	世帯数	人口	男	女
鍋島一丁目	687	1,830	888	942
鍋島二丁目	637	1,638	747	891
鍋島三丁目	572	1,283	615	668
鍋島四丁目	351	728	344	384
鍋島五丁目	426	917	383	534
鍋島六丁目	485	1,133	560	573
卸本町	211	600	279	321
鍋島町大字八戸溝	537	1,291	635	656
鍋島町大字森田	545	1,535	770	765
鍋島町大字鍋島	209	516	240	276
鍋島町大字蛸久	742	1,891	888	1,003
*** 小計 ***	5,402	13,362	6,349	7,013

校 区 別 ・ 町 ・ 丁 目 ・ 大 字 別 人 口 統 計 表

14 金立小学校

平成26 . 11 . 末現在 14 ページ

町・丁目・大字名	世帯数	人口	男	女
金立町大字金立	1,209	2,531	1,233	1,298
金立町大字薬師丸	148	424	194	230
金立町大字千布	691	1,795	861	934
*** 小計 ***	2,048	4,750	2,288	2,462

校 区 別 ・ 町 ・ 丁 目 ・ 大 字 別 人 口 統 計 表

15 久保泉小学校

平成26 . 11 . 末現在 15 ページ

町・丁目・大字名	世帯数	人口	男	女
金立町大字金立	2	7	5	2
久保泉町大字上和泉	274	823	395	428
久保泉町大字下和泉	428	1,059	509	550
久保泉町大字川久保	831	1,922	901	1,021
*** 小計 ***	1,535	3,811	1,810	2,001

校 区 別 ・ 町 ・ 丁 目 ・ 大 字 別 人 口 統 計 表

16 芙蓉小学校

平成26 . 11 . 末現在 16 ページ

町・丁目・大字名	世帯数	人口	男	女
蓮池町大字蓮池	251	669	300	369
蓮池町大字見島	142	378	182	196
蓮池町大字小松	188	463	209	254
蓮池町大字古賀	62	187	85	102
*** 小計 ***	643	1,697	776	921

校 区 別 ・ 町 ・ 丁 目 ・ 大 字 別 人 口 統 計 表

17 新栄小学校

平成26 . 11 . 末現在 17 ページ

町・丁目・大字名	世帯数	人口	男	女
天祐一丁目	424	916	418	498
天祐二丁目	300	698	329	369
新栄東一丁目	77	193	83	110
新栄東二丁目	164	433	209	224
新栄東三丁目	183	438	207	231
新栄東四丁目	305	764	336	428
新栄西一丁目	219	538	254	284
新栄西二丁目	158	447	219	228
新生町	203	559	270	289
天祐団地	284	422	159	263
中折町	19	42	17	25
緑小路	87	156	85	71
鍋島町大字八戸	715	1,858	906	952
** 小計 **	3,138	7,464	3,492	3,972

校 区 別 ・ 町 ・ 丁 目 ・ 大 字 別 人 口 統 計 表

18

若楠小学校

平成26 . 11 . 末現在 18 ページ

町・丁目・大字名	世帯数	人口	男	女
神園三丁目	110	189	99	90
神野東三丁目	41	84	33	51
神野東四丁目	36	88	46	42
日の出一丁目	196	344	164	180
若宮一丁目	761	1,769	808	961
若宮二丁目	404	900	413	487
若宮三丁目	641	1,415	621	794
若楠一丁目	188	492	226	266
若楠二丁目	322	791	385	406
若楠三丁目	419	1,090	517	573
高木瀬西三丁目	6	12	6	6
新中町	147	354	170	184
高木瀬団地	234	311	129	182
八丁畷町	194	364	185	179
** 小計 **	3,699	8,203	3,802	4,401

校 区 別 ・ 町 ・ 丁 目 ・ 大 字 別 人 口 統 計 表

19 開成小学校

平成26 . 11 . 末現在 19 ページ

町・丁目・大字名	世帯数	人口	男	女
神園五丁目	52	119	55	64
神園六丁目	143	289	128	161
八戸溝一丁目	250	626	298	328
八戸溝二丁目	235	538	246	292
八戸溝三丁目	227	521	249	272
開成一丁目	534	1,255	507	748
開成二丁目	364	947	450	497
開成三丁目	199	551	271	280
開成四丁目	140	342	156	186
開成五丁目	328	852	418	434
開成六丁目	370	961	462	499
鍋島町大字八戸溝	834	2,311	1,077	1,234
鍋島町大字森田	227	566	267	299
** 小計 **	3,903	9,878	4,584	5,294

校 区 別 ・ 町 ・ 丁 目 ・ 大 字 別 人 口 統 計 表

20

諸富北小学校

平成26 . 11 . 末現在 20 ページ

町・丁目・大字名	世帯数	人口	男	女
諸富町大字大堂	449	1,214	594	620
諸富町大字徳富	1,323	3,598	1,704	1,894
諸富町大字諸富津	477	1,074	493	581
*** 小計 ***	2,249	5,886	2,791	3,095

校 区 別 ・ 町 ・ 丁 目 ・ 大 字 別 人 口 統 計 表

21 諸富南小学校		平成26 . 11 . 末現在 21 ページ		
町・丁目・大字名	世帯数	人口	男	女
諸富町大字寺井津	336	904	450	454
諸富町大字為重	854	2,557	1,203	1,354
諸富町大字山領	612	1,652	796	856
*** 小計 ***	1,802	5,113	2,449	2,664

校 区 別 ・ 町 ・ 丁 目 ・ 大 字 別 人 口 統 計 表

22 春日小学校

平成26 . 11 . 末現在 22 ページ

町・丁目・大字名	世帯数	人口	男	女
大和町大字尼寺	2,741	7,047	3,324	3,723
大和町大字久池井	431	1,125	509	616
大和町大字八反原	28	75	31	44
*** 小計 ***	3,200	8,247	3,864	4,383

校 区 別 ・ 町 ・ 丁 目 ・ 大 字 別 人 口 統 計 表

23

川上小学校

平成26. 11. 末現在 23 ページ

町・丁目・大字名	世帯数	人口	男	女
大和町大字川上	671	1,824	890	934
大和町大字東山田	597	1,849	866	983
大和町大字池上	286	921	419	502
大和町大字久留間	499	1,314	633	681
*** 小計 ***	2,053	5,908	2,808	3,100

校 区 別 ・ 町 ・ 丁 目 ・ 大 字 別 人 口 統 計 表

24

松梅小学校

平成26. 11. 末現在 24 ページ

町・丁目・大字名	世帯数	人口	男	女
大和町大字梅野	165	485	230	255
大和町大字名尾	37	94	50	44
大和町大字松瀬	168	475	237	238
*** 小計 ***	370	1,054	517	537

校 区 別 ・ 町 ・ 丁 目 ・ 大 字 別 人 口 統 計 表

25

春日北小学校

平成26 . 11 . 末現在 25 ページ

町・丁目・大字名	世帯数	人口	男	女
大和町大字久池井	2,816	7,183	3,373	3,810
大和町大字梅野	69	167	83	84
*** 小計 ***	2,885	7,350	3,456	3,894

校 区 別 ・ 町 ・ 丁 目 ・ 大 字 別 人 口 統 計 表

27 富士小学校

平成26 . 11 . 末現在 26 ページ

町・丁目・大字名	世帯数	人口	男	女
富士町大字市川	70	252	125	127
富士町大字内野	151	278	151	127
富士町大字小副川	240	635	296	339
富士町大字鎌原	12	33	16	17
富士町大字上熊川	121	282	126	156
富士町大字下熊川	59	164	74	90
富士町大字杉山	37	124	55	69
富士町大字関屋	69	236	113	123
富士町大字菖木	20	45	20	25
富士町大字畑瀬	5	14	5	9
富士町大字古湯	189	505	239	266
富士町大字松瀬	36	97	44	53
** 小計 **	1,009	2,665	1,264	1,401

校 区 別 ・ 町 ・ 丁 目 ・ 大 字 別 人 口 統 計 表

28 北山小学校

平成26 . 11 . 末現在 27 ページ

町・丁目・大字名	世帯数	人口	男	女
富士町大字大串	55	200	97	103
富士町大字大野	8	16	9	7
富士町大字上無津呂	75	195	100	95
富士町大字栗並	46	145	72	73
富士町大字下無津呂	72	166	72	94
富士町大字中原	38	102	45	57
富士町大字麻那古	56	163	82	81
*** 小計 ***	350	987	477	510

校 区 別 ・ 町 ・ 丁 目 ・ 大 字 別 人 口 統 計 表

29 北山東部小学校

平成26 . 11 . 末現在 28 ページ

町・丁目・大字名	世帯数	人口	男	女
富士町大字上合瀬	28	95	47	48
富士町大字古場	57	138	69	69
富士町大字下合瀬	30	93	46	47
富士町大字関屋	6	17	5	12
富士町大字藤瀬	24	56	23	33
*** 小計 ***	145	399	190	209

校 区 別 ・ 町 ・ 丁 目 ・ 大 字 別 人 口 統 計 表

30

三瀬小学校

平成26 . 11 . 末現在 29 ページ

町・丁目・大字名	世帯数	人口	男	女
三瀬村三瀬	268	662	314	348
三瀬村藤原	142	444	215	229
三瀬村杠	83	258	129	129
*** 小計 ***	493	1,364	658	706

校 区 別 ・ 町 ・ 丁 目 ・ 大 字 別 人 口 統 計 表

31 中川副小学校

平成26 . 11 . 末現在 30 ページ

町・丁目・大字名	世帯数	人口	男	女
川副町大字福富	555	1,383	666	717
川副町大字早津江津	214	581	263	318
川副町大字早津江	479	1,355	666	689
*** 小計 ***	1,248	3,319	1,595	1,724

校 区 別 ・ 町 ・ 丁 目 ・ 大 字 別 人 口 統 計 表

32

大詫間小学校

平成26 . 11 . 末現在 31 ページ

町・丁目・大字名	世帯数	人口	男	女
川副町大字大詫間	527	1,689	843	846
** 小計 **	527	1,689	843	846

校 区 別 ・ 町 ・ 丁 目 ・ 大 字 別 人 口 統 計 表

33 南川副小学校

平成26 . 11 . 末現在 32 ページ

町・丁目・大字名	世帯数	人口	男	女
川副町大字犬井道	1,174	3,591	1,699	1,892
川副町大字鹿江	953	2,611	1,239	1,372
*** 小計 ***	2,127	6,202	2,938	3,264

校 区 別 ・ 町 ・ 丁 目 ・ 大 字 別 人 口 統 計 表

34

西川副小学校

平成26 . 11 . 末現在 33 ページ

町・丁目・大字名	世帯数	人口	男	女
川副町大字南里	724	1,945	948	997
川副町大字西古賀	628	1,859	880	979
川副町大字小々森	646	2,016	979	1,037
*** 小計 ***	1,998	5,820	2,807	3,013

校 区 別 ・ 町 ・ 丁 目 ・ 大 字 別 人 口 統 計 表

36

思齊小学校

平成26 . 11 . 末現在 35 ページ

町・丁目・大字名	世帯数	人口	男	女
久保田町大字徳万	1,007	2,755	1,305	1,450
久保田町大字新田	666	2,035	994	1,041
久保田町大字久富	672	1,959	905	1,054
久保田町大字久保田	419	1,327	651	676
久保田町大字江戸	83	219	102	117
*** 小計 ***	2,847	8,295	3,957	4,338
*** 総計 ***	96,328	235,903	111,068	124,835

校 区 別 年 齢 別 人 口 統 計 表

平成26 . 11 . 末現在 1 ページ

1 勸興小学校							
年 齢	男	女	人 口	年 齢	男	女	人 口
0 歳	24	26	50	36 歳	32	56	88
1 歳	15	24	39	37 歳	48	44	92
2 歳	29	27	56	38 歳	40	49	89
3 歳	36	26	62	39 歳	48	40	88
4 歳	38	37	75	40 歳	45	49	94
5 歳	16	27	43	41 歳	45	52	97
6 歳	23	29	52	42 歳	42	51	93
7 歳	40	25	65	43 歳	46	55	101
8 歳	24	26	50	44 歳	45	37	82
9 歳	23	35	58	45 歳	34	60	94
10 歳	31	24	55	46 歳	41	52	93
11 歳	30	27	57	47 歳	52	47	99
12 歳	29	25	54	48 歳	37	39	76
13 歳	38	33	71	49 歳	41	39	80
14 歳	32	26	58	50 歳	43	61	104
15 歳	27	33	60	51 歳	45	40	85
16 歳	29	35	64	52 歳	54	53	107
17 歳	24	38	62	53 歳	40	48	88
18 歳	32	35	67	54 歳	44	45	89
19 歳	30	39	69	55 歳	39	47	86
20 歳	22	27	49	56 歳	41	42	83
21 歳	20	28	48	57 歳	30	41	71
22 歳	24	40	64	58 歳	42	52	94
23 歳	36	31	67	59 歳	38	46	84
24 歳	25	38	63	60 歳	42	36	78
25 歳	33	29	62	61 歳	45	46	91
26 歳	31	27	58	62 歳	41	49	90
27 歳	23	35	58	63 歳	43	32	75
28 歳	34	28	62	64 歳	40	49	89
29 歳	25	33	58	65 歳	41	68	109
30 歳	32	36	68	66 歳	51	61	112
31 歳	37	42	79	67 歳	52	57	109
32 歳	34	35	69	68 歳	32	35	67
33 歳	43	37	80	69 歳	22	36	58
34 歳	34	34	68	70 歳	39	46	85
35 歳	34	43	77	71 歳	25	45	70

校 区 別 年 齢 別 人 口 統 計 表

平成26 . 11 . 末現在 2 ページ

1	勸興小学校					
年 齢	男	女	人 口			
72 歳	29	49	78			
73 歳	27	57	84			
74 歳	37	37	74			
75 歳	33	32	65			
76 歳	25	42	67			
77 歳	27	42	69			
78 歳	17	32	49			
79 歳	14	33	47			
80 歳	22	40	62			
81 歳	17	25	42			
82 歳	20	37	57			
83 歳	26	37	63			
84 歳	16	32	48			
85 歳	14	30	44			
86 歳	13	31	44			
87 歳	14	28	42			
88 歳	10	23	33			
89 歳	15	17	32			
90 歳	11	15	26			
91 歳	5	17	22			
92 歳	3	16	19			
93 歳	1	11	12			
94 歳	4	11	15			
95 歳	1	12	13			
96 歳	0	5	5			
97 歳	1	5	6			
98 歳	0	4	4			
99 歳	0	0	0			
100 歳	0	1	1			
101 歳	0	0	0			
102 歳	0	1	1			
103 歳	0	1	1			
104 歳	0	0	0			
105 歳	0	1	1			
合計	2,944	3,569	6,513			

校 区 別 年 齢 別 人 口 統 計 表

2 | 循誘小学校

平成26 . 11 . 末現在 3 ページ

年 齢	男	女	人 口	年 齢	男	女	人 口
0 歳	29	36	65	36 歳	55	55	110
1 歳	31	26	57	37 歳	58	70	128
2 歳	21	35	56	38 歳	55	67	122
3 歳	26	35	61	39 歳	44	58	102
4 歳	32	30	62	40 歳	69	71	140
5 歳	30	39	69	41 歳	74	54	128
6 歳	26	24	50	42 歳	60	52	112
7 歳	37	32	69	43 歳	59	51	110
8 歳	22	23	45	44 歳	47	59	106
9 歳	36	37	73	45 歳	46	57	103
10 歳	28	37	65	46 歳	61	55	116
11 歳	29	31	60	47 歳	64	53	117
12 歳	29	25	54	48 歳	39	50	89
13 歳	39	42	81	49 歳	54	64	118
14 歳	41	43	84	50 歳	59	76	135
15 歳	30	45	75	51 歳	51	68	119
16 歳	38	41	79	52 歳	48	64	112
17 歳	42	45	87	53 歳	56	64	120
18 歳	47	36	83	54 歳	53	68	121
19 歳	36	34	70	55 歳	43	69	112
20 歳	39	49	88	56 歳	59	56	115
21 歳	40	41	81	57 歳	43	58	101
22 歳	37	45	82	58 歳	50	63	113
23 歳	44	38	82	59 歳	65	55	120
24 歳	37	50	87	60 歳	52	53	105
25 歳	43	42	85	61 歳	61	67	128
26 歳	43	40	83	62 歳	66	84	150
27 歳	39	49	88	63 歳	60	74	134
28 歳	54	48	102	64 歳	64	84	148
29 歳	47	44	91	65 歳	83	96	179
30 歳	61	44	105	66 歳	74	82	156
31 歳	31	46	77	67 歳	69	82	151
32 歳	41	43	84	68 歳	28	55	83
33 歳	58	42	100	69 歳	41	58	99
34 歳	53	57	110	70 歳	57	70	127
35 歳	49	47	96	71 歳	46	76	122

校 区 別 年 齢 別 人 口 統 計 表

2 循誘小学校

平成26 . 11 . 未現在 4 ページ

年 齢	男	女	人 口			
72 歳	47	55	102			
73 歳	54	65	119			
74 歳	58	75	133			
75 歳	39	58	97			
76 歳	26	57	83			
77 歳	42	76	118			
78 歳	43	50	93			
79 歳	38	76	114			
80 歳	29	59	88			
81 歳	25	64	89			
82 歳	31	71	102			
83 歳	41	52	93			
84 歳	23	39	62			
85 歳	14	56	70			
86 歳	20	35	55			
87 歳	13	21	34			
88 歳	11	31	42			
89 歳	9	36	45			
90 歳	7	20	27			
91 歳	9	23	32			
92 歳	8	19	27			
93 歳	2	18	20			
94 歳	3	11	14			
95 歳	0	12	12			
96 歳	1	6	7			
97 歳	1	8	9			
98 歳	0	2	2			
99 歳	0	3	3			
100 歳	0	4	4			
101 歳	0	0	0			
102 歳	1	0	1			
103 歳	0	1	1			
合計	3,973	4,862	8,835			

校 区 別 年 齢 別 人 口 統 計 表

3 | 日新小学校

平成26 . 11 . 末現在 5 ページ

年 齢	男	女	人 口	年 齢	男	女	人 口
0 歳	32	24	56	36 歳	49	57	106
1 歳	32	32	64	37 歳	40	52	92
2 歳	38	35	73	38 歳	55	72	127
3 歳	31	29	60	39 歳	50	45	95
4 歳	38	30	68	40 歳	64	60	124
5 歳	41	31	72	41 歳	54	67	121
6 歳	31	39	70	42 歳	57	43	100
7 歳	35	37	72	43 歳	69	78	147
8 歳	41	48	89	44 歳	59	65	124
9 歳	32	32	64	45 歳	49	52	101
10 歳	46	42	88	46 歳	63	69	132
11 歳	38	44	82	47 歳	64	72	136
12 歳	43	35	78	48 歳	45	59	104
13 歳	50	33	83	49 歳	63	71	134
14 歳	66	46	112	50 歳	46	63	109
15 歳	48	42	90	51 歳	64	41	105
16 歳	54	40	94	52 歳	53	60	113
17 歳	41	46	87	53 歳	53	53	106
18 歳	51	53	104	54 歳	55	59	114
19 歳	56	51	107	55 歳	54	63	117
20 歳	64	53	117	56 歳	60	65	125
21 歳	62	48	110	57 歳	53	64	117
22 歳	60	54	114	58 歳	57	78	135
23 歳	45	51	96	59 歳	62	68	130
24 歳	65	43	108	60 歳	60	83	143
25 歳	40	46	86	61 歳	55	78	133
26 歳	52	46	98	62 歳	70	64	134
27 歳	57	64	121	63 歳	66	77	143
28 歳	62	49	111	64 歳	65	83	148
29 歳	57	59	116	65 歳	72	71	143
30 歳	47	54	101	66 歳	80	89	169
31 歳	52	42	94	67 歳	72	74	146
32 歳	46	51	97	68 歳	59	41	100
33 歳	44	45	89	69 歳	34	45	79
34 歳	57	53	110	70 歳	46	51	97
35 歳	51	54	105	71 歳	47	65	112

校 区 別 年 齢 別 人 口 統 計 表

3 | 日新小学校

平成26 . 11 . 末現在 6 ページ

年 齢	男	女	人 口			
72 歳	51	75	126			
73 歳	50	60	110			
74 歳	42	56	98			
75 歳	40	61	101			
76 歳	40	50	90			
77 歳	36	56	92			
78 歳	41	54	95			
79 歳	38	62	100			
80 歳	38	63	101			
81 歳	38	76	114			
82 歳	52	70	122			
83 歳	32	65	97			
84 歳	30	50	80			
85 歳	26	40	66			
86 歳	23	56	79			
87 歳	20	34	54			
88 歳	22	38	60			
89 歳	14	38	52			
90 歳	8	32	40			
91 歳	8	25	33			
92 歳	8	22	30			
93 歳	1	8	9			
94 歳	4	10	14			
95 歳	0	8	8			
96 歳	1	3	4			
97 歳	2	3	5			
98 歳	1	5	6			
99 歳	0	3	3			
100 歳	1	1	2			
101 歳	0	1	1			
102 歳	0	2	2			
103 歳	0	1	1			
合計	4,436	5,006	9,442			

校 区 別 年 齢 別 人 口 統 計 表

4 | 赤松小学校

平成26 . 11 . 末現在 7 ページ

年 齢	男	女	人 口	年 齢	男	女	人 口
0 歳	23	34	57	36 歳	53	49	102
1 歳	27	26	53	37 歳	47	51	98
2 歳	35	43	78	38 歳	50	56	106
3 歳	36	26	62	39 歳	49	62	111
4 歳	36	38	74	40 歳	54	53	107
5 歳	46	36	82	41 歳	66	65	131
6 歳	44	46	90	42 歳	53	60	113
7 歳	32	35	67	43 歳	46	60	106
8 歳	48	50	98	44 歳	45	63	108
9 歳	43	44	87	45 歳	55	52	107
10 歳	41	44	85	46 歳	55	73	128
11 歳	42	36	78	47 歳	50	50	100
12 歳	49	33	82	48 歳	38	52	90
13 歳	39	46	85	49 歳	61	66	127
14 歳	42	45	87	50 歳	55	59	114
15 歳	38	28	66	51 歳	61	52	113
16 歳	42	36	78	52 歳	56	45	101
17 歳	51	48	99	53 歳	56	67	123
18 歳	40	38	78	54 歳	48	54	102
19 歳	45	56	101	55 歳	49	55	104
20 歳	41	41	82	56 歳	53	55	108
21 歳	63	49	112	57 歳	47	55	102
22 歳	49	44	93	58 歳	50	68	118
23 歳	48	41	89	59 歳	44	46	90
24 歳	38	35	73	60 歳	41	43	84
25 歳	37	44	81	61 歳	44	53	97
26 歳	36	37	73	62 歳	49	62	111
27 歳	39	50	89	63 歳	61	43	104
28 歳	25	36	61	64 歳	67	61	128
29 歳	32	38	70	65 歳	61	67	128
30 歳	45	38	83	66 歳	39	55	94
31 歳	35	51	86	67 歳	52	55	107
32 歳	44	37	81	68 歳	32	36	68
33 歳	33	43	76	69 歳	20	42	62
34 歳	56	46	102	70 歳	34	44	78
35 歳	39	44	83	71 歳	34	47	81

校 区 別 年 齢 別 人 口 統 計 表

4 赤松小学校

平成26 . 11 . 末現在 8 ページ

年 齢	男	女	人 口	年 齢	男	女	人 口
72 歳	35	47	82	108 歳	0	0	0
73 歳	46	34	80	109 歳	0	1	1
74 歳	29	46	75				
75 歳	28	43	71	**合計**	3,699	4,285	7,984
76 歳	23	28	51				
77 歳	27	47	74				
78 歳	23	40	63				
79 歳	30	47	77				
80 歳	19	40	59				
81 歳	20	43	63				
82 歳	16	50	66				
83 歳	21	35	56				
84 歳	27	44	71				
85 歳	20	41	61				
86 歳	17	42	59				
87 歳	17	44	61				
88 歳	18	38	56				
89 歳	12	29	41				
90 歳	10	20	30				
91 歳	8	22	30				
92 歳	5	21	26				
93 歳	3	14	17				
94 歳	3	12	15				
95 歳	2	5	7				
96 歳	3	5	8				
97 歳	0	1	1				
98 歳	2	4	6				
99 歳	1	0	1				
100 歳	0	1	1				
101 歳	0	0	0				
102 歳	0	2	2				
103 歳	0	1	1				
104 歳	0	0	0				
105 歳	0	0	0				
106 歳	0	0	0				
107 歳	0	0	0				

校 区 別 年 齢 別 人 口 統 計 表

5 神野小学校

平成26 . 11 . 末現在 9 ページ

年 齢	男	女	人 口	年 齢	男	女	人 口
0 歳	49	40	89	36 歳	70	84	154
1 歳	39	45	84	37 歳	65	71	136
2 歳	48	54	102	38 歳	78	81	159
3 歳	52	43	95	39 歳	67	77	144
4 歳	51	53	104	40 歳	73	92	165
5 歳	48	47	95	41 歳	74	91	165
6 歳	46	48	94	42 歳	84	68	152
7 歳	55	49	104	43 歳	82	80	162
8 歳	49	53	102	44 歳	84	92	176
9 歳	42	67	109	45 歳	77	80	157
10 歳	56	47	103	46 歳	83	95	178
11 歳	46	62	108	47 歳	87	84	171
12 歳	55	48	103	48 歳	65	88	153
13 歳	66	55	121	49 歳	94	107	201
14 歳	57	52	109	50 歳	71	103	174
15 歳	65	53	118	51 歳	86	93	179
16 歳	62	59	121	52 歳	86	84	170
17 歳	62	73	135	53 歳	72	76	148
18 歳	75	62	137	54 歳	83	87	170
19 歳	54	63	117	55 歳	70	92	162
20 歳	57	65	122	56 歳	80	74	154
21 歳	55	53	108	57 歳	79	69	148
22 歳	48	46	94	58 歳	87	73	160
23 歳	59	63	122	59 歳	82	81	163
24 歳	77	53	130	60 歳	90	83	173
25 歳	72	74	146	61 歳	76	96	172
26 歳	69	63	132	62 歳	71	97	168
27 歳	61	66	127	63 歳	78	102	180
28 歳	61	63	124	64 歳	66	83	149
29 歳	61	68	129	65 歳	93	95	188
30 歳	54	54	108	66 歳	72	90	162
31 歳	68	83	151	67 歳	64	75	139
32 歳	63	62	125	68 歳	38	53	91
33 歳	68	72	140	69 歳	37	38	75
34 歳	78	75	153	70 歳	49	68	117
35 歳	83	64	147	71 歳	59	55	114

校 区 別 年 齢 別 人 口 統 計 表

5 神野小学校

平成26 . 11 . 末現在 10 ページ

年 齢	男	女	人 口		
72 歳	38	74	112		
73 歳	41	63	104		
74 歳	39	58	97		
75 歳	26	49	75		
76 歳	34	51	85		
77 歳	44	67	111		
78 歳	32	57	89		
79 歳	45	60	105		
80 歳	30	61	91		
81 歳	35	56	91		
82 歳	34	69	103		
83 歳	36	55	91		
84 歳	26	48	74		
85 歳	30	48	78		
86 歳	25	45	70		
87 歳	24	36	60		
88 歳	16	41	57		
89 歳	19	21	40		
90 歳	9	33	42		
91 歳	6	24	30		
92 歳	6	16	22		
93 歳	1	11	12		
94 歳	4	11	15		
95 歳	3	10	13		
96 歳	1	3	4		
97 歳	1	4	5		
98 歳	0	8	8		
99 歳	2	2	4		
100 歳	0	1	1		
101 歳	0	1	1		
102 歳	0	1	1		
103 歳	0	1	1		
合計	5,390	6,139	11,529		

校 区 別 年 齢 別 人 口 統 計 表

6 西与賀小学校

平成26 . 11 . 末現在 11 ページ

年 齢	男	女	人 口	年 齢	男	女	人 口
0 歳	24	17	41	36 歳	30	36	66
1 歳	20	22	42	37 歳	32	40	72
2 歳	31	16	47	38 歳	41	27	68
3 歳	25	27	52	39 歳	39	34	73
4 歳	38	28	66	40 歳	33	32	65
5 歳	20	16	36	41 歳	40	48	88
6 歳	30	36	66	42 歳	33	32	65
7 歳	33	22	55	43 歳	35	37	72
8 歳	26	30	56	44 歳	43	50	93
9 歳	32	24	56	45 歳	35	44	79
10 歳	30	29	59	46 歳	33	36	69
11 歳	23	24	47	47 歳	24	35	59
12 歳	32	32	64	48 歳	23	31	54
13 歳	30	20	50	49 歳	35	32	67
14 歳	33	30	63	50 歳	33	41	74
15 歳	26	43	69	51 歳	37	43	80
16 歳	16	24	40	52 歳	32	47	79
17 歳	22	32	54	53 歳	38	33	71
18 歳	34	47	81	54 歳	31	39	70
19 歳	38	32	70	55 歳	39	42	81
20 歳	41	31	72	56 歳	34	47	81
21 歳	45	40	85	57 歳	34	30	64
22 歳	41	37	78	58 歳	31	44	75
23 歳	33	33	66	59 歳	40	45	85
24 歳	22	26	48	60 歳	30	30	60
25 歳	26	33	59	61 歳	38	50	88
26 歳	30	31	61	62 歳	45	52	97
27 歳	34	31	65	63 歳	39	55	94
28 歳	23	34	57	64 歳	51	50	101
29 歳	31	46	77	65 歳	57	56	113
30 歳	29	33	62	66 歳	51	53	104
31 歳	41	36	77	67 歳	30	51	81
32 歳	35	43	78	68 歳	30	35	65
33 歳	44	33	77	69 歳	36	56	92
34 歳	23	46	69	70 歳	41	56	97
35 歳	39	37	76	71 歳	45	54	99

校 区 別 年 齢 別 人 口 統 計 表

6 西与賀小学校

平成26 . 11 . 末現在 12 ページ

年 齢	男	女	人 口	
72 歳	38	34	72	
73 歳	42	34	76	
74 歳	28	37	65	
75 歳	24	30	54	
76 歳	24	22	46	
77 歳	26	48	74	
78 歳	20	35	55	
79 歳	25	34	59	
80 歳	28	33	61	
81 歳	29	31	60	
82 歳	16	43	59	
83 歳	21	38	59	
84 歳	25	26	51	
85 歳	11	30	41	
86 歳	12	18	30	
87 歳	13	30	43	
88 歳	6	22	28	
89 歳	6	19	25	
90 歳	4	21	25	
91 歳	5	9	14	
92 歳	3	8	11	
93 歳	2	8	10	
94 歳	3	6	9	
95 歳	2	5	7	
96 歳	3	5	8	
97 歳	0	1	1	
98 歳	1	1	2	
99 歳	0	1	1	
100 歳	0	3	3	
101 歳	0	1	1	
合計	2,835	3,277	6,112	

校 区 別 年 齢 別 人 口 統 計 表

7 嘉瀬小学校

平成26 . 11 . 末現在 13 ページ

年 齢	男	女	人 口	年 齢	男	女	人 口
0 歳	13	14	27	36 歳	26	16	42
1 歳	17	25	42	37 歳	20	24	44
2 歳	15	17	32	38 歳	29	36	65
3 歳	21	21	42	39 歳	24	30	54
4 歳	14	20	34	40 歳	27	24	51
5 歳	16	21	37	41 歳	34	18	52
6 歳	19	18	37	42 歳	22	32	54
7 歳	22	16	38	43 歳	28	15	43
8 歳	14	14	28	44 歳	31	33	64
9 歳	23	9	32	45 歳	19	37	56
10 歳	19	30	49	46 歳	28	30	58
11 歳	20	19	39	47 歳	21	32	53
12 歳	25	18	43	48 歳	23	25	48
13 歳	21	22	43	49 歳	26	32	58
14 歳	27	27	54	50 歳	23	24	47
15 歳	21	15	36	51 歳	30	31	61
16 歳	23	26	49	52 歳	35	27	62
17 歳	20	20	40	53 歳	25	36	61
18 歳	20	28	48	54 歳	43	37	80
19 歳	29	21	50	55 歳	33	42	75
20 歳	30	17	47	56 歳	31	31	62
21 歳	14	20	34	57 歳	41	45	86
22 歳	28	24	52	58 歳	37	42	79
23 歳	26	19	45	59 歳	37	30	67
24 歳	25	20	45	60 歳	38	36	74
25 歳	30	27	57	61 歳	34	38	72
26 歳	25	27	52	62 歳	39	45	84
27 歳	23	21	44	63 歳	32	34	66
28 歳	31	26	57	64 歳	42	38	80
29 歳	26	28	54	65 歳	44	49	93
30 歳	23	28	51	66 歳	40	42	82
31 歳	32	19	51	67 歳	48	36	84
32 歳	15	35	50	68 歳	26	33	59
33 歳	24	32	56	69 歳	13	30	43
34 歳	28	21	49	70 歳	24	32	56
35 歳	24	19	43	71 歳	27	35	62

校 区 別 年 齢 別 人 口 統 計 表

平成26 . 11 . 末現在 14 ページ

7	嘉瀬小学校			
年 齢	男	女	人 口	
72 歳	28	36	64	
73 歳	26	46	72	
74 歳	27	31	58	
75 歳	33	39	72	
76 歳	17	27	44	
77 歳	21	41	62	
78 歳	31	27	58	
79 歳	25	46	71	
80 歳	31	56	87	
81 歳	26	40	66	
82 歳	25	44	69	
83 歳	27	37	64	
84 歳	21	42	63	
85 歳	17	42	59	
86 歳	22	30	52	
87 歳	4	25	29	
88 歳	11	30	41	
89 歳	9	23	32	
90 歳	3	21	24	
91 歳	10	16	26	
92 歳	1	8	9	
93 歳	3	6	9	
94 歳	2	15	17	
95 歳	2	2	4	
96 歳	1	3	4	
97 歳	0	1	1	
98 歳	0	5	5	
99 歳	1	2	3	
100 歳	0	0	0	
101 歳	1	2	3	
102 歳	0	1	1	
103 歳	0	0	0	
104 歳	0	1	1	
合計	2,328	2,706	5,034	

校 区 別 年 齢 別 人 口 統 計 表

8 巨勢小学校

平成26 . 11 . 末現在 15 ページ

年 齢	男	女	人 口	年 齢	男	女	人 口
0 歳	32	30	62	36 歳	46	39	85
1 歳	39	22	61	37 歳	34	43	77
2 歳	32	31	63	38 歳	39	32	71
3 歳	43	26	69	39 歳	31	28	59
4 歳	21	21	42	40 歳	35	39	74
5 歳	33	36	69	41 歳	50	39	89
6 歳	21	31	52	42 歳	48	39	87
7 歳	28	24	52	43 歳	23	31	54
8 歳	24	22	46	44 歳	25	47	72
9 歳	25	18	43	45 歳	29	34	63
10 歳	29	16	45	46 歳	25	30	55
11 歳	22	30	52	47 歳	24	37	61
12 歳	11	23	34	48 歳	29	34	63
13 歳	25	24	49	49 歳	37	26	63
14 歳	30	23	53	50 歳	18	25	43
15 歳	31	17	48	51 歳	30	24	54
16 歳	21	32	53	52 歳	27	27	54
17 歳	32	14	46	53 歳	24	25	49
18 歳	26	17	43	54 歳	22	21	43
19 歳	26	19	45	55 歳	14	32	46
20 歳	33	24	57	56 歳	27	22	49
21 歳	27	20	47	57 歳	24	24	48
22 歳	27	22	49	58 歳	19	29	48
23 歳	25	25	50	59 歳	30	38	68
24 歳	25	20	45	60 歳	31	37	68
25 歳	15	20	35	61 歳	28	41	69
26 歳	35	35	70	62 歳	43	47	90
27 歳	29	28	57	63 歳	25	29	54
28 歳	32	28	60	64 歳	36	39	75
29 歳	28	36	64	65 歳	42	39	81
30 歳	28	31	59	66 歳	35	47	82
31 歳	26	50	76	67 歳	40	37	77
32 歳	34	47	81	68 歳	26	37	63
33 歳	30	34	64	69 歳	17	22	39
34 歳	31	34	65	70 歳	37	40	77
35 歳	37	42	79	71 歳	19	34	53

校 区 別 年 齢 別 人 口 統 計 表

8

巨勢小学校

平成26 . 11 . 末現在 16 ページ

年 齢	男	女	人 口			
72 歳	26	29	55			
73 歳	19	38	57			
74 歳	16	29	45			
75 歳	15	27	42			
76 歳	19	30	49			
77 歳	25	35	60			
78 歳	21	18	39			
79 歳	20	21	41			
80 歳	24	20	44			
81 歳	12	30	42			
82 歳	15	25	40			
83 歳	19	16	35			
84 歳	12	13	25			
85 歳	11	13	24			
86 歳	6	21	27			
87 歳	2	9	11			
88 歳	11	13	24			
89 歳	8	13	21			
90 歳	4	10	14			
91 歳	2	6	8			
92 歳	2	5	7			
93 歳	2	5	7			
94 歳	0	3	3			
95 歳	2	5	7			
96 歳	0	2	2			
97 歳	0	5	5			
98 歳	0	1	1			
99 歳	0	2	2			
100 歳	0	1	1			
合計	2,395	2,631	5,026			

校 区 別 年 齢 別 人 口 統 計 表

9 兵庫小学校

平成26 . 11 . 末現在 17 ページ

年 齢	男	女	人 口		年 齢	男	女	人 口
0 歳	111	124	235		36 歳	116	149	265
1 歳	101	109	210		37 歳	148	143	291
2 歳	124	101	225		38 歳	122	136	258
3 歳	114	114	228		39 歳	127	136	263
4 歳	100	99	199		40 歳	134	158	292
5 歳	100	97	197		41 歳	139	148	287
6 歳	95	88	183		42 歳	139	151	290
7 歳	87	90	177		43 歳	130	131	261
8 歳	91	83	174		44 歳	114	123	237
9 歳	107	87	194		45 歳	96	109	205
10 歳	91	71	162		46 歳	111	129	240
11 歳	71	83	154		47 歳	110	139	249
12 歳	82	95	177		48 歳	70	93	163
13 歳	87	79	166		49 歳	100	108	208
14 歳	106	93	199		50 歳	98	109	207
15 歳	73	80	153		51 歳	97	103	200
16 歳	90	101	191		52 歳	96	91	187
17 歳	93	90	183		53 歳	91	96	187
18 歳	83	72	155		54 歳	80	52	132
19 歳	80	73	153		55 歳	88	91	179
20 歳	70	82	152		56 歳	74	83	157
21 歳	75	74	149		57 歳	59	72	131
22 歳	66	66	132		58 歳	62	79	141
23 歳	68	68	136		59 歳	85	84	169
24 歳	65	80	145		60 歳	66	73	139
25 歳	75	94	169		61 歳	64	68	132
26 歳	69	96	165		62 歳	70	93	163
27 歳	73	94	167		63 歳	81	75	156
28 歳	103	119	222		64 歳	75	77	152
29 歳	98	121	219		65 歳	65	87	152
30 歳	104	136	240		66 歳	73	82	155
31 歳	111	107	218		67 歳	69	86	155
32 歳	137	131	268		68 歳	35	56	91
33 歳	128	144	272		69 歳	51	48	99
34 歳	119	138	257		70 歳	46	56	102
35 歳	127	145	272		71 歳	36	55	91

校 区 別 年 齢 別 人 口 統 計 表

9 兵庫小学校

平成26 . 11 . 末現在 18 ページ

年 齢	男	女	人 口		
72 歳	54	50	104		
73 歳	40	55	95		
74 歳	40	44	84		
75 歳	40	44	84		
76 歳	39	39	78		
77 歳	32	47	79		
78 歳	27	54	81		
79 歳	24	48	72		
80 歳	27	41	68		
81 歳	22	54	76		
82 歳	32	49	81		
83 歳	20	42	62		
84 歳	23	38	61		
85 歳	21	31	52		
86 歳	15	40	55		
87 歳	15	29	44		
88 歳	15	19	34		
89 歳	14	23	37		
90 歳	3	15	18		
91 歳	11	17	28		
92 歳	3	13	16		
93 歳	4	11	15		
94 歳	2	8	10		
95 歳	1	6	7		
96 歳	0	4	4		
97 歳	1	8	9		
98 歳	0	3	3		
99 歳	0	1	1		
100 歳	1	2	3		
101 歳	0	1	1		
合計	7,117	7,929	15,046		

校 区 別 年 齢 別 人 口 統 計 表

10 高木瀬小学校

平成26 . 11 . 末現在 19 ページ

年 齢	男	女	人 口	年 齢	男	女	人 口
0 歳	75	60	135	36 歳	84	78	162
1 歳	58	62	120	37 歳	81	90	171
2 歳	65	65	130	38 歳	81	98	179
3 歳	60	65	125	39 歳	95	105	200
4 歳	62	64	126	40 歳	107	110	217
5 歳	66	55	121	41 歳	111	119	230
6 歳	60	70	130	42 歳	108	94	202
7 歳	76	71	147	43 歳	89	92	181
8 歳	49	72	121	44 歳	91	89	180
9 歳	65	69	134	45 歳	86	86	172
10 歳	73	78	151	46 歳	89	80	169
11 歳	70	55	125	47 歳	84	84	168
12 歳	74	70	144	48 歳	69	67	136
13 歳	69	76	145	49 歳	79	88	167
14 歳	60	71	131	50 歳	78	87	165
15 歳	79	75	154	51 歳	66	68	134
16 歳	56	59	115	52 歳	62	79	141
17 歳	75	53	128	53 歳	76	98	174
18 歳	76	68	144	54 歳	69	92	161
19 歳	71	48	119	55 歳	76	88	164
20 歳	67	77	144	56 歳	80	79	159
21 歳	68	54	122	57 歳	66	86	152
22 歳	59	52	111	58 歳	71	77	148
23 歳	79	60	139	59 歳	85	87	172
24 歳	61	64	125	60 歳	79	103	182
25 歳	57	72	129	61 歳	90	120	210
26 歳	77	72	149	62 歳	88	104	192
27 歳	86	76	162	63 歳	101	116	217
28 歳	56	80	136	64 歳	110	113	223
29 歳	77	79	156	65 歳	107	134	241
30 歳	77	77	154	66 歳	100	116	216
31 歳	80	60	140	67 歳	100	127	227
32 歳	85	92	177	68 歳	61	82	143
33 歳	75	83	158	69 歳	73	88	161
34 歳	89	94	183	70 歳	68	103	171
35 歳	78	86	164	71 歳	70	106	176

校 区 別 年 齢 別 人 口 統 計 表

10 高木瀬小学校

平成26 . 11 . 末現在 20 ページ

年 齢	男	女	人 口		
72 歳	100	111	211		
73 歳	81	117	198		
74 歳	89	98	187		
75 歳	76	83	159		
76 歳	63	83	146		
77 歳	80	91	171		
78 歳	57	79	136		
79 歳	49	77	126		
80 歳	48	73	121		
81 歳	55	72	127		
82 歳	43	75	118		
83 歳	38	67	105		
84 歳	31	61	92		
85 歳	29	55	84		
86 歳	25	50	75		
87 歳	23	35	58		
88 歳	22	58	80		
89 歳	9	33	42		
90 歳	18	36	54		
91 歳	11	29	40		
92 歳	8	30	38		
93 歳	6	17	23		
94 歳	3	18	21		
95 歳	4	15	19		
96 歳	0	3	3		
97 歳	0	4	4		
98 歳	2	4	6		
99 歳	1	6	7		
100 歳	0	2	2		
101 歳	0	3	3		
102 歳	0	2	2		
103 歳	0	0	0		
104 歳	0	1	1		
合計	6,511	7,405	13,916		

校 区 別 年 齢 別 人 口 統 計 表

11

北川副小学校

平成26 . 11 . 末現在 21 ページ

年 齢	男	女	人 口	年 齢	男	女	人 口
0 歳	74	51	125	36 歳	59	79	138
1 歳	57	61	118	37 歳	73	79	152
2 歳	66	60	126	38 歳	88	74	162
3 歳	63	68	131	39 歳	94	84	178
4 歳	47	55	102	40 歳	84	76	160
5 歳	50	47	97	41 歳	81	81	162
6 歳	55	53	108	42 歳	80	80	160
7 歳	53	44	97	43 歳	97	90	187
8 歳	50	62	112	44 歳	76	79	155
9 歳	55	59	114	45 歳	70	86	156
10 歳	54	46	100	46 歳	85	74	159
11 歳	62	60	122	47 歳	79	88	167
12 歳	60	61	121	48 歳	60	68	128
13 歳	61	65	126	49 歳	79	95	174
14 歳	72	72	144	50 歳	71	88	159
15 歳	48	56	104	51 歳	58	78	136
16 歳	76	62	138	52 歳	63	69	132
17 歳	57	62	119	53 歳	54	64	118
18 歳	57	62	119	54 歳	69	84	153
19 歳	60	48	108	55 歳	64	74	138
20 歳	59	67	126	56 歳	58	74	132
21 歳	37	64	101	57 歳	61	63	124
22 歳	55	38	93	58 歳	49	65	114
23 歳	39	61	100	59 歳	91	62	153
24 歳	57	39	96	60 歳	73	86	159
25 歳	46	67	113	61 歳	86	96	182
26 歳	60	74	134	62 歳	75	94	169
27 歳	53	68	121	63 歳	75	90	165
28 歳	62	81	143	64 歳	84	113	197
29 歳	57	61	118	65 歳	110	113	223
30 歳	65	73	138	66 歳	88	114	202
31 歳	61	85	146	67 歳	109	101	210
32 歳	63	83	146	68 歳	70	80	150
33 歳	86	63	149	69 歳	52	65	117
34 歳	80	93	173	70 歳	71	90	161
35 歳	99	73	172	71 歳	74	97	171

校 区 別 年 齢 別 人 口 統 計 表

11 北川副小学校

平成26 . 11 . 末現在 22 ページ

年 齢	男	女	人 口	年 齢	男	女	人 口
72 歳	66	89	155	**合計**	5,738	6,611	12,349
73 歳	67	85	152				
74 歳	72	91	163				
75 歳	57	76	133				
76 歳	62	60	122				
77 歳	68	89	157				
78 歳	63	87	150				
79 歳	43	68	111				
80 歳	59	72	131				
81 歳	35	69	104				
82 歳	59	61	120				
83 歳	29	71	100				
84 歳	33	66	99				
85 歳	31	59	90				
86 歳	23	57	80				
87 歳	25	40	65				
88 歳	16	45	61				
89 歳	15	32	47				
90 歳	14	32	46				
91 歳	11	27	38				
92 歳	8	12	20				
93 歳	5	22	27				
94 歳	5	18	23				
95 歳	1	13	14				
96 歳	2	7	9				
97 歳	0	4	4				
98 歳	1	8	9				
99 歳	1	8	9				
100 歳	0	3	3				
101 歳	0	0	0				
102 歳	0	0	0				
103 歳	0	2	2				
104 歳	1	0	1				
105 歳	0	0	0				
106 歳	0	1	1				

校 区 別 年 齢 別 人 口 統 計 表

12 本庄小学校

平成26 . 11 . 末現在 23 ページ

年 齢	男	女	人 口	年 齢	男	女	人 口
0 歳	40	60	100	36 歳	77	80	157
1 歳	52	39	91	37 歳	66	84	150
2 歳	59	40	99	38 歳	84	85	169
3 歳	62	49	111	39 歳	79	69	148
4 歳	55	46	101	40 歳	83	90	173
5 歳	57	68	125	41 歳	68	82	150
6 歳	63	44	107	42 歳	72	95	167
7 歳	46	54	100	43 歳	78	74	152
8 歳	69	56	125	44 歳	90	79	169
9 歳	52	51	103	45 歳	80	69	149
10 歳	48	50	98	46 歳	94	77	171
11 歳	50	52	102	47 歳	83	64	147
12 歳	63	68	131	48 歳	59	67	126
13 歳	61	47	108	49 歳	62	77	139
14 歳	61	59	120	50 歳	66	76	142
15 歳	67	64	131	51 歳	60	67	127
16 歳	57	58	115	52 歳	78	72	150
17 歳	59	61	120	53 歳	61	69	130
18 歳	78	67	145	54 歳	74	71	145
19 歳	110	81	191	55 歳	71	61	132
20 歳	141	94	235	56 歳	67	83	150
21 歳	139	114	253	57 歳	76	73	149
22 歳	152	96	248	58 歳	65	72	137
23 歳	102	75	177	59 歳	73	67	140
24 歳	92	65	157	60 歳	82	71	153
25 歳	92	51	143	61 歳	85	74	159
26 歳	76	53	129	62 歳	73	81	154
27 歳	56	66	122	63 歳	64	97	161
28 歳	57	74	131	64 歳	71	78	149
29 歳	65	72	137	65 歳	88	70	158
30 歳	76	79	155	66 歳	81	87	168
31 歳	81	69	150	67 歳	61	91	152
32 歳	74	80	154	68 歳	36	55	91
33 歳	63	70	133	69 歳	57	51	108
34 歳	73	72	145	70 歳	51	61	112
35 歳	58	81	139	71 歳	57	61	118

校 区 別 年 齢 別 人 口 統 計 表

12 本庄小学校

平成26 . 11 . 末現在 24 ページ

年 齢	男	女	人 口		
72 歳	53	72	125		
73 歳	38	68	106		
74 歳	55	74	129		
75 歳	57	77	134		
76 歳	34	46	80		
77 歳	39	78	117		
78 歳	44	62	106		
79 歳	51	55	106		
80 歳	37	65	102		
81 歳	37	73	110		
82 歳	28	61	89		
83 歳	32	60	92		
84 歳	39	49	88		
85 歳	31	42	73		
86 歳	18	44	62		
87 歳	22	42	64		
88 歳	13	33	46		
89 歳	17	37	54		
90 歳	10	19	29		
91 歳	7	32	39		
92 歳	5	15	20		
93 歳	2	13	15		
94 歳	2	10	12		
95 歳	1	5	6		
96 歳	2	6	8		
97 歳	1	2	3		
98 歳	1	6	7		
99 歳	0	1	1		
100 歳	0	2	2		
101 歳	0	2	2		
102 歳	0	0	0		
103 歳	0	2	2		
合計	5,854	6,158	12,012		

校 区 別 年 齢 別 人 口 統 計 表

13 鍋島小学校

平成26 . 11 . 末現在 25 ページ

年 齢	男	女	人 口	年 齢	男	女	人 口
0 歳	91	87	178	36 歳	103	106	209
1 歳	88	63	151	37 歳	93	103	196
2 歳	102	89	191	38 歳	87	106	193
3 歳	98	77	175	39 歳	109	96	205
4 歳	88	84	172	40 歳	95	102	197
5 歳	97	73	170	41 歳	99	112	211
6 歳	83	92	175	42 歳	90	107	197
7 歳	72	79	151	43 歳	99	119	218
8 歳	85	71	156	44 歳	88	105	193
9 歳	72	67	139	45 歳	98	107	205
10 歳	77	67	144	46 歳	94	110	204
11 歳	72	86	158	47 歳	80	92	172
12 歳	71	59	130	48 歳	75	74	149
13 歳	92	78	170	49 歳	67	99	166
14 歳	74	95	169	50 歳	96	106	202
15 歳	80	71	151	51 歳	76	103	179
16 歳	95	83	178	52 歳	73	94	167
17 歳	72	80	152	53 歳	74	100	174
18 歳	83	74	157	54 歳	82	83	165
19 歳	79	86	165	55 歳	76	83	159
20 歳	71	112	183	56 歳	86	87	173
21 歳	91	91	182	57 歳	74	72	146
22 歳	88	96	184	58 歳	75	86	161
23 歳	89	120	209	59 歳	90	112	202
24 歳	73	99	172	60 歳	77	83	160
25 歳	84	110	194	61 歳	99	90	189
26 歳	74	89	163	62 歳	75	74	149
27 歳	82	99	181	63 歳	79	82	161
28 歳	79	76	155	64 歳	73	70	143
29 歳	80	114	194	65 歳	85	77	162
30 歳	92	111	203	66 歳	64	63	127
31 歳	88	93	181	67 歳	68	63	131
32 歳	102	97	199	68 歳	33	37	70
33 歳	116	107	223	69 歳	50	54	104
34 歳	111	99	210	70 歳	25	41	66
35 歳	92	98	190	71 歳	37	27	64

校 区 別 年 齢 別 人 口 統 計 表

13 鍋島小学校

平成26 . 11 . 末現在 26 ページ

年 齢	男	女	人 口			
72 歳	39	51	90			
73 歳	36	45	81			
74 歳	31	31	62			
75 歳	22	34	56			
76 歳	21	41	62			
77 歳	29	40	69			
78 歳	13	31	44			
79 歳	33	38	71			
80 歳	22	38	60			
81 歳	21	42	63			
82 歳	19	43	62			
83 歳	31	40	71			
84 歳	15	21	36			
85 歳	18	36	54			
86 歳	16	29	45			
87 歳	15	27	42			
88 歳	12	26	38			
89 歳	7	19	26			
90 歳	3	20	23			
91 歳	6	15	21			
92 歳	2	11	13			
93 歳	2	7	9			
94 歳	2	10	12			
95 歳	1	4	5			
96 歳	1	3	4			
97 歳	1	6	7			
98 歳	2	2	4			
99 歳	1	1	2			
100 歳	0	3	3			
101 歳	0	1	1			
102 歳	0	0	0			
103 歳	1	0	1			
104 歳	0	1	1			
合計	6,349	7,013	13,362			

校 区 別 年 齢 別 人 口 統 計 表

14 金立小学校

平成26 . 11 . 末現在 27 ページ

年 齢	男	女	人 口	年 齢	男	女	人 口
0 歳	16	10	26	36 歳	21	24	45
1 歳	18	16	34	37 歳	30	37	67
2 歳	19	14	33	38 歳	32	25	57
3 歳	20	24	44	39 歳	35	22	57
4 歳	19	16	35	40 歳	26	23	49
5 歳	22	21	43	41 歳	30	39	69
6 歳	20	22	42	42 歳	28	26	54
7 歳	27	24	51	43 歳	30	25	55
8 歳	20	7	27	44 歳	31	18	49
9 歳	20	20	40	45 歳	35	26	61
10 歳	26	23	49	46 歳	27	19	46
11 歳	16	15	31	47 歳	19	22	41
12 歳	25	23	48	48 歳	18	23	41
13 歳	25	17	42	49 歳	25	28	53
14 歳	21	20	41	50 歳	29	40	69
15 歳	26	18	44	51 歳	22	31	53
16 歳	28	20	48	52 歳	32	27	59
17 歳	33	32	65	53 歳	24	32	56
18 歳	47	22	69	54 歳	29	29	58
19 歳	30	14	44	55 歳	23	21	44
20 歳	13	22	35	56 歳	33	37	70
21 歳	23	23	46	57 歳	23	27	50
22 歳	25	27	52	58 歳	32	38	70
23 歳	26	28	54	59 歳	39	28	67
24 歳	28	24	52	60 歳	29	38	67
25 歳	18	19	37	61 歳	31	32	63
26 歳	25	20	45	62 歳	41	40	81
27 歳	21	26	47	63 歳	29	43	72
28 歳	27	30	57	64 歳	33	33	66
29 歳	30	23	53	65 歳	46	41	87
30 歳	26	19	45	66 歳	44	49	93
31 歳	32	24	56	67 歳	34	42	76
32 歳	27	24	51	68 歳	22	35	57
33 歳	24	23	47	69 歳	33	18	51
34 歳	31	25	56	70 歳	29	31	60
35 歳	27	26	53	71 歳	25	44	69

校 区 別 年 齢 別 人 口 統 計 表

14

金立小学校

平成26 . 11 . 末現在 28 ページ

年 齢	男	女	人 口			
72 歳	29	21	50			
73 歳	27	35	62			
74 歳	31	34	65			
75 歳	25	29	54			
76 歳	26	22	48			
77 歳	32	34	66			
78 歳	13	34	47			
79 歳	9	30	39			
80 歳	26	35	61			
81 歳	25	33	58			
82 歳	15	31	46			
83 歳	12	30	42			
84 歳	12	33	45			
85 歳	6	18	24			
86 歳	14	25	39			
87 歳	11	27	38			
88 歳	6	27	33			
89 歳	5	24	29			
90 歳	5	12	17			
91 歳	6	13	19			
92 歳	1	12	13			
93 歳	0	8	8			
94 歳	1	9	10			
95 歳	0	3	3			
96 歳	0	2	2			
97 歳	1	1	2			
98 歳	0	3	3			
99 歳	0	1	1			
100 歳	0	0	0			
101 歳	0	2	2			
合計	2,288	2,462	4,750			

校 区 別 年 齢 別 人 口 統 計 表

15 久保泉小学校

平成26 . 11 . 末現在 29 ページ

年 齢	男	女	人 口	年 齢	男	女	人 口
0 歳	12	8	20	36 歳	27	19	46
1 歳	9	13	22	37 歳	28	23	51
2 歳	11	9	20	38 歳	21	19	40
3 歳	15	10	25	39 歳	29	15	44
4 歳	18	15	33	40 歳	27	24	51
5 歳	10	16	26	41 歳	18	24	42
6 歳	17	15	32	42 歳	13	19	32
7 歳	15	6	21	43 歳	21	19	40
8 歳	19	12	31	44 歳	20	22	42
9 歳	8	18	26	45 歳	22	20	42
10 歳	15	14	29	46 歳	24	24	48
11 歳	15	15	30	47 歳	26	18	44
12 歳	12	18	30	48 歳	19	17	36
13 歳	14	9	23	49 歳	21	16	37
14 歳	16	13	29	50 歳	24	13	37
15 歳	21	12	33	51 歳	22	26	48
16 歳	19	19	38	52 歳	18	27	45
17 歳	11	24	35	53 歳	21	23	44
18 歳	16	21	37	54 歳	21	18	39
19 歳	11	20	31	55 歳	24	24	48
20 歳	21	12	33	56 歳	18	25	43
21 歳	14	12	26	57 歳	27	32	59
22 歳	18	14	32	58 歳	24	27	51
23 歳	14	17	31	59 歳	24	27	51
24 歳	17	19	36	60 歳	34	34	68
25 歳	11	17	28	61 歳	32	29	61
26 歳	18	15	33	62 歳	28	33	61
27 歳	23	22	45	63 歳	49	30	79
28 歳	18	22	40	64 歳	42	37	79
29 歳	18	21	39	65 歳	44	48	92
30 歳	16	18	34	66 歳	39	20	59
31 歳	16	16	32	67 歳	35	39	74
32 歳	19	20	39	68 歳	18	19	37
33 歳	19	17	36	69 歳	20	30	50
34 歳	14	19	33	70 歳	29	29	58
35 歳	18	20	38	71 歳	17	36	53

校 区 別 年 齢 別 人 口 統 計 表

15

久保泉小学校

平成26 . 11 . 末現在 30 ページ

年 齢	男	女	人 口	
72 歳	22	37	59	
73 歳	21	36	57	
74 歳	18	23	41	
75 歳	30	23	53	
76 歳	25	22	47	
77 歳	29	24	53	
78 歳	21	20	41	
79 歳	21	24	45	
80 歳	14	25	39	
81 歳	16	24	40	
82 歳	20	32	52	
83 歳	9	27	36	
84 歳	13	23	36	
85 歳	15	20	35	
86 歳	7	16	23	
87 歳	9	16	25	
88 歳	11	22	33	
89 歳	4	24	28	
90 歳	6	15	21	
91 歳	5	19	24	
92 歳	2	10	12	
93 歳	2	13	15	
94 歳	2	7	9	
95 歳	2	5	7	
96 歳	1	8	9	
97 歳	0	5	5	
98 歳	1	3	4	
99 歳	0	2	2	
100 歳	0	1	1	
101 歳	0	1	1	
102 歳	0	1	1	
合計	1,810	2,001	3,811	

校 区 別 年 齢 別 人 口 統 計 表

16 芙蓉小学校

平成26 . 11 . 末現在 31 ページ

年 齢	男	女	人 口	年 齢	男	女	人 口
0 歳	6	8	14	36 歳	11	8	19
1 歳	5	3	8	37 歳	12	11	23
2 歳	4	2	6	38 歳	7	8	15
3 歳	6	6	12	39 歳	11	15	26
4 歳	3	4	7	40 歳	5	12	17
5 歳	8	4	12	41 歳	6	7	13
6 歳	8	4	12	42 歳	14	7	21
7 歳	3	5	8	43 歳	14	5	19
8 歳	6	8	14	44 歳	10	8	18
9 歳	6	4	10	45 歳	12	9	21
10 歳	8	6	14	46 歳	9	10	19
11 歳	6	9	15	47 歳	9	5	14
12 歳	3	12	15	48 歳	3	12	15
13 歳	8	5	13	49 歳	11	11	22
14 歳	12	7	19	50 歳	10	11	21
15 歳	6	3	9	51 歳	8	13	21
16 歳	12	14	26	52 歳	11	11	22
17 歳	8	7	15	53 歳	10	10	20
18 歳	8	13	21	54 歳	6	13	19
19 歳	8	8	16	55 歳	12	17	29
20 歳	3	12	15	56 歳	12	16	28
21 歳	8	10	18	57 歳	13	10	23
22 歳	9	9	18	58 歳	15	9	24
23 歳	5	10	15	59 歳	11	12	23
24 歳	5	10	15	60 歳	20	21	41
25 歳	8	11	19	61 歳	9	18	27
26 歳	11	5	16	62 歳	21	15	36
27 歳	4	7	11	63 歳	14	14	28
28 歳	8	5	13	64 歳	11	17	28
29 歳	8	3	11	65 歳	11	19	30
30 歳	11	10	21	66 歳	19	12	31
31 歳	6	11	17	67 歳	11	14	25
32 歳	9	11	20	68 歳	15	16	31
33 歳	7	6	13	69 歳	8	7	15
34 歳	7	7	14	70 歳	13	14	27
35 歳	9	5	14	71 歳	9	11	20

校 区 別 年 齢 別 人 口 統 計 表

16 芙蓉小学校

平成26 . 11 . 末現在 32 ページ

年 齢	男	女	人 口			
72 歳	8	8	16			
73 歳	7	12	19			
74 歳	5	12	17			
75 歳	9	12	21			
76 歳	7	9	16			
77 歳	9	12	21			
78 歳	6	14	20			
79 歳	6	13	19			
80 歳	9	13	22			
81 歳	11	21	32			
82 歳	9	20	29			
83 歳	6	10	16			
84 歳	7	5	12			
85 歳	4	9	13			
86 歳	3	13	16			
87 歳	3	8	11			
88 歳	4	4	8			
89 歳	4	11	15			
90 歳	2	3	5			
91 歳	0	4	4			
92 歳	1	2	3			
93 歳	0	2	2			
94 歳	0	7	7			
95 歳	0	0	0			
96 歳	0	2	2			
97 歳	1	1	2			
98 歳	0	0	0			
99 歳	0	1	1			
100 歳	0	0	0			
101 歳	0	0	0			
102 歳	0	0	0			
103 歳	0	0	0			
104 歳	0	1	1			
合計	776	921	1,697			

校 区 別 年 齢 別 人 口 統 計 表

17 新栄小学校

平成26 . 11 . 末現在 33 ページ

年 齢	男	女	人 口	年 齢	男	女	人 口
0 歳	40	26	66	36 歳	55	40	95
1 歳	40	16	56	37 歳	38	48	86
2 歳	33	32	65	38 歳	43	53	96
3 歳	31	40	71	39 歳	49	51	100
4 歳	39	42	81	40 歳	43	43	86
5 歳	27	26	53	41 歳	47	59	106
6 歳	33	42	75	42 歳	40	57	97
7 歳	28	33	61	43 歳	49	51	100
8 歳	39	28	67	44 歳	54	41	95
9 歳	32	29	61	45 歳	38	53	91
10 歳	30	32	62	46 歳	47	53	100
11 歳	42	34	76	47 歳	46	60	106
12 歳	37	34	71	48 歳	29	43	72
13 歳	37	39	76	49 歳	44	39	83
14 歳	42	46	88	50 歳	45	53	98
15 歳	46	35	81	51 歳	51	66	117
16 歳	38	36	74	52 歳	29	54	83
17 歳	30	48	78	53 歳	55	64	119
18 歳	43	27	70	54 歳	48	59	107
19 歳	30	37	67	55 歳	49	58	107
20 歳	32	48	80	56 歳	50	66	116
21 歳	38	36	74	57 歳	39	51	90
22 歳	50	38	88	58 歳	55	67	122
23 歳	53	35	88	59 歳	50	63	113
24 歳	47	49	96	60 歳	60	63	123
25 歳	39	35	74	61 歳	58	56	114
26 歳	35	51	86	62 歳	61	63	124
27 歳	42	43	85	63 歳	64	66	130
28 歳	33	50	83	64 歳	62	76	138
29 歳	36	50	86	65 歳	66	70	136
30 歳	59	50	109	66 歳	62	50	112
31 歳	44	43	87	67 歳	52	74	126
32 歳	45	39	84	68 歳	32	33	65
33 歳	37	38	75	69 歳	33	32	65
34 歳	43	37	80	70 歳	37	39	76
35 歳	50	56	106	71 歳	33	35	68

校 区 別 年 齢 別 人 口 統 計 表

17 新栄小学校

平成26 . 11 . 末現在 34 ページ

年 齢	男	女	人 口			
72 歳	29	51	80			
73 歳	30	48	78			
74 歳	25	35	60			
75 歳	27	44	71			
76 歳	16	39	55			
77 歳	21	36	57			
78 歳	23	37	60			
79 歳	39	40	79			
80 歳	27	37	64			
81 歳	24	30	54			
82 歳	17	39	56			
83 歳	13	25	38			
84 歳	9	15	24			
85 歳	16	33	49			
86 歳	14	25	39			
87 歳	1	17	18			
88 歳	12	21	33			
89 歳	12	11	23			
90 歳	9	17	26			
91 歳	4	4	8			
92 歳	2	8	10			
93 歳	5	6	11			
94 歳	2	6	8			
95 歳	1	6	7			
96 歳	1	3	4			
97 歳	0	2	2			
98 歳	0	2	2			
99 歳	0	3	3			
100 歳	0	2	2			
101 歳	0	1	1			
合計	3,492	3,972	7,464			

校 区 別 年 齢 別 人 口 統 計 表

18

若楠小学校

平成26 . 11 . 末現在 35 ページ

年 齢	男	女	人 口	年 齢	男	女	人 口
0 歳	31	43	74	36 歳	43	44	87
1 歳	29	34	63	37 歳	57	55	112
2 歳	36	35	71	38 歳	51	58	109
3 歳	41	32	73	39 歳	67	66	133
4 歳	30	30	60	40 歳	60	63	123
5 歳	35	37	72	41 歳	48	73	121
6 歳	43	30	73	42 歳	59	73	132
7 歳	32	43	75	43 歳	56	70	126
8 歳	40	39	79	44 歳	54	63	117
9 歳	44	41	85	45 歳	59	64	123
10 歳	31	30	61	46 歳	61	73	134
11 歳	39	33	72	47 歳	62	80	142
12 歳	44	64	108	48 歳	39	45	84
13 歳	30	38	68	49 歳	52	64	116
14 歳	57	54	111	50 歳	60	59	119
15 歳	45	38	83	51 歳	61	65	126
16 歳	43	53	96	52 歳	45	56	101
17 歳	54	46	100	53 歳	55	50	105
18 歳	45	50	95	54 歳	47	59	106
19 歳	33	45	78	55 歳	46	48	94
20 歳	45	49	94	56 歳	46	43	89
21 歳	50	46	96	57 歳	46	49	95
22 歳	54	44	98	58 歳	65	64	129
23 歳	52	50	102	59 歳	37	44	81
24 歳	34	40	74	60 歳	48	49	97
25 歳	42	46	88	61 歳	47	57	104
26 歳	39	27	66	62 歳	65	46	111
27 歳	48	45	93	63 歳	61	68	129
28 歳	37	47	84	64 歳	51	77	128
29 歳	39	35	74	65 歳	55	75	130
30 歳	50	43	93	66 歳	50	85	135
31 歳	46	43	89	67 歳	59	64	123
32 歳	41	41	82	68 歳	40	48	88
33 歳	41	41	82	69 歳	39	43	82
34 歳	39	48	87	70 歳	44	52	96
35 歳	34	42	76	71 歳	44	62	106

校 区 別 年 齢 別 人 口 統 計 表

18 若楠小学校

平成26 . 11 . 末現在 36 ページ

年 齢	男	女	人 口			
72 歳	40	62	102			
73 歳	35	60	95			
74 歳	37	52	89			
75 歳	28	41	69			
76 歳	28	49	77			
77 歳	35	42	77			
78 歳	25	55	80			
79 歳	25	39	64			
80 歳	33	42	75			
81 歳	26	42	68			
82 歳	23	31	54			
83 歳	26	33	59			
84 歳	25	36	61			
85 歳	16	25	41			
86 歳	15	21	36			
87 歳	9	27	36			
88 歳	4	19	23			
89 歳	7	17	24			
90 歳	4	14	18			
91 歳	4	6	10			
92 歳	1	6	7			
93 歳	1	7	8			
94 歳	1	5	6			
95 歳	1	6	7			
96 歳	0	1	1			
97 歳	1	0	1			
98 歳	0	3	3			
99 歳	0	2	2			
100 歳	0	0	0			
101 歳	0	0	0			
102 歳	0	1	1			
103 歳	0	0	0			
104 歳	0	1	1			
合計	3,802	4,401	8,203			

校 区 別 年 齢 別 人 口 統 計 表

19 開成小学校

平成26 . 11 . 末現在 37 ページ

年 齢	男	女	人 口		年 齢	男	女	人 口
0 歳	48	39	87		36 歳	69	39	108
1 歳	44	31	75		37 歳	57	77	134
2 歳	52	40	92		38 歳	59	92	151
3 歳	57	47	104		39 歳	71	72	143
4 歳	54	52	106		40 歳	67	72	139
5 歳	49	43	92		41 歳	58	81	139
6 歳	54	50	104		42 歳	56	80	136
7 歳	44	49	93		43 歳	75	83	158
8 歳	46	39	85		44 歳	56	60	116
9 歳	37	60	97		45 歳	53	76	129
10 歳	61	47	108		46 歳	60	58	118
11 歳	61	47	108		47 歳	60	76	136
12 歳	52	47	99		48 歳	49	67	116
13 歳	47	65	112		49 歳	58	65	123
14 歳	65	54	119		50 歳	50	62	112
15 歳	57	55	112		51 歳	64	63	127
16 歳	56	61	117		52 歳	58	51	109
17 歳	61	52	113		53 歳	62	70	132
18 歳	54	56	110		54 歳	47	46	93
19 歳	47	61	108		55 歳	50	81	131
20 歳	57	44	101		56 歳	51	71	122
21 歳	39	56	95		57 歳	43	47	90
22 歳	43	49	92		58 歳	59	67	126
23 歳	42	39	81		59 歳	64	70	134
24 歳	40	46	86		60 歳	51	74	125
25 歳	35	50	85		61 歳	68	80	148
26 歳	24	44	68		62 歳	63	76	139
27 歳	47	47	94		63 歳	83	99	182
28 歳	42	44	86		64 歳	73	107	180
29 歳	54	40	94		65 歳	90	109	199
30 歳	52	60	112		66 歳	69	102	171
31 歳	59	51	110		67 歳	70	98	168
32 歳	68	54	122		68 歳	56	56	112
33 歳	55	62	117		69 歳	56	57	113
34 歳	58	66	124		70 歳	60	72	132
35 歳	69	64	133		71 歳	47	61	108

校 区 別 年 齢 別 人 口 統 計 表

19 開成小学校

平成26 . 11 . 末現在 38 ページ

年 齢	男	女	人 口			
72 歳	63	74	137			
73 歳	49	62	111			
74 歳	39	64	103			
75 歳	59	59	118			
76 歳	33	43	76			
77 歳	37	53	90			
78 歳	40	53	93			
79 歳	36	48	84			
80 歳	30	34	64			
81 歳	41	41	82			
82 歳	18	46	64			
83 歳	23	43	66			
84 歳	20	36	56			
85 歳	15	35	50			
86 歳	16	33	49			
87 歳	12	18	30			
88 歳	7	26	33			
89 歳	12	28	40			
90 歳	8	13	21			
91 歳	4	10	14			
92 歳	4	9	13			
93 歳	2	12	14			
94 歳	2	5	7			
95 歳	1	5	6			
96 歳	0	4	4			
97 歳	1	4	5			
98 歳	0	3	3			
99 歳	0	3	3			
100 歳	0	0	0			
101 歳	0	0	0			
102 歳	0	2	2			
合計	4,584	5,294	9,878			

校 区 別 年 齢 別 人 口 統 計 表

20 諸富北小学校

平成26 . 11 . 末現在 39 ページ

年 齢	男	女	人 口	年 齢	男	女	人 口
0 歳	21	17	38	36 歳	45	29	74
1 歳	22	26	48	37 歳	35	32	67
2 歳	23	19	42	38 歳	43	27	70
3 歳	24	22	46	39 歳	25	42	67
4 歳	18	27	45	40 歳	37	45	82
5 歳	15	22	37	41 歳	26	35	61
6 歳	16	19	35	42 歳	37	36	73
7 歳	28	19	47	43 歳	33	30	63
8 歳	26	26	52	44 歳	41	39	80
9 歳	35	21	56	45 歳	40	45	85
10 歳	29	17	46	46 歳	44	34	78
11 歳	28	35	63	47 歳	44	38	82
12 歳	26	22	48	48 歳	36	36	72
13 歳	31	30	61	49 歳	34	46	80
14 歳	21	12	33	50 歳	31	27	58
15 歳	31	37	68	51 歳	39	34	73
16 歳	38	23	61	52 歳	32	26	58
17 歳	25	38	63	53 歳	25	34	59
18 歳	36	21	57	54 歳	28	50	78
19 歳	24	30	54	55 歳	28	36	64
20 歳	20	26	46	56 歳	37	46	83
21 歳	28	26	54	57 歳	21	35	56
22 歳	29	32	61	58 歳	43	31	74
23 歳	22	35	57	59 歳	48	38	86
24 歳	25	26	51	60 歳	52	53	105
25 歳	23	17	40	61 歳	38	48	86
26 歳	22	30	52	62 歳	44	44	88
27 歳	25	18	43	63 歳	39	35	74
28 歳	26	33	59	64 歳	51	52	103
29 歳	38	31	69	65 歳	58	62	120
30 歳	36	32	68	66 歳	47	41	88
31 歳	29	32	61	67 歳	35	46	81
32 歳	25	31	56	68 歳	40	51	91
33 歳	29	39	68	69 歳	22	38	60
34 歳	32	32	64	70 歳	29	42	71
35 歳	27	27	54	71 歳	41	44	85

校 区 別 年 齢 別 人 口 統 計 表

20 諸富北小学校

平成26 . 11 . 末現在 40 ページ

年 齢	男	女	人 口	年 齢	男	女	人 口
72 歳	30	55	85				
73 歳	49	53	102	**合計**	2,791	3,095	5,886
74 歳	41	49	90				
75 歳	43	31	74				
76 歳	36	37	73				
77 歳	36	43	79				
78 歳	29	35	64				
79 歳	22	38	60				
80 歳	24	48	72				
81 歳	27	24	51				
82 歳	28	34	62				
83 歳	31	41	72				
84 歳	23	29	52				
85 歳	10	28	38				
86 歳	15	26	41				
87 歳	7	15	22				
88 歳	8	19	27				
89 歳	8	27	35				
90 歳	8	21	29				
91 歳	2	18	20				
92 歳	3	10	13				
93 歳	3	3	6				
94 歳	0	11	11				
95 歳	2	6	8				
96 歳	3	3	6				
97 歳	0	2	2				
98 歳	1	4	5				
99 歳	1	3	4				
100 歳	0	1	1				
101 歳	0	1	1				
102 歳	0	1	1				
103 歳	0	0	0				
104 歳	0	0	0				
105 歳	0	0	0				
106 歳	0	0	0				
107 歳	0	2	2				

校 区 別 年 齢 別 人 口 統 計 表

21 諸富南小学校

平成26 . 11 . 末現在 41 ページ

年 齢	男	女	人 口	年 齢	男	女	人 口
0 歳	11	20	31	36 歳	25	25	50
1 歳	18	16	34	37 歳	25	14	39
2 歳	22	16	38	38 歳	35	30	65
3 歳	18	18	36	39 歳	34	34	68
4 歳	22	21	43	40 歳	32	38	70
5 歳	24	21	45	41 歳	38	22	60
6 歳	28	26	54	42 歳	30	31	61
7 歳	17	26	43	43 歳	32	39	71
8 歳	31	18	49	44 歳	38	29	67
9 歳	17	19	36	45 歳	27	42	69
10 歳	23	23	46	46 歳	28	44	72
11 歳	23	23	46	47 歳	36	44	80
12 歳	30	20	50	48 歳	35	30	65
13 歳	29	21	50	49 歳	38	31	69
14 歳	25	26	51	50 歳	25	28	53
15 歳	28	28	56	51 歳	34	35	69
16 歳	23	29	52	52 歳	23	33	56
17 歳	32	37	69	53 歳	35	37	72
18 歳	28	32	60	54 歳	30	24	54
19 歳	22	23	45	55 歳	32	32	64
20 歳	27	28	55	56 歳	37	27	64
21 歳	19	19	38	57 歳	29	38	67
22 歳	27	14	41	58 歳	36	31	67
23 歳	16	21	37	59 歳	37	37	74
24 歳	22	29	51	60 歳	34	31	65
25 歳	19	26	45	61 歳	37	40	77
26 歳	24	20	44	62 歳	49	41	90
27 歳	27	20	47	63 歳	35	35	70
28 歳	24	27	51	64 歳	58	39	97
29 歳	17	31	48	65 歳	33	47	80
30 歳	27	26	53	66 歳	42	42	84
31 歳	25	17	42	67 歳	35	56	91
32 歳	32	20	52	68 歳	22	33	55
33 歳	27	34	61	69 歳	21	32	53
34 歳	24	21	45	70 歳	30	41	71
35 歳	22	30	52	71 歳	34	47	81

校 区 別 年 齢 別 人 口 統 計 表

21 諸富南小学校

平成26 . 11 . 末現在 42 ページ

年 齢	男	女	人 口			
72 歳	41	32	73			
73 歳	36	39	75			
74 歳	35	39	74			
75 歳	32	42	74			
76 歳	26	33	59			
77 歳	38	31	69			
78 歳	25	22	47			
79 歳	22	30	52			
80 歳	19	28	47			
81 歳	13	31	44			
82 歳	21	34	55			
83 歳	15	32	47			
84 歳	14	24	38			
85 歳	13	28	41			
86 歳	8	19	27			
87 歳	8	13	21			
88 歳	6	14	20			
89 歳	7	9	16			
90 歳	3	12	15			
91 歳	5	7	12			
92 歳	2	9	11			
93 歳	1	8	9			
94 歳	2	6	8			
95 歳	1	6	7			
96 歳	2	5	7			
97 歳	1	2	3			
98 歳	2	1	3			
99 歳	0	0	0			
100 歳	0	1	1			
101 歳	0	0	0			
102 歳	0	0	0			
103 歳	0	2	2			
合計	2,449	2,664	5,113			

校 区 別 年 齢 別 人 口 統 計 表

22 春日小学校

平成26 . 11 . 末現在 43 ページ

年 齢	男	女	人 口	年 齢	男	女	人 口
0 歳	49	48	97	36 歳	55	54	109
1 歳	47	41	88	37 歳	53	51	104
2 歳	50	52	102	38 歳	62	73	135
3 歳	53	34	87	39 歳	54	69	123
4 歳	41	38	79	40 歳	55	66	121
5 歳	45	25	70	41 歳	69	74	143
6 歳	47	48	95	42 歳	59	64	123
7 歳	32	37	69	43 歳	57	65	122
8 歳	39	40	79	44 歳	61	49	110
9 歳	58	42	100	45 歳	46	55	101
10 歳	55	51	106	46 歳	44	56	100
11 歳	41	40	81	47 歳	57	48	105
12 歳	55	54	109	48 歳	37	29	66
13 歳	47	45	92	49 歳	43	50	93
14 歳	49	45	94	50 歳	43	49	92
15 歳	47	39	86	51 歳	37	40	77
16 歳	46	43	89	52 歳	40	58	98
17 歳	43	51	94	53 歳	42	40	82
18 歳	50	46	96	54 歳	40	47	87
19 歳	31	41	72	55 歳	34	54	88
20 歳	41	35	76	56 歳	48	37	85
21 歳	41	41	82	57 歳	42	50	92
22 歳	36	37	73	58 歳	54	73	127
23 歳	38	45	83	59 歳	68	75	143
24 歳	40	43	83	60 歳	32	65	97
25 歳	35	43	78	61 歳	54	55	109
26 歳	41	45	86	62 歳	56	69	125
27 歳	46	45	91	63 歳	59	71	130
28 歳	48	59	107	64 歳	69	81	150
29 歳	49	54	103	65 歳	67	76	143
30 歳	39	52	91	66 歳	63	72	135
31 歳	40	56	96	67 歳	63	57	120
32 歳	53	57	110	68 歳	39	42	81
33 歳	47	49	96	69 歳	39	37	76
34 歳	55	72	127	70 歳	35	53	88
35 歳	51	55	106	71 歳	46	49	95

校 区 別 年 齢 別 人 口 統 計 表

22 春日小学校

平成26 . 11 . 末現在 44 ページ

年 齢	男	女	人 口			
72 歳	46	45	91			
73 歳	38	46	84			
74 歳	33	51	84			
75 歳	40	41	81			
76 歳	27	36	63			
77 歳	36	32	68			
78 歳	22	21	43			
79 歳	28	44	72			
80 歳	22	35	57			
81 歳	15	39	54			
82 歳	11	43	54			
83 歳	18	28	46			
84 歳	13	26	39			
85 歳	14	27	41			
86 歳	10	33	43			
87 歳	13	27	40			
88 歳	10	21	31			
89 歳	7	17	24			
90 歳	4	13	17			
91 歳	2	11	13			
92 歳	2	12	14			
93 歳	0	15	15			
94 歳	1	3	4			
95 歳	2	4	6			
96 歳	1	2	3			
97 歳	1	2	3			
98 歳	1	0	1			
99 歳	0	2	2			
100 歳	0	2	2			
101 歳	0	2	2			
102 歳	0	1	1			
103 歳	0	0	0			
104 歳	0	0	0			
105 歳	0	1	1			
合計	3,864	4,383	8,247			

校 区 別 年 齢 別 人 口 統 計 表

23 川上小学校

平成26. 11. 末現在 45 ページ

年 齢	男	女	人 口	年 齢	男	女	人 口
0 歳	21	13	34	36 歳	17	20	37
1 歳	21	22	43	37 歳	38	29	67
2 歳	16	20	36	38 歳	28	44	72
3 歳	24	21	45	39 歳	46	29	75
4 歳	17	20	37	40 歳	42	30	72
5 歳	14	19	33	41 歳	30	39	69
6 歳	35	25	60	42 歳	36	28	64
7 歳	22	24	46	43 歳	41	37	78
8 歳	26	20	46	44 歳	35	30	65
9 歳	30	38	68	45 歳	30	31	61
10 歳	26	28	54	46 歳	31	44	75
11 歳	31	22	53	47 歳	26	31	57
12 歳	23	24	47	48 歳	24	28	52
13 歳	26	34	60	49 歳	23	33	56
14 歳	31	38	69	50 歳	45	40	85
15 歳	26	37	63	51 歳	34	46	80
16 歳	24	34	58	52 歳	45	36	81
17 歳	30	40	70	53 歳	41	50	91
18 歳	29	35	64	54 歳	46	46	92
19 歳	32	24	56	55 歳	54	46	100
20 歳	37	28	65	56 歳	55	51	106
21 歳	30	29	59	57 歳	45	46	91
22 歳	35	20	55	58 歳	44	48	92
23 歳	27	23	50	59 歳	36	63	99
24 歳	28	24	52	60 歳	52	38	90
25 歳	26	15	41	61 歳	51	37	88
26 歳	33	22	55	62 歳	48	41	89
27 歳	30	21	51	63 歳	42	50	92
28 歳	34	26	60	64 歳	52	40	92
29 歳	24	26	50	65 歳	46	52	98
30 歳	34	27	61	66 歳	46	54	100
31 歳	21	34	55	67 歳	55	51	106
32 歳	33	22	55	68 歳	33	41	74
33 歳	24	26	50	69 歳	25	36	61
34 歳	20	26	46	70 歳	32	34	66
35 歳	38	32	70	71 歳	35	36	71

校 区 別 年 齢 別 人 口 統 計 表

23 川上小学校

平成26 . 11 . 末現在 46 ページ

年 齢	男	女	人 口		
72 歳	29	41	70		
73 歳	35	47	82		
74 歳	35	44	79		
75 歳	28	32	60		
76 歳	20	33	53		
77 歳	26	40	66		
78 歳	31	32	63		
79 歳	31	30	61		
80 歳	20	44	64		
81 歳	19	38	57		
82 歳	16	36	52		
83 歳	22	36	58		
84 歳	21	22	43		
85 歳	22	38	60		
86 歳	11	24	35		
87 歳	12	30	42		
88 歳	10	32	42		
89 歳	11	27	38		
90 歳	4	15	19		
91 歳	9	18	27		
92 歳	4	19	23		
93 歳	2	10	12		
94 歳	0	11	11		
95 歳	1	9	10		
96 歳	0	5	5		
97 歳	1	1	2		
98 歳	1	5	6		
99 歳	0	3	3		
100 歳	0	1	1		
101 歳	0	1	1		
102 歳	0	1	1		
103 歳	0	1	1		
合計	2,808	3,100	5,908		

校 区 別 年 齢 別 人 口 統 計 表

24 松梅小学校

平成26 . 11 . 末現在 47 ページ

年 齢	男	女	人 口	年 齢	男	女	人 口
0 歳	0	6	6	36 歳	7	5	12
1 歳	1	1	2	37 歳	6	7	13
2 歳	7	1	8	38 歳	2	6	8
3 歳	5	1	6	39 歳	7	4	11
4 歳	7	3	10	40 歳	3	4	7
5 歳	6	5	11	41 歳	8	6	14
6 歳	1	3	4	42 歳	8	7	15
7 歳	5	4	9	43 歳	7	1	8
8 歳	6	5	11	44 歳	6	5	11
9 歳	4	3	7	45 歳	6	3	9
10 歳	4	2	6	46 歳	5	7	12
11 歳	5	4	9	47 歳	3	6	9
12 歳	2	1	3	48 歳	3	7	10
13 歳	2	5	7	49 歳	3	6	9
14 歳	4	2	6	50 歳	2	4	6
15 歳	5	3	8	51 歳	8	9	17
16 歳	6	2	8	52 歳	7	7	14
17 歳	5	5	10	53 歳	4	5	9
18 歳	2	7	9	54 歳	7	5	12
19 歳	1	7	8	55 歳	9	7	16
20 歳	4	4	8	56 歳	13	9	22
21 歳	6	6	12	57 歳	11	12	23
22 歳	6	4	10	58 歳	9	8	17
23 歳	6	5	11	59 歳	8	9	17
24 歳	3	1	4	60 歳	9	8	17
25 歳	8	3	11	61 歳	13	6	19
26 歳	3	6	9	62 歳	10	7	17
27 歳	5	1	6	63 歳	14	6	20
28 歳	5	7	12	64 歳	16	11	27
29 歳	4	2	6	65 歳	14	20	34
30 歳	3	3	6	66 歳	12	12	24
31 歳	5	5	10	67 歳	9	14	23
32 歳	4	5	9	68 歳	10	5	15
33 歳	7	4	11	69 歳	4	5	9
34 歳	2	7	9	70 歳	6	12	18
35 歳	6	3	9	71 歳	7	8	15

校 区 別 年 齢 別 人 口 統 計 表

24 松梅小学校

平成26 . 11 . 末現在 48 ページ

年 齢	男	女	人 口			
72 歳	4	7	11			
73 歳	10	5	15			
74 歳	5	9	14			
75 歳	5	3	8			
76 歳	6	9	15			
77 歳	8	5	13			
78 歳	3	3	6			
79 歳	5	6	11			
80 歳	3	6	9			
81 歳	2	6	8			
82 歳	4	7	11			
83 歳	9	7	16			
84 歳	4	11	15			
85 歳	3	6	9			
86 歳	3	5	8			
87 歳	1	4	5			
88 歳	4	7	11			
89 歳	4	7	11			
90 歳	0	5	5			
91 歳	2	6	8			
92 歳	1	4	5			
93 歳	0	2	2			
94 歳	0	0	0			
95 歳	0	3	3			
96 歳	0	0	0			
97 歳	0	4	4			
98 歳	0	0	0			
99 歳	0	0	0			
100 歳	0	0	0			
101 歳	0	1	1			
合計	517	537	1,054			

校 区 別 年 齢 別 人 口 統 計 表

25 春日北小学校

平成26 . 11 . 末現在 49 ページ

年 齢	男	女	人 口		年 齢	男	女	人 口
0 歳	30	34	64		36 歳	47	47	94
1 歳	38	38	76		37 歳	44	44	88
2 歳	44	38	82		38 歳	63	54	117
3 歳	35	34	69		39 歳	55	44	99
4 歳	41	40	81		40 歳	51	58	109
5 歳	36	36	72		41 歳	58	49	107
6 歳	43	39	82		42 歳	58	45	103
7 歳	40	36	76		43 歳	50	51	101
8 歳	54	43	97		44 歳	54	50	104
9 歳	39	29	68		45 歳	45	48	93
10 歳	24	36	60		46 歳	31	39	70
11 歳	30	39	69		47 歳	47	40	87
12 歳	46	38	84		48 歳	25	36	61
13 歳	41	38	79		49 歳	45	44	89
14 歳	38	35	73		50 歳	38	53	91
15 歳	37	41	78		51 歳	38	47	85
16 歳	30	32	62		52 歳	38	48	86
17 歳	37	25	62		53 歳	53	46	99
18 歳	42	31	73		54 歳	38	51	89
19 歳	48	32	80		55 歳	31	38	69
20 歳	43	33	76		56 歳	49	57	106
21 歳	35	31	66		57 歳	42	58	100
22 歳	37	40	77		58 歳	48	57	105
23 歳	32	39	71		59 歳	51	65	116
24 歳	28	54	82		60 歳	51	41	92
25 歳	32	40	72		61 歳	48	68	116
26 歳	31	38	69		62 歳	58	49	107
27 歳	52	44	96		63 歳	55	72	127
28 歳	49	48	97		64 歳	57	59	116
29 歳	36	46	82		65 歳	64	55	119
30 歳	43	47	90		66 歳	46	70	116
31 歳	50	49	99		67 歳	50	45	95
32 歳	45	50	95		68 歳	30	37	67
33 歳	56	57	113		69 歳	33	45	78
34 歳	54	53	107		70 歳	33	51	84
35 歳	46	61	107		71 歳	22	45	67

校 区 別 年 齢 別 人 口 統 計 表

25

春日北小学校

平成26 . 11 . 末現在 50 ページ

年 齢	男	女	人 口		
72 歳	46	31	77		
73 歳	37	48	85		
74 歳	28	42	70		
75 歳	25	38	63		
76 歳	28	40	68		
77 歳	17	44	61		
78 歳	23	28	51		
79 歳	28	32	60		
80 歳	12	36	48		
81 歳	19	30	49		
82 歳	15	32	47		
83 歳	8	31	39		
84 歳	14	24	38		
85 歳	8	31	39		
86 歳	8	23	31		
87 歳	12	24	36		
88 歳	7	10	17		
89 歳	9	13	22		
90 歳	5	8	13		
91 歳	8	18	26		
92 歳	5	12	17		
93 歳	1	12	13		
94 歳	1	9	10		
95 歳	0	10	10		
96 歳	3	4	7		
97 歳	1	2	3		
98 歳	0	5	5		
99 歳	0	3	3		
100 歳	0	3	3		
101 歳	0	0	0		
102 歳	0	0	0		
103 歳	0	0	0		
104 歳	0	1	1		
合計	3,456	3,894	7,350		

校 区 別 年 齢 別 人 口 統 計 表

27 富士小学校

平成26 . 11 . 末現在 51 ページ

年 齢	男	女	人 口	年 齢	男	女	人 口
0 歳	9	5	14	36 歳	5	10	15
1 歳	7	7	14	37 歳	14	11	25
2 歳	14	6	20	38 歳	11	10	21
3 歳	11	5	16	39 歳	14	13	27
4 歳	7	4	11	40 歳	14	16	30
5 歳	7	9	16	41 歳	13	10	23
6 歳	8	8	16	42 歳	14	10	24
7 歳	7	13	20	43 歳	11	13	24
8 歳	5	8	13	44 歳	11	14	25
9 歳	11	8	19	45 歳	12	8	20
10 歳	8	6	14	46 歳	13	7	20
11 歳	8	10	18	47 歳	10	19	29
12 歳	12	12	24	48 歳	13	11	24
13 歳	5	14	19	49 歳	12	17	29
14 歳	13	15	28	50 歳	10	14	24
15 歳	9	10	19	51 歳	15	10	25
16 歳	13	11	24	52 歳	17	18	35
17 歳	15	7	22	53 歳	19	18	37
18 歳	14	11	25	54 歳	24	18	42
19 歳	11	11	22	55 歳	19	24	43
20 歳	9	14	23	56 歳	23	19	42
21 歳	13	11	24	57 歳	21	21	42
22 歳	12	13	25	58 歳	16	22	38
23 歳	9	8	17	59 歳	17	16	33
24 歳	9	8	17	60 歳	29	28	57
25 歳	13	10	23	61 歳	25	21	46
26 歳	5	12	17	62 歳	24	39	63
27 歳	13	12	25	63 歳	33	18	51
28 歳	13	15	28	64 歳	34	20	54
29 歳	13	14	27	65 歳	31	28	59
30 歳	15	5	20	66 歳	30	24	54
31 歳	10	15	25	67 歳	24	19	43
32 歳	16	10	26	68 歳	18	22	40
33 歳	13	11	24	69 歳	12	13	25
34 歳	14	16	30	70 歳	17	17	34
35 歳	15	13	28	71 歳	16	17	33

校 区 別 年 齢 別 人 口 統 計 表

27 富士小学校

平成26 . 11 . 末現在 52 ページ

年 齢	男	女	人 口			
72 歳	13	11	24			
73 歳	12	33	45			
74 歳	14	20	34			
75 歳	16	22	38			
76 歳	8	18	26			
77 歳	20	19	39			
78 歳	16	14	30			
79 歳	22	22	44			
80 歳	8	21	29			
81 歳	12	32	44			
82 歳	10	26	36			
83 歳	15	16	31			
84 歳	12	20	32			
85 歳	10	25	35			
86 歳	13	15	28			
87 歳	9	14	23			
88 歳	11	15	26			
89 歳	5	23	28			
90 歳	0	7	7			
91 歳	2	9	11			
92 歳	1	11	12			
93 歳	3	7	10			
94 歳	2	6	8			
95 歳	0	1	1			
96 歳	0	4	4			
97 歳	2	3	5			
98 歳	0	2	2			
99 歳	0	0	0			
100 歳	0	1	1			
101 歳	1	1	2			
102 歳	0	0	0			
103 歳	0	0	0			
104 歳	0	0	0			
105 歳	0	1	1			
合計	1,264	1,401	2,665			

校 区 別 年 齢 別 人 口 統 計 表

28 | 北山小学校

平成26 . 11 . 末現在 53 ページ

年 齢	男	女	人 口	年 齢	男	女	人 口
0 歳	2	2	4	36 歳	7	5	12
1 歳	3	6	9	37 歳	4	3	7
2 歳	1	3	4	38 歳	6	1	7
3 歳	7	2	9	39 歳	3	4	7
4 歳	6	1	7	40 歳	1	2	3
5 歳	1	1	2	41 歳	4	2	6
6 歳	2	2	4	42 歳	4	4	8
7 歳	1	2	3	43 歳	2	6	8
8 歳	6	2	8	44 歳	4	3	7
9 歳	1	5	6	45 歳	3	4	7
10 歳	3	2	5	46 歳	2	2	4
11 歳	3	4	7	47 歳	6	2	8
12 歳	6	1	7	48 歳	1	5	6
13 歳	3	3	6	49 歳	5	3	8
14 歳	6	3	9	50 歳	0	3	3
15 歳	3	0	3	51 歳	11	3	14
16 歳	1	3	4	52 歳	2	5	7
17 歳	9	1	10	53 歳	4	5	9
18 歳	3	3	6	54 歳	9	12	21
19 歳	6	4	10	55 歳	7	9	16
20 歳	7	2	9	56 歳	6	4	10
21 歳	4	2	6	57 歳	12	11	23
22 歳	4	7	11	58 歳	7	8	15
23 歳	4	7	11	59 歳	13	8	21
24 歳	3	6	9	60 歳	8	11	19
25 歳	4	6	10	61 歳	9	3	12
26 歳	4	7	11	62 歳	10	13	23
27 歳	2	4	6	63 歳	7	10	17
28 歳	3	3	6	64 歳	11	8	19
29 歳	8	8	16	65 歳	7	10	17
30 歳	2	3	5	66 歳	12	6	18
31 歳	2	8	10	67 歳	9	7	16
32 歳	8	1	9	68 歳	6	3	9
33 歳	6	8	14	69 歳	6	8	14
34 歳	10	3	13	70 歳	6	5	11
35 歳	5	2	7	71 歳	5	8	13

校 区 別 年 齢 別 人 口 統 計 表

28

北山小学校

平成26 . 11 . 末現在 54 ページ

年 齢	男	女	人 口			
72 歳	3	3	6			
73 歳	10	7	17			
74 歳	3	7	10			
75 歳	5	7	12			
76 歳	5	9	14			
77 歳	12	10	22			
78 歳	4	12	16			
79 歳	6	9	15			
80 歳	13	8	21			
81 歳	4	11	15			
82 歳	8	14	22			
83 歳	8	6	14			
84 歳	4	7	11			
85 歳	6	6	12			
86 歳	3	17	20			
87 歳	2	7	9			
88 歳	6	8	14			
89 歳	2	4	6			
90 歳	1	9	10			
91 歳	2	6	8			
92 歳	0	0	0			
93 歳	1	0	1			
94 歳	0	1	1			
95 歳	0	2	2			
96 歳	0	2	2			
97 歳	1	2	3			
98 歳	0	0	0			
99 歳	0	1	1			
100 歳	0	0	0			
101 歳	0	2	2			
合計	477	510	987			

校 区 別 年 齢 別 人 口 統 計 表

29

北山東部小学校

平成26 . 11 . 末現在 55 ページ

年 齢	男	女	人 口	年 齢	男	女	人 口
0 歳	0	1	1	36 歳	0	0	0
1 歳	3	1	4	37 歳	3	1	4
2 歳	1	1	2	38 歳	1	1	2
3 歳	1	0	1	39 歳	2	2	4
4 歳	3	1	4	40 歳	2	2	4
5 歳	1	2	3	41 歳	0	2	2
6 歳	1	1	2	42 歳	2	4	6
7 歳	1	0	1	43 歳	6	2	8
8 歳	0	2	2	44 歳	0	2	2
9 歳	1	2	3	45 歳	1	3	4
10 歳	4	2	6	46 歳	2	1	3
11 歳	2	4	6	47 歳	3	3	6
12 歳	2	2	4	48 歳	0	0	0
13 歳	1	1	2	49 歳	5	0	5
14 歳	1	2	3	50 歳	0	4	4
15 歳	1	1	2	51 歳	2	2	4
16 歳	0	1	1	52 歳	1	5	6
17 歳	1	2	3	53 歳	5	0	5
18 歳	0	1	1	54 歳	6	1	7
19 歳	1	3	4	55 歳	2	2	4
20 歳	3	3	6	56 歳	5	2	7
21 歳	0	2	2	57 歳	3	3	6
22 歳	0	1	1	58 歳	2	3	5
23 歳	2	1	3	59 歳	5	2	7
24 歳	2	0	2	60 歳	4	4	8
25 歳	1	0	1	61 歳	3	2	5
26 歳	2	0	2	62 歳	6	2	8
27 歳	0	2	2	63 歳	3	4	7
28 歳	2	1	3	64 歳	7	4	11
29 歳	5	3	8	65 歳	1	2	3
30 歳	2	1	3	66 歳	5	2	7
31 歳	2	1	3	67 歳	5	4	9
32 歳	0	3	3	68 歳	0	4	4
33 歳	1	1	2	69 歳	4	1	5
34 歳	2	0	2	70 歳	1	3	4
35 歳	2	0	2	71 歳	1	2	3

校 区 別 年 齢 別 人 口 統 計 表

29 | 北山東部小学校

平成26 . 11 . 末現在 56 ページ

年 齢	男	女	人 口			
72 歳	0	3	3			
73 歳	2	3	5			
74 歳	2	3	5			
75 歳	3	1	4			
76 歳	0	8	8			
77 歳	4	4	8			
78 歳	5	1	6			
79 歳	1	5	6			
80 歳	2	5	7			
81 歳	3	2	5			
82 歳	1	4	5			
83 歳	5	7	12			
84 歳	0	2	2			
85 歳	2	3	5			
86 歳	1	4	5			
87 歳	2	6	8			
88 歳	2	2	4			
89 歳	3	3	6			
90 歳	2	2	4			
91 歳	1	4	5			
92 歳	0	1	1			
93 歳	0	1	1			
94 歳	0	2	2			
95 歳	0	1	1			
96 歳	0	1	1			
97 歳	0	0	0			
98 歳	0	1	1			
合計	190	209	399			

校 区 別 年 齢 別 人 口 統 計 表

30

三瀬小学校

平成26 . 11 . 末現在 57 ページ

年 齢	男	女	人 口	年 齢	男	女	人 口
0 歳	5	4	9	36 歳	9	6	15
1 歳	2	6	8	37 歳	10	7	17
2 歳	6	7	13	38 歳	4	3	7
3 歳	5	7	12	39 歳	7	3	10
4 歳	5	6	11	40 歳	8	8	16
5 歳	4	7	11	41 歳	7	6	13
6 歳	6	5	11	42 歳	4	12	16
7 歳	2	4	6	43 歳	8	11	19
8 歳	5	6	11	44 歳	16	10	26
9 歳	5	3	8	45 歳	4	5	9
10 歳	8	8	16	46 歳	9	6	15
11 歳	9	5	14	47 歳	9	4	13
12 歳	7	5	12	48 歳	2	6	8
13 歳	7	6	13	49 歳	8	7	15
14 歳	6	5	11	50 歳	9	4	13
15 歳	5	6	11	51 歳	7	6	13
16 歳	11	3	14	52 歳	13	10	23
17 歳	7	5	12	53 歳	12	11	23
18 歳	9	7	16	54 歳	5	6	11
19 歳	5	3	8	55 歳	15	0	15
20 歳	5	7	12	56 歳	5	3	8
21 歳	4	7	11	57 歳	7	11	18
22 歳	6	5	11	58 歳	10	9	19
23 歳	7	3	10	59 歳	10	13	23
24 歳	6	3	9	60 歳	12	10	22
25 歳	4	1	5	61 歳	11	12	23
26 歳	2	10	12	62 歳	13	11	24
27 歳	7	8	15	63 歳	11	14	25
28 歳	4	6	10	64 歳	7	16	23
29 歳	3	6	9	65 歳	18	10	28
30 歳	4	10	14	66 歳	19	16	35
31 歳	5	4	9	67 歳	12	8	20
32 歳	10	9	19	68 歳	6	7	13
33 歳	5	5	10	69 歳	3	7	10
34 歳	7	6	13	70 歳	11	10	21
35 歳	6	4	10	71 歳	4	3	7

校 区 別 年 齢 別 人 口 統 計 表

30

三瀬小学校

平成26 . 11 . 末現在 . 58 ページ

年 齢	男	女	人 口	
72 歳	6	9	15	
73 歳	6	12	18	
74 歳	4	13	17	
75 歳	10	10	20	
76 歳	4	10	14	
77 歳	10	11	21	
78 歳	7	9	16	
79 歳	12	12	24	
80 歳	15	14	29	
81 歳	5	8	13	
82 歳	6	10	16	
83 歳	9	12	21	
84 歳	5	8	13	
85 歳	4	8	12	
86 歳	5	7	12	
87 歳	6	12	18	
88 歳	4	9	13	
89 歳	1	9	10	
90 歳	5	8	13	
91 歳	2	3	5	
92 歳	1	2	3	
93 歳	0	5	5	
94 歳	0	3	3	
95 歳	0	2	2	
96 歳	1	0	1	
97 歳	0	3	3	
98 歳	0	0	0	
99 歳	0	0	0	
100 歳	0	0	0	
101 歳	1	1	2	
102 歳	0	2	2	
103 歳	0	0	0	
104 歳	0	1	1	
合計	658	706	1,364	

校 区 別 年 齢 別 人 口 統 計 表

31 | 中川副小学校

平成26 . 11 . 末現在 59 ページ

年 齢	男	女	人 口	年 齢	男	女	人 口
0 歳	14	10	24	36 歳	21	9	30
1 歳	19	13	32	37 歳	13	18	31
2 歳	12	12	24	38 歳	26	23	49
3 歳	18	14	32	39 歳	11	11	22
4 歳	9	11	20	40 歳	27	10	37
5 歳	10	13	23	41 歳	20	26	46
6 歳	9	9	18	42 歳	18	12	30
7 歳	10	11	21	43 歳	18	20	38
8 歳	13	6	19	44 歳	22	23	45
9 歳	10	5	15	45 歳	9	20	29
10 歳	12	13	25	46 歳	14	19	33
11 歳	10	15	25	47 歳	23	29	52
12 歳	8	9	17	48 歳	17	18	35
13 歳	15	15	30	49 歳	26	24	50
14 歳	13	15	28	50 歳	28	29	57
15 歳	10	6	16	51 歳	19	19	38
16 歳	29	19	48	52 歳	21	12	33
17 歳	10	17	27	53 歳	17	17	34
18 歳	20	23	43	54 歳	20	19	39
19 歳	18	17	35	55 歳	30	19	49
20 歳	19	20	39	56 歳	24	14	38
21 歳	15	14	29	57 歳	25	18	43
22 歳	21	16	37	58 歳	12	21	33
23 歳	15	13	28	59 歳	20	20	40
24 歳	9	12	21	60 歳	21	27	48
25 歳	14	14	28	61 歳	33	22	55
26 歳	12	16	28	62 歳	19	33	52
27 歳	16	19	35	63 歳	28	23	51
28 歳	21	21	42	64 歳	33	30	63
29 歳	21	16	37	65 歳	32	28	60
30 歳	15	20	35	66 歳	31	31	62
31 歳	20	15	35	67 歳	31	26	57
32 歳	13	18	31	68 歳	20	16	36
33 歳	19	16	35	69 歳	10	15	25
34 歳	17	18	35	70 歳	20	34	54
35 歳	21	16	37	71 歳	24	18	42

校 区 別 年 齢 別 人 口 統 計 表

31 中川副小学校

平成26 . 11 . 末現在 60 ページ

年 齢	男	女	人 口			
72 歳	22	24	46			
73 歳	27	28	55			
74 歳	19	28	47			
75 歳	13	24	37			
76 歳	19	24	43			
77 歳	21	25	46			
78 歳	15	28	43			
79 歳	17	32	49			
80 歳	16	25	41			
81 歳	18	19	37			
82 歳	13	27	40			
83 歳	14	23	37			
84 歳	3	20	23			
85 歳	10	15	25			
86 歳	8	20	28			
87 歳	12	16	28			
88 歳	4	14	18			
89 歳	7	14	21			
90 歳	2	6	8			
91 歳	5	10	15			
92 歳	3	7	10			
93 歳	2	10	12			
94 歳	2	5	7			
95 歳	1	2	3			
96 歳	0	3	3			
97 歳	0	2	2			
98 歳	0	1	1			
99 歳	0	1	1			
100 歳	1	1	2			
101 歳	1	0	1			
合計	1,595	1,724	3,319			

校 区 別 年 齢 別 人 口 統 計 表

32

大詫間小学校

平成26 . 11 . 末現在 61 ページ

年 齢	男	女	人 口	年 齢	男	女	人 口
0 歳	2	4	6	36 歳	5	4	9
1 歳	11	6	17	37 歳	4	9	13
2 歳	7	2	9	38 歳	14	5	19
3 歳	2	6	8	39 歳	5	8	13
4 歳	5	3	8	40 歳	7	8	15
5 歳	6	4	10	41 歳	9	8	17
6 歳	4	4	8	42 歳	10	4	14
7 歳	5	3	8	43 歳	9	13	22
8 歳	3	5	8	44 歳	9	5	14
9 歳	7	3	10	45 歳	15	12	27
10 歳	4	6	10	46 歳	16	8	24
11 歳	3	6	9	47 歳	18	13	31
12 歳	6	5	11	48 歳	9	7	16
13 歳	4	3	7	49 歳	10	11	21
14 歳	4	8	12	50 歳	11	12	23
15 歳	7	7	14	51 歳	10	11	21
16 歳	14	13	27	52 歳	10	10	20
17 歳	12	8	20	53 歳	12	15	27
18 歳	9	7	16	54 歳	14	11	25
19 歳	7	7	14	55 歳	13	12	25
20 歳	10	11	21	56 歳	14	13	27
21 歳	7	5	12	57 歳	14	9	23
22 歳	7	7	14	58 歳	15	13	28
23 歳	6	4	10	59 歳	13	9	22
24 歳	6	5	11	60 歳	14	14	28
25 歳	7	10	17	61 歳	21	15	36
26 歳	10	8	18	62 歳	12	16	28
27 歳	5	11	16	63 歳	17	5	22
28 歳	8	8	16	64 歳	14	9	23
29 歳	14	6	20	65 歳	22	14	36
30 歳	14	6	20	66 歳	21	15	36
31 歳	10	8	18	67 歳	13	14	27
32 歳	11	1	12	68 歳	11	12	23
33 歳	5	3	8	69 歳	4	12	16
34 歳	5	5	10	70 歳	6	11	17
35 歳	10	8	18	71 歳	12	13	25

校 区 別 年 齢 別 人 口 統 計 表

32 | 大詫間小学校

平成26 . 11 . 末現在 62 ページ

年 齢	男	女	人 口			
72 歳	6	12	18			
73 歳	11	17	28			
74 歳	8	20	28			
75 歳	9	14	23			
76 歳	12	12	24			
77 歳	11	15	26			
78 歳	7	13	20			
79 歳	10	15	25			
80 歳	11	14	25			
81 歳	10	9	19			
82 歳	13	9	22			
83 歳	7	11	18			
84 歳	10	10	20			
85 歳	5	11	16			
86 歳	4	12	16			
87 歳	3	11	14			
88 歳	2	12	14			
89 歳	4	9	13			
90 歳	2	5	7			
91 歳	3	2	5			
92 歳	2	4	6			
93 歳	1	2	3			
94 歳	0	0	0			
95 歳	0	3	3			
96 歳	1	1	2			
97 歳	0	3	3			
98 歳	0	0	0			
99 歳	0	2	2			
100 歳	1	1	2			
101 歳	0	1	1			
合計	843	846	1,689			

校 区 別 年 齢 別 人 口 統 計 表

33

南川副小学校

平成26 . 11 . 末現在 63 ページ

年 齢	男	女	人 口	年 齢	男	女	人 口
0 歳	16	16	32	36 歳	33	21	54
1 歳	20	20	40	37 歳	40	25	65
2 歳	15	11	26	38 歳	39	34	73
3 歳	18	27	45	39 歳	32	39	71
4 歳	22	23	45	40 歳	47	37	84
5 歳	28	16	44	41 歳	33	32	65
6 歳	19	22	41	42 歳	34	39	73
7 歳	15	23	38	43 歳	41	33	74
8 歳	28	17	45	44 歳	36	45	81
9 歳	17	30	47	45 歳	43	46	89
10 歳	21	21	42	46 歳	31	38	69
11 歳	21	38	59	47 歳	53	44	97
12 歳	24	25	49	48 歳	38	38	76
13 歳	35	32	67	49 歳	44	29	73
14 歳	33	34	67	50 歳	40	46	86
15 歳	37	30	67	51 歳	31	38	69
16 歳	32	33	65	52 歳	40	41	81
17 歳	37	34	71	53 歳	30	41	71
18 歳	39	25	64	54 歳	35	35	70
19 歳	31	35	66	55 歳	43	44	87
20 歳	27	29	56	56 歳	52	45	97
21 歳	29	26	55	57 歳	39	51	90
22 歳	38	42	80	58 歳	41	52	93
23 歳	26	31	57	59 歳	56	46	102
24 歳	30	24	54	60 歳	50	38	88
25 歳	22	26	48	61 歳	50	54	104
26 歳	29	38	67	62 歳	49	49	98
27 歳	27	26	53	63 歳	48	54	102
28 歳	33	32	65	64 歳	56	50	106
29 歳	34	29	63	65 歳	53	51	104
30 歳	22	34	56	66 歳	55	48	103
31 歳	31	29	60	67 歳	48	51	99
32 歳	33	29	62	68 歳	28	37	65
33 歳	30	20	50	69 歳	18	36	54
34 歳	33	36	69	70 歳	51	41	92
35 歳	24	18	42	71 歳	32	48	80

校 区 別 年 齢 別 人 口 統 計 表

33

南川副小学校

平成26 . 11 . 末現在 64 ページ

年 齢	男	女	人 口			
72 歳	41	64	105			
73 歳	38	51	89			
74 歳	45	56	101			
75 歳	32	48	80			
76 歳	27	41	68			
77 歳	37	47	84			
78 歳	33	30	63			
79 歳	36	44	80			
80 歳	20	39	59			
81 歳	24	37	61			
82 歳	23	36	59			
83 歳	16	30	46			
84 歳	15	29	44			
85 歳	13	40	53			
86 歳	13	20	33			
87 歳	14	32	46			
88 歳	8	26	34			
89 歳	11	25	36			
90 歳	8	15	23			
91 歳	7	14	21			
92 歳	6	11	17			
93 歳	0	16	16			
94 歳	2	12	14			
95 歳	1	4	5			
96 歳	2	7	9			
97 歳	1	7	8			
98 歳	0	4	4			
99 歳	0	1	1			
100 歳	0	0	0			
101 歳	0	0	0			
102 歳	0	0	0			
103 歳	0	0	0			
104 歳	0	1	1			
合計	2,938	3,264	6,202			

校 区 別 年 齢 別 人 口 統 計 表

34

西川副小学校

平成26 . 11 . 末現在 65 ページ

年 齢	男	女	人 口	年 齢	男	女	人 口
0 歳	32	23	55	36 歳	34	27	61
1 歳	40	36	76	37 歳	47	36	83
2 歳	32	32	64	38 歳	30	36	66
3 歳	29	21	50	39 歳	31	26	57
4 歳	28	26	54	40 歳	46	40	86
5 歳	23	33	56	41 歳	35	38	73
6 歳	31	23	54	42 歳	39	41	80
7 歳	26	23	49	43 歳	33	30	63
8 歳	20	23	43	44 歳	34	29	63
9 歳	21	28	49	45 歳	35	32	67
10 歳	23	24	47	46 歳	31	28	59
11 歳	25	22	47	47 歳	33	44	77
12 歳	29	27	56	48 歳	25	24	49
13 歳	24	36	60	49 歳	36	45	81
14 歳	17	26	43	50 歳	41	21	62
15 歳	26	28	54	51 歳	27	32	59
16 歳	22	30	52	52 歳	46	45	91
17 歳	23	24	47	53 歳	31	34	65
18 歳	29	30	59	54 歳	31	54	85
19 歳	25	21	46	55 歳	27	41	68
20 歳	27	28	55	56 歳	54	34	88
21 歳	28	27	55	57 歳	28	39	67
22 歳	29	24	53	58 歳	48	41	89
23 歳	27	26	53	59 歳	42	48	90
24 歳	30	26	56	60 歳	35	36	71
25 歳	21	26	47	61 歳	54	48	102
26 歳	28	36	64	62 歳	37	55	92
27 歳	37	31	68	63 歳	44	45	89
28 歳	33	36	69	64 歳	56	47	103
29 歳	41	36	77	65 歳	61	55	116
30 歳	35	27	62	66 歳	47	49	96
31 歳	29	30	59	67 歳	52	48	100
32 歳	51	38	89	68 歳	26	34	60
33 歳	39	43	82	69 歳	25	36	61
34 歳	28	41	69	70 歳	29	33	62
35 歳	34	33	67	71 歳	27	39	66

校 区 別 年 齢 別 人 口 統 計 表

34

西川副小学校

平成26 . 11 . 末現在 66 ページ

年 齢	男	女	人 口			
72 歳	33	40	73			
73 歳	32	43	75			
74 歳	34	38	72			
75 歳	24	28	52			
76 歳	25	26	51			
77 歳	37	44	81			
78 歳	22	31	53			
79 歳	28	37	65			
80 歳	28	28	56			
81 歳	21	22	43			
82 歳	22	29	51			
83 歳	12	27	39			
84 歳	15	30	45			
85 歳	17	19	36			
86 歳	14	24	38			
87 歳	14	20	34			
88 歳	7	15	22			
89 歳	3	16	19			
90 歳	4	5	9			
91 歳	4	12	16			
92 歳	1	13	14			
93 歳	1	7	8			
94 歳	2	8	10			
95 歳	0	5	5			
96 歳	2	3	5			
97 歳	4	1	5			
98 歳	0	1	1			
99 歳	0	4	4			
100 歳	1	0	1			
101 歳	0	2	2			
102 歳	1	0	1			
103 歳	0	1	1			
合計	2,807	3,013	5,820			

校 区 別 年 齢 別 人 口 統 計 表

35 東与賀小学校

平成26 . 11 . 末現在 67 ページ

年 齢	男	女	人 口	年 齢	男	女	人 口
0 歳	50	39	89	36 歳	64	60	124
1 歳	42	48	90	37 歳	59	58	117
2 歳	46	38	84	38 歳	51	53	104
3 歳	45	40	85	39 歳	57	70	127
4 歳	36	49	85	40 歳	71	77	148
5 歳	39	46	85	41 歳	58	71	129
6 歳	56	43	99	42 歳	60	51	111
7 歳	38	44	82	43 歳	68	55	123
8 歳	52	41	93	44 歳	49	64	113
9 歳	58	49	107	45 歳	53	59	112
10 歳	59	48	107	46 歳	68	54	122
11 歳	53	55	108	47 歳	52	60	112
12 歳	50	43	93	48 歳	44	47	91
13 歳	55	54	109	49 歳	65	65	130
14 歳	58	57	115	50 歳	57	46	103
15 歳	62	47	109	51 歳	56	57	113
16 歳	56	49	105	52 歳	53	53	106
17 歳	51	59	110	53 歳	58	52	110
18 歳	43	50	93	54 歳	50	50	100
19 歳	49	44	93	55 歳	55	59	114
20 歳	34	47	81	56 歳	53	54	107
21 歳	38	35	73	57 歳	52	58	110
22 歳	31	31	62	58 歳	47	52	99
23 歳	36	55	91	59 歳	56	72	128
24 歳	23	38	61	60 歳	61	53	114
25 歳	28	45	73	61 歳	53	66	119
26 歳	39	36	75	62 歳	63	52	115
27 歳	44	43	87	63 歳	61	66	127
28 歳	46	43	89	64 歳	76	66	142
29 歳	57	57	114	65 歳	63	71	134
30 歳	51	47	98	66 歳	59	74	133
31 歳	57	58	115	67 歳	52	43	95
32 歳	45	51	96	68 歳	44	53	97
33 歳	46	48	94	69 歳	36	41	77
34 歳	46	52	98	70 歳	44	44	88
35 歳	58	42	100	71 歳	35	42	77

校 区 別 年 齢 別 人 口 統 計 表

35 東与賀小学校

平成26. 11. 末現在 68 ページ

年 齢	男	女	人 口			
72 歳	46	43	89			
73 歳	38	49	87			
74 歳	34	43	77			
75 歳	33	41	74			
76 歳	32	36	68			
77 歳	28	54	82			
78 歳	21	44	65			
79 歳	33	38	71			
80 歳	24	40	64			
81 歳	25	43	68			
82 歳	27	33	60			
83 歳	19	38	57			
84 歳	20	38	58			
85 歳	16	37	53			
86 歳	10	28	38			
87 歳	8	19	27			
88 歳	8	29	37			
89 歳	8	29	37			
90 歳	7	24	31			
91 歳	4	14	18			
92 歳	1	13	14			
93 歳	3	8	11			
94 歳	3	10	13			
95 歳	2	7	9			
96 歳	2	2	4			
97 歳	0	4	4			
98 歳	0	2	2			
99 歳	0	1	1			
100 歳	0	2	2			
101 歳	1	0	1			
102 歳	0	0	0			
103 歳	0	0	0			
104 歳	0	1	1			
合計	4,133	4,509	8,642			

校 区 別 年 齢 別 人 口 統 計 表

36

思齊小学校

平成26 . 11 . 末現在 69 ページ

年 齢	男	女	人 口	年 齢	男	女	人 口
0 歳	38	34	72	36 歳	61	55	116
1 歳	44	39	83	37 歳	53	55	108
2 歳	39	38	77	38 歳	42	61	103
3 歳	45	39	84	39 歳	47	57	104
4 歳	48	48	96	40 歳	54	60	114
5 歳	30	37	67	41 歳	50	55	105
6 歳	39	39	78	42 歳	50	48	98
7 歳	43	46	89	43 歳	53	44	97
8 歳	40	44	84	44 歳	47	50	97
9 歳	36	37	73	45 歳	66	48	114
10 歳	39	37	76	46 歳	52	63	115
11 歳	45	42	87	47 歳	54	62	116
12 歳	41	49	90	48 歳	49	52	101
13 歳	52	53	105	49 歳	54	48	102
14 歳	57	34	91	50 歳	61	54	115
15 歳	53	36	89	51 歳	52	58	110
16 歳	47	46	93	52 歳	46	53	99
17 歳	46	47	93	53 歳	59	49	108
18 歳	43	34	77	54 歳	48	56	104
19 歳	38	38	76	55 歳	60	70	130
20 歳	46	54	100	56 歳	56	53	109
21 歳	34	45	79	57 歳	62	61	123
22 歳	47	45	92	58 歳	57	53	110
23 歳	32	34	66	59 歳	68	53	121
24 歳	47	44	91	60 歳	58	48	106
25 歳	43	42	85	61 歳	58	65	123
26 歳	41	54	95	62 歳	55	52	107
27 歳	53	48	101	63 歳	51	74	125
28 歳	53	44	97	64 歳	58	59	117
29 歳	51	54	105	65 歳	66	68	134
30 歳	52	47	99	66 歳	65	62	127
31 歳	45	47	92	67 歳	71	65	136
32 歳	47	44	91	68 歳	32	37	69
33 歳	38	47	85	69 歳	21	39	60
34 歳	42	54	96	70 歳	32	49	81
35 歳	42	50	92	71 歳	51	55	106

校 区 別 年 齢 別 人 口 統 計 表

36 思齊小学校

平成26 . 11 . 末現在 70 ページ

年 齢	男	女	人 口	年 齢	男	女	人 口
72 歳	26	48	74	**合計**	3,957	4,338	8,295
73 歳	42	55	97	**総計**	111,068	124,835	235,903
74 歳	39	35	74				
75 歳	27	43	70				
76 歳	28	43	71				
77 歳	28	56	84				
78 歳	31	41	72				
79 歳	44	46	90				
80 歳	28	46	74				
81 歳	28	42	70				
82 歳	20	42	62				
83 歳	23	26	49				
84 歳	20	28	48				
85 歳	14	40	54				
86 歳	14	22	36				
87 歳	16	29	45				
88 歳	13	15	28				
89 歳	6	23	29				
90 歳	2	22	24				
91 歳	2	15	17				
92 歳	5	13	18				
93 歳	2	8	10				
94 歳	2	11	13				
95 歳	0	3	3				
96 歳	1	7	8				
97 歳	1	3	4				
98 歳	0	5	5				
99 歳	0	4	4				
100 歳	0	2	2				
101 歳	0	1	1				
102 歳	0	0	0				
103 歳	0	1	1				
104 歳	0	1	1				
105 歳	0	0	0				
106 歳	0	1	1				

年 齢 別 人 口 統 計 表

佐賀市

平成26 . 11 . 末現在 1 ページ

年 齢	男	女	人 口		年 齢	男	女	人 口
0 歳	1,070	1,013	2,083		20 歳	1,265	1,295	2,560
1 歳	1,059	995	2,054		21 歳	1,239	1,205	2,444
2 歳	1,155	1,041	2,196		22 歳	1,298	1,179	2,477
3 歳	1,177	1,056	2,233		23 歳	1,190	1,214	2,404
4 歳	1,098	1,085	2,183		24 歳	1,144	1,163	2,307
合計	5,559	5,190	10,749		**合計**	6,136	6,056	12,192
5 歳	1,060	1,036	2,096		25 歳	1,103	1,211	2,314
6 歳	1,116	1,097	2,213		26 歳	1,155	1,230	2,385
7 歳	1,057	1,053	2,110		27 歳	1,229	1,290	2,519
8 歳	1,116	1,049	2,165		28 歳	1,246	1,349	2,595
9 歳	1,104	1,093	2,197		29 歳	1,284	1,390	2,674
合計	5,453	5,328	10,781		**合計**	6,017	6,470	12,487
10 歳	1,136	1,057	2,193		30 歳	1,341	1,381	2,722
11 歳	1,091	1,126	2,217		31 歳	1,327	1,379	2,706
12 歳	1,163	1,127	2,290		32 歳	1,408	1,414	2,822
13 歳	1,216	1,183	2,399		33 歳	1,387	1,403	2,790
14 歳	1,290	1,233	2,523		34 歳	1,415	1,506	2,921
合計	5,896	5,726	11,622		**合計**	6,878	7,083	13,961
15 歳	1,221	1,139	2,360		35 歳	1,424	1,440	2,864
16 歳	1,247	1,230	2,477		36 歳	1,461	1,435	2,896
17 歳	1,230	1,271	2,501		37 歳	1,475	1,545	3,020
18 歳	1,311	1,211	2,522		38 歳	1,519	1,635	3,154
19 歳	1,222	1,176	2,398		39 歳	1,548	1,560	3,108
合計	6,231	6,027	12,258		**合計**	7,427	7,615	15,042

年 齡 別 人 口 統 計 表

佐賀市

平成26 . 11 . 末現在 2 ページ

年 齢	男	女	人 口		年 齢	男	女	人 口
40 歳	1,628	1,694	3,322		60 歳	1,525	1,601	3,126
41 歳	1,600	1,734	3,334		61 歳	1,608	1,751	3,359
42 歳	1,561	1,602	3,163		62 歳	1,637	1,792	3,429
43 歳	1,595	1,616	3,211		63 歳	1,651	1,808	3,459
44 歳	1,526	1,580	3,106		64 歳	1,771	1,876	3,647
合計	7,910	8,226	16,136		**合計**	8,192	8,828	17,020
45 歳	1,428	1,582	3,010		65 歳	1,896	2,033	3,929
46 歳	1,511	1,597	3,108		66 歳	1,731	1,917	3,648
47 歳	1,518	1,625	3,143		67 歳	1,659	1,820	3,479
48 歳	1,147	1,328	2,475		68 歳	1,054	1,276	2,330
49 歳	1,460	1,586	3,046		69 歳	975	1,221	2,196
合計	7,064	7,718	14,782		**合計**	7,315	8,267	15,582
50 歳	1,416	1,590	3,006		70 歳	1,182	1,475	2,657
51 歳	1,409	1,522	2,931		71 歳	1,143	1,480	2,623
52 歳	1,390	1,498	2,888		72 歳	1,187	1,493	2,680
53 歳	1,394	1,532	2,926		73 歳	1,159	1,556	2,715
54 歳	1,382	1,501	2,883		74 歳	1,097	1,424	2,521
合計	6,991	7,643	14,634		**合計**	5,768	7,428	13,196
55 歳	1,379	1,581	2,960		75 歳	1,013	1,286	2,299
56 歳	1,491	1,524	3,015		76 歳	865	1,175	2,040
57 歳	1,331	1,489	2,820		77 歳	1,028	1,438	2,466
58 歳	1,434	1,622	3,056		78 歳	854	1,203	2,057
59 歳	1,595	1,639	3,234		79 歳	916	1,299	2,215
合計	7,230	7,855	15,085		**合計**	4,676	6,401	11,077

年 齡 別 人 口 統 計 表

佐賀市

平成26 . 11 . 末現在 3 ページ

年 齢	男	女	人 口		年 齢	男	女	人 口
80 歳	818	1,284	2,102		100 歳	5	42	47
81 歳	760	1,259	2,019		101 歳	5	29	34
82 歳	730	1,313	2,043		102 歳	2	18	20
83 歳	693	1,154	1,847		103 歳	1	14	15
84 歳	600	1,005	1,605		104 歳	1	10	11
合計	3,601	6,015	9,616		**合計**	14	113	127
85 歳	512	1,025	1,537		105 歳	0	3	3
86 歳	444	930	1,374		106 歳	0	2	2
87 歳	391	792	1,183		107 歳	0	2	2
88 歳	337	784	1,121		108 歳	0	0	0
89 歳	294	710	1,004		109 歳	0	1	1
合計	1,978	4,241	6,219		**合計**	0	8	8
90 歳	195	545	740		**総計**	111,068	124,835	235,903
91 歳	182	485	667					
92 歳	110	384	494					
93 歳	64	313	377					
94 歳	62	280	342					
合計	613	2,007	2,620					
95 歳	35	195	230					
96 歳	35	124	159					
97 歳	25	106	131					
98 歳	16	98	114					
99 歳	8	67	75					
合計	119	590	709					

町・丁目・大字別人口統計表

平成26. 11. 末現在 1 ページ

町・丁目・大字名	世帯数	人口	男	女	町・丁目・大字名	世帯数	人口	男	女
駅前中央一丁目	252	498	240	258	多布施二丁目	379	810	355	455
駅前中央二丁目	474	959	445	514	多布施三丁目	466	1,097	522	575
駅前中央三丁目	324	662	321	341	多布施四丁目	762	1,601	712	889
大財一丁目	166	313	142	171	天神一丁目	207	431	198	233
大財二丁目	393	757	334	423	天神二丁目	335	668	292	376
大財三丁目	248	553	245	308	天神三丁目	0	0	0	0
大財四丁目	285	525	236	289	天祐一丁目	424	916	418	498
大財五丁目	246	539	254	285	天祐二丁目	300	698	329	369
大財六丁目	505	1,169	536	633	唐人一丁目	273	570	257	313
神園一丁目	60	159	76	83	唐人二丁目	106	194	90	104
神園二丁目	281	609	293	316	西田代一丁目	182	340	167	173
神園三丁目	385	843	397	446	西田代二丁目	144	252	115	137
神園四丁目	204	408	176	232	日の出一丁目	681	1,388	693	695
神園五丁目	269	589	275	314	日の出二丁目	0	0	0	0
神園六丁目	199	376	168	208	松原一丁目	131	281	135	146
神野西一丁目	185	453	207	246	松原二丁目	188	402	165	237
神野西二丁目	282	609	300	309	松原三丁目	50	97	53	44
神野西三丁目	404	965	446	519	松原四丁目	288	537	221	316
神野西四丁目	433	1,065	529	536	水ヶ江一丁目	356	764	354	410
神野東一丁目	260	587	260	327	水ヶ江二丁目	372	805	365	440
神野東二丁目	187	345	175	170	水ヶ江三丁目	188	439	214	225
神野東三丁目	268	511	244	267	水ヶ江四丁目	269	690	333	357
神野東四丁目	264	589	296	293	水ヶ江五丁目	268	625	283	342
材木一丁目	74	139	51	88	水ヶ江六丁目	308	689	304	385
材木二丁目	167	361	168	193	八戸一丁目	168	393	180	213
城内一丁目	171	371	175	196	八戸二丁目	254	556	261	295
城内二丁目	193	376	179	197	八戸溝一丁目	250	626	298	328
白山一丁目	221	538	248	290	八戸溝二丁目	235	538	246	292
白山二丁目	154	295	132	163	八戸溝三丁目	227	521	249	272
末広一丁目	444	1,144	535	609	若宮一丁目	761	1,769	808	961
末広二丁目	413	826	405	421	若宮二丁目	404	900	413	487
田代一丁目	348	675	299	376	若宮三丁目	641	1,415	621	794
田代二丁目	403	802	358	444	若楠一丁目	188	492	226	266
多布施一丁目	330	676	312	364	若楠二丁目	322	791	385	406

町・丁目・大字別人口統計表

平成26. 11. 末現在 2 ページ

町・丁目・大字名	世帯数	人口	男	女	町・丁目・大字名	世帯数	人口	男	女
若楠三丁目	419	1,090	517	573	兵庫南四丁目	300	751	335	416
高木瀬東一丁目	374	911	414	497	南佐賀一丁目	326	717	344	373
高木瀬東二丁目	348	845	384	461	南佐賀二丁目	288	705	339	366
高木瀬東三丁目	409	1,031	472	559	南佐賀三丁目	324	717	337	380
高木瀬東四丁目	482	1,057	475	582	新栄東一丁目	77	193	83	110
高木瀬東五丁目	451	1,037	484	553	新栄東二丁目	164	433	209	224
高木瀬東六丁目	570	1,088	444	644	新栄東三丁目	183	438	207	231
高木瀬西一丁目	119	257	112	145	新栄東四丁目	305	764	336	428
高木瀬西二丁目	388	984	496	488	新栄西一丁目	219	538	254	284
高木瀬西三丁目	276	669	300	369	新栄西二丁目	158	447	219	228
高木瀬西四丁目	438	1,079	537	542	兵庫北一丁目	583	1,500	719	781
高木瀬西五丁目	435	1,068	503	565	兵庫北二丁目	661	1,370	655	715
高木瀬西六丁目	20	37	18	19	兵庫北三丁目	226	528	234	294
鍋島一丁目	687	1,830	888	942	兵庫北四丁目	78	217	106	111
鍋島二丁目	637	1,638	747	891	兵庫北五丁目	272	744	352	392
鍋島三丁目	572	1,283	615	668	兵庫北六丁目	235	469	220	249
鍋島四丁目	351	728	344	384	兵庫北七丁目	292	712	345	367
鍋島五丁目	426	917	383	534	愛敬町	202	336	169	167
鍋島六丁目	485	1,133	560	573	赤松町	330	606	280	326
開成一丁目	534	1,255	507	748	朝日町	321	777	353	424
開成二丁目	364	947	450	497	伊勢町	398	833	382	451
開成三丁目	199	551	271	280	今宿町	240	529	235	294
開成四丁目	140	342	156	186	駅南本町	237	459	195	264
開成五丁目	328	852	418	434	大財北町	136	341	175	166
開成六丁目	370	961	462	499	鬼丸町	647	1,540	713	827
光一丁目	348	765	361	404	卸本町	211	600	279	321
光二丁目	471	1,076	475	601	川原町	77	185	81	104
光三丁目	296	896	393	503	呉服元町	185	345	160	185
木原一丁目	539	1,314	619	695	紺屋町	158	313	153	160
木原二丁目	565	1,294	604	690	栄町	64	103	44	59
木原三丁目	347	915	417	498	道祖元町	125	240	127	113
兵庫南一丁目	627	1,642	776	866	下田町	195	443	203	240
兵庫南二丁目	541	1,281	609	672	昭栄町	293	712	326	386
兵庫南三丁目	448	1,170	530	640	新生町	307	800	407	393

町・丁目・大字別人口統計表

平成26. 11. 末現在 3 ページ

町・丁目・大字名	世帯数	人口	男	女	町・丁目・大字名	世帯数	人口	男	女
新中町	183	428	202	226	北川副町大字江上	287	869	428	441
成章町	113	210	89	121	北川副町大字木原	0	0	0	0
高木町	272	567	250	317	北川副町大字光法	869	2,088	951	1,137
高木瀬団地	234	311	129	182	北川副町大字新郷	224	574	280	294
中央本町	92	195	89	106	巨勢町大字高尾	382	933	436	497
天祐団地	284	422	159	263	巨勢町大字修理田	449	1,151	558	593
中折町	315	721	319	402	巨勢町大字東西	86	228	101	127
長瀬町	365	807	370	437	巨勢町大字牛島	1,208	2,932	1,395	1,537
中の小路	155	311	149	162	兵庫町大字渕	428	1,130	548	582
中の館町	267	668	303	365	兵庫町大字西渕	55	149	66	83
西魚町	84	174	82	92	兵庫町大字藤木	336	998	494	504
八幡小路	143	320	137	183	兵庫町大字瓦町	300	789	360	429
八丁畷町	194	364	185	179	兵庫町大字若宮	379	1,040	496	544
東佐賀町	482	1,057	457	600	高木瀬町大字東高木	316	833	384	449
堀川町	267	598	279	319	高木瀬町大字長瀬	803	1,988	965	1,023
緑小路	87	156	85	71	鍋島町大字八戸溝	1,371	3,602	1,712	1,890
柳町	95	183	89	94	鍋島町大字森田	772	2,101	1,037	1,064
与賀町	355	666	321	345	鍋島町大字鍋島	209	516	240	276
六座町	295	658	296	362	鍋島町大字蛸久	742	1,891	888	1,003
西田代町	3	4	1	3	鍋島町大字八戸	715	1,858	906	952
新郷本町	587	1,452	664	788	金立町大字金立	1,211	2,538	1,238	1,300
嘉瀬町大字荻野	408	1,105	519	586	金立町大字薬師丸	148	424	194	230
嘉瀬町大字中原	858	1,983	923	1,060	金立町大字千布	691	1,795	861	934
嘉瀬町大字扇町	376	896	396	500	久保泉町大字上和泉	274	823	395	428
嘉瀬町大字十五	384	1,084	504	580	久保泉町大字下和泉	428	1,059	509	550
西与賀町大字高太郎	302	866	418	448	久保泉町大字川久保	831	1,922	901	1,021
西与賀町大字厘外	605	1,327	643	684	蓮池町大字蓮池	251	669	300	369
西与賀町大字相応津	109	324	154	170	蓮池町大字見島	142	378	182	196
西与賀町字今津	117	262	110	152	蓮池町大字小松	188	463	209	254
本庄町大字本庄	3,112	6,130	3,036	3,094	蓮池町大字古賀	62	187	85	102
本庄町大字鹿子	403	1,025	503	522	諸富町大字大堂	449	1,214	594	620
本庄町大字正里	68	180	88	92	諸富町大字徳富	1,323	3,598	1,704	1,894
本庄町大字袋	1,100	2,622	1,250	1,372	諸富町大字諸富津	477	1,074	493	581
本庄町大字末次	861	2,030	967	1,063	諸富町大字寺井津	336	904	450	454

町・丁目・大字別人口統計表

平成26. 11. 末現在 4 ページ

町・丁目・大字名	世帯数	人口	男	女	町・丁目・大字名	世帯数	人口	男	女
諸富町大字為重	854	2,557	1,203	1,354	富士町大字松瀬	36	97	44	53
諸富町大字山領	612	1,652	796	856	富士町大字梅野	0	0	0	0
大和町大字尼寺	2,741	7,047	3,324	3,723	三瀬村三瀬	268	662	314	348
大和町大字久池井	3,247	8,308	3,882	4,426	三瀬村藤原	142	444	215	229
大和町大字八反原	28	75	31	44	三瀬村杠	83	258	129	129
大和町大字川上	671	1,824	890	934	川副町大字犬井道	1,174	3,591	1,699	1,892
大和町大字東山田	597	1,849	866	983	川副町大字鹿江	953	2,611	1,239	1,372
大和町大字池上	286	921	419	502	川副町大字南里	724	1,945	948	997
大和町大字久留間	499	1,314	633	681	川副町大字西古賀	628	1,859	880	979
大和町大字梅野	234	652	313	339	川副町大字小々森	646	2,016	979	1,037
大和町大字名尾	37	94	50	44	川副町大字福富	555	1,383	666	717
大和町大字松瀬	168	475	237	238	川副町大字早津江津	214	581	263	318
富士町大字市川	70	252	125	127	川副町大字早津江	479	1,355	666	689
富士町大字内野	151	278	151	127	川副町大字大詫間	527	1,689	843	846
富士町大字大串	55	200	97	103	東与賀町大字下古賀	1,232	3,761	1,796	1,965
富士町大字大野	8	16	9	7	東与賀町大字田中	940	2,934	1,408	1,526
富士町大字小副川	240	635	296	339	東与賀町大字飯盛	681	1,947	929	1,018
富士町大字鎌原	12	33	16	17	久保田町大字徳万	1,007	2,755	1,305	1,450
富士町大字上合瀬	28	95	47	48	久保田町大字新田	666	2,035	994	1,041
富士町大字上熊川	121	282	126	156	久保田町大字久富	672	1,959	905	1,054
富士町大字上無津呂	75	195	100	95	久保田町大字久保田	419	1,327	651	676
富士町大字栗並	46	145	72	73	久保田町大字江戸	83	219	102	117
富士町大字古場	57	138	69	69					
富士町大字下合瀬	30	93	46	47	**総計**	96,328	235,903	111,068	124,835
富士町大字下熊川	59	164	74	90					
富士町大字下無津呂	72	166	72	94					
富士町大字杉山	37	124	55	69					
富士町大字関屋	75	253	118	135					
富士町大字菖木	20	45	20	25					
富士町大字中原	38	102	45	57					
富士町大字畑瀬	5	14	5	9					
富士町大字藤瀬	24	56	23	33					
富士町大字古湯	189	505	239	266					
富士町大字麻那古	56	163	82	81					