

名尾手すき和紙
NAOTESUKIWASHI

佐賀錦
SAGANISHIKI



鍋島緞通
NABESHIMADANITSU

佐賀市の誇り
未来へつなぐ
伝統工芸



諸富家具
MORODOMIKAGU



肥前びーどろ
HIZENBIDORO

市報さが SAGA

令和7年
1 | 1
JANUARY
2025
No.463



佐賀市長 坂井英隆

あけましておめでとうござい
ます。皆様におかれましては、健やかに新年をお迎えのこととお慶び申し上げます。

昨年のSAGA2024（国スポ・全障スポ）では、「応援するまちになろう」をコンセプトに、佐賀らしい温かいおもてなしと応援で選手の躍動を後押しし、多くの方に「スポーツのチカラ」を実感していただけた大会になりました。熱気と興奮に包まれたSAGA2024のエネルギーを、これからはスポーツが身近にある佐賀市の魅力として、まちを盛り上げる好循環につなげていきたいと思えます。大会期間中の市民の皆様へ応援・ご支援・ご協力、誠にありがとうございました。

今年、新市誕生20周年の記念の年であるとともに、まちづくりの指針となる「佐賀市総合計画」が新しく始動する重要な年になります。2040年を目標年と定め、市民一人ひとりが自分らしく幸せに暮らせることを目指し、「佐賀らしさでみんなが上を向くまち」という将来像を掲げました。未来を見据えたバックキャストイングの考えに基づいて描いてきた各政策を、将来像の実現に向けてしっかりと推進していきます。

人口構造が大きく変化することからの時代において、本市に根付く「佐賀らしさ」と社会課題を解決する「イノベーション」を組み合わせたベストミックスの取り組みで、新しい時代を切り開く「希望」を生み出し、全国に発信していきたいと思えます。

2025年も「動きます、佐賀市。」のスローガンのもと、常に挑み続ける姿勢で、市政を力強く前に進めていき、市民の皆様と共に、明るい未来を築いていきたいと思えます。

今年1年が皆様にとりまして、明るく幸多き年になりますことを祈念しまして、新年のご挨拶といたします。



佐賀市議会議長 山口弘展

あけましておめでとうござい
ます。市民の皆様におかれましては、輝かしい新春を健やかに迎えることとお慶び申し上げます。

昨年は、元日の令和6年能登半島地震をはじめ、各地で大雨や台風などの自然災害が発生しました。これらの災害によりお亡くなりになられた方々に哀悼の意を表しますとともに、ご遺族と被災された方々にお見舞いを申し上げ、被災地の日も早い復興・復旧をお祈りいたします。

昨年はSAGA2024（国スポ・全障スポ）が開催されました。全国各地から選手および関係者の皆様にお越しいただき、成功裡に閉会したところで、佐賀の選手の皆様におかれましては、天皇杯・皇后杯ともに2位という輝かしい成績で、私たちに大きな感動を与えてくれました。大会運営を支えていただきましたボランティアの皆様をはじめ、関係者の皆様から感謝申し上げます。本当にありがとうございました。

例年多くの観光客でにぎわう佐賀インターナショナルバルーンフェスタは、大雨の影響により大会史上初めて、河川敷会場のイベントを、初日を除いてすべて中止することとなりました。とても残念でしたが、来年も継続して開催するための英断だと思っております。競技自体も縮小する形となり、物足りなさを感じましたが、今年の秋には、再び多くのバルーンが「佐賀の空」を彩ってくれることを期待しています。

さて、今年10月には市議会議員選挙が行われます。残りの任期、私たち佐賀市議会は、市民の皆様への生活の向上と佐賀市の発展のため努力してまいりますので、より一層のご理解とご協力をいただきますようよろしくお願いいたします。

本年が、市民の皆様にとって幸多き年となりますことを心から祈念申し上げ、新年の挨拶とさせていただきます。

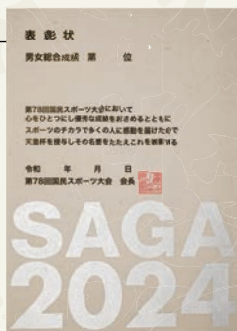
佐賀市の誇り 今も輝き続ける 伝統工芸品

昔から地域の文化や自然環境と深く結びつきながら発展してきた伝統工芸品。

職人たちは長年にわたり受け継がれてきた技術や手法を駆使して、ひとつひとつ丹念に作り上げています。その技と美しさで多くの人々を魅了し、深い感動を与えています。

また、伝統は受け継がれるだけでなく、時代に合わせて新たなデザインなども生まれ進化を続けています。

今、佐賀市の伝統工芸品が評価され、大きな話題となっています。その豊かな芸術性と品質は、佐賀市の誇りともいうべきもの。私たちが伝統工芸品の魅力を知り、未来につなげていきましょう。今回の特集は、匠の技が光る佐賀市の伝統工芸品を紹介します。



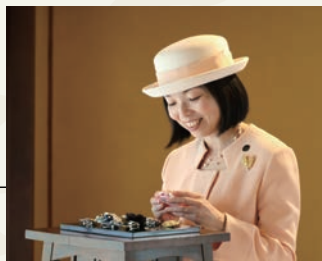
SAGA2024 国スポ・全障スポで話題に

昨年10月に開催されたSAGA2024国スポ・全障スポでは、多くの佐賀市の伝統工芸品が選手へと贈られました。入賞者に送られる表彰状は「名尾手すき和紙」、メダルは「肥前びどろ」が埋め込まれており、さらには副賞や記念品として「佐賀錦」や「諸富家具」が採用され、佐賀市の多様な伝統工芸品が全国に広く知れ渡りました。

皇室の方々が視察・体験

天皇、皇后両陛下の長女愛子さまは名尾手すき和紙工房にて手すきを体験されました。

また、故寛仁親王の長女彬子さまは佐賀市歴史民俗館（旧福田家）にて手織り佐賀錦の体験をされました。





HIZEN BIDORO

職人が守り続けている伝統の技
肥前びどろ



佐賀市重要無形文化財に指定されている吹きガラスの工芸品。
最大の特徴は、宙吹き技法の一つで、国内で唯一守り続けられている幻の技「ジャッパン吹き」です。
原始的ながら高度な技術により、柔らかさと暖かさを感じさせます。
鮮やかな色合いと、一つ一つ表情が異なるデザインは人々を魅了します。

■副島硝子工業株式会社（肥前びどろ）（道祖元町 106）



NAO TESUKIWASHI

300年以上の歴史を持つ
名尾手すき和紙



原料は、大和町名尾地区で自家栽培する梶の木を使用。
栽培から和紙ができるまでのすべての工程を行う唯一の手すき和紙工房です。
提灯紙や障子から、オーダーメイド製作まで、唯一無二の和紙で伝統と革新を追及しています。
佐賀県重要無形文化財指定。

■名尾手すき和紙株式会社（大和町名尾 4674-1）



日本美術工芸品の白眉
佐賀錦



金、銀、漆を貼った特製の和紙を細く裁断したものを経糸、絹の撚糸を染色したものを緯糸として丹念に織り上げた工芸品。
すべてが手織りで行われる非常に根気のいる手仕事で、1日わずかしか織り進むことができません。
手織りのあたたかい魅力と和紙の持つ温もりの中にも、絢爛豪華で気品のある美しさがあります。

■佐賀錦振興協議会（佐賀市歴史民俗館・旧福田家内／松原 4-3-15）



2月8日(土)～3月9日(日)に開催される、第25回佐賀城下ひなまつり会場に伝統工芸品が展覧します。
製作実演や作品展示などを予定しています（詳しくは市報さがが2月1日号に掲載）。

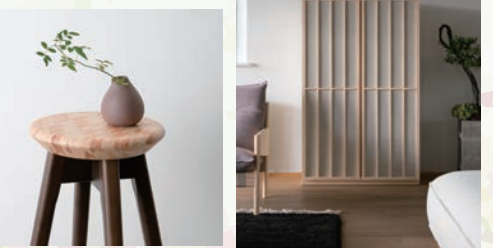


MORODOMIKAGU

世界に誇る品質 **諸富家具・建具**

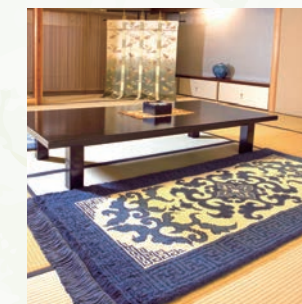
高い木工技術とオリジナリティあふれるデザイン性で、数々の賞を受賞し、海外からも高い評価を得ています。
海外輸出も積極的に展開し、「諸富家具」のブランド化にも力を注いでいます。
オーダー家具、創作家具、インテリア小物など住環境の変化に対応した多種多様な商品を製作しています。

■諸富家具振興協同組合
（諸富町為重 529-5）



NABESHIMA DANISU

大胆かつ華やかな文様 **鍋島緞通**



300年以上の歴史がある日本最古の綿緞通で、昔ながらの木製織機を使い、経糸と緯糸ともに上質の木綿糸で一目一目を手で織り上げる工芸品です。
熟練の職人でも1日に織れるのは数センチと、繊細な作業を繰り返し、1枚を作り上げます。

歴史と伝統を受け継ぎながらも、時代に合わせた変化=新しい文化も注目の一つとなっています。

オーダーメイド製作も行っており、暮らしの中で、鍋島緞通の深い魅力を身近に感じることができます。

■株式会社鍋島緞通吉島家（赤松町 1-28）
■株式会社織ものがたり（柳町 4-7）
■本家鍋島緞通 吉島伸一鍋島緞通株式会社（大和町梅野 209-1）



▲(株)鍋島緞通吉島家 ▲(株)織ものがたり ▲吉島伸一鍋島緞通(株)

市長メモ 昨年は、「SAGA2024」での佐賀らしいおもてなしや応援を通じて、スポーツがまちを盛り上げるチカラになることを実感しました。今年、まちづくりの指針「総合計画」が新しくスタートします。将来像「佐賀らしさでみんなが上を向くまち」の実現に向けて、新しい時代を切り開く「希望」を生み出す取り組みを進めていきます。

動きます、佐賀市。

今月の NEWS LETTER

空飛ぶ感動を届けたい！ 新市20周年を記念して「新しいバルーン」をつくりたい！

今年、新市が誕生して20年になります。この節目の記念プロジェクトとして、佐賀市のイメージをデザインにしたバルーンを、皆さんと一緒に作っていきます。ただつくるだけでなく、市内の小学生に、バルーンに乗ったことがあるという体験を届ける取り組みも行います。未来を担う子どもたちに、佐賀市の日常にありながら特別なものであるバルーンを、もっと身近なものに感じてもらい、「バルーンのまち」への愛着を深めてもらうことにつなげます。



スポーツのチカラでまちを元気に！ SAGA SPO デジタルスタンプラリー 開催中！

佐賀市をホームタウンとするプロスポーツチームとコラボしたデジタルスタンプラリーを開催しています。今回は、佐賀バルナーズに加えて、SAGA久光スプリングスともコラボすることで、さらにパワーアップしています。アリーナ～街なかのエリア内15カ所に選手たちの等身大パネルを設置しています。パネルの二次元コードを読み取ると、選手からのメッセージ動画を鑑賞でき、スタンプを集めて豪華賞品が当たる抽選にも参加できます。スポーツの熱気を街のにぎわいにもつなげていき、佐賀のまちを盛り上げましょう！



子ども・子育てへの支援体制を強化 今年4月から「子ども家庭センター」を開設します！

妊娠・出産・子育て期まで、切れ目なく支援していくため、これまで別々だった母子保健と児童福祉、さらに発達障がいに関する相談支援の機能を一体化した相談窓口として「子ども家庭センター」を開設します。センターでは、保育施設や医療機関、地域の団体などと連携・協働し、それぞれの家庭が抱える「困り感」に寄り添うことで、予防的な関わり合いの下、きめ細かな支援を行います。子どもたちを地域社会でしっかりと支え、安心して子育てができる環境づくりを進めていきます。



令和7年佐賀市消防団 出初め式・五色放水



▲令和6年佐賀市消防団出初め式の様子

●出初め式
分列行進、式典、ラッパ隊の吹奏
■日時 1月12日(日)
9時10分～10時45分

■場所 佐賀市民運動広場 (兵庫北3丁目)
※雨天時は、屋内での開催のため参加はできません。

○五色放水
防火・防災に対する決意を新たに、白、黄、緑、青、赤の色水を一斉に放水
■日時 1月12日(日) 11時40分～

■場所 佐賀城公園北濠 (県立図書館北)
※小雨決行

問い合わせ
危機管理防災課
☎40・7015 FAX24・3187
✉shoubousai@city.saga.lg.jp



佐賀バルナーズを応援しよう！

●1月のホームゲーム
■場所 SAGAアリーナ
■対戦相手 B.LEAGUE 2024-25シーズン B1

【第16節】
・4日(土) 14時5分
・5日(日) 14時5分
VS 宇都宮ブレックス

【第18節】
・25日(土) 18時5分
・26日(日) 14時5分
VS 越谷アルファーズ

【第19節】
・29日(水) 19時5分
VS 京都ハンナリーズ



佐賀バルナーズチケットをワンコインでゲットしよう！
対象 ①金立・久保泉・高木瀬・若楠・久保田・嘉瀬・西与賀・本庄 ②勧興・日新・新栄・神野・巨勢・北川副・諸富・蓮池校区にお住まいで佐賀バルナーズの試合を初めて観戦される人(試合ごとに対象校区が異なります)

問い合わせ
(株)佐賀バルナーズ
☎37・33000
(平日9時～18時)
✉info@balloons.jp

500円ワンコインチケット
▲申し込みフォーム

●日時
①に該当する校区
1月25日(土) 18時5分
26日(日) 14時5分
VS 越谷アルファーズ
②に該当する校区
2月8日(土) 14時5分
9日(日) 14時5分
VS 三遠ネオフェニックス



今年もやります 佐賀市ゲームデー！

来場者記念グッズの配布や抽選会などを実施します！詳しくは市ホームページを要チェック！
●対象試合
2月8日(土) 14時5分
9日(日) 14時5分
VS 三遠ネオフェニックス

●ゲームデー募集情報
①抽選招待ペアチケット
・枚数 両日100組
・券種 アリーナエンド指定席
②エスコートキッズ
小学生 両日13人
※観戦チケットを準備の上、ご応募ください。

①②共通
●対象 市内在住の人
●募集期間
1月6日(月)9時～20日(月)17時
※①と②の同時申し込みは不可。

応募・詳細はコチラ
☎37・33000
✉info@balloons.jp



SAGA
久光スプリングスを
応援しよう！

2月のホームゲーム
2024-25 大同生命
SV・LEAGUE WOMEN

第14節

・1日(土) 14時5分～
・2日(日) 14時5分～
VS 大阪マーヴェラス



©SAGA HISAMITSU SPRINGS Co., Ltd.

※試合日程等、詳しくは公式ホームページをご覧ください。



▲チケットの購入はコチラ

2025年農林業センサスを実施します

統計法に基づき、わが国の農林業の実態を明らかにするために実施するものです。調査へのご協力をお願いします。

■調査の対象

一定規模以上の農林業経営体

■調査の時期

1月中旬～2月下旬

■調査の方法

統計調査員が、調査候補経営体を訪問して聞き取りをし、一定規模以上の農林業経営体の場合は農林業経営体調査票を配布・回収します。※インターネットによる回答も可能です。

※調査員は県知事が発行した調査員証を身に付けています。

■調査結果について

国や地方公共団体において、農業政策の企画・立案・推進のための基礎資料等として幅広く活用されます。

統計法では、調査員をはじめ調査に従事する者に守秘義務を課しており、秘密は保護されます。

問い合わせ

DX推進課

統計データ活用係

☎ 40・7026

FAX 40・7349



令和7年度 就学援助申請受け付け

小中学生の学用品費や給食費の一部を援助します。

■対象

・世帯全員の所得合計が、教育委員会が定める基準額より少ない世帯
・保護者の失業、災害その他の理由で支給の必要が認められた世帯等

■申請書の提出先

・市立小中学校の場合
通学している学校

・市立以外の小中学校の場合
初めて申請する場合のみ学事課

(これ以外は学校)

※申請書は学校・学事課に設置。

■受付期間

1月8日(水)～2月20日(木)

※新小学1年生は4月15日(火)まで受け付け

○次の要件を満たし、新入学用品費(3月または5月支給)の3月支給を希望する場合は、1月31日(金)までに申請してください。

・佐賀市に住民票があり、4月に市内小中学校に入学する子どもがいる

問い合わせ

佐賀市教育委員会 学事課

☎ 40・7358

FAX 26・7378

✉gakuj@city.saga.lg.jp

佐賀市明るい選挙啓発ポスター コンクールの展示会を開催します

令和6年度明るい選挙啓発ポスターコンクールに多数の応募をいただき、ありがとうございました。

応募作品のうち、特選および入選作品の展示会を開催します。

■展示期間

1月15日(水)～21日(火)

■展示時間

8時30分～17時15分

■展示場所

本庁1階 市民ホール

※駐車場は1時間以内は無料です。



何色にするかはあなた次第
未来
選挙に行こう

▶令和6年度 特選

成瀬中学校2年
高村 奈央さん

問い合わせ

選挙管理委員会事務局

☎ 40・7330

FAX 40・7383

✉senkyo@city.saga.lg.jp

令和7年度 市民活動応援制度 チカラット補助対象事業募集!

■対象 市内を拠点に活動する市民活動団体が、広く市民を対象に、団体自らが企画して実施する営利目的でない公益的な事業

部門名	ちかっと	カラット
補助額(上限)	10万円	30万円
補助の条件	総事業費15万円以内の事業	連続して交付を受けられるのは2回まで
補助率	補助対象経費の3分の2以内	
応募方法	所定の申請書等を提出	
応募期限	1月28日(火) 17時	2月4日(火) 17時

【募集説明会】1月8日(水)開催 (昼の部・夜の部)
※オンライン参加可

※詳しくはホームページをご覧ください。



問い合わせ

協働推進課 市民活動推進係

☎ 40・7078 FAX 40・7385

✉kyodoo@city.saga.lg.jp

令和6年度佐賀市教育委員会 表彰式・感謝状贈呈式

令和6年11月26日に、佐賀市の教育行政の推進にご尽力いただいた、6人に対して、表彰式および感謝状贈呈式を行いました。

佐賀市教育委員会 被表彰者 (1人)

※敬称略

「青少年育成関係」

おおむら 大渡 秀男

○佐賀市まなざし育成委員(旧・佐賀市少年育成委員)の業務に20年以上従事いただくとともに、佐賀市まなざし育成委員班長として青少年健全育成活動に尽力されました。

佐賀市教育委員会 感謝状被贈呈者 (5人)

※順不同・敬称略

「佐賀市教育委員」

うらお 撫尾 知信

○4年にわたり佐賀市教育委員を務め、佐賀市の教育の振興・発展に尽力されました。

「佐賀市まなざし育成委員」

えがしら 江頭 祥邦
むらた 向島 勝真
ふくおか 福岡 三男
ひさどみ 久富 勝磨

○佐賀市まなざし育成委員(旧・佐賀市少年育成委員)として、10年以上にわたり青少年の健全育成に尽力されました。



▲過去の凧あげ祭りの様子

第5回 川上凧あげ祭りを 開催します(事前申込不要)

子どもから高齢者まで幅広い世代、親子、友人で参加しよう！
会場では、いろいろな種類の凧があります。(連凧、大凧、バラモン凧)

■対象 どなたでも参加できます

■日時 1月19日(日)

受付9時～10時

■場所 嘉瀬川右岸(名護屋橋南の広場)はなはなパーク

■凧の無料貸し出し

子どもたちを対象に凧を無料で貸し出します。(3000個)

■その他

・荒天の場合は、1月26日(日)に順延

・川上小キッズダンスの披露

・手作り凧の参加を歓迎します。

問い合わせ

川上校区公民館

☎ / FAX 62・5775

✉kkawakami@city.saga.lg.jp



後期高齢者医療保険料の納付確認票を1月下旬に送付します

確定申告や市県民税申告で社会保険料控除を受ける際に使用するための納付確認票をお送りします。

■注意事項

- ・還付金が生じた分は、納付金額から差し引いています。
- ・公的年金等から直接差し引いて納付された分は「特別徴収分」の欄に記載。
- ・納付書や口座振替により納付された分は「普通徴収分」の欄に記載。



問い合わせ
 保険年金課
 ☎40・7274
 FAX 40・7390
 ✉hoken@city.saga.lg.jp

親子の育児講座「ほぐめの離乳食」

■対象

開催時におおむね5カ月から1歳未満の乳児（第1子）とその保護者

■日時

1月22日(水) 10時30分～11時30分

■定員

先着親子12組

(定員になり次第締め切り)

■講師

保育幼稚園課 管理栄養士

■場所

ゆめ・ほけつと多目的室
(エス・ラッツ2階)

■参加費

無料

■申込方法

1月10日(金) 10時以降、電話またはセンター窓口で申し込みください



申し込み・問い合わせ
 子育て支援センター
 「ゆめ・ほけつ」
 ☎40・7390
 FAX 28・2911
 ✉kosodate@city.saga.lg.jp

事業主の皆さんへ 1月は償却資産の申告月です

令和6年12月上旬に、法人・個人事業者の人に、令和7年度償却資産申告書または申告案内はがきを発送しています。

前年度の申告内容に基づき、申告の案内方法と手続きを分けています。

○償却資産申告書が届いた人

申告書の提出をお願いします。

○申告案内はがきが届いた人

令和6年中に資産の増加や減少、事業の廃止、住所や氏名の変更がある人は申告書が必要なためご連絡ください。

■提出期限

1月31日(金)

※申告書や申告案内はがきが届いていない場合や不明な点はお問い合わせください。

期限間近になると窓口が大変混雑しますので、1月24日(金)までの申告にご協力をお願いします。

問い合わせ
 資産税課
 ☎40・7073
 FAX 25・5408
 ✉shisanzei@city.saga.lg.jp

令和7年度 放課後児童クラブ入会申し込み受け付け

■対象

就労等により、放課後に保護者がいないことが常態である家庭の児童で、市内に居住または、令和7年度に市内市立小学校の新1～3年生に在学する児童

※北山東部小学校区を除く。

※三瀬地区は学校説明会等で説明。

※赤松小、開成小、春日北小、西川副小は4年生まで、循誘小、兵庫小、北川副小、鍋島小、久保泉小、芙蓉小、新栄小、若楠小、諸富南小、川上小、松梅小、北山小、富士小、中川副小、大詫間小、南川副小、東与賀小は6年生まで受け付けを行います。

※申込方法 申請書類（子育て総務課で配布のほか市ホームページからダウンロード可）を持参または郵送ください。

※申込期間 1月6日(月)～31日(金)必着 8時30分～17時15分

※火曜のみ19時まで、土・日・祝日は窓口受け付けできません。

※期間終了後も申込できますが、期間内に提出した人の入会決定後、先着順で案内します。

※申込者多数の場合は、入会待ちとなる場合があります。

申し込み・問い合わせ
 子育て総務課
 ☎40・7285 FAX 40・7395
 ✉kosodate@city.saga.lg.jp

人権ふれあい学級（後期） 身近なことから人権を考えてみませんか

■対象

市内在住の人（無料）

■時間

10時～11時30分
夜 19時～20時30分

・場所 アバンセ 4階研修室

・内容・日程・講師

①女も男も幸せに生きるために

日程：2月4日(火) 昼

講師：佐賀県立男女共同参画センター・佐賀県立生涯学習センター アバンセ館長

田口 香津子さん

②防災と権利擁護について

日程：2月12日(水) 昼

講師：被災地支援チームOKB ASE代表・西九州大学社会福祉学科学士

岡部 由紀夫さん

③発達障がいと人権「発達障がいがある」ことの理解と支援

日程：2月18日(火) 昼

講師：西九州大学子ども学部子ども学科学士

日野 久美子さん

④「しあわせはみんなのねがい」
～部落差別(同和問題)について～

日程：2月26日(水) 昼

講師：西九州大学子ども学部子ども学科学士

西村 正元さん

申し込み・問い合わせ
 人権・同和政策課
 ☎40・7367 FAX 40・7327
 ✉jinken@city.saga.lg.jp



令和7年度 放課後児童クラブ指導員募集

■任用形態

①会計年度任用職員（月給制）

②会計年度任用職員（時給制）

③登録制有償ボランティア

■対象

①：放課後児童支援員資格・保育士・幼稚園教諭・教員免許等の有資格者

②③：①と同様の資格者または無資格者でも可

④：①～③と同様の資格者または無資格者でも可

⑤：①～③と同様の資格者または無資格者でも可

⑥：①～③と同様の資格者または無資格者でも可

⑦：①～③と同様の資格者または無資格者でも可

⑧：①～③と同様の資格者または無資格者でも可

⑨：①～③と同様の資格者または無資格者でも可

⑩：①～③と同様の資格者または無資格者でも可

⑪：①～③と同様の資格者または無資格者でも可

⑫：①～③と同様の資格者または無資格者でも可

⑬：①～③と同様の資格者または無資格者でも可

⑭：①～③と同様の資格者または無資格者でも可

⑮：①～③と同様の資格者または無資格者でも可

⑯：①～③と同様の資格者または無資格者でも可

⑰：①～③と同様の資格者または無資格者でも可

⑱：①～③と同様の資格者または無資格者でも可

⑲：①～③と同様の資格者または無資格者でも可

⑳：①～③と同様の資格者または無資格者でも可

㉑：①～③と同様の資格者または無資格者でも可

㉒：①～③と同様の資格者または無資格者でも可

㉓：①～③と同様の資格者または無資格者でも可

㉔：①～③と同様の資格者または無資格者でも可

㉕：①～③と同様の資格者または無資格者でも可

㉖：①～③と同様の資格者または無資格者でも可

㉗：①～③と同様の資格者または無資格者でも可

㉘：①～③と同様の資格者または無資格者でも可

申し込み・問い合わせ
 〒840-0850-1
 佐賀市栄町1-1
 佐賀市役所 子育て総務課
 ☎40・7285
 FAX 40・7395
 ✉kosodate@city.saga.lg.jp



報酬
 ①月額16万5754円
 18万5883円
 ②（資格有）時給1315円
 （資格無）時給1237円
 ③時給1237円

任用期間 4月1日～

令和8年3月31日(更新制度あり)

申込方法 市販の履歴書に勤務希望小学校があれば記入の上、資格書等の写しとともに郵送または窓口へお持ちください。

申込期間 1月31日(金) 17時必着

※詳しくは市ホームページをご覧ください。ただ、お問い合わせください。

市税徴収のために 差押財産を公売します

- 公売財産 農業用ビニールハウス
・35m×17m 4棟
・10m×6m 1棟
(付属設備・備品・資材等あり)
- 公売方法 入札形式
- 入札日時 1月16日(休)
入札 14時～14時30分
開札 14時31分～
- 場所 本庁5階 入札室
- 当日必要なもの
・公売保証金(金額はホームページでご確認ください)
・本人確認ができる身分証(マイナンバーカード等)
・印鑑(認め印。法人の場合は代表者印)
- ・【代理人の場合】委任状
- ・【法人の場合】代表権限を証する書類(法人登記簿等)
- 注意事項
・公売前に、滞納税が完納になった場合は公売を中止します。
・公売に参加する場合は、あらかじめ市役所等の掲示場に掲示している「公売公告」「見積価額公告」または市ホームページにて、公売財産の状況を確認してください。
※詳しくは市ホームページまたはお問い合わせください。

問い合わせ
納税課
☎40・7077 FAX25・5408
✉nozei@city.saga.lg.jp



公募型プロポーザル

佐賀市生活困窮者自立支援 事業業務委託

生活困窮者自立支援法に基づき、佐賀市生活自立支援センターにおいて生活困窮者に寄り添った相談支援を行うため、令和7～9年度佐賀市生活困窮者自立支援事業を委託事業として、公募型プロポーザル方式を採用し本業務に最も適した事業者を選定します。

■業務内容 次の3事業を一括して委託します。なお個別の事業のみでの応募はできません。
・生活困窮者自立相談支援事業
・生活困窮者就労準備支援事業
・子どもの学習・生活支援事業

■委託期間 4月1日～令和10年3月31日の3年間

■応募期限
・参加表明書の提出
1月14日(火) 17時15分
・提案書等の提出
2月5日(水) 17時15分

■参加表明書および提案書等提出先
本庁1階生活福祉課へ持参または書留郵便で提出ください。
提出する様式は市のホームページからダウンロードください。

申し込み・問い合わせ
生活福祉課 福祉・就労支援室
✉seikatsufukushi@city.saga.lg.jp



佐賀市生活困窮者家計改善 支援事業業務委託

生活困窮者が困窮状態から早期に脱却できるよう、包括的かつ継続的な相談支援を行い、生活保護受給者や生活困窮者の自立の促進を図るため、令和7～9年度佐賀市生活困窮者家計改善支援事業を委託事業として、公募型プロポーザル方式を採用し本業務に最も適した事業者を選定します。

■業務内容 次の2事業を一括して委託します。なお個別の事業のみでの応募はできません。
・被保護者家計改善支援事業
・生活困窮者家計改善支援事業

■委託期間 4月1日～令和10年3月31日の3年間

■応募期限
・参加表明書の提出
1月14日(火) 17時15分
・提案書等の提出
2月5日(水) 17時15分

■参加表明書および提案書等提出先
本庁1階生活福祉課へ持参または書留郵便で提出ください。
提出する様式は市のホームページからダウンロードください。

申し込み・問い合わせ
生活福祉課 福祉・就労支援室
☎40・7264 FAX24・2866
✉seikatsufukushi@city.saga.lg.jp



オーライ！市営バス

通勤・通学・お出かけに、お得な定期券をご利用ください。
■定期券 (35～55%割引)
有効期間は、1、3、6カ月。
※学期に応じた通学定期券や片道の定期券もあります。

①ノリのリワイド(中高生対象)
市営バス全路線が乗り放題。
(臨時を除く)
※購入時、学生証・生徒手帳・在学証明書・健康保険証(12～17歳のみ)のいずれかをお持ちください。

②昼のリワイド
乗降車時刻の一方または両方が9時～16時の時間帯の場合、市営バス全路線が乗り放題。
※臨時を除く

■販売価格(①②共通)
・1カ月 4千円
・3カ月 1万千円
・6カ月 2万円

※交通系ICカードnimocaに搭載して発行します。nimocaを新規購入する場合、初回のみデポジット500円が必要です。

販売場所
佐賀駅バスセンター、交通局

問い合わせ
佐賀市交通局
☎23・3155 FAX23・7309



市長交際費・市交際費の執行状況 第2四半期(7月～9月)

支出種別	件数	支出額	備考
弔慰	3	54,000円	香典・供花
会費	7	43,000円	三師会役員会などの会費
合計	10	97,000円	

支出種別	件数	支出額	備考
賛助	2	13,057円	佐賀県人会へ特産品の提供
会費	3	22,700円	有明海沿岸地域振興会議合同懇親会などの会費
合計	5	35,757円	

公開場所 総務法制課
(本庁中棟2階)、市ホームページ
問い合わせ
秘書課
☎40・7020 FAX24・3463
✉hisho@city.saga.lg.jp



令和6年度 第2回がん遺族つどいの会

「がん」により大切な人を亡くされた悲しみや孤独などを語り合い、思いを分かち合う場です。当日は臨床心理士やがん相談員を交えての親睦・交流会を予定しています。

■対象
がんで大切な人(愛する人)を亡くされた人(10人程度)

■日時
1月27日(月) 19時～20時30分

■場所
佐賀メディカルセンタービル1階さん愛プラザ

■参加料 無料

■申込方法
住所、氏名、電話番号、参加人数を電話でご連絡ください。
※受付時間は平日の9時30分～13時および14時～16時30分です。

■申込期限
1月24日(金)



▲さん愛プラザ

申し込み・問い合わせ
佐賀市水ヶ江1丁目12-10
佐賀県がん総合支援センター
「さん愛プラザ」
佐賀県健康づくり財団内
☎0120・249・3888

佐賀市不法投棄防止対策 協議会委員を募集します

■対象 18歳以上の市民

■業務内容 ごみの不法投棄に対し不法投棄防止対策協議会を設置し、年1回会議し市民のみなさんのご意見を伺いながら、不法投棄防止対策に資する。

■募集人員 2人

■任期
委嘱の日から令和9年3月31日

■報酬 1回 5630円

※交通費の支給なし

■申込方法
任意の様式に氏名、年齢、住所、電話番号、職業を記入し、電子メール、ファクス、郵送で申し込みください。

■申込期限
1月31日(金)必着

■選考方法
面接(後日通知)



申し込み・問い合わせ
〒849-10917
佐賀市高木瀬町長瀬
2563-1
佐賀市 環境保全課
☎30・2436 FAX30・2439
✉kankyohozen@city.saga.lg.jp

パブリックコメント 手続き制度について

パブリックコメント手続き制度は、市の政策などを策定する際に、事前にその案を公表し、市民のみなさんから寄せられたご意見を参考に政策等を決定する制度です。
当制度によりご意見を募集する際は、市報さがやホームページでご案内します。
ご意見を募集する予定の案件や、これまでに皆さんから寄せられたご意見の概要と市の考えなどは、ホームページで公開しています。



問い合わせ
秘書課
☎40・7024 FAX24・3463
✉hisho@city.saga.lg.jp



第3次佐賀市環境基本計画

市の豊かな自然環境を未来へ引き継ぐため、環境の保全及び創造に関する取組について、令和7年度から令和16年度までの計画を策定します。

第3次佐賀市地球温暖化対策実行計画

市の温室効果ガス排出量の削減を目指し、地球温暖化対策の取組を推進するため、令和7年度から令和16年度までの計画を策定します。

■募集期間 1月8日(水)～2月6日(木)

■公表資料の閲覧場所等

- ・環境政策課(本庁1階)
- ・情報公開コーナー(本庁2階)
- ・各支所 総務・地域振興グループ
- ・各市立公民館等
- ・市ホームページ「パブリックコメント」

■応募方法 住所、氏名、電話番号を明記の上、郵送、ファクス、電子メール、または直接お持ちください。提出の様式は任意です。

※持参の場合は、公表資料の閲覧場所でも提出可(閉庁日を除く)。

意見提出先・問い合わせ

〒840-08501
佐賀市米町1-1-1
佐賀市 環境政策課
ゼロカーボンシティ推進室
☎40-72001 FAX26-59001
✉kankyoseisaku@city.saga.lg.jp

第四次佐賀市ひとり親家庭等総合支援計画

佐賀市のひとり親家庭等への支援の取組みについて、令和7年度から令和11年度までの計画を定め、ご意見をお聞かせください。

■募集期間 1月6日(月)～2月5日(水)

■公表資料の閲覧場所等

- ・こども家庭課(本庁1階)
- ・情報公開コーナー(本庁2階)
- ・各支所 総務・地域振興グループ
- ・各市立公民館等
- ・市ホームページ「パブリックコメント」

■応募方法 住所、氏名、電話番号を明記の上、郵送、ファクス、電子メール、または直接お持ちください。提出様式は任意です。

※持参の場合は公表資料の閲覧場所でも提出可(閉庁日を除く)。

意見提出先・問い合わせ

〒840-08501
佐賀市米町1-1-1
佐賀市 こども家庭課
ひとり親支援係
☎40-72692 FAX40-73995
✉kodomo@city.saga.lg.jp

第五次佐賀市教育振興基本計画

教育施策を総合的に推進していくために、令和7年度から令和14年度までの計画を定め、ご意見をお聞かせください。

■募集期間 募集中(1月17日(金))

■公表資料の閲覧場所等

- ・教育総務課(大財別館3階)
- ・行政資料コーナー(本庁2階総務法制課内)
- ・各支所 総務・地域振興グループ
- ・各市立公民館
- ・市ホームページ「パブリックコメント」

■応募方法 住所、氏名、電話番号を明記の上、郵送、ファクス、電子メール、または直接お持ちください。提出の様式は任意です。

※持参の場合は、公表資料の閲覧場所でも提出可(閉庁日を除く)。

意見提出先・問い合わせ

〒840-0811
佐賀市大財3丁目11-21
佐賀市教育委員会 教育総務課
教育政策係
☎40-7352 FAX40-7394
✉kyoiku@city.saga.lg.jp

佐賀市都市計画マスタープラン

都市の新たな課題や社会・経済構造の変化等に対応し、まちの魅力を高め、にぎわいあるまちを創造するとともに持続可能な都市づくりを実現するための計画を策定します。

■募集期間 1月8日(水)～2月6日(木)

■公表資料の閲覧場所等

- ・都市政策課、各支所総務・地域振興グループ、行政資料コーナー(本庁2階総務法制課内)、各市立公民館、市ホームページ「パブリックコメント」

■住民説明会

- ①1月14日(火) 佐賀勤労者総合福祉センター
- ②1月15日(水) 東与賀文化ホール
- ③1月16日(木) 春日公民館

※各日19時～20時30分予定

■応募方法 住所、氏名、電話番号を記入し、郵送、ファクス、電子メール、または直接お持ちください。提出の様式は任意です。

※持参の場合は、公表資料の閲覧場所でも提出可(閉庁日を除く)。

意見提出先・問い合わせ

〒840-08501
佐賀市米町1-1-1
佐賀市 都市政策課 都市計画係
☎40-7163 FAX26-7376
✉toshi@city.saga.lg.jp

市民の皆さんのご意見を募集します(パブリックコメント制度)

佐賀市上下水道ビジョン

市の上下水道が目指すべき姿と、それを実現するための方向性を示す新しい「佐賀市上下水道ビジョン」について、ご意見をお聞かせください。

■募集期間 1月6日(月)～2月4日(水)

■公表資料の閲覧場所等

- ・上下水道局総務課(4階)
- ・情報公開コーナー(本庁2階 総務法制課内)
- ・各支所 総務・地域振興グループ
- ・各市立公民館等
- ・市ホームページ「パブリックコメント」
- ・上下水道局ホームページ

■応募方法

住所、氏名、電話番号を明記の上、郵送、ファクス、電子メール、または直接お持ちください。提出の様式は任意です。

※持参の場合は、公表資料の閲覧場所でも提出可(閉庁日を除く)。



▲佐賀市上下水道局 マスコットキャラクター さがっば潤くん

意見提出先・問い合わせ

〒849-08558
佐賀市若宮3丁目6-60
佐賀市上下水道局 総務課 企画係
☎33-13300 FAX33-1315
✉suisomu@city.saga.lg.jp

佐賀市健康づくり計画 いきいきさがし21(第3次)

健康寿命の延伸を目的とした健康づくりの取組みについて令和7年度から令和18年度までの計画を策定します。

■募集期間 募集中(1月17日(金))

■公表資料の閲覧場所等

- ・健康づくり課(本庁1階)
- ・情報公開コーナー(本庁2階)
- ・各支所 総務・地域振興グループ
- ・各市立公民館等
- ・市ホームページ「パブリックコメント」

■応募方法

住所、氏名、電話番号を明記の上、郵送、ファクス、電子メール、または直接お持ちください。提出の様式は任意です。

※持参の場合は、公表資料の閲覧場所でも提出可(閉庁日を除く)。

意見提出先・問い合わせ

〒840-08501
佐賀市米町1-1-1
佐賀市 健康づくり課
健康推進係
☎40-72683 FAX40-73800
✉kenko@city.saga.lg.jp

佐賀市一般廃棄物処理基本計画

市の一般廃棄物の処理を計画的に推進することを目的に、令和7年度から令和16年度までの計画を策定します。

■募集期間 1月8日(水)～2月6日(木)

■公表資料の閲覧場所等

- ・佐賀市清掃工場1階(循環型社会推進課)
- ・情報公開コーナー(本庁2階)
- ・各支所 総務・地域振興グループ
- ・各市立公民館等
- ・市ホームページ「パブリックコメント」

■応募方法

住所、氏名、電話番号を明記の上、郵送、ファクス、電子メール、または直接お持ちください。提出の様式は任意です。

※持参の場合は、公表資料の閲覧場所でも提出可(閉庁日を除く)。

意見提出先・問い合わせ

〒849-0917
佐賀市高木瀬町長瀬2369
佐賀市 循環型社会推進課 総務係
☎30-2430 FAX30-2494
✉junkan@city.saga.lg.jp

第2次東よか干潟環境保全およびワイズユース計画

ラムサール条約湿地である東よか干潟やその周辺環境が持続的に利用され、国際的に重要な湿地として将来にわたり保全されることを目的に、令和7年度から令和16年度までの計画を策定します。

■募集期間 1月8日(水)～2月6日(木)

■公表資料の閲覧場所等

- ・環境政策課(本庁1階)
- ・情報公開コーナー(本庁2階)
- ・各支所 総務・地域振興グループ
- ・各市立公民館等
- ・市ホームページ「パブリックコメント」

■応募方法

住所、氏名、電話番号を明記の上、郵送、ファクス、電子メール、または直接お持ちください。提出の様式は任意です。

※持参の場合は、公表資料の閲覧場所でも提出可(閉庁日を除く)。

意見提出先・問い合わせ

〒840-08501
佐賀市米町1-1-1
佐賀市 環境政策課 自然環境係
☎40-7202 FAX26-59001
✉kankyoseisaku@city.saga.lg.jp

ご案内

弁護士会と法務局による「相続セミナー」

日 1月25日(土) 14時~16時
所 佐賀県弁護士会館
(中の小路7-19)

「遺言」および「相続」について(担当:弁護士)
「自筆証書遺言書保管制度」および「相続登記の義務化」について(担当:法務局職員)

定 先着50人
※要事前電話申し込み
※参加者は後日弁護士による個別相談が無料で受けられます。

問 佐賀県弁護士会
☎ 24・3411



第5回交流ゼミナール「発達障がい児(者)やその家族に寄り添う美空室」

市民活動を知るきっかけとして、社会課題に取り組む市民活動団体による講話や意見交換を行います。

日 1月18日(土)13時30分~15時
所 市民活動プラザ7F・E会議室(佐賀商工ビル)
定 会場20人
(先着順・当日参加可)

講師 NPO法人セルフ理事長 安永 康子さん



参加者全員の氏名、電話番号、メールアドレスを申し込みフォーム、電子メール、ファクス、電話のいずれかで申し込みください。



申し込みフォーム

5つの行動で火災ゼロの町へ



- コンセント周辺を清掃する
電気機器を正しく使用する
寝たばこ、吸い殻の不始末をしない
野焼き、火遊びをしない
住宅用火災警報器を設置、点検する

本年が皆さんにとって安全で幸せな一年になることを、心より願っています。

問 佐賀広域消防局 予防課
☎ 33・6765
FAX 31・2119



ホームページ



Instagram

第73回佐賀市校区対抗駅伝大会開催のお知らせ

当日は、干潟よか公園周辺の混雑が予想されます。また、一般道路も使用しますので、通行の際はご注意ください。ともに徐行・迂回へのご協力をお願いします。

- 開会式 9時
スタート 9時40分
閉会式 12時(予定)
※小雨決行
所 干潟よか公園一帯(東与賀町)

問 スポーツ振興課
☎ 40・7360
FAX 40・7375
sports@city.saga.lg.jp



介護保険料の納付確認書を1月下旬に送付します

65歳以上の人が令和6年中に納めた介護保険料は、所得税確定申告や市県民税申告の際、社会保険料控除の対象となります。

- 障害年金、遺族年金以外の年金から特別徴収(年金天引き)で納めた人
納付書、口座振替で納めた人
年金から天引きで納めた人
人、および障害年金、遺族年金から天引きで納めた人
納めた介護保険料の納付確認書を佐賀中部広域連合から1月下旬に郵送します。早めに必要な場合は、ご連絡ください。

問 佐賀中部広域連合 業務課
☎ 40・1135

感電事故防止のお願い

電線の近くで風揚げをしたり、電柱や鉄塔にのぼったりしないようお願いいたします。

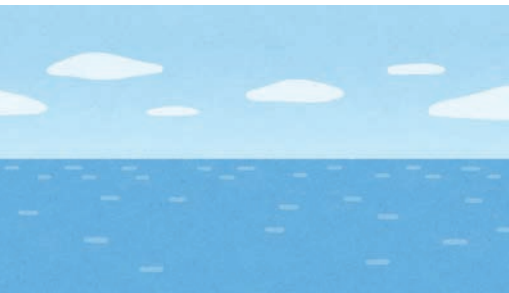
問 九州電力送配電株式会社 佐賀配電事業所
☎ 0800-777-9418



登録用メール

してください。登録用メールが返ってくるので、案内される手順に従い登録してください。

問 第七管区海上保安本部 総務課
☎ 093-321-2931



Advertisement for 'Paint Replacement Study Meeting' (住まいの塗り替え勉強会) on Jan 11 and 19. Includes details on dates, location (佐賀アバンセ4F), and contact info (0120-443-588).

Advertisement for 'Member Recruitment' (会員募集中) at the Silver Human Resource Center. Features a large '募集中' graphic and contact info (0952-37-3007).



募集

S&Pスポーツ
トライアル参加者募集

児童・生徒のスポーツのきっかけづくりなどを目的としたスポーツ体験教室を開催します。

対 小学2年生～中学3年生
日 2月2日(日)
8日(土)
9日(日)
10時～12時

所 SAGAアカア
室内25mプール

定 各回30人(抽選)
持水着・水泳キャップ・ゴーグル

申 佐賀県スポーツ協会ホームページに記載の「申し込みフォーム」に必要事項を記入の上、申し込みください。



■ 申込期間
1月4日(土)～13日(月・祝)

他 ・保護者同伴の上参加してください。
・競技体験がありますので、飲み物、タオルをお持ちください。

世界遺産でマイクラ
フットワークショップ!

「教育版マイクラソフト」を使って、廃校(使わなくなった学校)をリノベーション(改装・改装)するアイデアをチームで考えます。デジタルものづくりのおもしろさを体験しよう!



対 市内の小学生25人
※申し込み多数の場合は抽選
日 1月26日(日)
13時30分～16時30分

所 佐野常民と三重津海軍所跡の歴史館(川副町早津江津446-1)

費 無料
申 申し込みフォームから申し込みください。



※当選者には1月18日(土)までに連絡します。
問 一般社団法人HATTO(主催)
hatto.education@gmail.com

問 佐賀県スポーツ協会
☎ 30・7716

建築大工・左官を目指す
訓練生を募集!

佐賀建築技術専門学校では令和7年度の訓練生を募集しています。

対 ・事業主に雇用されている人(雇用保険加入者)
・未就職卒業生等
・45歳以上の人
(定年退職者も可)

定 ・建築大工・左官等の一人親方

■ 訓練期間
4月1日から2年課程

■ 訓練日数
毎週水曜(毎月4回/年間48日・約380時間)
費 授業料 年間13万5千円(令和6年度実績)
※変更の場合あり

縮 2月28日(金)
※申し込み方法等、詳しくはお問い合わせください。

問 佐賀建築技術専門学校
☎ 33・2055

ご案内

募集

イベント

佐賀市医師会は
看護学生を募集します

働きながら週3日登校で看護の資格を取得できます。

対 ・准看護師 中学校卒業以上
・看護科 准看護師免許を取得している、または入学までに取得見込み
定 各科10人程度
■ 願書受付期間
受付中～1月10日(金)
9時～17時
※日曜・祝日・12月28日(土)・1月5日(日)は除く。

■ 試験日 1月19日(日)
■ 試験会場
佐賀市医師会立看護専門学校
※申し込み方法等、詳しくはお問い合わせください。



問 佐賀市医師会立看護専門学校
☎ 23・1414



イベント

第40回
「県民と警察のつどい」
佐賀県警察音楽隊定期演奏会

今回は鹿児島県警察音楽隊をゲストに迎えて開催します。皆さんお誘い合わせの上、ぜひお越しください。

内 ・音楽隊ステージ演奏
・白バイ・パトカー展示
日 1月19日(日)
開場 13時
開演 14時

※車両展示は11時～13時まで
所 文化会館大ホール
費 無料(事前申し込み不要)
他 会場駐車場は台数に限りがあります。
お越しの際は公共交通機関をご利用ください。



問 佐賀県警察本部
広報県民課
☎ 24・1111

巳年の新春まるしえ



「本年もよろしくお祈り致します。」の気持ちを込めて、新春まるしえを開催します。詳しくはわいわい!!コンテナ2のInstagramをご確認ください。



@WAIWAIKONTENA

日 1月4日(土) 10時～16時
わいわい!!コンテナ2
芝生広場
呉服元町2番地内

問 わいわい!!コンテナ2
☎ 090・95869445
(10時～18時・月曜休館)

1月の656広場イベント

- ・佐賀んBMXスクール
5日(日)・25日(土)
9時～21時
- ・佐賀んBMXナイト
8・15・22・29日(水)
18時～21時
- ・もくむつライブ
9・16・23・30日(木)
18時30分～21時
- ・音楽の時間
10・17・24・31日(金)
18時30分～20時30分
- ・湖城牧師のバイブル・ストレッチ
17・31日(金)
11時～11時45分
- ・656マーケット
19日(日) 11時～16時
- ・水曜日のアレw
21日(火) 18時～21時

問 まちづくり機構ユマニティさが
☎ 22・7340



募集

従業員
募集中



TEL: 0952-22-3365

広告

川代テント工業



社会福祉法人 佐賀いのちの電話

佐賀いのちの電話 相談電話(24時間)
☎ 0952-34-4343

佐賀県自殺予防夜間相談電話
☎ 0120-400-337 (毎日20:00～翌6:00)

全国自殺予防いのちの電話
☎ 0120-783-556 (毎日16:00～21:00 毎月10日8:00～11日8:00)

回数11回 受講料1万5千円

聴く・自己理解・他者理解の基礎学習(相談員養成講座第1課程)
事業所、地域でのメンタルヘルス関係者、一般市民の方々、公開講座に参加しませんか。

お問合わせ先 事務局:〒849-8691 佐賀北郵便局 私書箱4号
TEL 0952-34-4186 (平日10:00～17:00) 佐賀いのちの電話 検索

令和7年5月開講!

東よか干潟ビジターセンター 東与賀町田中 2757-4
☎37・0515 FAX37・0548
✉higasasu@city.saga.lg.jp
休館日 月曜(祝日の場合、翌日)

ひがさす Field School

ムツゴロウ凧を飛ばそう 参加募集

環境にやさしい自然素材を使って、かわいいムツゴロウの凧を作りませんか?

対 どなたでも
(子どもは保護者同伴)

日 26日(日) 10時~12時

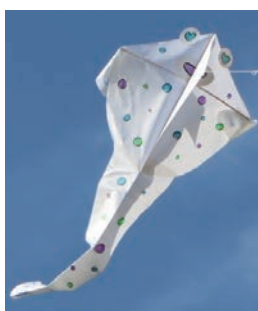
定 20人程度

※参加決定者には連絡します。
(応募者多数の場合は抽選)

費 無料

申 参加者・保護者の氏名、学年、住所、連絡先を記入の上、電子メールまたはファクスで申し込みください。

締 17日(金)



佐賀市文化振興財団

日の出1丁目 21-10
☎32・3000
FAX32・3736

稲垣潤一コンサート 2025

日 3月16日(日)
開場 16時30分
開演 17時

会場 佐賀市文化会館
大ホール

チケット 好評発売中!
【全席指定】
7,800円(税込み)

※未就学児の入場不可。
(託児サービスはありません。)



天体と科学を学ぼう 西与賀町高太郎 328
☎25・6320
✉hac@saga-hoshizora.com
休館日 月曜(祝日の場合、翌日)

★天体観望会【自由参加・無料】

日 毎週金曜・土曜
19時30分~21時30分(最終受付21時)

天体観望会のおすすめ対象

- 惑星** 金星、木星、火星
- 星雲星団** h-χ 散開星団(ペルセウス座) ずばる星団 など
- 重星** アルマク(アンドロメダ座) など



★太陽系さんぽ!

太陽・月・金星・火星・木星・土星【要申込・無料】
2年ぶりに接近中の火星と、宵の明星(金星)が観察の絶好機!夜は月や木星・土星も観察できます。

対 どなたでも **定** 各回100人
11日(土) 16時~21時30分

- 日** ①16時~ 昼間の金星と太陽を観察しよう
- 程** ②19時~ おはなし会: 惑星ってどんなほし?
- 内容** ③19時30分~ 月・金星・火星・木星・土星の観察

※天候不良時は②のみ行います。 **申し込みはこちら**



佐野常民と三重津海軍所跡の歴史館

川副町早津江津 446-1
☎34・9455 FAX 34・9465

1月の体験学習【要申込・無料】 飛び出すハト時計をつくろう!

- 対** 小学生以上(保護者同伴)
- 日** 18日(土)・19日(日)
13時30分~(2時間程度)
- 定** 各15人程度
- 申** 4日(土) 9時~受け付け(月曜休館)



申し込みは電話またはこちらから▶



佐野常民と
三重津海軍所跡の歴史館
SANO TSUNETAMI and the Mitsu Naval Dock History Museum

徐福長寿館 金立町金立 1197-166
☎/FAX 98・0696
休館日 月曜(月曜が祝日の場合、翌日)

講座名・内容	日時	参加料
野菜と果実が分かる教室	9・23日(木)⑤	各500円
大人の学び直し英語	10・24日(金)③	各1,000円
初級中国語講座	11・18日(土)②	各1,000円
健康レシピと行事食	12日(日)①	1,000円
折り紙講座	12日(日)②	800円
ハーブとフレンチ料理	16日(木)①	1,000円
気軽に水彩スケッチ	18日(土)①	700円
バラ講座	19日(日)①	600円
初級ハングル講座	19・26日(日)②	各1,000円
徐福カフェ ランチ営業中(月1回)	25日(土)④	500円~
おしゃれカゴ作り	25日(土)②	900円

時間 ※講座は予約をお願いします。

- ①10時15分~12時
- ②13時15分~15時15分
- ③13時30分~14時45分
- ④10時~15時
- ⑤14時~16時



佐賀市文化交流プラザ 交流センター

白山2丁目 7-1
(エスプラッツ3階)
☎40・0560

おもしろ落語大楽寄席

受講生の日頃の練習の成果をぜひご覧ください。

出演

佐賀新聞文化センター「おもしろ落語大楽」受講生
佐賀大学落語研究会 OB会「笑菱会」有志

日 26日(日)

【開場】13時30分 【開演】14時

木戸銭 無料

所 エスプラッツホール

申・問 佐賀新聞文化センター
☎25・2160 FAX 25・2166

佐賀市健康運動センター 高木瀬町長瀬 2553
平日 9時~21時30分 土日祝 9時~21時
☎36・9309 FAX36・9383
休館日 月曜

プールで減量に挑戦!「スリムアクアチャレンジ」

定評のある「水中ジョギング」の指導に加え、管理栄養士監修の教材を活用した栄養指導により、減量支援を行います。

2カ月間-3kgを目指しましょう!

対 週1回以上プールが利用できる人 **定** 20人

日 1月11日(土)~3月8日(土)

費 3,200円(要事前申し込み・別途施設利用料)

目指せ!さが桜マラソン!「ジョギング教室」

ランニングフォームやペース配分が学べます。みんなと一緒に走りましょう!

対 マラソンに参加したい人や効率的に走りたい人

日 1月11日~3月15日の毎週土曜

13時~14時30分

費 施設利用料

子ども向け運動教室のご案内

①ベビーアクア教室

日 11日(土) 各55分

・ラッコ組(6カ月~1歳6カ月) 10時

・イルカ組(1歳7カ月~3歳) 11時

定 各先着10組 **費** 施設利用料のみ

②サガン鳥栖スクールコーチが教える 親子ふれあいサッカー教室

対 小学1~4年生の親子

日 19日(日) 15時30分~17時

定 25組 **費** 1人500円(親も必要)



<①、②共通> 要予約

※2週間前から窓口・電話受け付け

新年も皆さんの健康づくりを応援します。
本年もよろしくお祈りします。

詳しくは館内掲示、ホームページをご覧ください。▶



広告

県下一斉無料法律相談会 相続登記相談会を開催します。

司法書士による

相談料 無料 予約不要

日時 令和7年 2月8日(土) 午前10時~午後3時

場所 佐賀会場 アミンセ(4階) 佐賀市天神三丁目2-11

共催 佐賀地方法務局

お問い合わせ先 佐賀県司法書士会事務局 〒840-0843 佐賀市川原町2番36号 平日/午前8:30~午後5:00 TEL 0952-29-0626

広告

SAGA ROUND

GAME1 02.01 14:05 START
GAME2 02.02 14:05 START

第14節 | 10:30 OPEN SAGA ARENA

SAGA久光スプリングス VS 大塚マーヴェラス

新年はファミリーで会場に行こう!

この広告限定! SAGA久光スプリングス佐賀ラウンド 観戦チケット無料!

小学生無料! ハルちゃんカード! 小学生6年生までのすべての子どもたちはSAGAアリーナでのホームゲームがいつでも無料で観戦可能! 心に残る体験を!

SAGA久光スプリングス ファンクラブ事務局 / 鳥栖市藤木町字切ノ口2461 TEL:050-8888-7865

Happy Birthday



にしむら なお
西村 直ちゃん 3歳

直♡お誕生日おめでとう!



ばば いつき
馬場 樹ちゃん 6歳

天真爛漫な樹! いつも笑いをありがとう♡



おひなが こうた
有永 光汰ちゃん 1歳

いつも癒やしをありがとう♡大好きだよ!



つかはら まなと
塚原 愛翔ちゃん 2歳

お誕生日おめでとう♡まなちゃん大好き♡



まえだ りら
前田 玲来ちゃん 3歳

りーちゃんお誕生日おめでとう♡だいすき♡

2月生まれ 子どもの写真募集!

1月 児童センター・児童館行事予定

中 兵庫北3丁目7-7 (休)月曜(祝日を除く)、1日(水・祝)~3日金、14日火 中央児童センター 9時~18時 ☎33・5453	北 大和町尼寺 1488-2 (休)日曜、1日(水・祝)~3日金 北部児童センター 9時~17時 ☎62・7900
△びーとるキッズ (対)乳幼児 9・16日(木)、21日(火) 11時~11時30分	きらきらキッズ 10時30分~11時30分 (対)幼児 ★10日(金) 親子リズムダンス ★17日(金) リフレッシュヨガ △24・31日(金)
△おはなし会 (対)どなたでも 11・18日(土) 11時~11時30分	東 東与賀町中 435-1 (休)日曜、1日(水・祝)~3日金、13日(月・祝) 与賀児童館 9時~17時 ☎34・7455
◆連珠・将棋を楽しもう (対)どなたでも 11日(土) 14時~16時	★土曜チャレンジ 「書き初めをしよう」 (対)年長児・小学生以上 11日(土) 14時~15時 「お点前をならおう」 (対)年長児・小学生以上 18日(土) 14時~15時
◆新春あそび (対)どなたでも 12日(日) 14時~15時	◆とっこランド (対)乳幼児 毎週火曜・木曜(2日を除く) 10時~12時
★親子リズム体操 (対)2歳前後の幼児 17日(金) 10時30分~11時30分	久 久保町徳万 2514-1 (休)日曜、1日(水・祝)~3日金、13日(月・祝) 保田児童センター 9時~17時 ☎68・3589
△おりがみひろば (対)幼児 21日(火) 11時20分~12時	◆友遊チャイルドクラブ (くぼた赤ちゃん教室) (対)乳幼児 9・16・23日(木) 10時30分~11時40分
★わくわく土曜日「木の実で小物づくり」 (対)どなたでも(親子で参加) 25日(土) 14時~15時	★土曜教室 11・25日(土) (対)小・中学生 ①茶道 10時~11時 ②囲碁・将棋 11時~12時
★運動あそび「リズムダンス」 (対)年長児・小学生 26日(日) 10時30分~11時30分	★節分まつり (対)小学生 25日(土) 14時~15時30分
川 川副町鹿江 442 (休)月曜、1日(水・祝)~3日金、14日火 副児童館 9時~17時 ☎45・8926	
◆キッズダンス (対)どなたでも 11日(土) 10時30分~11時30分	
◆ゴーゴーキッズ (対)乳幼児 21日(火) 10時30分~11時30分	
★書き初め (対)年長児、小学生以上 18日(土) 14時~15時	

★申込制 ◆自由参加 △先着順 (対)対象
※詳しくは、各施設のホームページをご覧ください▶



※未就学児(乳児・幼児)は保護者同伴でご参加ください。 ※参加料は、原則返金しません。

ステフのキュリオシティコーナー

最近、訪日外国人観光客数は年々記録を更新しています。その大きな要因の一つは、円安です。かつて日本は、お金に十分の余裕がある人しか訪れることのできない贅沢な旅行先と見られていました。それから、特に20代、30代の観光客が多い理由は、日本のメディアを見て育ったからです。彼らは今、社会人になって、自分のお金で、幼い頃に憧れていた国を見に来られるようになりました。日本のメディアにあまり触れてこなかった人たちにしても、日本のものはSNSでかなり頻繁に取り上げられています。TikTokでは日本の歌が流行したり、美容インフルエンサーは日本の製品を紹介したり、旅行インフルエンサーは最新の観光スポットを紹介したりします。

外国から訪れる観光客は従来、東京、大阪、京都といった主要都市に滞在することがほとんどでしたが、今、新しい観光地が視界に入り始めています。その背景には、インフルエンサーたちの間で、まだあまり有名ではない日本の一面を見せようと、競争が繰り広げられていることです。実際のところ、私は外国人観光客から、来日して一番よかったのは、あえて先に書いたような観光地以外の所に行ってみたときだったとよく耳にします。私の兄夫婦が先月遊びに来たときもそうでした。

Curiosity Corner #28 佐賀を観光



なべしまなおま
鍋島直正さま、私のお兄さんとお義姉さんとのスリーショット

兄夫婦が来日したとき、私たちは短期間であったにもかかわらず、九州、関西、中部地方、関東とかなり広範囲に旅行しました。でもやはり2人とも一番気に入ったのはここ九州でした。佐賀では、兄は佐賀城跡に一番感心していました。旅行の中でいくつかの城を見ましたが、佐賀城本丸歴史館は展示が特によくて、日本全国の城の中で最高の体験になったとも言っていました!

2人は翻訳アプリに頼るしかなかったと思っていましたが、佐賀駅などで私たちが助けようとして英語で話しかけてくれる人がいて、私でさえ驚きました(私が一人でいて、大荷物を持っていないときとは違った新しい経験でした!)。兄夫婦は思ったよりも日本が旅行しやすいと、感動していました。私は兄夫婦が佐賀での時間を楽しくしている様子を見て、もっと多くの外国人観光客に佐賀を体験してもらいたいと改めて思いました!

お米を食べよう レシピ



白いきくらげと海苔の佃煮

炊き立てご飯にもってこいのレシピです。きくらげの食感も楽しめますよ♪

材料

焼きのり	3枚	干しいたけの戻し汁	大さじ3
干しいたけ	1個	しょうゆ	大さじ2
白いきくらげ	100g(乾燥15g)	酒	大さじ2
	(乾燥物を水で戻したもの)	みりん	大さじ1
		砂糖	小さじ1/2

作り方

1. 干しいたけを水で戻し、薄切りにする。白きくらげも水で戻し、柔らかくなったら水気を切っておく。
 2. 鍋に干しいたけの戻し汁、調味料、焼きのりを入れ、焼きのりを箸で軽く押さえて浸す。
 3. 薄切りにした干しいたけと、白きくらげを2に入れる。
 4. 3を中火にかけ、沸騰してきたら少し火を落とす。
 5. ヘラで底に線を引き、線がすぐ消えない程度に煮詰める。
- ※きくらげは黒いきくらげでも代用できます。

考案

西九州大学短期大学部 地域生活支援学科 食健康コース
田中ゼミ
いけだ やなぎしま はやし むらい やまぐち まつもと
池田 柳島 林 村井 山口 松本



日 日程 時 時間 対 対象 所 場所 申 申し込み 予 予約 定 定員 問 問い合わせ 費 費用 持 持ち物 他 その他

あおぞら保育園子育て支援センター『あおぞら』

(兵庫町藤木) ☎ 30・7372 FAX 30・6033
■開所 平日9時～16時
■食育相談 要予約 ■保育園見学 随時



- ☆サロン 時 10時～ 申 電話(6日(月)以降の平日9時30分～16時)
- 15日(水) たこ・凧あがれ!～わくわく工房☆たこ製作の巻～
- 22日(水) 元気100倍 わんぱくマン!～室内アスレチックの巻～
- 23日(木) 子育てサークル支援 in 高木瀬公民館
- 29日(水) 豆まき 2025～オニギリじゃないよ鬼だよの巻～
- 2月5日(水) パルーンスタジオあおぞら～風船あそびをしようの巻～

巨勢保育園子育て支援センター『たんぼぼ』

(巨勢町牛島) ☎ 26・4247 FAX 26・4216
■開所 平日9時～16時



- ☆サロン 時 10時～12時 申 電話(6日(月)以降の平日9時～16時)
- 8日(水) お正月あそびを楽しもう!
- 15日(水) 【赤ちゃんたんぼぼ】手作りおもちゃ作り
- 16日(木) 子育てサークル支援 (勸興公民館)
- 22日(水) 鬼は外! 福は内!
- 29日(水) 【赤ちゃんたんぼぼ】みんなで鬼は外!
- ※赤ちゃんたんぼぼは1歳3カ月未満です。

城西こども園子育て支援センター Kosodate Room『ももたろう』

(西与賀町厘外) ☎ 24・2881 FAX 26・3953
■開所 平日10時～13時、14時～16時



- ☆サロン 時 10時 申 電話
- 10日(金) きびだんご 対 11カ月まで 申 6日(月) 14時～
- 14日(火) おはなしCafé(予約不要)
- 23日(木) 西与賀子育てサロン支援 対 1歳～未就園児 申 9日(木) 8時30分～ 西与賀公民館 ☎23・4683
- 24日(金) おにがしま 対 1歳～未就園児 申 20日(月) 14時～
- 31日(金) 親子身体リフレッシュ③ 申 27日(月) 14時～
- ★まちの Book Café(月～金曜) 対 どなたでも



春日保育園子育て支援センター『ふたば』

(大和町尼寺) ☎ 62・0062 FAX 20・6688
■開所・園庭開放 平日9時～16時

- ☆サロン 時 10時～ 申 電話(前日まで・平日9時～16時)
- 9日(木) 誕生会 (サロン室で誕生会)
- 16日(木) 子育てサークル支援 (金立公民館)
- 22日(水) 手作りカレンダーを作ろう
- 29日(水) 節分・豆まきグッズを作ろう

小部保育園子育て支援センター『こべっこ子育てワーク』

(朝日町) ☎ 29・9595 FAX 25・0766
■開所 平日9時～16時



- ☆サロン 時 10時～11時30分 申 電話(前日まで)
- 8日(水) 【こべっこ子育てワーク】 今年のカレンダーをつくろう
- 15日(水) 【こべっこ子育てワーク】 た～こ～た～こ あ～が～れ! (製作)
- 22日(水) 【子育てが楽しくなるおはなし】
- 29日(水) 「インナーチャイルドと愛着」①②

開成保育園子育て支援センター『えだまめ』

(鍋島町八戸溝) ☎ 36・6114 FAX 36・6116
■開所 平日9時～16時 ■育児相談 ☎ 32・5343

- ☆サロン 時 10時～11時30分 申 電話(前週木曜の14時～)
- 7日(火) カレンダー作り
- 14日(火) うんどう遊び
- 15日(水) 子育てサークル支援 (高木瀬公民館)
- 21日(火) のりもの遊び
- 28日(火) 節分の豆入れ作り
- 2月4日(火) サロンの予定はありません



永原学園子育て支援センター『さんこう・ぼぼら』

(若宮) ☎ 31・6877 FAX 31・6879
■開所・園庭開放 平日9時～12時30分、13時30分～16時
■食育相談 要予約
※13時30分～16時の利用は電話申し込み。
※子育てサークル支援時は職員不在です。



- ☆サロン 時 10時～12時 申 電話(7日(火)以降の平日9時30分～17時)
- 9日(木) 子育てサークル支援 (高木瀬公民館)
- 10日(金) シニアサロン(高齢者) 予
- 20日(月) 子育てサークル支援 (若楠公民館)
- 23日(木) なかよしミックス 予 定 先着10組
- 27日(月) 赤ちゃんの日 予 定 先着10組
- 28日(火)・30日(木)・31日(金) フリーデー

鍋島保育園子育て支援センター『どんぐり』

(開成) ☎ 34・5577 FAX 33・2622 ■育児相談 随時
■開所 平日9時～12時30分、13時30分～16時
■場所 鍋島保育園ふれあい広場

- ☆サロン 所 開成3丁目4丁目 ふれあい公民館 時 10時～11時30分 申 電話(前日まで)
- 16・23・30日(木) ママサロン 持 飲み物、タオル

※育児相談は各センターで随時行っています。

佐賀市社会福祉協議会子育て支援センター

北部 ☎ 37・3716

対 未就学児と保護者、妊婦(就園児は指定日のみ)
申 電話または広場受け付け(月初開館日 10時～)

大和ふれあい広場 (大和老人福祉センター内)

■開館 月～金曜 10時～15時30分

☆サロン 時 10時30分

- 8日(水) よちよちからの音とあそぼう 予
- 28日(火) タッチケア 予 持 大きめのタオル、オイル代300円



富士ふれあい広場 (富士支所庁舎内)

■開館 火曜・木曜 10時～15時30分

☆サロン 時 10時30分

- 16日(木) 親子でリズムダンス 予 持 タオル、飲み物
- 21日(火) ぐんぐんkids～ブックCafé冬 予

※年末年始の開所日はInstagramをご覧ください。

就園児利用は電話またはInstagramでご確認ください



佐賀市子育て支援センター『ゆめ・ぽけっと』

■開館時間 10時～17時 ■休館日 日曜、祝日

対 未就学児と保護者 詳しくはこちら▶



子育てサークル支援 ☎ 40・7389 FAX 28・2911

- 9日(木) かせっこマーチ・ベビー 所 嘉瀬公民館
- 21日(火) 双子・三つ子サークルグリーンピース 所 ほほえみ館
- 23日(木) 北っこスマイル 所 春日北公民館

①サガンパパサロン「お正月あそび」予

対 未就学の子とお父さん(参加無料)
日 18日(土) 10時30分～11時30分
定 先着10組程度
申 7日(火) 10時～

②ゆめ・ぽけっと育児講座「マタニティーサロン」予

対 妊娠中のお母さん (初・経産婦不問・複数回・未就学児同伴参加可)
日 23日(木) 14時～15時
持 飲み物(ふたが閉まる容器)
申 7日(火) 10時～



③ゆめ・ぽけっと育児講座「チャレンジ沐浴体験」予

対 妊娠中のお母さんやその家族(夫、両親、義両親)
※1組2人まで、経産婦も参加可、プレママ・パパサロン未受講の人 ※きょうだいの同伴はできません。
日 25日(土) 10時～11時
定 先着8組程度
持 バスタオル1枚、バスタオルを持ち帰るビニール袋 飲み物(ふたが閉まる容器)
申 14日(火) 10時～

<①～③共通> 電話またはセンター受け付け
所 ゆめ・ぽけっと多目的室(エスプラッツ2階)
問 子育て支援センター「ゆめ・ぽけっと」
①☎40・7389 ②③☎40・7287

南部 ☎ 45・8022

対 未就学児と保護者、妊婦(就園児は指定日のみ)
申 電話または広場受け付け(月初開館日 10時～)

東与賀ふれあい広場 (東与賀保健福祉センター内)

■開館 月～金曜 10時～15時30分

☆サロン 時 10時30分

- 8日(水) 10時 あけましておめでとう
- 9日(木) むつごろう文庫さんと遊ぼう
- 16日(木) タッチケア 予 対 ハイハイ前後まで 持 オイル代300円
- 17日(金) かたろうよ! 「小さいのちの小さな写真展」

出張サロン「親子ふれあい遊びと節分の製作」予

日 23日(木) 10時30分 所 大詫間公民館

諸富ふれあい広場 (諸富町公民館内)

■開館 金曜 10時～15時30分

☆サロン 時 10時30分

- 17日(金) 布おもちゃで遊ぼう



本庄こども園子育て支援センター『つくしんぼう』

(本庄町) ☎ 29・1025 FAX 29・1035

■開所 平日9時～16時 ■園庭開放 平日9時～12時
対 未就園児と保護者 ※事前に問い合わせください。

☆サロン 時 10時30分～11時30分(受付10時～)

- 15日(水) 【赤ちゃんサロン】お手玉遊び 対 1歳頃まで
- 17日(金) 【わくわくサロン】お手玉遊び 対 1歳頃から
- 22日(水) おしゃべり広場 対 全年齢(妊婦さんもどうぞ♡)

出張サロン「乳幼児健康相談」

日 24日(金) 所 ほほえみ館

☆専門家による個別相談 予 申 電話(6日(月)10時～)

16日(木) 就学に向けた相談など 時 13時～15時
対応: 保育幼稚園課 特別支援教育相談員

23日(木) 特別支援相談(子どもの発達に関すること) 時 13時～16時

対応: 佐賀女子短期大学准教授 臨床心理士・公認心理師 中山政弘さん

24日(金) 育児相談全般 時 10時～12時
対応: アバンセ館長 子育て支援アドバイザー 田口香津子さん

☆栄養相談 ※当日来館受け付け(先着順)

21日(火) 時 13時～15時
対応: 保育幼稚園課 管理栄養士

☆親子と子の育児講座「親子でリズムダンス」予

27日(月) 対 1歳3カ月以上の乳幼児と保護者 時 10時30分～11時30分 定 先着15組 申 6日(月)10時～

※8日(水)は赤松子育てサロンへ支援に向きます。



▲応募はコチラ

「市報さが」1月1日号に関する問題です。
3つの問題に答えてプレゼントをGETしよう！

- ①佐賀市の誇り今も輝き続ける○○○○○。その魅力を知り、未来につなげていきましょう！（○○○○○に入る文字は何でしょう。）
- ②空飛ぶ感動を届けたい！都市20周年を記念して「新しい○○○○○」を作ります！佐賀市のイメージをデザインにした○○○○○を、皆さんと一緒につくっていきます。（○○○○○に共通して入るカタカナは何でしょう。）
- ③佐賀市明るい選挙啓発○○○○コンクールの展示会を開催します。特選、入選したすてきな作品を見に来てください！（○○○○○に入るカタカナは何でしょう。）

応募のしかた

1月9日(木)(当日消印有効)までに、はがきまたは電子メールに、クイズの解答、郵便番号、住所、氏名、年齢、電話番号、今月掲載した記事に対するご意見・ご感想、希望するプレゼント名を書いてご応募ください。
郵送：〒840-8501 佐賀市役所 広報課 広報係「市報さがクイズ」係
メール：shihou_quiz@city.saga.lg.jp
※応募は、1人1件に限る。同一の電話番号やメールアドレスでの重複応募不可。架空の応募者情報、または応募者本人以外の住所・名前・電話番号・メールアドレスでの応募不可。記入もれは抽選の対象外です。

12月1日号のクイズの答え

- ① いいモノ
- ② スタンプ
- ③ 三社詣

165通の応募があり、正解者148人の中から当選者に商品を送付します。当選者の発表は、商品の発送をもってかえさせていただきます。

今月のプレゼント

お菓子詰め合わせ (3人)



◎商品に関する問い合わせ
NPO法人佐賀中部障がい者
ふくしネット ☎20・2987

テーブルセンターと コースターセット (2人)



◎商品に関する問い合わせ
有明木綿
☎090・7380・2180

読者の
おたより

●選手皆さんの活躍、素晴らしい成果ですね！日々努力されている成果が見事に発揮されていく感激しました。
(Nさん)

●脱炭素につながる寒い冬の過ごし方、とても参考になります。自然の恵みの太陽も利用しながら、早速できることから始めていこうと思います。
(Mさん)

●冬の交通安全県民運動、大切な人・自分が交通事故にあわないようルールとマナーをしっかり守って、年末年始も運転しようと思います。
(Fさん)

《市政広報番組》

TV ぶんぶんテレビ (11ch)	・知ろう！佐賀なう	火曜	ぶんぶんワイド内 17時45分ごろ
F M佐賀 (77.9MHz)	・Goodmorning SAGA CITY	水曜	8時30分～
NBCラジオ佐賀 (1458kHz・NBC佐賀FM93.5MHz)	・SAGA“C”WAVE	月曜	16時10分～
えびすFM (89.6MHz)	・いいね！佐賀市	月～金曜	ちょっといい朝内 8時～

佐賀市シティプロモーション室
坂井市長が魅力伝えます
坂井市長が情報発信中
詳しくは、こちら ▶

1月の相談コーナー

<市民相談> ◎予約・問い合わせ 市民生活課 市民相談コーナー ☎40・7085 (直) 平日9時～16時30分
※【1枠30分の当日受付】受け付けは相談開始15分前～終了30分前。
※相談受付時に申し込みが複数ある場合、相談順を抽選します。

本庁1階 市民相談コーナー (南玄関東側)	各支所での相談
○人権・心配ごと相談 7・14・21・28日(火) 13時30分～16時30分	○人権・行政相談 ■佐賀市産業振興会館 24日(金) 13時30分～15時30分
○土地建物相談 27日(月) 13時30分～16時30分	■大和支所 16日(木) 10時～12時 ■三瀬公民館 8日(水) 9時30分～12時
○行政相談 10・17日(金) 13時30分～16時	■川副支所 8日(水) 9時30分～11時30分 ■東与賀支所 15日(水) 13時30分～15時30分
○土地家屋調査士による相談 20日(月) 13時30分～16時30分	■富士支所 行政相談 22日(水) 10時～12時 ■久保田公民館 人権相談 9日(木) 10時～12時 行政相談 8日(水) 10時～12時
○行政書士による相談 24日(金) 14時～16時	
○法律相談 【1枠20分の予約制】 ■対象 市民 (同一人は年度3回まで。相談は本人が来庁) ■予約受付 相談日前週の金曜(1月9日分は12月27日)9時から。 来庁・電話予約のほか、佐賀市公式LINE、市ホームページからも予約できます。 ※交渉・手続代行等は不可 ※弁護士職務規程により相談に応じられない場合あり	■本庁 16日(木) 10時～12時 9・16・23・30日(木) 13時30分～15時30分 ■川副支所 9日(水) 13時30分～15時30分
○税務相談 【1枠30分の予約制】 ○司法書士による相談 【1枠30分の予約制】	■本庁 15日(水) 13時30分～16時30分 ■本庁 22日(水) 13時30分～16時30分
■予約受付 相談日前週の木曜9時から。 来庁・電話予約のほか、佐賀市公式LINE、市ホームページからも予約できます。 ※交渉・手続代行等は不可	

<市税および国民健康保険税の日曜・夜間納付相談>

○日曜 5・26日(日) 9時～12時/13時～16時	○夜間 7・14・21・28日(火) 17時～19時
問い合わせ	納税課 (3階306番窓口) ☎40・7076 FAX25・5408 ✉nozei@city.saga.lg.jp

<商品の購入・契約等のトラブル・不当架空請求の消費生活相談>

佐賀市消費生活センター (駅前中央1丁目8-32) ☎40・7087 FAX40・2050 ✉seikatsuanzen@city.saga.lg.jp ※原則、来所(要予約)・電話による相談です。	■相談 月～金曜 9時～16時 (2日(木)・3日(金)・祝日は除く) ■弁護士相談会 8・15・22・29日(水) 14時～16時 (4人まで) ■夜間弁護士相談会 16日(木) 18時～20時 (3人まで) ■各支所での相談 まずはお電話にてご相談ください。 (☎40・7087) 相談日時については調整します。
--	--

<労働相談・経営相談>

①労働相談 (相談員：社会保険労務士) ■日時 8・22日(水) 18時～21時 ※予約をおすすめします。(☎40・7102) ■電話相談 ☎40・7079 (窓口開設時間のみ) ■メール相談 (24時間受付) ✉shoko-mag@city.saga.lg.jp	②経営相談 (相談員：中小企業診断士) ■日時 平日9時～17時30分 ※8・22日(水)は21時まで ※要予約 (☎40・7079) ①②共通 ■場所 産業支援相談室 (アイ・スクエアビル5階) ◎問い合わせ 経済政策課 ☎40・7102
---	---

<建物についてのトラブル相談>

●相談内容：隣接建物に対するトラブルや建物の疑問について ■日時 15日(水) 14時～16時 ◎問い合わせ 建築指導課 指導係 (本庁6階) ☎40・7170 FAX40・7392 ✉kenchikushido@city.saga.lg.jp
--

<マンション管理相談>

●相談内容：マンションの管理運営・維持保全等について ■日時 19日(日) 13時30分～16時30分 ※予約優先：先着3組 (相談員：マンション管理士) ■場所 市民活動プラザ (佐賀商工ビル7階) ◎申し込み・問い合わせ 建築住宅課 住宅政策係 ☎40・7291 FAX26・7388 ✉kenchikujutaku@city.saga.lg.jp

Story

海苔漁師になって30有余年、繁忙期が明けたある日、自宅で酒を飲んで寝ていた時に、つけっぱなしのテレビから流れてきた情熱的なピアノの音色に、かつてない衝撃を受ける。「オイも、この曲を弾いてみたか!」。曲目は、フランツ・リストの名曲「ラ・カンパネラ」。それまでの人生で、音楽には全く無縁。楽譜も読めず、「ド」の位置にすら戸惑う。妻や息子からは「弾けるわけがない」と猛反対され、仕事仲間からもばかにされながら、楽譜を購入し、1日4時間、長い時には8時間、ピアノに向かい、練習を重ねる。無骨な男の奏でる「ラ・カンパネラ」とは!

映画

ら・かんぱねら

La Campanella

佐賀大和イオンシネマ

1月31日(金)

佐賀県先行上映

※2月21日(金)からは九州各県のイオンシネマで公開



昨年
11月17日
特別

完成試写会が行われました

舞台挨拶では、主役を務めた伊原剛志^{いはらつよし}さんが、「最初から最後までピアノを演奏しました」と話しました。ラストシーンで、伊原さんがピアノ演奏を終えると、観客席から大きな拍手が沸き起こりました。観客の皆さんに感想を聞くと、「ピアノがだんだんと上手くなる過程とノリの成長の様子がきれいに撮影され、身近に感じました。また、妻役^{みなみかほ}の南果歩さんと息がピッタリで夫婦愛をすごく感じ、感激で泣いてしまいました。佐賀、最高ですねえ」など作品のすばらしさに感動した様子でした。



映画について、詳しくはコチラ▶

市内各所でロケが行われました



映画の中で数多く登場する有明海の海苔養殖



ピアノの発表会のロケ地となった旧古賀銀行

最高にうまい佐賀海苔 ~役者・製作スタッフが異口同音~

「僕の朝食は、パン食だったよ。でもねえ、佐賀で海苔と出会って、朝食はご飯に変えたよ」と目を細くして話したのは、照明を担当した山川英明^{やまがわひであき}さん。「熱いご飯に海苔を巻いて食べると最高だねえ。本当に日本人に生まれて良かったよ」とヒートアップしていく。製作スタッフや役者さんからは、「うまい佐賀海苔がこんなに大変な作業を通して1枚の板海苔にでき上がるとは、知らなかった」など…。モデルとなった徳永義昭^{とくながよしあき}さんも海苔漁をしながらピアノに打ち込んだ偉業を、改めて実感したようでした。皆さんは「お土産は、やっぱり佐賀海苔!」と買い求めていました。

問 映画「ら・かんぱねら」を支援する会 ☎97・4781

1月の納期

- 市県民税(普通徴収)随1期
- 国民健康保険税(普通徴収)第8期
- 後期高齢者医療保険料(普通徴収)第10期

納期限：1月31日(金)

※あんしん・確実な口座振替をおすすめします。



人口データ

人口 226,598人 (-45) 男 107,270人 (+6)
世帯 104,711 (+45) 女 119,328人 (-51)

※令和6年11月末日現在の人口、世帯数。
()内は前月との差。

リサイクル適性(A)

この印刷物は、印刷用の紙へリサイクルできます。

UD FONT by MORISAWA