

## 市道三溝線の整備について

## ■ 道路整備の状況

場 所 : 市道三溝線 (駅北通り交差点～佐野常民像前交差点)  
 ※整備概ね完了 (駅北通り交差点～信号交差点 (アパホテル前))

延 長 : 約900m (概ね完了 約260m)

期 間 : 東側歩道 令和4年度から令和6年度8月末  
 西側歩道・車道 令和6年度から令和9年度

※事業の期間は工事の進捗状況により変わることがあります。

▶水溜まりについて  
 排水用の柵または管を8箇所整備

## ■ フラワーポット (プランター)

◆設置時期  
 R6年8月中旬～ (国スポ開催前)

◆設置場所  
 東側の歩道、交流スペース「SS広場」  
 に設置

◆ベンチにもなるフラワーポット9台

◆丸型フラワーポットを設置予定  
 数量と設置場所は調整中



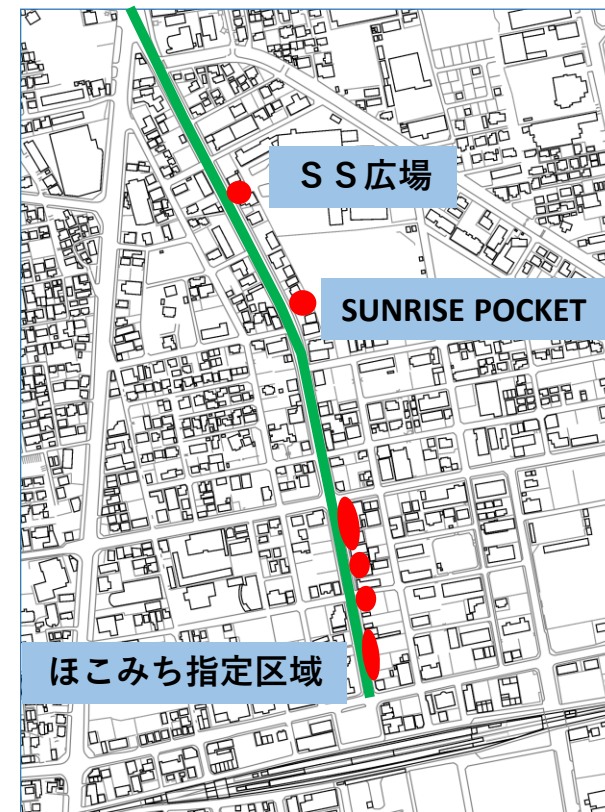
市道三溝線(アパ南)



市道三溝線(アパ北)



排水施設(集水ます)



## 【担当課】

建設部 道路整備課  
 都市戦略部 緑化推進課

# 沿線施設の整備について

## 交流スペース「SS広場」

アリーナイベント時等に生徒が学校活動を通じて市民や来訪者等と交流する拠点

・ 供用開始 令和6年3月22日

## ポケットパーク「SUNRISE POCKET」

市民や来訪者のための休憩所やキッチンカー等が配置できるスペース

・ 供用開始 令和6年5月9日

※デジタルサイネージを設置 令和6年8月29日（予定）

## 交流施設「SUNRISE BOX」

市民や来訪者が休憩やトイレに利用でき、飲食サービスも提供できる施設

- ・ 施設概要 1階…休憩スペース、物販スペース、カフェ、バリアフリートイレ  
2階…休憩スペース、コワーキングスペース、トイレ
- ・ 供用開始 令和6年5月31日
- ・ 施設運営 (株)Saga.Fast.Commune（サガ・ファースト・コミュニケーション）
- ・ メニュー 軽食（タコス、ピザ等）、ソフトドリンク、アルコール



SS広場現況



SS広場（活用イメージ）



SUNRISE POCKET現況



SUNRISE POCKET（活用イメージ）



SUNRISE BOX外観



SUNRISE BOX 2階

【担当課】

都市戦略部 佐賀駅周辺振興室

# 歩きたくなる仕掛けについて

## 距離表示（電線地上機器の活用）

アリーナまでの距離表示や、市内観光施設を紹介を電線地上機器に掲出（5ヶ所）

掲出開始 令和6年6月3日

- 850m：バルーンミュージアム
- 750m：ひがさす
- 650m：大隈重信記念館
- 500m：佐賀市歴史民俗館
- 400m：古湯・熊の川温泉



## トイレシェアリング

サンライズストリート沿線の6事業所

協力事業所	利用者数				
	4月	5月	6月	7月	計
セブンイレブン	300	300	300	300	1,200
センチュリー企画	0	0	0	0	0
佐賀信用金庫神野支店	4	5	5	2	16
SUNRISE BOX（交流施設）	—	—	0	0	0
ROUGH Café	2	0	0	0	2
トヨタレンタリース佐賀駅前店	0	1	0	0	1
計	306	306	305	302	1,219



## バナーフラッグ



R4.5月～



R6.4月～10月

SAGA2024国スポ・全障スポ終了後  
フラッグを更新予定  
（内容検討中）

【担当課】  
都市戦略部 佐賀駅周辺振興室

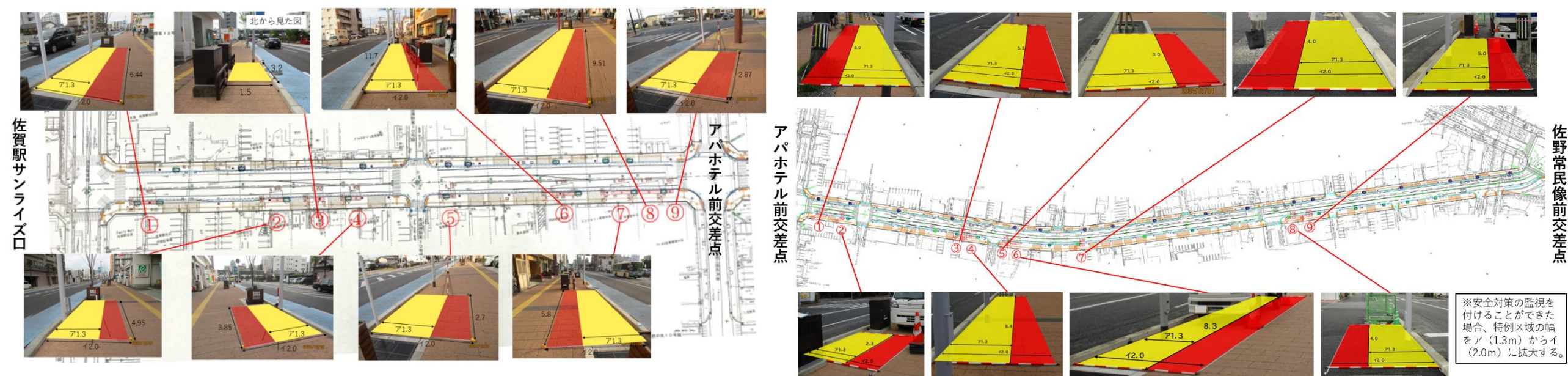
# 歩行者利便増進道路（ほこみち）について

## 制度の概要

- ・ 道路を通行以外の目的で柔軟に利用できるようにする制度
- ・ 制度を適用する場所（特例区域）を決めることで、歩道にオープンカフェやベンチなどを置くことができる。  
⇒ 歩行者にとって便利でにぎわいあふれる空間を創出

## 特例区域の指定について

- ・ 令和6年5月 … アパホテル以南の9ヶ所を指定
- ・ 令和6年9月 … アパホテル以北の9ヶ所を指定（予定）



## 占用施設等として認められる物件の例

- ・ 食事施設・購買施設・露店・商品置場（テーブルや椅子、テントやパラソル、フェンスなどを含む）
- ・ シェアサイクル用の自転車駐車器具 ・ ベンチ ・ 広告塔 ・ 電飾、提灯、ランプ ・ フラワーポット



【担当課】  
建設部 建設監理課

# シェアサイクル事業について

## チャリチャリ佐賀のサービススタート

令和6年4月4日 連携協定締結（チャリチャリ株式会社⇄佐賀市）

令和6年5月6日 シェアサイクル事業開始

### サービス内容

- \* スマホで手続き
- \* どのポートでも返却可
- \* 料金
  - ✓ ベーシック 7円/分
  - ✓ 電動アシスト 17円/分

### 【サービスの拡充】

■ サービス開始 50台/18ポート ⇒ 110台/24ポートに拡大（8/1時点）

5年後  
400台/82ポート



### 展開エリアとスタート時のポート箇所



### 拡大（追加）

- ・ 佐賀ぽかぽか温泉 × 2ポート
- ・ 唐人町緑道広場
- ・ 柳町入口
- ・ 佐賀の古着屋Koichi
- ・ ドン・キホーテ佐賀店
- ・ サガシティホテル
- ・ フィッターズ佐賀
- ・ 溝上薬局本店

### 【担当課】

都市戦略部 交通政策課

# 自動運転バス走行実証事業について

R6年度

## ○事業概要

- ・実施主体 佐賀県・佐賀市による共同事業
- ・試験運行（本実証） 着座 15人乗り/運賃無料/予約制
- ・実施期間 SAGA2024大会期間中 14日間程度  
※テスト走行 9月～（1月程度）
- ・走行ルート バスセンターからサンライズパークまで  
（1日10往復程度）
- ・使用車両 40km/h程度で走行可能な車両（1台）



## ○前年度との違い

- ・社会実装に近い運行ルート（バスセンター、バス停の使用）
- ・信号連携（一箇所程度）
- ・レベル4での運行可能なシステムを搭載したEVバス

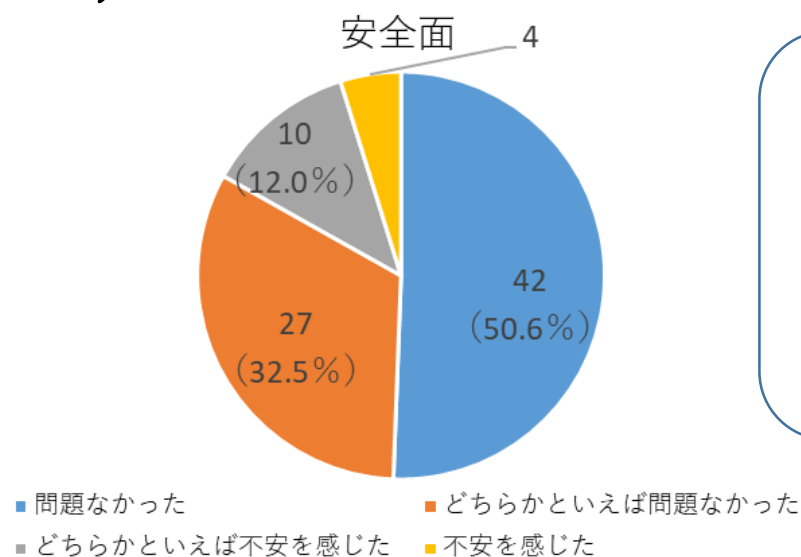
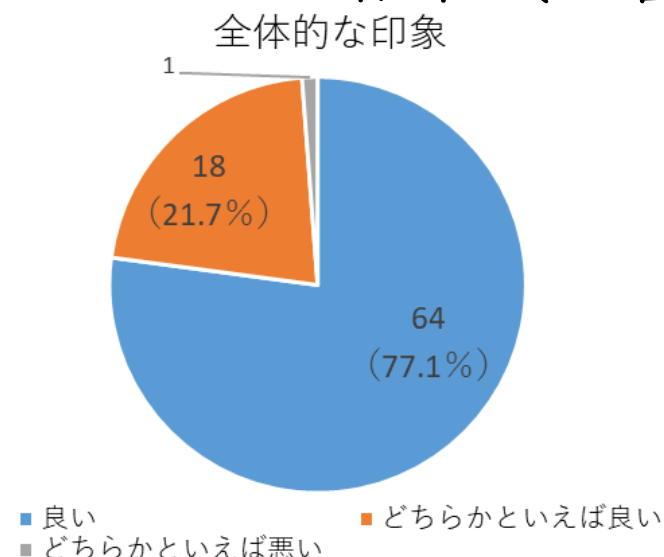


予約受付は、市報等でお知らせ予定！

# 電動キックボードの実証事業について

## R5年度 体験乗車会

○アンケート結果（回答率83%）



- ✓ 2日間で**100名**の方が乗車
- ✓ 全体的な印象は**99%**の方から
- ✓ 安全面では**83%**の方から「好意的な評価」

### 【自由意見より抜粋】

- ・意外と簡単に乗れるのが良い
- ・操作も簡単でよかった
- ・佐賀にもシェアリングが普及してほしい
- ・交通ルールの遵守が必要
- ・運転免許を持たない方が乗れることは不安
- ・車輪が小さく、路面の状況によっては危険

## R6年度 長期間の実証

期 日	9月～11月ごろ（実証期間 3か月程度）
エ リ ア	佐賀駅を中心とした2～3km圏内を想定
ポ ー ト 数	2か所程度
台 数	10台程度



【担当課】  
政策推進部 企画政策課