

# 三溝線を活かしたまちづくり検討会だより ～第1号～

R1.10.9  
発行

第1回検討会では、市道三溝線の整備に向けて、これから検討する項目の説明や歩道空間の活用事例等を紹介したあとに、歩道のデザインや街路樹などについての意見交換を行いました。

## ＜第1回検討会＞

■日時 令和元年9月9日(月) 15:00～17:00

■場所 三溝公民館

■参加者 佐賀大学:有馬隆文教授(座長)  
地元自治会(神野校区、三溝、新家、草場区、  
駅東、八丁畷)

佐賀商業高校、九州電力、トヨタレンタリース、  
チボラ、元気じらし

佐賀北警察署、佐賀県、佐賀市(事務局)

### ■議題

- 市道三溝線(歩道空間)整備の検討項目について
- 公共空間の活用事例について
- 道路占用の制度及び特例等について



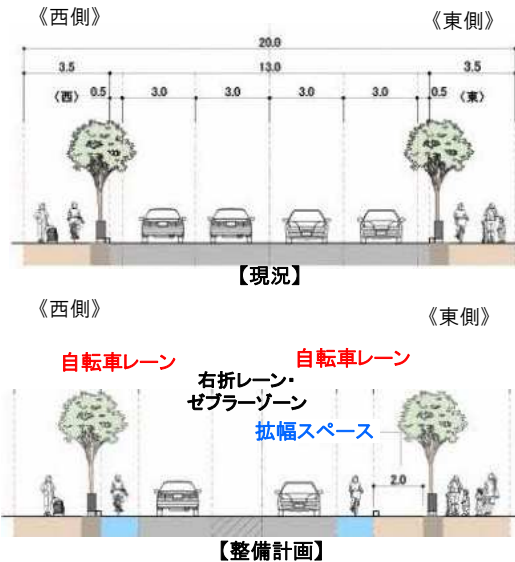
▲活発な意見交換が行われました

## ■基本計画の振り返り

昨年度に社会実験を行い、地元自治会の皆さんと取りまとめた基本計画について再確認しました。



【整備後イメージ】



## ■検討会のスケジュール

検討会の今後のスケジュール、駅周辺整備事業のスケジュールについて、参加者の皆様と確認しました。

### 【三溝線検討会のスケジュール】

会議	内容	R元年度							R 2年度
		9月	10月	11月	12月	1月	2月	3月	4月以降
検討会 (第1回)	会議趣旨説明, 基本計画振り 他都市事例紹介、意見交換	◎9月9日開催							
検討会 (第2回)	施設配置(案)等についての協議 必要な設備等について意見交換		★						
検討会 (第3回)	平面計画、デザイン(案)協議			★					
検討会 (第4回)	平面計画、デザイン(案)確認 愛称(案)等の検討					★			→

※開催時期などの予定が変更になる場合があります。

### 【駅周辺整備事業のスケジュール】

項目	R元年度	R2年度	R3年度	R4年度	R5年度	R6年度
整備	北口駅前広場	設計	整備			
	南口駅前広場		整備			
	市道三溝線	設計	整備			
空間活用に向けた取組	市民参加による議論/設計への反映					
	継続的な活用に向けた枠組みの構築				継続的な活用の実践	
関連事業				●県営アリーナ開業 ●九州新幹線暫定開業 ●国民スポーツ大会 ●全国障害者スポーツ大会		

### 【三溝線の整備スケジュール】



●北側から段階的に道路改良工事を進め、概ね以下のスケジュールを予定しています。

●道路改良工事の進捗に合わせ、ベンチの設置等の歩道空間の整備を進めます。

#### 各工期の予定時期

- 第1期 令和2年度
- 第2期 令和3年度
- 第3期 令和4年度

## ■ 検討項目の説明(抜粋)

舗装、照明、ベンチ、花壇などについて様々なパターンの整備事例(特徴)を説明し、参加者からご意見を伺いました。

### 舗装



▲自然石舗装



▲レンガ舗装



▲スタンプ舗装



▲アスファルト舗装

### 照明



▲道路照明



▲歩道照明

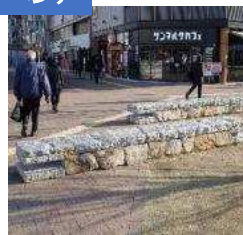


▲バナーフラッグ付き



▲足元灯

### ベンチ



▲自然石ベンチ



▲国産木材ベンチ

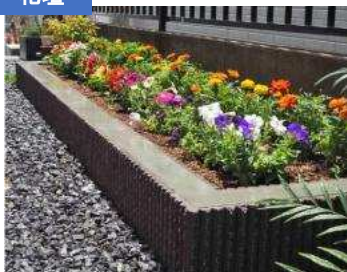


▲木製ベンチ(独立)



▲自然石大型ベンチ

### 花壇



▲花壇



▲フラワーポッド



▲植栽樹

## ■ 活用事例の説明

他都市の道路空間活用事例等について紹介しました。



スポーツ団体による  
地域イベントの出店



博多駅前通りの  
マルシェ(福岡県)



環状第二号線(新橋・虎ノ門間)  
のオープンカフェ(東京都)

## ■ 検討会で出された主な意見

### ○歩行者の安全性について

- ・三溝線は横断歩道の数が少ないように感じられる。
- ・駅前からアパホテルまでの間に信号のある交差点が少ないので信号を増やしてほしい。
- ・自転車が右路肩を走らないか心配である。▶警察から左側通行を指導していきたい。
- ・歩行者が増えると、車の出入りなどの危険性が増す。ミラーの増設を検討して欲しい。

### ○管理・運営について

- ・バナーフラッグや花壇の設置について提案があったが、三溝線では誰が主体的に行っていくことを想定されているのか。
- ・久留米市で花壇を管理されている事例を見に行ったことがあるが、三溝線は久留米の事例に比べると延長が長い。学生などの協力があれば取り組みやすいのでは。
- ・樹木や花壇を大事にすることは良いことだと思うが、手入れを行うことは大変である。水の確保など、計画時点で管理しやすい道路となるようによく検討頂きたい。

### ○活用の提案

- ・香川県では、歩道に自転車の通る所を示す立て看板のような標識を見かけた。そういった表示の仕方もあるのではないか。
- ・高齢化が進む中で、ベンチの設置は重要になってくると思う。使いやすいことはもちろん、個性あるデザインや学生が作った作品を置くなど検討してはどうか。
- ・目的地まであと何mかが実測値で明確に分かるサインなどを設置して欲しい

### ○その他意見

- ・舗装の例では「耐用年数」、「歩きやすい」、「滑りにくいなど」など検討する上で分かりやすい指標などを示して欲しい。

第2回検討会では、今回の意見を反映した整備案などについて意見交換します

～第2回検討会を開催します～

日時 10月30日(水)14時30分から  
場所 三溝公民館(予定)  
※傍聴は自由です。

【発行・お問い合わせ】

佐賀市役所 佐賀駅周辺整備構想推進室  
電話: 0952-40-7009  
E-mail: sagaeki@city.saga.lg.jp