



平成30年

佐賀市のすがた

鍋島直正公銅像

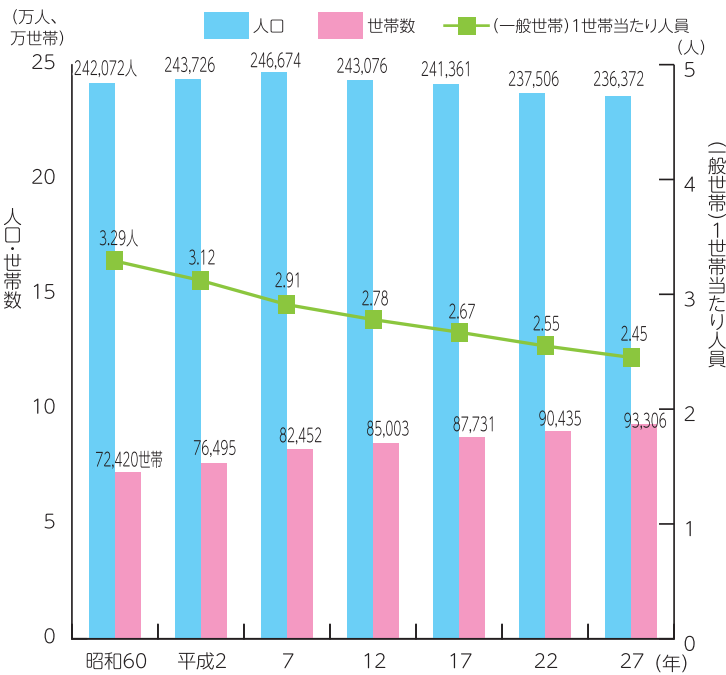
佐賀藩第10代藩主鍋島直正公の銅像は、平成29年3月4日に再建除幕され、佐賀城内の本丸北側に設置されました。台座、基壇を合わせると高さは、8.5メートルにもなります。直正公は、人材を大切に、確かな先見の明をもって幕末維新期の激動を乗り切った大名として、その手腕と人柄は岩倉具視や勝海舟など同時代の人々からも高く評価されています。

平成30年は明治維新から150年にあたり、佐賀市ではさまざまな記念事業に取り組みます。

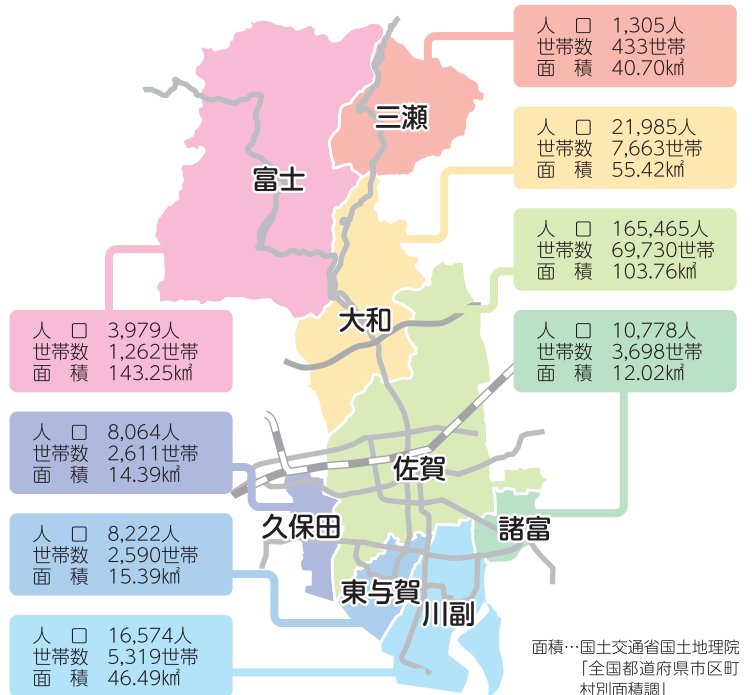
人 □

資料：総務省統計局「国勢調査」

人口・世帯数・一世帯当たり人員の推移



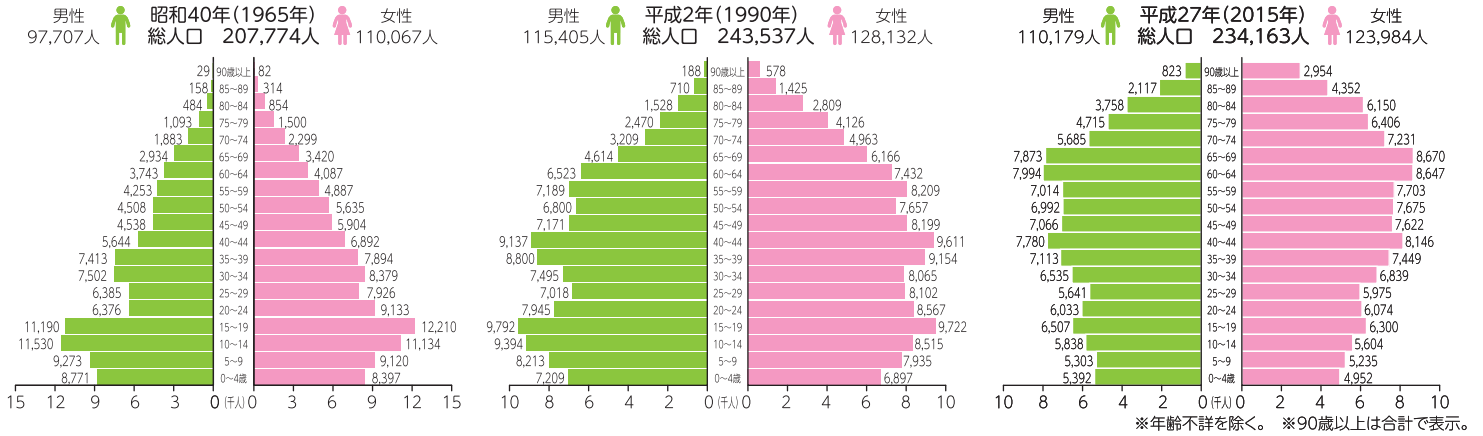
旧市町村別人口・世帯数・面積(平成27年)



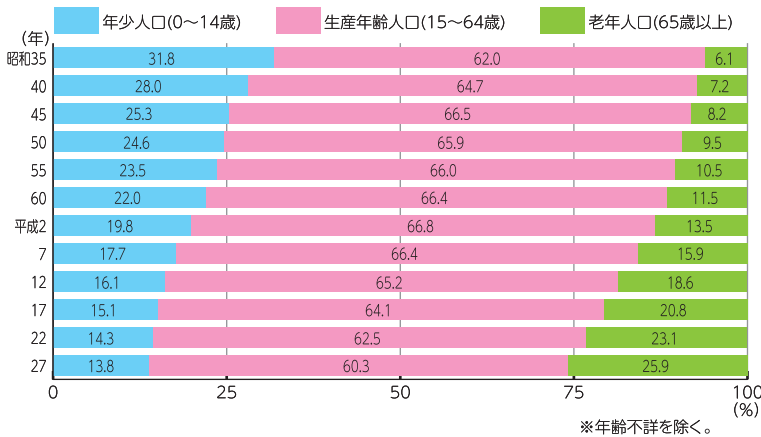
人口

資料：総務省統計局「国勢調査」

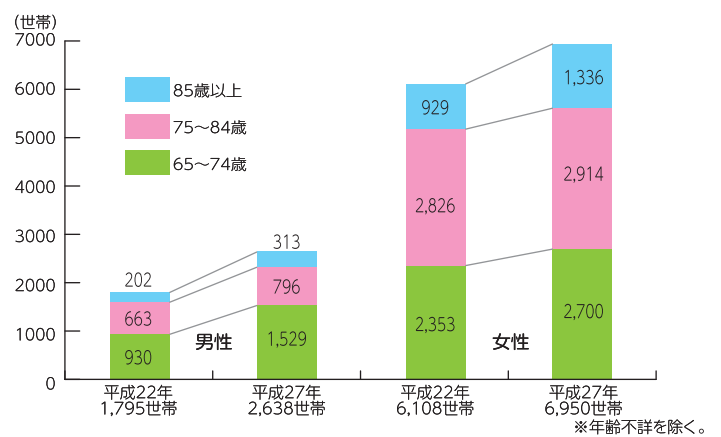
人口ピラミッド(5歳階級別)



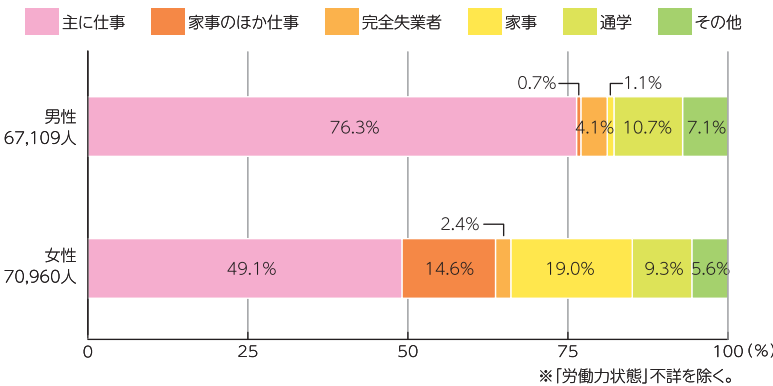
年齢(3区分)別人口の割合の推移



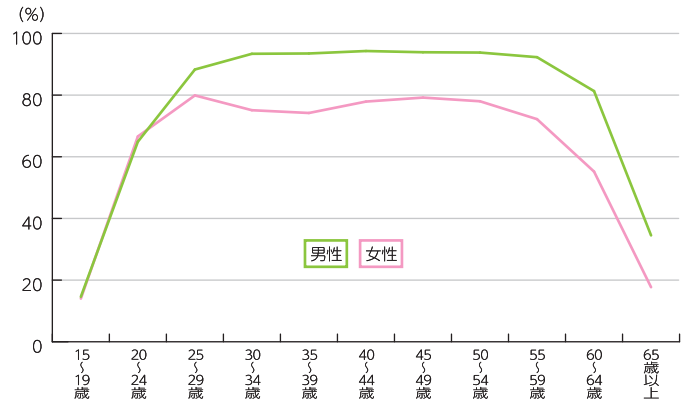
高齢単独世帯の男女、年齢階層別世帯数(平成22、27年)



労働力状態別15~64歳人口の割合(平成27年)

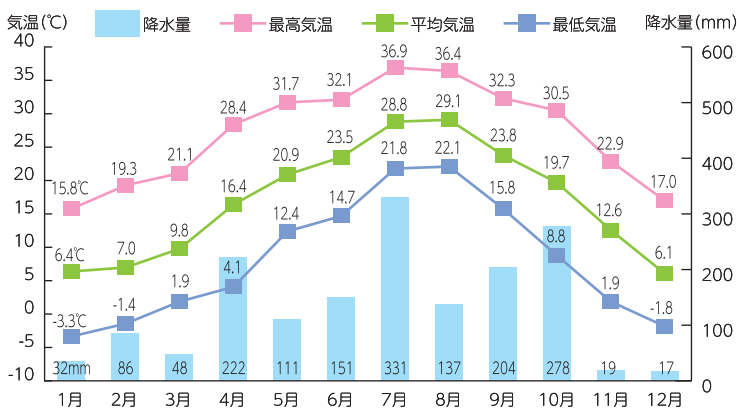


年齢(5歳階級)、男女別15歳以上労働力率(平成27年)



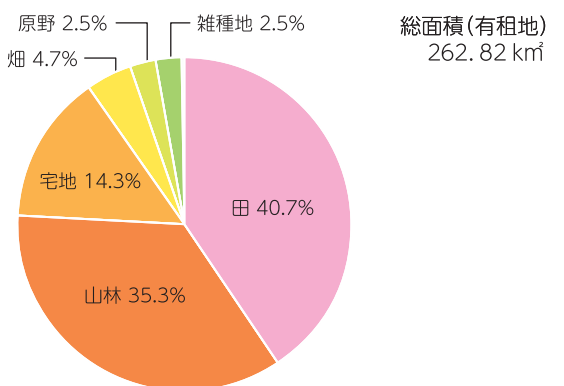
気象

月別平均気温・降水量(平成29年)



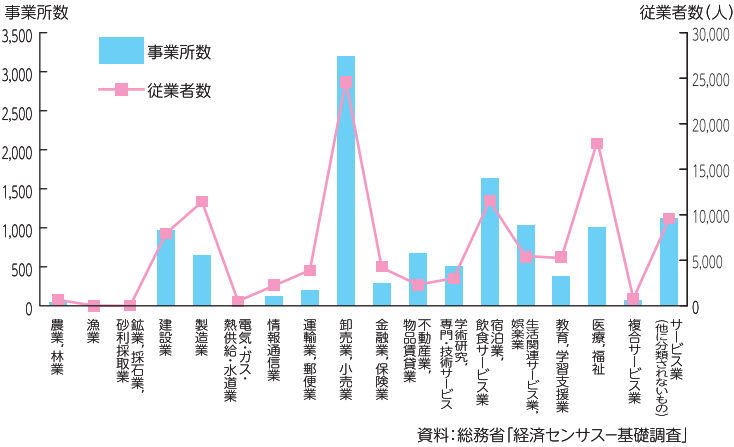
土地利用

地目別土地面積(有租地)の割合(平成29年)

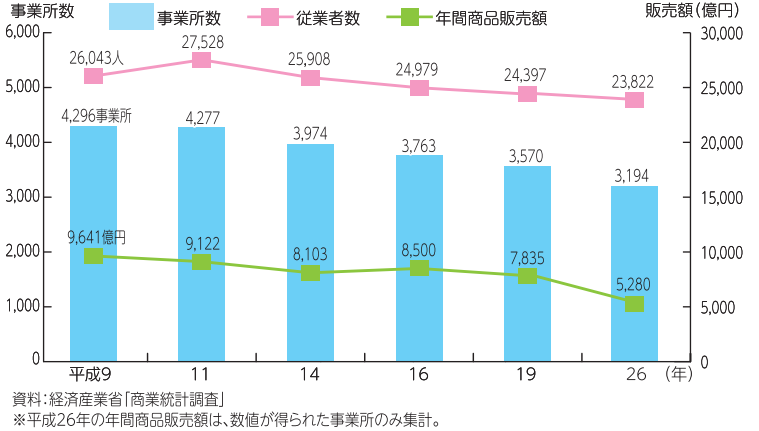


事業所

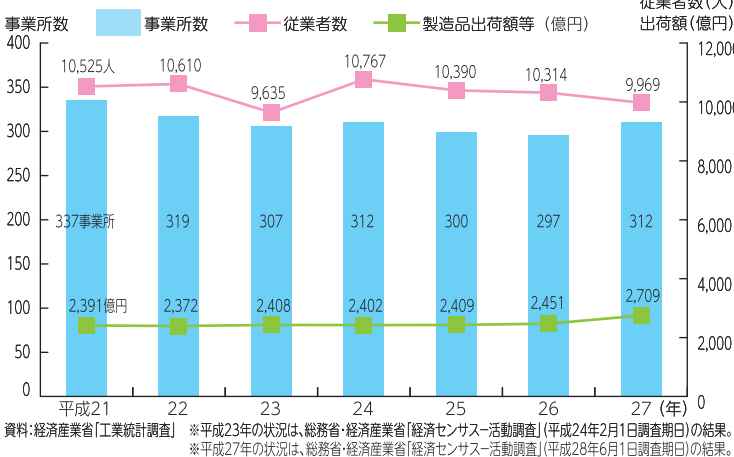
産業大分類別民営事業所数と従業者数(平成26年)



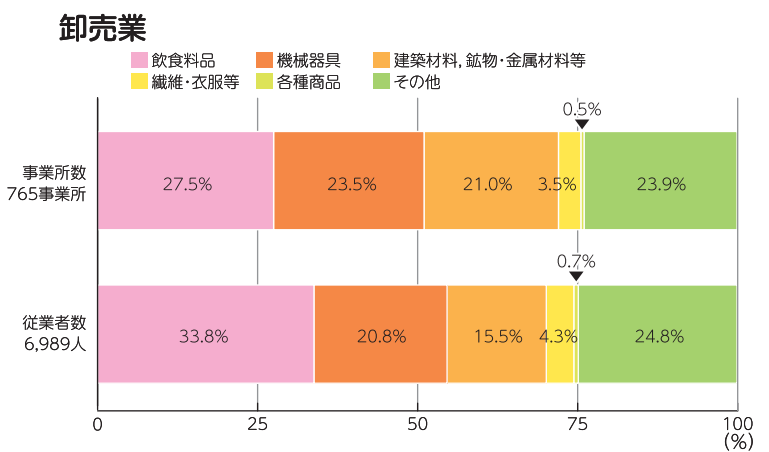
商業の推移(卸・小売業)



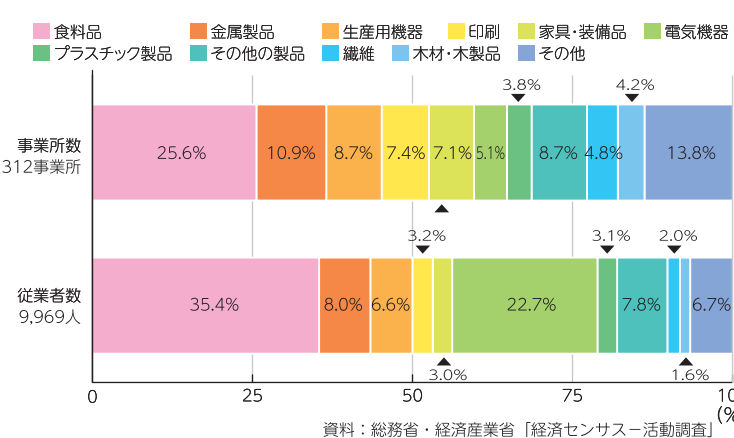
工業の推移(従業者4人以上)



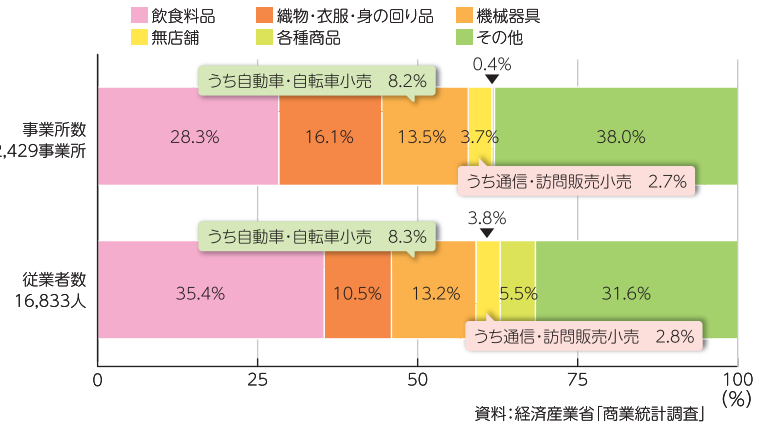
商業の事業所数、従業者数の構成比(平成26年)



工業の事業所数、従業者数の構成比(平成27年)

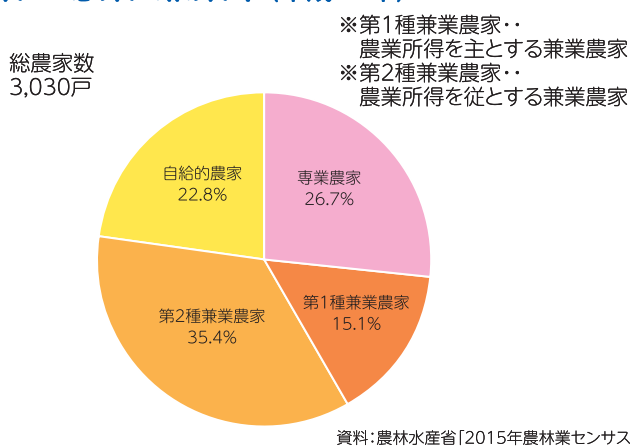


小売業



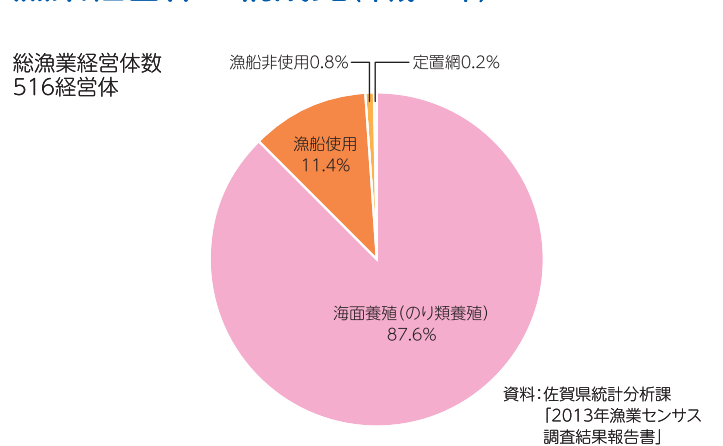
農業

農業の専業・兼業率(平成27年)



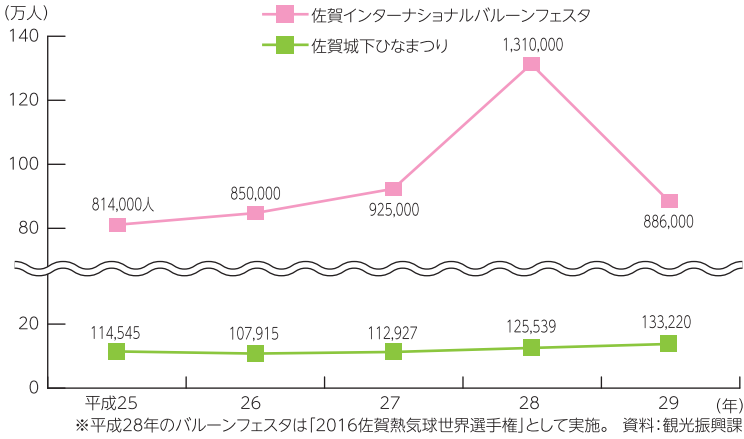
漁業

漁業経営体の構成比(平成25年)

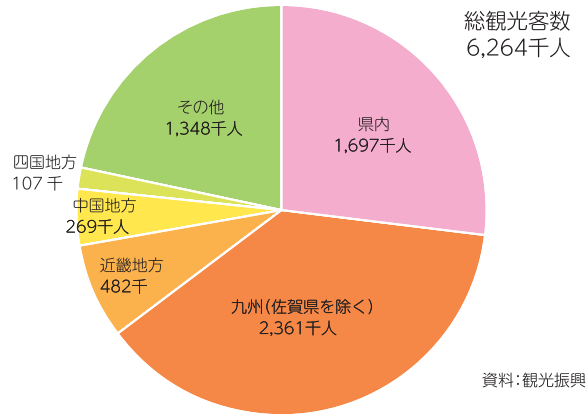


観光

観光イベント来場者数の推移



出発地別観光客数(平成28年)



佐賀インターナショナルバルーンフェスタ

嘉瀬川河川敷で11月上旬に開催。
国内外から100機を超えるバルーンが集まるアジア最大の熱気球大会です。

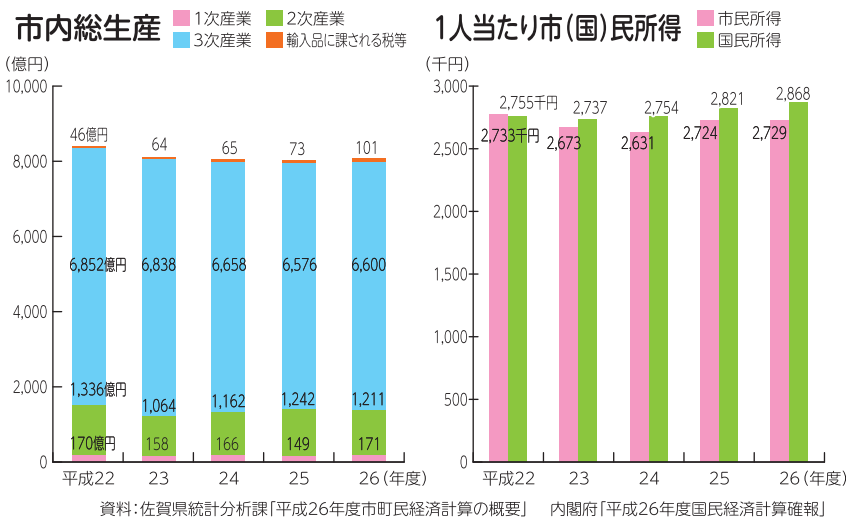


佐賀城下ひなまつり

2月中旬～3月下旬に開催。
鍋島家伝来の格調高いお雛さま、鍋島小紋や佐賀錦をまとったお雛さまなど多彩なお雛さまに出会えます。

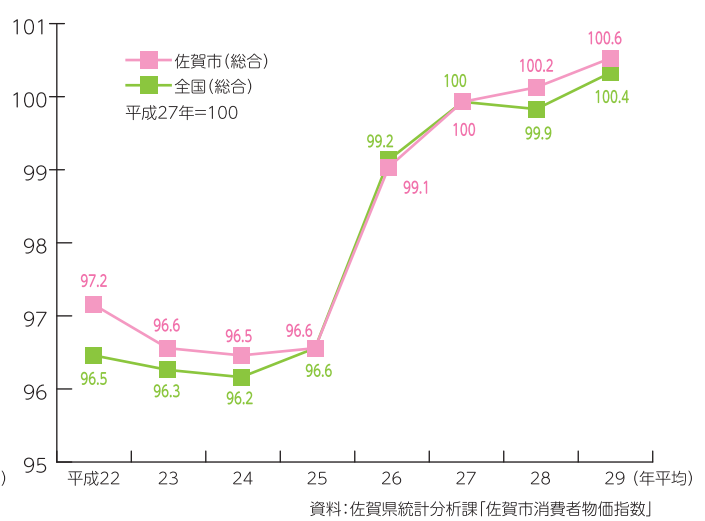
市民所得

市内総生産・1人当たり市(国)民所得の推移



物価

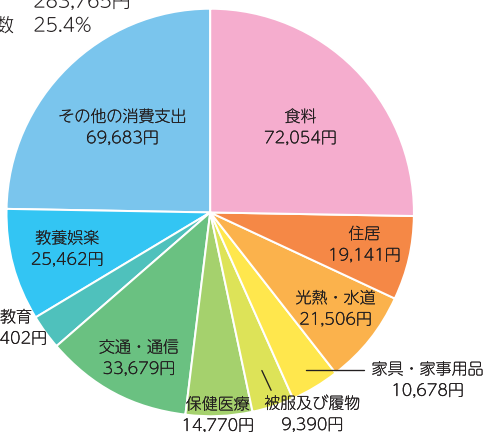
消費者物価指数(総合)の推移



家計

1世帯当たり1ヶ月間の消費支出(平成28年平均)

- 世帯人員 2.98人(2人以上の世帯)
- 世帯主の年齢 61.3歳
- 消費支出 283,765円
- エンゲル係数 25.4%

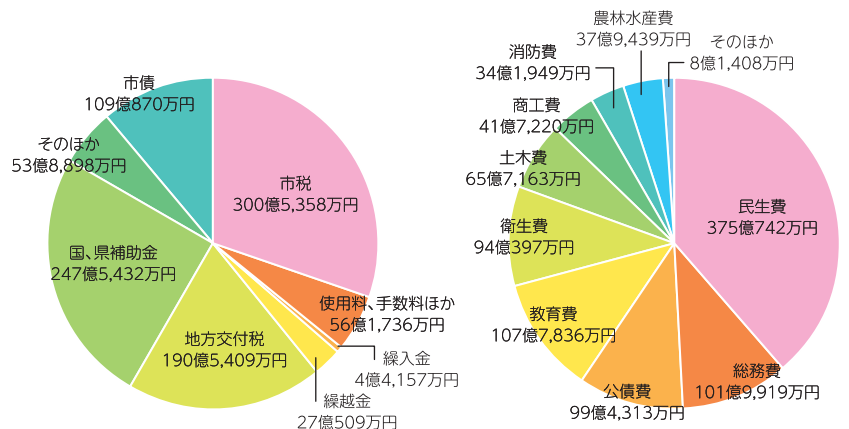


資料：総務省統計局「家計調査報告」

財政

一般会計決算状況(平成28年度)

歳入(収入) 989億2,367万円 歳出(支出) 966億385万円



資料：財政課

市民生活



出生 1日に5.3人(H29年)



死亡 1日に7.2人(H29年)



結婚 1日に3.3組(H29年)



離婚 1日に1.1組(H29年)



転入 1日に22.8人(H29年)



転出 1日に22.6人(H29年)



市税 市民1人当たり
127,476円(H28年度)



市職員 市民135人に1人
(H29.10.1現在)



ごみ排出量
1人1日当たり1,006g(H28年度)



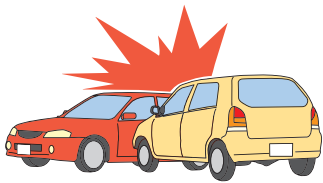
水道 1戸1ヶ月平均使用量
15.27㎡(H28年度)



都市ガス(家庭用)
1戸1ヶ月平均使用量
19.58㎡(H28年度)



乗用車保有台数
1世帯に1.5台(H29.3.31現在)



交通事故 1日に6.3件(H29年)



火災 5.0日に1件(H29年)



救急 1日に29.5件(H29年)



国民健康保険医療費
1人当たり
435,569円(H28年度)



病床数(病院、一般診療所の総数)
47人に1床(H28.10.1現在)



新設住宅着工戸数
1日に4.6戸(H29年)



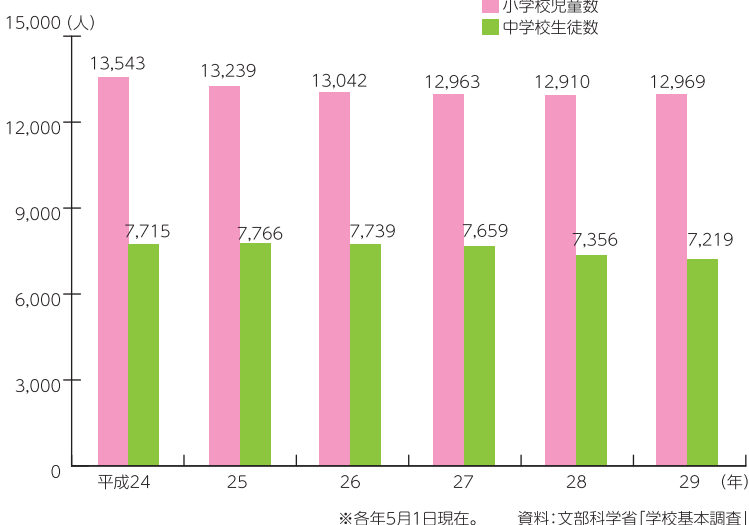
市立図書館貸出点数
1日に6,267点(H28年度)



市営バス利用者
1日7,685人(H28年度)

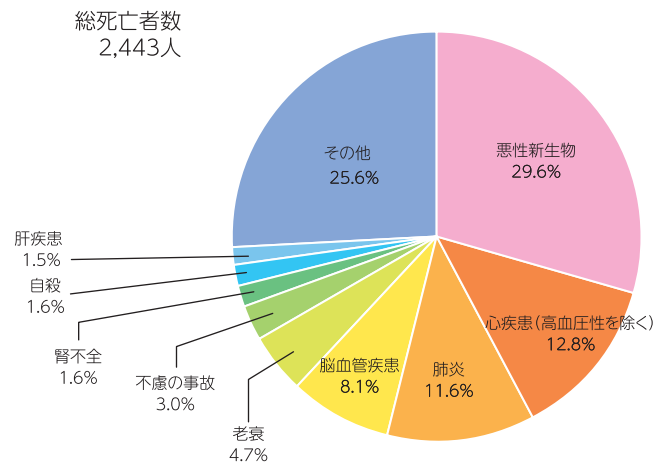
教 育

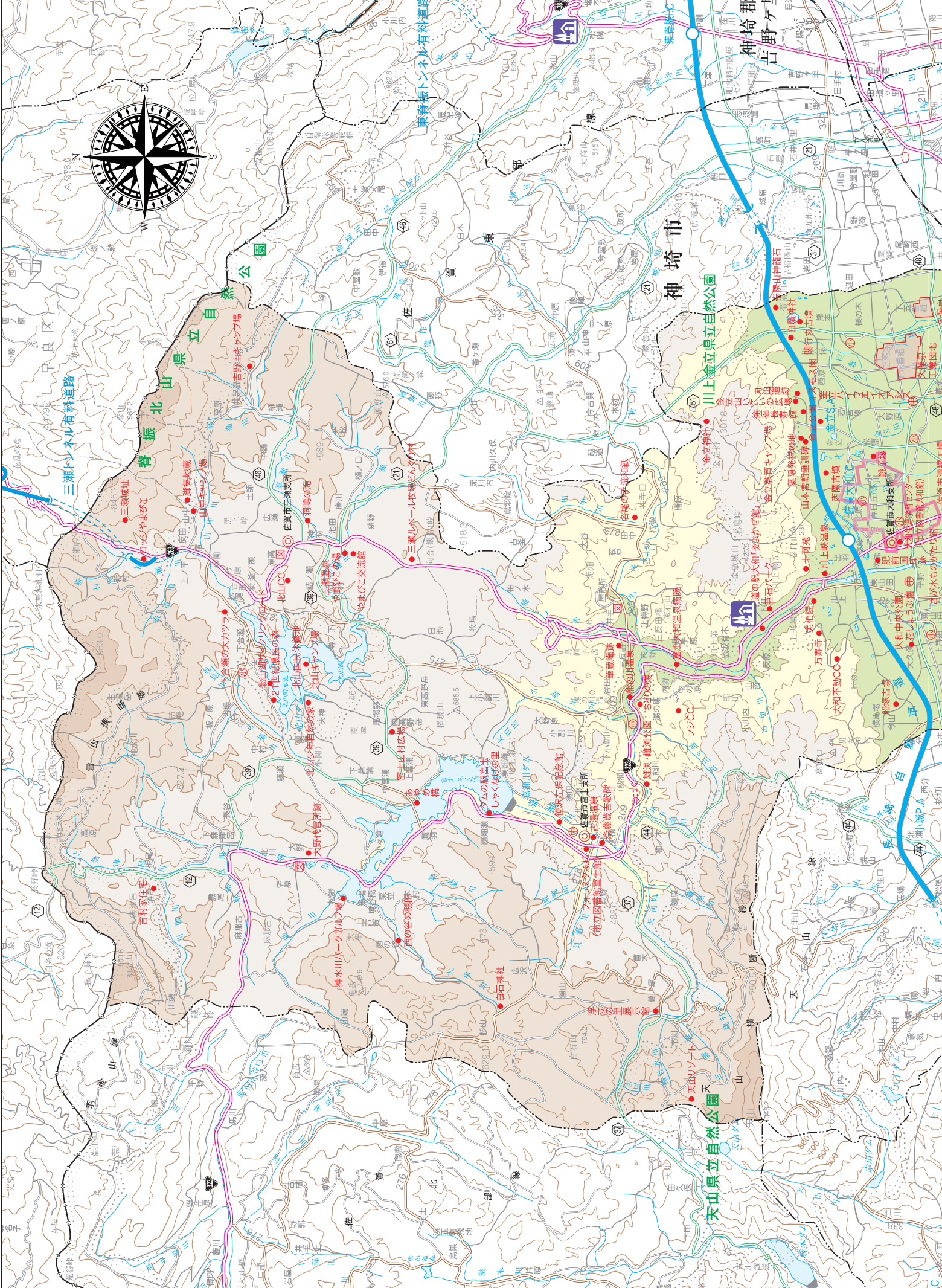
児童・生徒数の推移

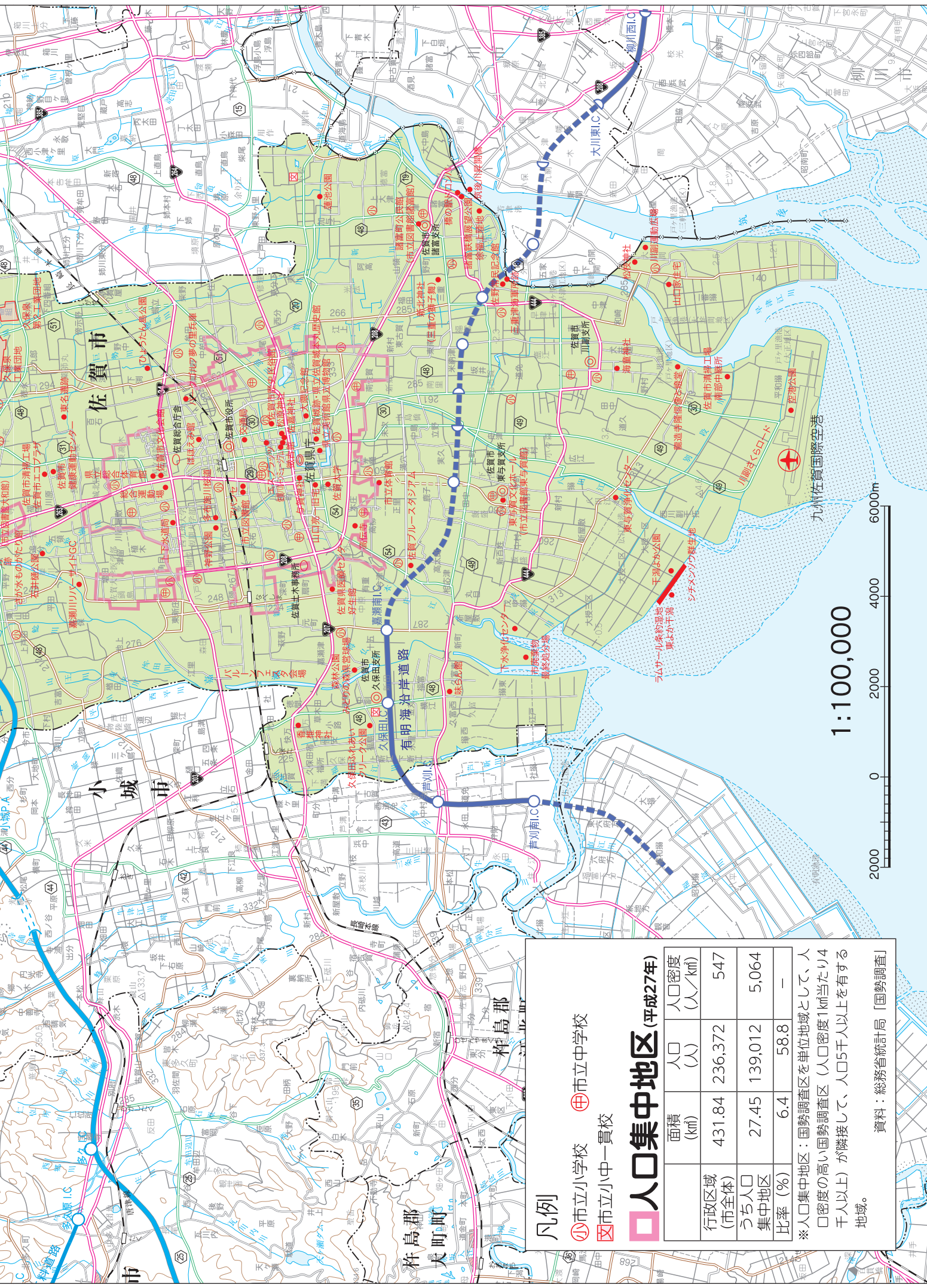


保健衛生

死亡者の主な死因別構成比(平成27年)







凡例

- 市立小学校
- 市立中学校
- 市立小中一貫校

人口集中地区(平成27年)

行政区域 (市全体)	面積 (km ²)	人口 (人)	人口密度 (人/km ²)
うち人口集中地区	27.45	139,012	5,064
比率 (%)	6.4	58.8	—

※人口集中地区：国勢調査区を単位地域として、人口密度の高い国勢調査区（人口密度1km²当たり4千人以上）が隣接して、人口5千人以上を有する地域。

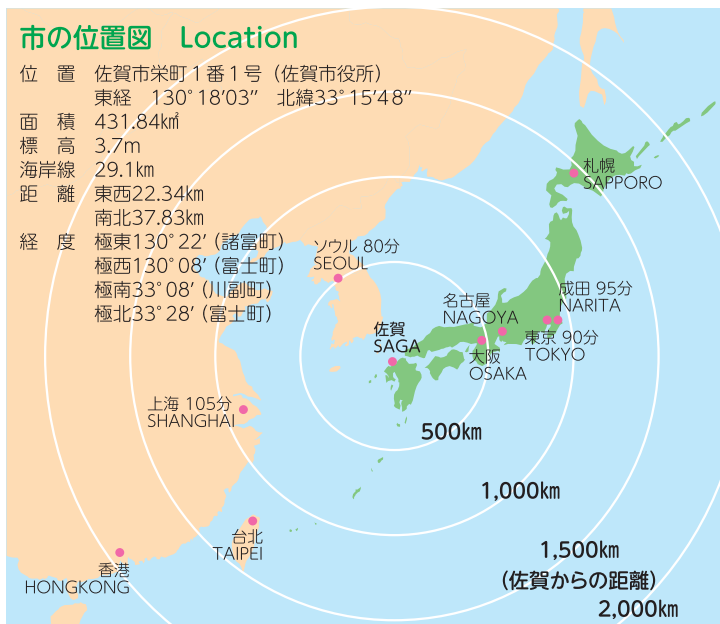
資料：総務省統計局「国勢調査」

「この地図の作成に当たっては、国土地理院長の承認を得て、同院発行の5万分の1地形図を使用した。(承認番号 平29情使、第1181号)」

九州・山口各県庁所在都市の比較

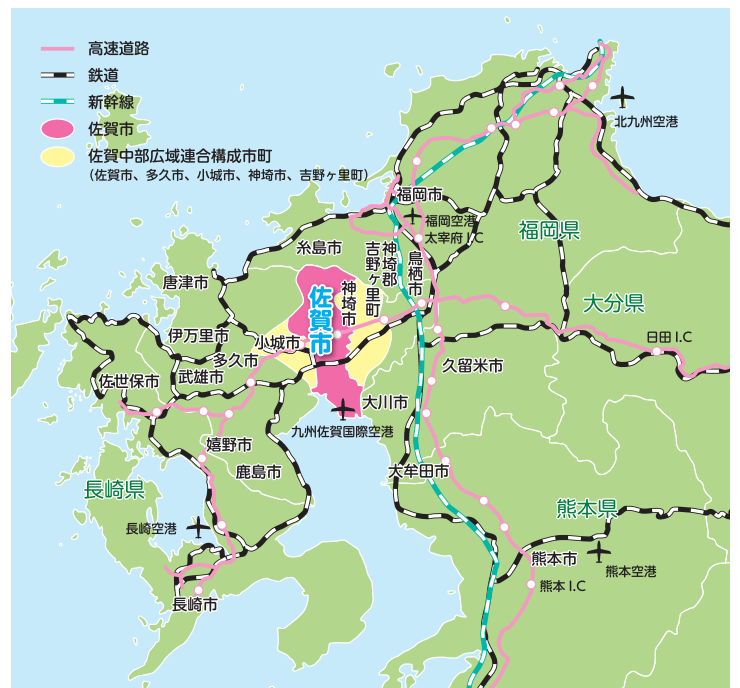
区分/順位	1	2	3	4	5	6	7	8	9	基準
総人口 (人)	福岡 1,538,681	熊本 740,822	鹿児島 599,814	大分 478,146	長崎 429,508	宮崎 401,138	那覇 319,435	佐賀 236,372	山口 197,422	H27年 国勢調査
推計人口 (人)	福岡 1,567,189	熊本 739,858	鹿児島 597,932	大分 478,537	長崎 421,612	宮崎 399,565	那覇 318,941	佐賀 235,082	山口 196,517	H29.10.1推計人口
高齢化率(老年人口/全人口) (%)	長崎 29.1	山口 27.3	佐賀 25.9	宮崎 25.4	鹿児島 24.8	大分 24.7	熊本 24.2	福岡 20.7	那覇 20.3	H27年 国勢調査 ※「全人口」は年齢「不詳」を除く。
行政区域面積 (km ²)	山口 1,023.23	宮崎 643.67	鹿児島 547.58	大分 502.38	佐賀 431.84	長崎 405.86	熊本 390.32	福岡 343.39	那覇 39.98	H29.10.1現在
市民1人当たり都市公園面積 (㎡)	宮崎 22.94	山口 12.40	大分 10.57	長崎 9.76	熊本 9.54	福岡 8.72	鹿児島 7.78	佐賀 7.77	那覇 6.17	H29.4.1現在
下水道普及率(人口普及率) (%)	福岡 99.7	那覇 98.1	長崎 93.7	熊本 89.1	宮崎 89.1	佐賀 82.3	鹿児島 79.0	山口 64.6	大分 62.6	H29.3.31現在
人口1万人当たり市営住宅数 (戸)	長崎 220.06	福岡 206.05	鹿児島 186.48	那覇 181.93	熊本 181.78	宮崎 137.57	大分 112.56	佐賀 108.53	山口 98.01	H29.4.1現在
持ち家率 (%)	山口 60.8	佐賀 59.4	長崎 58.7	宮崎 57.2	大分 56.1	鹿児島 54.1	熊本 51.7	那覇 39.0	福岡 37.5	H27年 国勢調査
人口1万人当たり医師数 (人)	佐賀 48.71	長崎 46.77	熊本 43.34	鹿児島 41.88	福岡 38.72	宮崎 37.67	大分 25.83	那覇 25.28	山口 21.87	H28.12.31現在
人口千人当たり生活保護者数 (人)	山口 7.71	佐賀 12.52	大分 18.33	宮崎 22.14	熊本 22.45	鹿児島 25.66	福岡 28.33	長崎 30.81	那覇 38.75	H28年度
市民1人当たり市民所得 (千円)	山口 3,255	福岡 3,132	大分 2,916	宮崎 2,752	佐賀 2,729	鹿児島 2,687	熊本 2,656	長崎 2,515	那覇 2,485	H26年度分
市民1人1日当たりごみ排出量 (g)	熊本 841	那覇 864	長崎 966	宮崎 968	佐賀 1,006	山口 1,060	福岡 1,064	鹿児島 1,082	大分 1,084	H28年度
消費者物価地域差指数(総合) (-)	長崎 101.8	那覇 99.1	山口 99.0	熊本 98.6	大分 98.0	福岡 97.6	宮崎 96.9	鹿児島 96.6	佐賀 96.5	H28年平均 全国平均=100 (小売物価統計調査)
財力指数 (-)	福岡 0.89	大分 0.89	那覇 0.77	熊本 0.72	鹿児島 0.71	山口 0.65	宮崎 0.65	佐賀 0.64	長崎 0.57	H28年度
経常収支比率 (%)	鹿児島 89.1	佐賀 89.5	那覇 89.8	山口 89.9	大分 91.8	熊本 92.4	宮崎 93.2	福岡 94.3	長崎 97.3	H28年度

佐賀市の位置



主要都市からの所要時間

東京・成田・上海・ソウルからは佐賀空港を利用。



発行(平成30年3月)
〒840-8501 佐賀県佐賀市栄町1番1号
佐賀市総務部総務法制課
TEL: 0952-40-7026 FAX: 0952-29-2095
E-mail: somu@city.saga.lg.jp

この冊子は1部当たり26.35円で作成しています。
(ただし、人件費など間接経費は含まれておりません。)

リサイクル適性
この印刷物は、印刷用の紙
へリサイクルできます。