

विदेशीहरूको

लागि फोहोर

फाल्ने सम्बन्धि गाईड

HOW TO USE

फोहोर फाल्ने नियम P1 ▶

फोहोर स्टेसनमा फाल्न नसकिने बस्तुहरू P2 ▶

दहनशील फोहोर P3 ▶

गेर दहनशील फोहोर P4 ▶

बोटलहरू / क्यानहरू P5 ▶

प्लास्टिकका बोटलहरू P6 ▶

कागज / कपडा P7 ▶

तुला र भारी फोहोर P8 ▶

घराएसि उपकरणका चार प्रकारहरू P9 ▶

WHY?! P10 ▶

सागा शहरमा

घराएसि फोहोरहरू

छुट्ट्याउने र फ्याल्ने तरिका



# फोहोर फाल्ने नियम

दहनशील फोहोर

गैर दहनशील फोहोर

बोतलहरू / क्यानहरू

प्लास्टिकका बोतलहरू

कागज

कपडा

(1) छुट्याउनुहोस!



तोकीएका झोलाहरू

(2) किचुहोस!



कागजको डोरी



कागजको डोरी

झोला



सुपरमार्केट र कम्पिनीयन्स स्टोरहरूमा किन्न सक्नुहुनेछ।

(3) बाँध्नुहोस!



हप्तामा  
दुई पटक

महिनामा दुई पटक

(4) संकलन दिनको  
जाँचगर्नुहोस्!



संकलन मितिहरू तपाईं बस्ने ठाउँमा निर्भर गर्दछ, त्यसैले कृपया **फोहोर क्यालेन्डर** जाँच गर्नुहोस्।  
फोहोर क्यालेन्डरहरू सागा सिटी हल र सागा शहर सफाई कारखानामा वितरण गरिन्छ।

(5) संकलनको दिनमा, त्यस दिनको **बिहान 8:30** सम्ममा फोहोरलाई फोहोर स्टेसन (फोहोर संग्रह स्थल) मा फाल्नुहोस!



आफ्नो क्षेत्रमाको फोहोर स्टेसन ठम्याइराख्नुहोस्।

यदि तपाईंलाई फोहोर फाल्नेमा कुनै समस्या छ, कसरी फोहोर फाल्ने भन्ने बारे थाहा छैन, वा फोहोर फाल्ने सकिराख्नुभएन भने, वरपरका साथीहरू, छिमेकीहरू वा सागा शहर सफाई कारखानासंग सल्लाह लिनुहोस्।

सागा शहर सफाई कारखाना

☎0952-30-2430

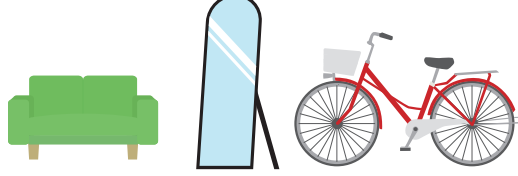
✉junkan@city.saga.lg.jp

# निषेधित

## यी चीजहरूलाई फोहोर स्टेसनमा फाल्न सकिन्न !

ठुला र भारी फोहोर

फोहोर जुन झोलामा अटाउदैन

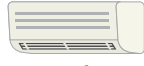


कृपया डिस्पोजल विधिका लागि पृष्ठ 8 हेर्नुहोस्।

घराएसि  
उपकरणका चार  
प्रकारहरू



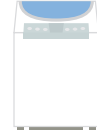
टीभि सेट



एयर कंडीशनर



फ्रिज



लुगा धुने मेशिन

कृपया डिस्पोजल विधिका लागि पृष्ठ 9 हेर्नुहोस्।

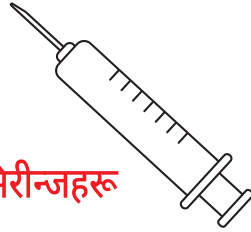
कम्प्युटर



कृपया निजी कम्प्युटर 3R संवर्धन एसोसिएसनमा कल गर्नुहोस्।

☎ 03-5282-7685  
<http://www.pc3r.jp>

सुई भएका  
चीजहरू



सिरीन्जहरू

कृपया अस्पताल वा फार्मसीमा फर्काउनुहोस्।



अन्य

उदाहरणका लागी प्रतिनिधि मुलक वस्तुहरू



ठूलो काठको टुक्रा



रूखको जरा



गाडीका पार्टस



टायर



कृषिजन्य रसायन



आगो निभाउने उपकरण



ग्यास सिलिन्डर



पेट



ब्लकहरू, ईटहरू, आदि।



माटो



50CC भन्दा ठूलो मोटरबाइक

- डिस्पोज गर्न सक्ने कम्पनी जान्न चाहनु हुन्छ।  
- फोहोर स्टेसनमा फाल्न सकिन्छ कि सकिदैन थाहा भएन।

त्यतिबेला ...

सागा शहर सफाई कारखाना सम्म ईमेल वा फोनबाट सम्पर्क गर्नुहोस्।

☎ 0952-30-2430

✉ [junkan@city.saga.lg.jp](mailto:junkan@city.saga.lg.jp)

# दहनशील फोहोर



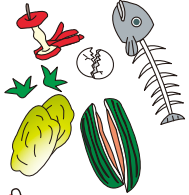
दहनशील फोहोर कसरी फाल्ने भनेर भिडियोमा हेर्न सक्नुहुनेछ।

1 तोकीएको झोला किन्नुहोस्

2 झोलामा हाल्नुहोस् र बाँध्नुहोस्



- जैविक फोहोर



पानीमा भिजेको



बेस्कन निचोरेर पानी निथार्ने

- रबरबाट बनेका बस्तुहरू

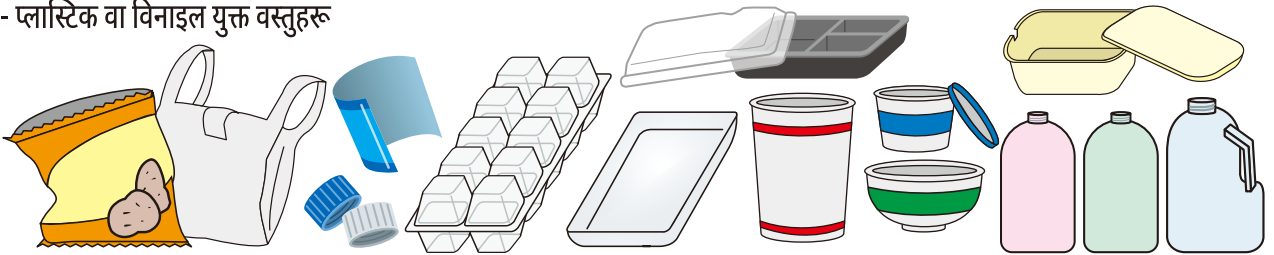


- छालाबाट बनेका बस्तुहरू



थोरै मात्रामा धातु OK!

- प्लास्टिक वा विनाइल युक्त वस्तुहरू



- फोहोर कागज



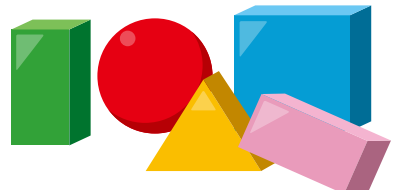
मलमूत्र चाँहि शौचालयमा राख्नु होस!

- कपडा फोहोर



फोहोर लुगा

- काठबाट बनेका वस्तुहरू



निर्माण ब्लकहरू



गैर दहनशील फोहोर कसरी फाल्ने भनेर भिडियोमा प्रस्तुत गरिएको छ।

# गैर दहनशील फोहोर

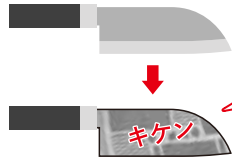
1 तोकीएको झोला किन्नुहोस्



2 झोलामा हाल्नुहोस् र बाँध्नुहोस्



- धातुका बस्तुहरू



खतरनाक वस्तुहरू अखबारमा लपेटनुहोस् र "किकेन" (खतरा) लेख्नुहोस्।



छाता मात्र झोलाबाट बाहिर निस्कीए पनि OK हुन्छ

- प्लेट र कपहरू



नफुटेका र नभाचिएका वस्तुहरू



- साना विद्युत उपकरणहरू



- चिम



- स्प्रे क्यान, लाइटहरू

यी वस्तुहरू रितीएका हुनुपर्दछ



⚠  
ब्याट्रीजन्य  
बस्तुहरू



(1) भिन्नभाग देख्न सकिने झोलामा राख्नुहोस् र बाँध्नुहोस्



(2) गैर दहनशील फोहोर संकलनको दिनमा फाल्नुहोस्

⚠  
फ्लोरोसन्ट ट्यूब/  
थर्मामीटर  
( पारो युक्त  
आईटमहरू )



- फ्लोरोसन्ट ट्यूब



- पारो थर्मामीटर

(1) भिन्नभाग देख्न सकिने झोलामा राख्नुहोस् र बाँध्नुहोस्

किनेको बेलाको केसमा राख्न सक्नुहुन्छ!



(2) गैर दहनशील फोहोर संकलनको दिनमा फाल्नुहोस्

👉 पारा हानिकारक छ | गिलास फुटाल्न हुन्न भनेर सचेत हुनुहोस् |

# बोटलहरू / क्यानहरू



बोटल / क्यानहरूको फोहोर कसरी फाल्ने भनेर भिडियोमा हेर्न सक्नुहुनेछ।

1 तोकीएको झोला किचुहोस्



2 भित्र धुनुहोस्



3 झोलामा हाल्नुहोस् र बाँध्नुहोस्



बोटल र क्यान एउटै झोलामा राखे पनि OK

## बोटलहरू



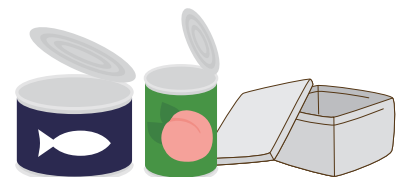
## क्यानहरू

केवल खाना र पेय पदार्थका क्यान!

- पेय पदार्थका क्यान



- खानाका क्यान





प्लास्टिकका बोटलहरूको फोहोर कसरी फाल्ने भनेर भिडियोमा प्रस्तुत गरिएको छ।

# प्लास्टिकका बोटलहरू

1 तोकीएको झोला किचुहोस्



2 बिको र लेबल हटाउनुहोस्



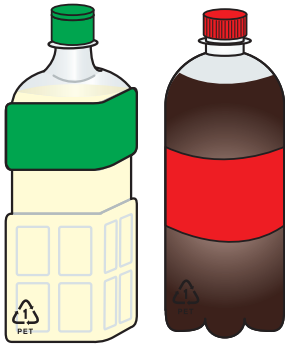
3 भित्र धुनुहोस्



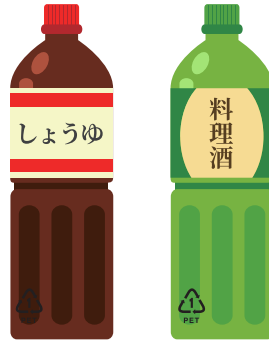
4 झोलामा हाल्नुहोस् र बाँध्नुहोस्



- पेय पदार्थका प्लास्टिक बोटलहरू



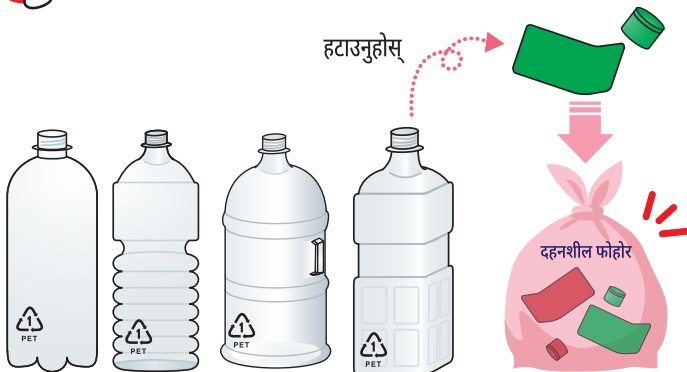
- सिजनिंगका प्लास्टिक बोटलहरू



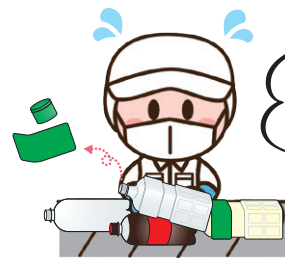
यी चिन्हहरूबाट ठम्याउनुहोस्



बिको र लेबल दहनशील फोहोर हुन!



बिको र लेबल नहटाइएका बोटलहरू धेरै भएकाले समस्या बढाएको छ। कृपया हटाएर फाल्नुहोस्।



यस्तै स्थितीमा रिसाइकल गर्न सकिदैन ...

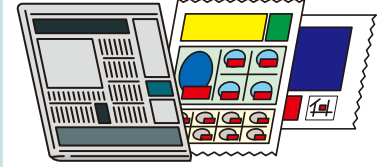
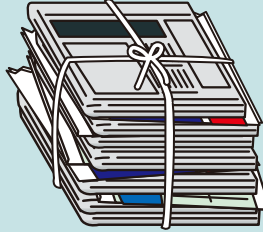
# कागज / कपडा



कागज/कपडाका फोहोरहरु कसरी फाल्ने भनेर भिडियोमा हेर्न सक्नुहुनेछ।

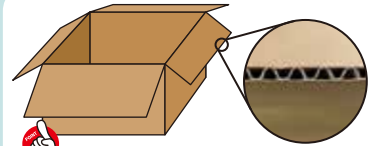
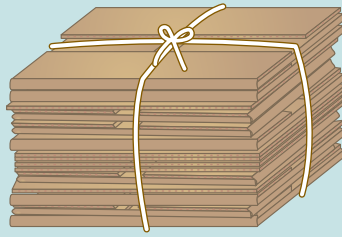
## समाचार पत्रहरू/विज्ञापनपत्रहरू

कागजको डोरिले बाधनुहोस



## गत्ता

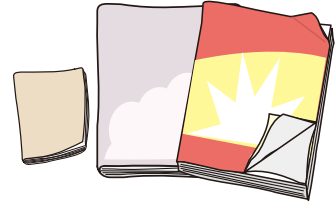
कागजको डोरिले बाधनुहोस



नालीदार वस्तुहरू गत्ताको रुपमा वर्ग गर्न सकिन्छ

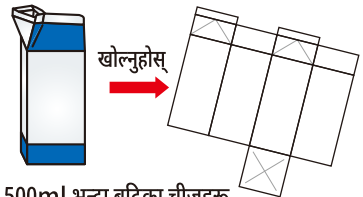
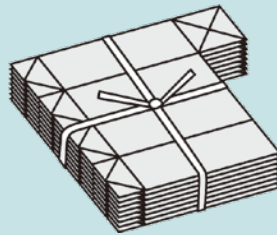
## म्यागजिन / पुस्तकहरू

कागजको डोरिले बाधनुहोस



## कागजि प्याकहरू जस्तै दुधको प्याकेट

कागजको डोरिले बाधनुहोस



500ml भन्दा बढिका चीजहरू

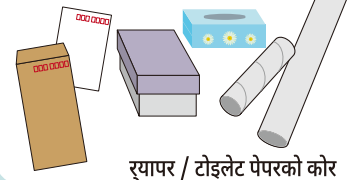
## माथिको चार बाहेक कागजि उत्पादनहरू

(1) कागजको झोलामा राख्नुहोस्

(2) झोलाको मुखबाट घुमाएर कागजको डोरिले बाधनुहोस



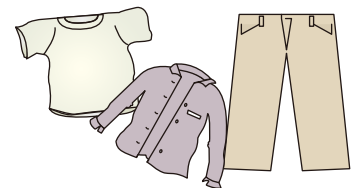
विभिन्न आकारहरू कागजात उत्पादनहरू



र्यापर / टोइलेट पेपरको कोर

## कपडाका उत्पादनहरू

भिन्नभाग देख्न सकिने झोलामा राख्नुहोस् र बाँध्नुहोस





# ठुला र भारी फोहोर

ठुला र भारी फोहोरहरु कसरी फाल्ने भनेर भिडियोमा हेर्न सक्नुहुनेछ।

## फोहोर जुन झोलामा अटाउदैनन



यी चीजहरूलाई फोहोर स्टेसनमा फाल्न सकिन्छ !



फाल्ने तरिका तीन किसिमका छन्

### 1 स्टीकर विधि

महिनामा एक पटक

निर्धारित दिनमा फाल्नुहोस्

\* संकलन मितिहरू तपाईं बस्ने ठाउँमा निर्भर गर्दछ, त्यसैले कृपया फोहोर क्यालेन्डर जाँच गर्नुहोस्।

1. हुलाक कार्यालय वा बैंकबाट ठुला र भारी फोहोरको स्टीकर किन्नुहोस्।



किन्नुहोस्



₹ एउटाको 500 एन

2. फाल्ने सामानमा स्टीकर टाँस्नुहोस्।



टाँस्नुहोस्!

3. संकलन दिनको बिहान 8:30 सम्ममा मुलढोकाबाट बाहिर राखीदिनुहोस्।



संकलन दिनको अघिल्लो दिन ठेकेदारबाट फोन आउने छ!



### 2 अस्थायी संकलन

ठेकेदारसंग संकलनको दिन तय गरि लिन बोलाउने।

1. ठेकेदार खोज्नुहोस्।

सागा शहर सफाई कारखानामा फोन गर्नुहोस्। ☎0952-30-2430

2. संकलन दिनमा मुलढोकाबाट बाहिर राखीदिनुहोस्।

\* क्रतपाईं संकलनको दिनमा साक्षी रहनुपर्ने छ।

₹ 3,200 एनबाट 9,600 एनसम्म



### 3 फ्याक्ने वस्तु आफैले पुर्याउने

सफाई कारखाना सम्म आफैले बोकेर जाने

1. खुला रहने समयभित्र आफैले बोकेर जानुहोस्



सागा शहर सफाई कारखाना

ठेगाना: 2369 ओजा नागासे, टाकासिसे-माचि, सागा

☎0952-30-2430

[खुला रहने समय] \* शनिवार र सार्वजनिक बिदाहरूमा अग्रिम बुकिंग आवश्यक पर्ने छ।

- सोमबार बाट शुक्रबार सम्म.....8:30 बाट17:00 सम्म (सार्वजनिक बिदामा पनि)
- शनिबार..... 8:30 बाट12:00 सम्म (सार्वजनिक बिदामा पनि)
- आइतवार.....बन्द

₹ 50kg सम्म 400 एन

# घराएसि उपकरणका चार प्रकारहरू



घराएसि उपकरणका चार प्रकारहरूको फोहोरहरू कसरी फाल्ने भनेर भिडियोमा हेर्न सक्नुहुनेछ।



यी चीजहरूलाई फोहोर स्टेसनमा फाल्न सक्िन्न !

टीभि सेट



एयर कंडीशनर



फ्रिज



लुगा धुने मेशिन



फाल्ने तरिका तीन किसिमका छन्

1

इलेक्ट्रोनिक्स स्टोरलाइ अनुरोध गर्ने।

1. नजिकैको इलेक्ट्रोनिक्स स्टोरलाइ डिस्पोजको अनुरोध गर्नुहोस्।



इलेक्ट्रोनिक्स स्टोरलाइ सोध्नुहोस्



2

सफाई कारखानालाई अनुरोध गर्नुहोस्

महिनामा एक पटक निर्धारित दिनमा लिन बोलाउने

\* संकलन मितिहरू तपाईं बस्ने ठाउँमा निर्भर गर्दछ, त्यसैले कृपया फोहोर क्यालेन्डर जाँच गर्नुहोस्।

1. हुलाक कार्यालयबाट घराएसि उपकरणको रिसाइकल टिकट र आवेदन फारम किन्नुहोस्।



किन्नुहोस्

घराएसि उपकरणको रिसाइकल टिकट



मुल्य प्रकारमा निर्भर गर्दछ

सागा शहरको घराएसि उपकरणको आवेदन फारम



एक प्रतिको 3,000 एन



घराएसि उपकरणको रिसाइकल टिकटको मुल्य घराएसि उपकरणको रिसाइकल सेन्टरबाट पत्ता लगाउनुहोस्  
<https://www.rkc.aeha.or.jp> ☎0120-319640

2. संकलन दिनमा मुलढोकाबाट बाहिर राखीदिनुहोस्।

\* तपाईं संकलनको दिनमा साक्षी रहनुपर्ने छ।



साक्षी वस्नुहोस्



मुलढोकाबाट बाहिर राखीदिनुहोस्

3

प्याक्ने वस्तु आफैले पुर्याउने

आफैले बोकेर जाने

1. हुलाक कार्यालयबाट घराएसि उपकरणको रिसाइकल टिकट किन्नुहोस्।



किन्नुहोस्

घराएसि उपकरणको रिसाइकल टिकट



मुल्य प्रकारमा निर्भर गर्दछ



घराएसि उपकरणको रिसाइकल टिकटको मुल्य घराएसि उपकरणको रिसाइकल सेन्टरबाट पत्ता लगाउनुहोस्  
☎0120-319640  
<https://www.rkc.aeha.or.jp>

2. क्युशुसान्कोउनयु कं. लिमिटेड सागा अफिस सम्म फाल्ने बस्तु आफैले लिएर जानुहोस्।



क्युशुसान्कोउनयु कं. लिमिटेड

क्युशुसान्कोउनयु कं. लिमिटेड

ठेगाना: 3152 ओजा याँ, नाबेशिमा-माची, साँगा

☎0952-40-0077 आइतवार र सार्वजनिक बिदामा बन्द हुन्छ

# WHY JAPANESE PEOPLE!?

किन! ? जापानमा फोहोर छुट्याइन्छ?

जापान यस्तो देश हो

- पुर्नका लागि ठाउँ थोरै छ
- स्रोतहरू थोरै छन्



खेर नजाओस

भन्ने भावना

**MOTTAINAI**



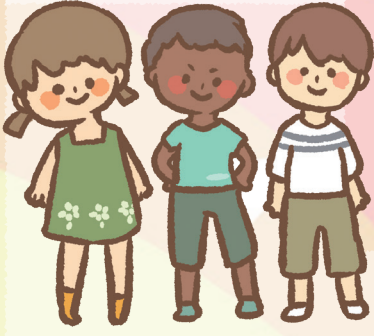
**3R को अवधारणा**

**Reduce** - फोहोर घटाऔं

**Reuse** - पुनः प्रयोग गरौं

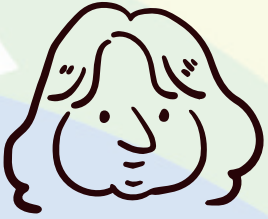
**Recycle** - रिसायकल गरौं

फोहोर एक महत्त्वपूर्ण  
"संसाधन" हो!



प्रत्येक देश अनुसार फोहोर फाल्ने तरीका फरक फरक हुने रैछ नी। एक अर्काको बारेमा अरु धेरै जान्नको लागि संगै अध्ययन गरौं!

यहा धेरै प्रकारका फोहोर झोलाहरू देवदा आश्चर्यचकित भए!



यसरि फोहोरलाई विस्तृत प्रकारमा छुट्याउने देश दुर्लभ हो।

जापानमा फोहोर फाल्ने नियम जटिल छ। गारो छ ...



मेरो देशमा फोहोर छुट्याएर फाल्नु पर्दैन। जैबिक फोहोर, बोतल, र क्यान संगै फाल्न सकिन्छ।

मेरो देशमा, बोतल र क्यान जस्ता रिसाइकल योग्य वस्तुहरू किन्ने मानिसहरू छन्, यसैले म तिनीहरूलाई बेच्छु।



जापानका सहरहरू सफा छन! सडकमा धेरै फोहोर छैन। चकित भएँ।

जापानमा फोहोर फाल्न पैसा लाग्ने कुराले अचम्म लाग्यो।



मेरो देशमा, फोहोर कुनै पनि समयमा फाल्दा हुन्छ। जापानमा समय तय हुनेहुदा असुविधा छ।

जापानीहरू नियम कडा संग पालना गर्ने मानिस धेरै छन जस्तो लाग्छ। यो महान छ

