

# Gabay sa pag-tapon ng basura para sa mga dayuhan

Tagalog

Paraan ng pagtapon  
na basura P1 ▶

Di dapat itapon sa  
istasyon (lagayan)  
ng basura P2 ▶

Nasusunog na  
basura P3 ▶

Di-nasusunog  
na basura P4 ▶

Bote · lata P5 ▶

Lalagyan plastic  
(pet bottle) P6 ▶

Papel · Tela P7 ▶

Malalaking basura P8 ▶

Apat na klase  
pagde-koryente P9 ▶

WHY?! P10 ▶



## Paraan nang paghiwa-hiwalay at pagtapon ng basura sa lungsod ng Saga

# 01 Paraan ng pagtapon na basura

	Nasusunog na basura	Di-nasusunog na basura	Bote/lata	Lalagyan plastic (pet bottle)	Uri ng papel	Uri ng tela
1. Paghiwalayin						

2. Bumili	Tinalagang lalagyan (Plastic bag)				Lubid na papel	Bag
Supermarket, convenient store makakabili.						

3. Itali!	Nasusunog na basura	Di-nasusunog na basura	Bote/lata	Lalagyan plastic (pet bottle)		
-----------	---------------------	------------------------	-----------	-------------------------------	--	--

4. Sa araw ng tapon tsek!	Dalawang beses sa isang linggo	Dalawang beses sa isang buwan				
		Bawat lugar ibat ibang araw, kaya suriin sa <b>pambasurang kalendaryo</b> . Sa City Hall or Disposal Factory ay ipinamimigay ang Pambasurang kalendaryo.				

5. Araw ng pagtapon **Hanggang 8:30 ng umaga** dalhin sa tapunan ng basura!

Sa tinitirahan lugar ang tapunan na basura' y paki-tsek.

Kung may di-naunawaan, di-nalalaman, alahanin tungkol sa pag-tapon ng basura magtanong sa kapitbahay at Saga City Waste Incineration Plant.

Saga City Waste Incineration Plant ☎0952-30-2430 ✉ [junkan@city.saga.lg.jp](mailto:junkan@city.saga.lg.jp)

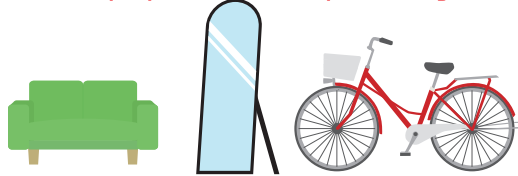
# Bawal

# 02

## Bawal magtapon sa istasyong basurahan!

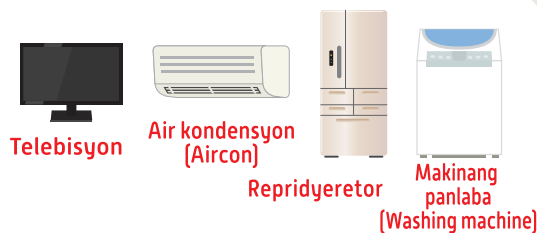
### Malalaking basura

Di maipapasok sa supot na gamit



Mababasa sa pahina **page 8** ang pamamaraan.

### Apat na uri na home appliances



Mababasa sa pahina **page 9** ang pamamaraan.

### Computer



Tumawag sa **3R Promotion Association.**

☎ **03-5282-7685**  
<http://www.pc3r.jp>

### Gamit na may karayom

Karayom ng injection



Ibalik sa hospital o drug store.



### At iba pa

#### Tipikal na gamit



Malalaking punong kahoy



Ugat ng punong kahoy



Parte ng sasakyan (Car parts)



Culong



Mga medicina (Gamot)  
Abono



Fire extinguisher



Gas bomba (Gas bombe)



Pintura



Bricks (Ladrilyo) at ibapa



Soil (Lupa)



Mas malaki sa 50cc na motor siklo (motor bike).

- Gusto kong malaman ang negosyanteng magtatapon ng basura.
- Kung hindi o puedeng itapon sa basurahan, ay di ko alam

Sa panahon na ito...

**Tumawag o mag-mail sa Saga City Waste Incineration Plant.**

☎ **0952-30-2430**

✉ [junkan@city.saga.lg.jp](mailto:junkan@city.saga.lg.jp)

# Nasusunog na basura



Mapapanood sa video ang paraan nang pagtapon ng nasusunog na basura.

**1** Bumili ng tinalagang lagayan supot (plastic bag)



**2** Ipasok sa supot (plastic bag) at itali



- Sariwang basura **Basang-basa sa tubig**



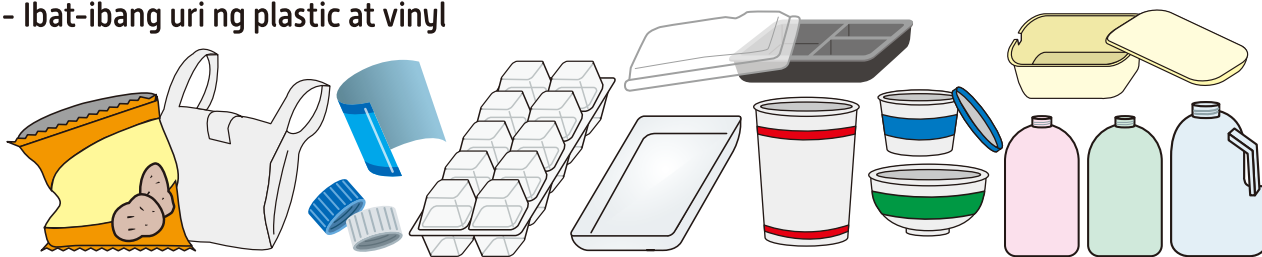
- Gawa sa goma (rubber)



- Gawa sa balat



- Ibat-ibang uri ng plastic at vinyl



- Papel na punit



- Telang punit



- Gawa sa kahoy





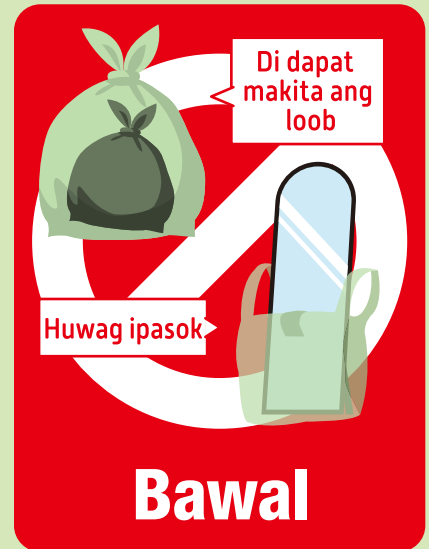
Mapapanood sa video ang paraan nang pagtapon ng di nasusunog na basura.

# Di-nasusunog na basura

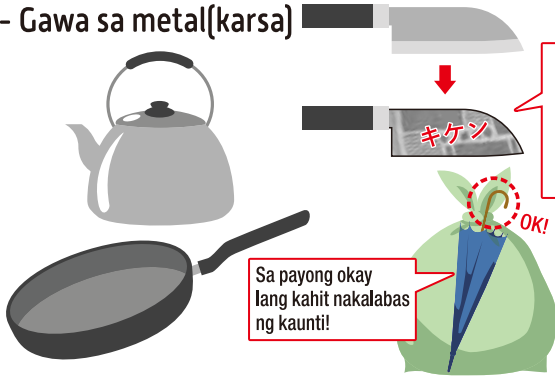
**1** Bumili ng tinalagang lagayan supot (plastic bag)



**2** Ipasok sa supot (plastic bag) at itali



- Gawa sa metal(karsa)



- Plato at baso



Di-mabasaging mga bagay



- Dekoryenteng malilit ng appliances



- Bombilya



- Latang pang-spray, panindi



**Baterya**

- Baterya



- Bateryang hugis barya



- Bateryang hugis boton



- Nare-recharge na baterya



- Baterya ng mobile na telepono

(1) Nakikita ang loob na supot at itali



(2) Di nasusunog na basura sa takdang araw itapon.

**Bombilya ilaw/ Termometro**

( Yaong naglalaman ng mercury )



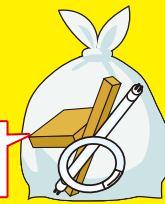
- Bombilya ilaw



- Termometro

(1) Nakikita ang loob na supot at itali

Pinagbilihan case (lalagyan) puede (ok)!



(2) Di nasusunog na basura sa takdang araw itapon.



Mercuryay nakasasama. Inggatanna di mabasag!

# 05 Bote/lata



Mapapanood sa video ang paraan nang pagtapon ng bote at lata.

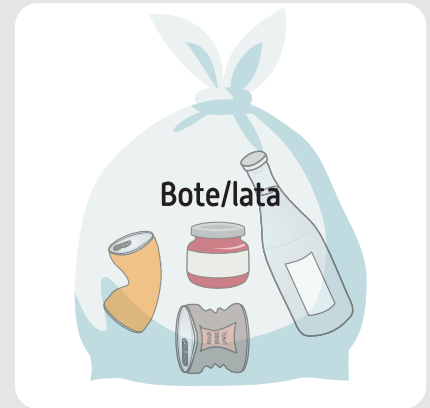
**1** Bumili ng tinalagang lagayan supot (plastic bag)



**2** Hugasan ang loob



**3** Ipasok sa supot (plastic bag) at itali



**POINT** Bote't lata ay puede ipagsabay sa plastic bag!

Ibat-ibang uri ng bote (Garapon)



- Garapon nang Jam

**POINT** Takip ng lata't bote tangalin at isama sa loob ng supot!



- Bote nang Alak

**POINT** Takip na plastic sa nasusunogna basura!



- Pampalasa Bote

Iba' t-ibang uri ng lata

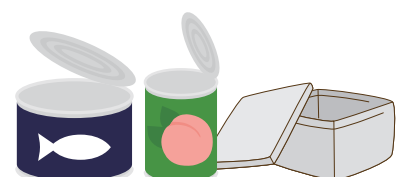


Inumin at Pag-kain delata lamang!

- Lata inumin



- Pag-kaing de lata





# Lalagyan plastic (pet bottle)

Mapapanood sa Video ang paraan ng pagtapon ng Pet bottle.

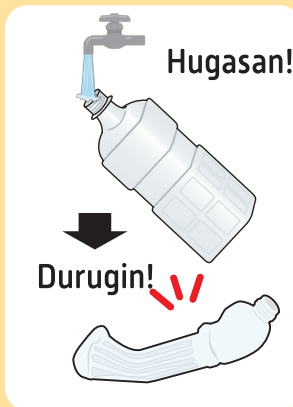
**1** Bumili ng tinalagang lagayan supot (plastic bag)



**2** Tanggalin ang takip at label



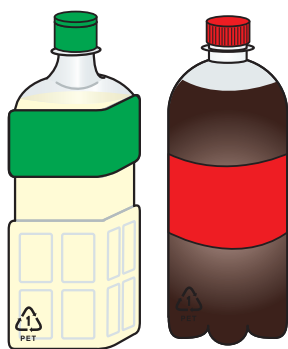
**3** Hugasan ang loob



**4** Ipasok sa supot (plastic bag) at itali



- Inuming pet bottle



- Pampalasang pet bottle



Itong marka



Takip at label nasusunog na basura!

Tanggalin!



Marami ang nakadikit na labelat takip sa pet bottle, nakakaabala. Paki-tanggal.



Hindi maaaring irecycle sa kalagayan ito, kaya~

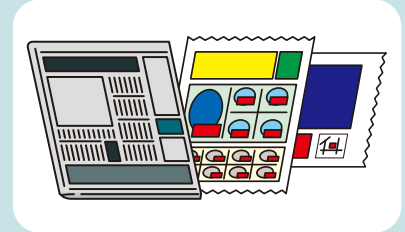
# 07 Papel/Tela



Mapapanood sa video ang paraan nang pagtapon ng papel at tela.

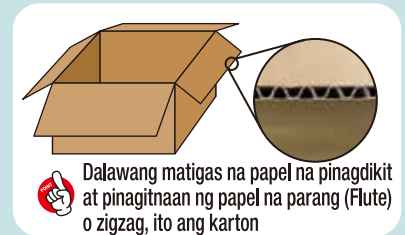
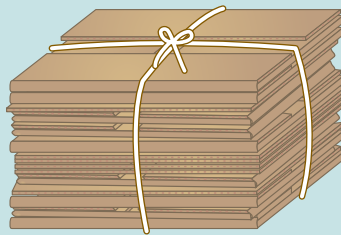
## Diyaryo/Manlipad(flyer)

Itali ng panaling papel



## Kahon (Karton)

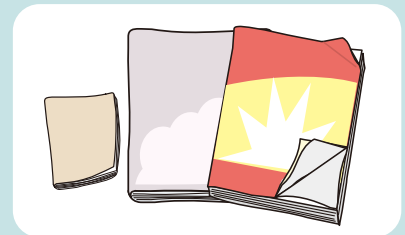
Itali ng panaling papel



Dalawang matigas na papel na pinagdikit at pinagitnaan ng papel na parang (Flute) o zigzag, ito ang karton

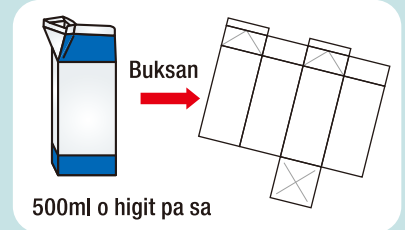
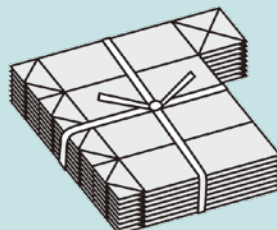
## Magasin/Aklat

Itali ng panaling papel



## Pakete ng gatas at iba pang Paketeng papel

Itali ng panaling papel



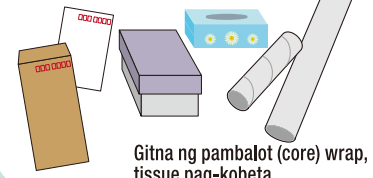
500ml o higit pa sa

## Sa itaas, apat na uri ng papel

1. Ipasok sa supot na papel
2. Sa itaas ng supot itali nang panaling papel



## Pira-pirasong papel



Gitna ng pambalot (core) wrap, tissue pag-kobeta

## Gawa sa tela

Nakikita ang loob na supot at itali





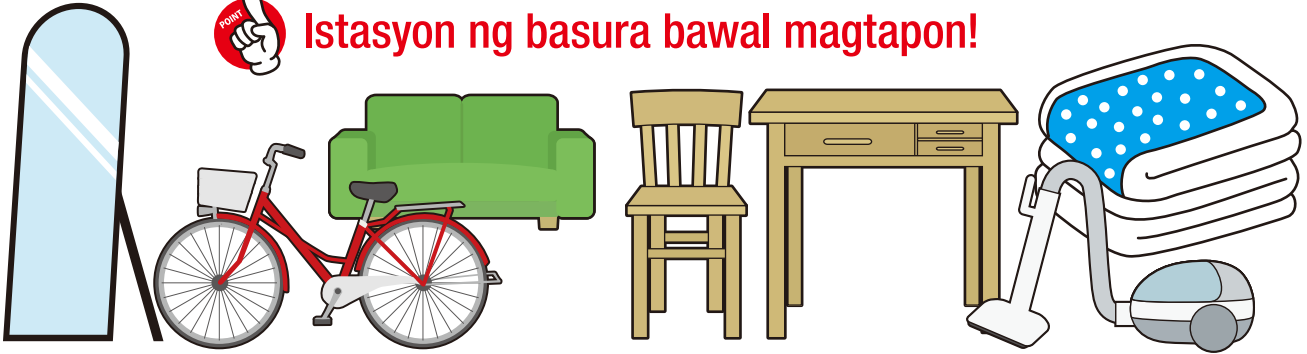
# Malalaking basura

## Mga bagay na hindi dapat ipasok sa supot

Mapapanood sa video ang paraan nang pagtapon ng malalaking basura.



### Istasyon ng basura bawal magtapon!



## Meron tatlong pamamaraan ng pagtapon

### 1 Sistema ng pag-gamit ng sticker

Isang beses sa isang buwan na itinakdang araw itapon

\* Bawat lugar ay iba't ibang araw, kaya suriin sa pambasurang kalendaryo.

1. Koreo (post office) at bangko makakabili ng sticker.



Isang sticker limang daan 500YEN.

2. Idikit ang sticker sa bagay (gamit).



Idikit!

3. Sa araw ng pag-kuha ilagay sa labas ng pintuan bago mag -8:30.



Bago dumating ang araw ng pag-kuha na itatapon gamit, tatawag ang taang kukuha!

### 2 Di-pangkaraniwang kolekta

Makipagusap sa taong kukuha at kung kailan kukuhanin

1. Humanap ng taong kukuha (trader). Tumawag sa telephono ng Saga City Waste Incineration Plant.

☎0952-30-2430

2. Sa araw ng pag-kuha ilabas sa tabi ng pinto.

Makiharap sa tao

\* Sa pag-kuha ng gamit kailangan makiharap sa tao.

¥ 3,200YEN - 9,600YEN



### 3 Kung ikaw ang mag-dadala (Direct loading)

Kung magtatapon ka ng pansarili ikaw ang mag-dadala sa Disposal Factory

1. Sa oras na may lamang pasok puedeng dalhin.



### Saga City Waste Incineration Plant

Address: Saga City, Takakise-cho, 0-aza Nagase 2369 banchi

☎0952-30-2430

¥ Hanggang 50kg 400YEN

[Oras ng pagkuha] \* Kinakailangan ang pagpapareserba para magamit ang serbisyo tuwing Sabado o mga pampublikong bakasyon.

- Lunes~Biernes...8:30 am hanggang 5 pm (bukas sa parehong oras sa araw ng mga pampublikong bakasyon)
- Sabado.....8:30 am hanggang 12 pm (bukas sa parehong oras sa araw ng mga pampublikong bakasyon)
- Linggo.....bakasyon

# Apat na klase pagde-koryente



Mapapanood sa video ang paraan nang pagtapon ng pagde-koryente (Home appliances).



## Stasyon ng basurahan awal magtapon!

Telebisyon



Air kondensyon (Aircon)



Repridyeretor



Makinang panlaba (Washing machine)



## Meron tatlong pamamaraan ng pagtapon

**1** Sa pamilihan pagde-koryente puedeng ipakiusap

1. Sa malapit na elektric shop ipatapon.



Magtanong sa pamilihan pagde-koryente (electric shop)



**2** Makipag-usap sa Recycling Center

Kinukuha ito ng isang beses sa isang buwan

\* Bawat lugar ay iba't ibang araw, kaya suriin sa pambasurang kalendaryo.

1. Makakabili ng **Home Appliance Recycling Ticket** at **application form** sa koreo (Post office).



Bumili

Home Appliance Recycling Ticket

Iba't ibang, depende sa uri

Saga City Home Appliance Application Form

Isang ticket limang daan 3,000YEN



Magtanong sa Home Appliances center kung magkanong ang Home Appliance Recycling Ticket!

<https://www.rkc.aeha.or.jp> ☎0120-319640

Makiharap sa tao

Sa labas ng pintuan

2. Sa araw ng koleksyon ilagay sa labas nang pintuan.

\* Sa pag-kuha ng gamit kailangan **makiharap sa tao**.



**3** Kung ikaw ang mag-dadala (Direct loading)

Sarili mong magdadala (Direct loading)

1. Bumili ng **Home Appliance Recycling Ticket** sa Post Office.



Bumili

Home Appliance Recycling Ticket

Iba't ibang, depende sa uri



Magtanong sa Home Appliances center kung magkanong ang Home Appliances Recycling Ticket!

☎0120-319640

<https://www.rkc.aeha.or.jp>

2. **Sarili mong** magdadala sa Kyushu Sankyo-Unyu Co., Ltd.



Kyushu Sanko-unyu Co.,Ltd.

Kyushu Sanko-unyu Co.,Ltd.

Address: Saga City Nabeshima machi 0-aza Yae 3152

☎0952-40-0077 Linggo, Holiday sarado

# WHY JAPANESE PEOPLE!?

**Bakit!? Pinaghihiwalay ba ang basura sa Hapon?**

## Ganoon ba sa Hapon

- Kakaunti ang lugar para sa Landfill
- Mas kaunting mga resources



**Upang di masayang, gamitin muli (Recycle)**  
**“MOTTAINAI”**



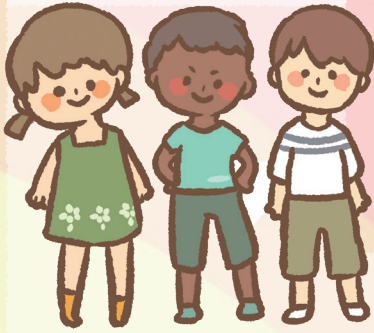
## 3R na isipin

**Reduce... Bawasan ang basura**

**Reuse... Ulitin gamitin**

**Recycle... Gumamit na muli**

**Ang basura ay isang mahalagang mapagkukuhanan!**

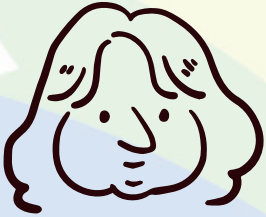


Iba't ibang bansa ay iba't ibang pamamaraan nang pagtapon ng basura daw. Para magkakilala sa bawat isa, magsama tayong Mag-aral!

Nagulat ako sa dami nang uri ng basurang supot!



Bihira ang bansa na mainam na pinaghihiwalay ang basura.



Magulo ang pamamaraan sa pagtapon ng basura sa Hapon. Mahirap na...



Sa akin bansa, kahit di na pag-hiwa-hiwalahin puede na. Sariwang basura, lata't bote sama-sama na lahat puedeng itapon.



Sa akin bansa, bote at lata puedeng gamitin muli at may taong bumibili.



Sa Hapon ang lungsod ay malinis! Kakaunti ang dumi sa kalsada. Nakakagulat.



Nakakagulat sa Hapon, kailangan nang pera sa pagtapon ng basura!



Sa aking bansa, kahit kailan puedeng magtapon ng basura. Sa Hapon ay may takdang oras, nakakagulo.



Sa tingin ko marami sa mga Hapon ang sumusunod sa maayos na pamamaraan. Kamangha-mangha.

